



# Regolamento Urbanistico ed Edilizio (RUE)

Comune di Faenza

RUE 2014

L.R. 24 marzo 2000, n. 20 e s.m.i. - "Disciplina generale sulla tutela e l'uso del territorio"

(P.3)\_Tavola 9.3

RUE

PROGETTO

Scala 1:5000

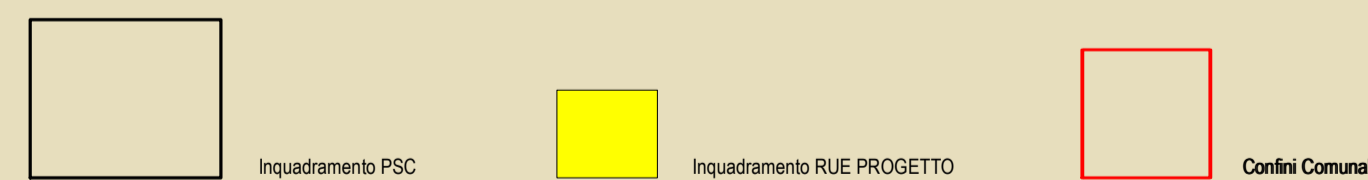
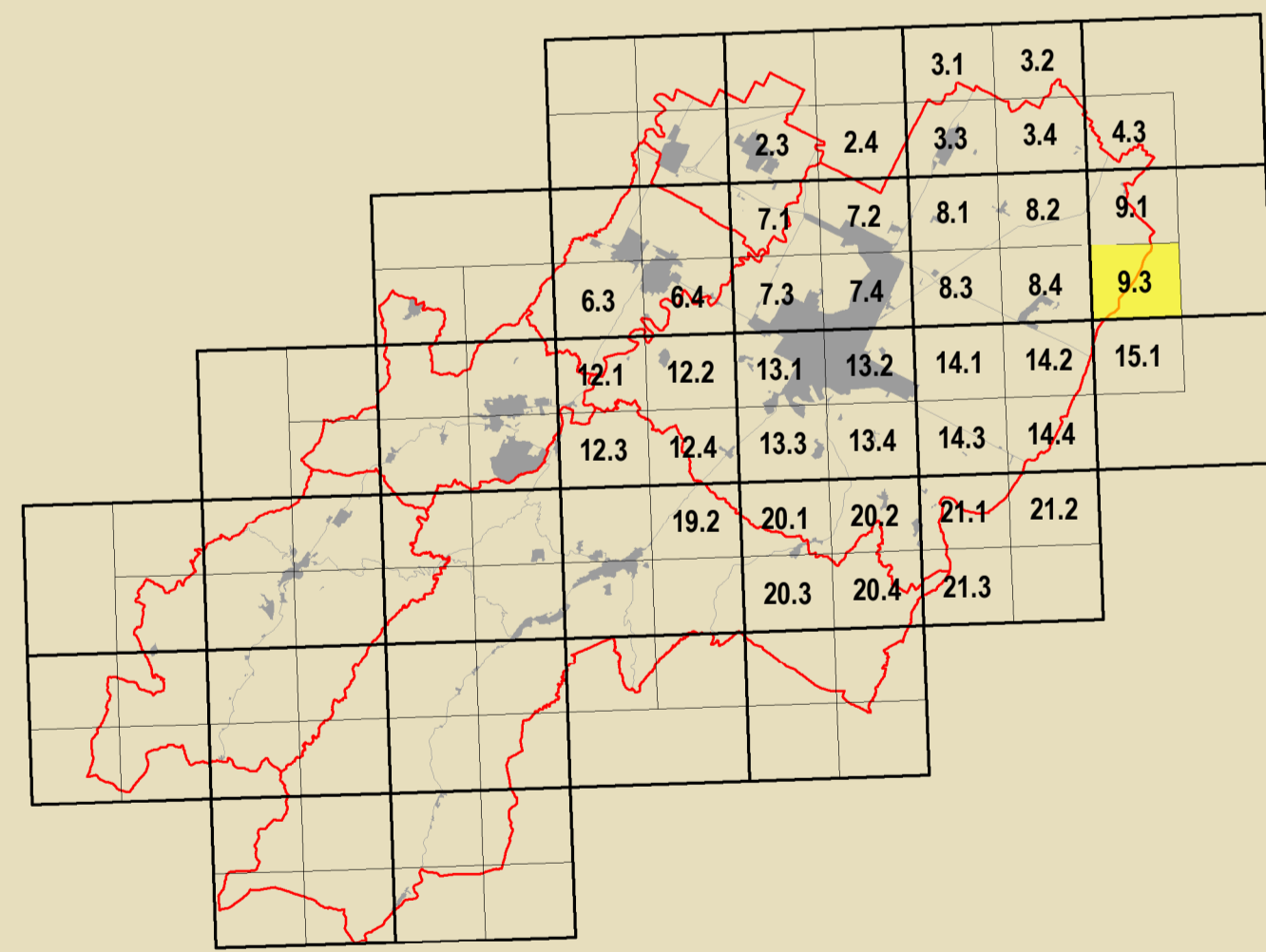
Adottato con atto di Consiglio dell'Unione della Romagna Faentina n. 30 del 21.07.2014  
Approvato con atto di Consiglio dell'Unione della Romagna Faentina n. 11 del 31.03.2015

### Varianti al RUE

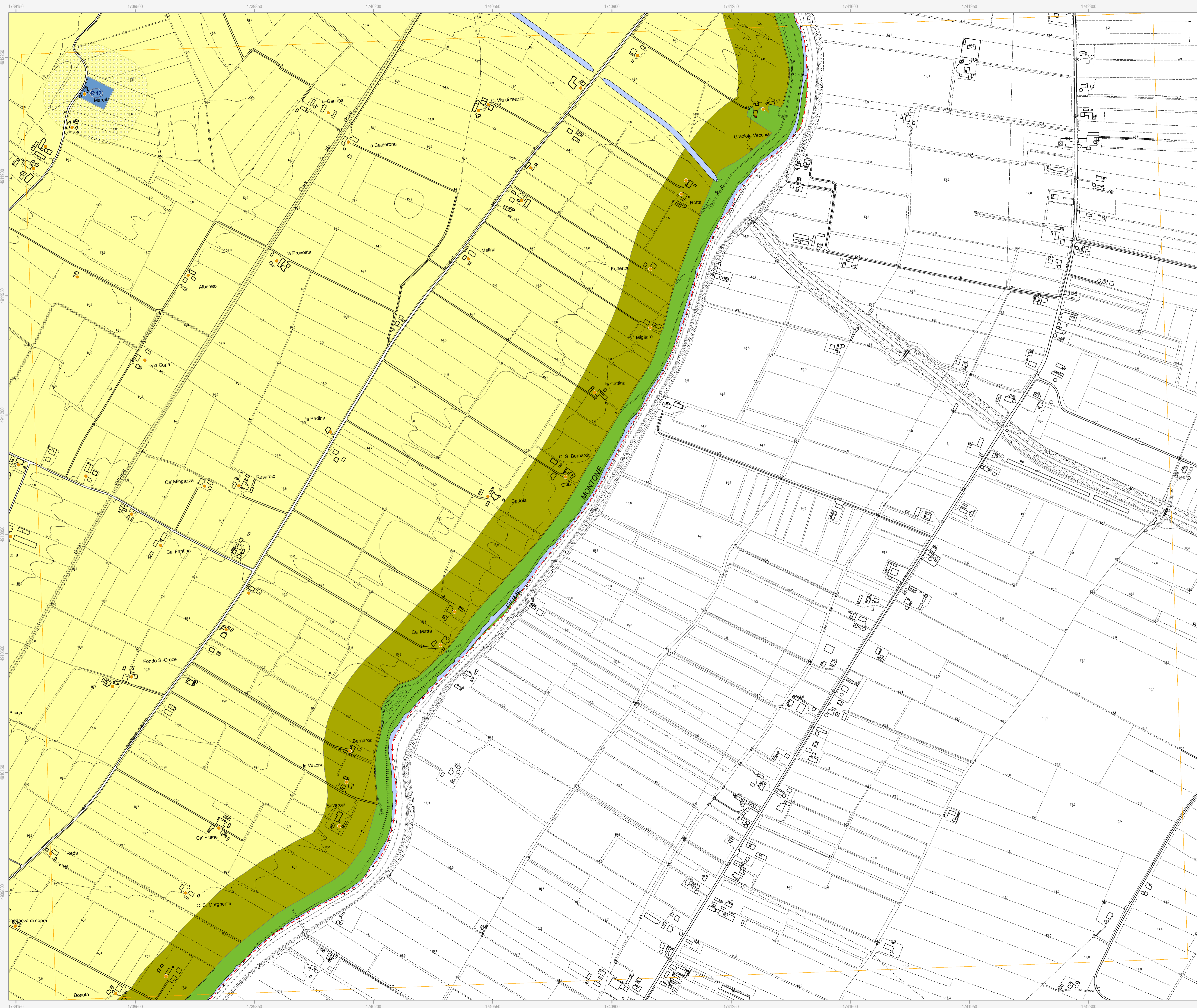
- n. 1 Adottata con atto di Consiglio dell'Unione della Romagna Faentina n. 52 del 23.12.2015  
Approvata con atto di Consiglio dell'Unione della Romagna Faentina n. 23 del 30.05.2017
- n. 2 Adottata con atto di Consiglio dell'Unione della Romagna Faentina n. 17 del 27.04.2016  
Approvata con atto di Consiglio dell'Unione della Romagna Faentina n. 56 del 30.11.2016
- n. 3 Adottata con atto di Consiglio dell'Unione della Romagna Faentina n. 38 del 26.07.2018  
Approvata con atto di Consiglio dell'Unione della Romagna Faentina n. ... del ...
- n. 4 Adottata con atto di Consiglio dell'Unione della Romagna Faentina n. 39 del 26.07.2018  
Approvata con atto di Consiglio dell'Unione della Romagna Faentina n. 25 del 27.03.2019
- n. 5 Approvata con atto di Consiglio dell'Unione della Romagna Faentina n. 25 del 27.03.2019  
(Procedimento di VIA)

SINDACO DI FAENZA Giovanni Malozzi	ASSESSORE ALL'URBANISTICA EDILIZIA E POLITICHE TERRITORIALI Domènico Prodi	SINDACO DI CASTEL BOLOGNESE Daniela Meluzzi
SINDACO DI BRISIGNELLA Davide Masarati	PROGETTO Ennio Nanni	SINDACO DI RILO TERME Alfonso Nicolardi
SINDACO DI CASOLA VALSENO Nicola Iespi	UNIONE ALTA ROMAGNA FAENTINA	SINDACO DI SOLAROLO Fabio Ancorelli

Tavola 9.3



<b>GRUPPO DI PROGETTAZIONE</b> Daniela Babini Federica Dini Lucia Marchetti Devis Sbaraglia	<b>CONTRIBUTI</b> Agente pubblico Desma Bellini Agente tecnico e assistente Claudio Facchi - Simonetta Torroni Agente commercialista comunale Maurizio Marani Agente governo e lavoro Luca Calzani - Avelino Pedercoli Agente pianificatore Alessandro Poggiali Agente tecnico Silvia Leghi - Andrea Cambreni Stefano Savio Architetto territoriale Soprintendenza Archeologica Regione Emilia-Romagna Chiara Guarnieri - Claudia Tempesta	Attività a rischio di inondazione rilevante Daniela Bernabei - Massimo Donati Valutazione ambientale Università di Bologna Dipartimento di Architettura Simone Torricelli (Invenzione scientifica) Elsa Corticelli - Stefania Prodi Stefano Fallone Commissione Unione per l'Emergenza Analisi sperimentali condotte in collaborazione con Dipartimento Protezione Civile e Regione Emilia-Romagna Università ricerca sull'adattamento urbano e sistemi di drenaggio Analisi sperimentali condotte in collaborazione con Dipartimento Protezione Civile e Regione Emilia-Romagna Processo di partecipazione sociale Matteo Nervo	Vulnerabilità sismica del centro storico Università degli Studi di Catania Gabriella Carrocci - Rosanna Scavizzi Cesare Toci Sara Barone - Pietro Copati Agente energetico Massimo Alberti Matteo Baldacci - Michele Baldacci Stefano Colina - Andrea Montuschi Cristiano Fabbri Finzione storica Museo Internazionale delle Ceramiche di Faenza Claudia Casali Processo di partecipazione sociale Massimo Bassani - Vanna Venerucci Processo di partecipazione sociale Matteo Nervo
---	---	---	--



**Confine comunale** (red dashed line)

**Perimetro del centro urbano (art. 2.3)** (black solid line)

**Tessuti storici**

- Centro storico (art. 5) (blue square)
- Edifici e manufatti di valore al di fuori del centro storico
- Edifici di valore storico-architettonico di tipo monumentale (art. 6) (red diamond)
- Edifici di valore culturale-testimoniale (art. 6) (orange diamond)
- Complessi di valore culturale-testimoniale (art. 6) (orange circle)
- Edifici di valore storico-architettonico (art. 6) (red diamond)
- Edifici significativi dell'architettura moderna (art. 6) (orange diamond)

**Centro urbano**

- Ambito residenziale misto consolidato Tessuti ordinari (art. 7) (yellow square)
- Ambito produttivo specializzato (art. 6) (dark red square)
- Ambito misto di riqualificazione (art. 10) (pink square)
- Aree urbane a disciplina specifica
- Aree urbane sottoposte a Scheda progetto (art. 11.2) (blue square with 'U.P.')
- Accordi urbanistici in corso (art. 11.4) (blue square with 'A.n')
- Aree prevalentemente commerciali (art. 11.6) (red square)
- Ambito residenziale misto Tessuti spontanei (art. 7) (brown square)
- Ambito produttivo misto (art. 9) (purple square)
- Aree oggetto di strumenti attuativi (art. 11.3) (red dashed square)
- Aree urbane di conservazione del verde privato (art. 11.5) (green square)

**Territorio rurale**

- Ambiti ad alta vocazione produttiva agricola di pianura (art. 13) (yellow square)
- Aree di valore naturale e ambientale (art. 14) (green square)
- Ambiti agricoli periurbani (art. 16) (dark green square)
- Ambiti agricoli di valorizzazione paesaggistica di collina (art. 13) (light green square)
- Ambiti agricoli di particolare interesse paesaggistico (art. 15) (dark green square)
- Aree rurali a disciplina specifica
- Agglomerati residenziali in territorio rurale (art. 17.2) (yellow square with dashed border)
- Aree rurali sottoposte a Scheda progetto (art. 17.4) (blue square with 'R.n')
- Aree rurali di conservazione del verde privato (art. 17.5) (green square with diagonal lines)
- Aree produttive agricole consolidate (art. 17.3) (orange square)
- Terroni privi di edificabilità nei casi previsti dalla Scheda progetto (art. 17.4) (blue square with 'R.n')
- Attività estrattive (art. 17.6) (green square with diagonal lines)

**Dotazioni territoriali**

- Infrastrutture per l'urbanizzazione degli insediamenti
- Zone per la viabilità (art. 18.2) (grey line)
- Aree per attrezzature tecniche, tecnologiche e altri servizi (art. 18.4) (blue square)
- Attrezzature e spazi collettivi di livello comunale
- Aree per l'istruzione (art. 19.3) (yellow square)
- Aree per parcheggi pubblici e di uso pubblico (art. 19.3) (grey square)
- Attrezzature e spazi collettivi di livello sovracomunale
- Aree per l'istruzione superiore all'obbligo (art. 19.4) (yellow square with diagonal lines)
- Aree per attrezzature sanitarie e ospedaliere (art. 19.4) (red square with diagonal lines)
- Aree private destinate ad attrezzature e spazi collettivi
- Aree private destinate ad integrare il sistema delle dotazioni pubbliche (art. 19.1) (grey square with star)
- Dotazioni ecologiche e ambientali
- Zone di mitigazione e riequilibrio ambientale (art. 20.2) (yellow square with dots)
- Bacini di laminazione e casse di espansione (art. 20.4) (blue square with dots)
- Zone ferroviarie (art. 18.3) (hatched square)
- Aree per il verde e lo sport (art. 19.3) (green square)
- Aree per attrezzature di interesse comune (art. 19.3) (yellow square)
- Aree per parchi pubblici urbani e territoriali (art. 19.4) (green square with diagonal lines)
- Aree per attività culturali e per lo spettacolo (art. 19.4) (yellow square with diagonal lines)
- Reti ecologiche territoriali di connessione (art. 20.3) (green square)
- Aree verdi connesse alle infrastrutture per la mobilità (art. 20.5) (green square)

**Poli funzionali**

- Poli funzionali (art. 21) (pink square with 'P.n')

**Attuazione e procedure**

- Distributori di carburante (art. 32.3) (red star)
- Ambiti sottoposti a POC (art. 32.5) (red square with diagonal lines)
- Obiettivi di qualità
- Aree per connessioni viarie e collegamenti di rilievo ecologico-ambientale (art. 26.5) (red circle)