



Regolamento Urbanistico ed Edilizio (RUE)

Comune di Faenza

RUE 2014

L.R. 24 marzo 2000, n. 20 e s.m.i. - "Disciplina generale sulla tutela e l'uso del territorio"

(P.3)_Tavola 3.2

RUE

PROGETTO

Scala 1:5000

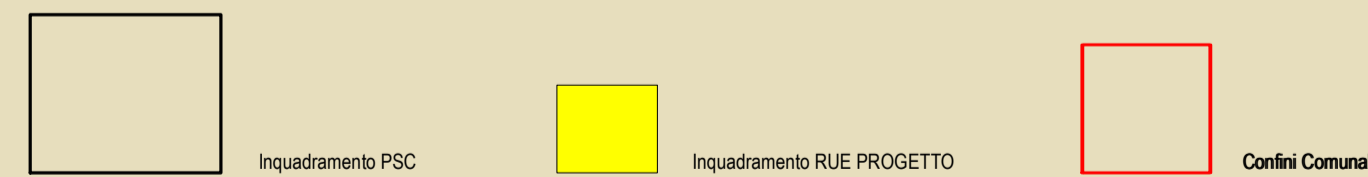
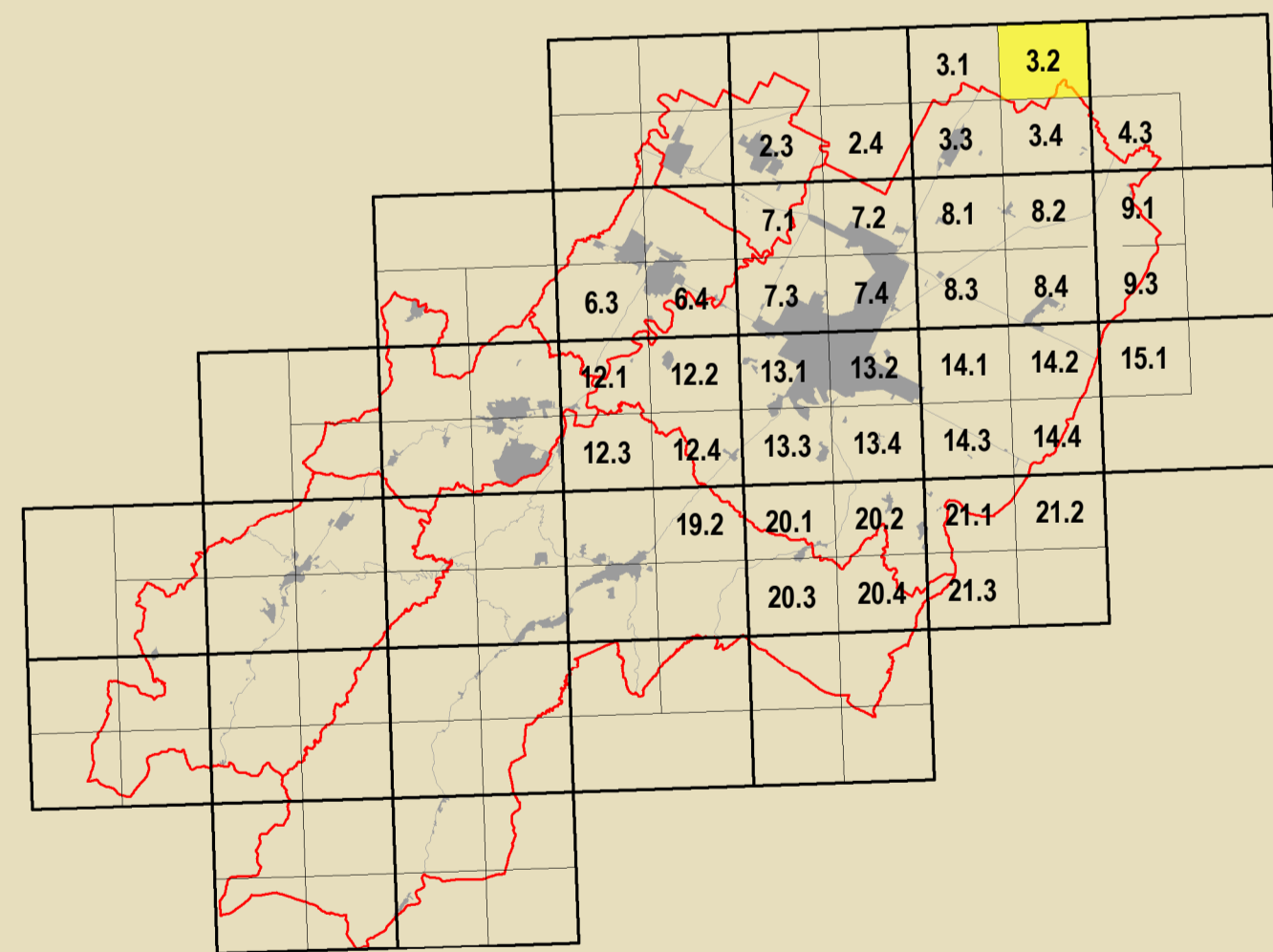
Adottato con atto di Consiglio dell'Unione della Romagna Faentina n. 30 del 21.07.2014
Approvato con atto di Consiglio dell'Unione della Romagna Faentina n. 11 del 31.03.2015

Varianti al RUE

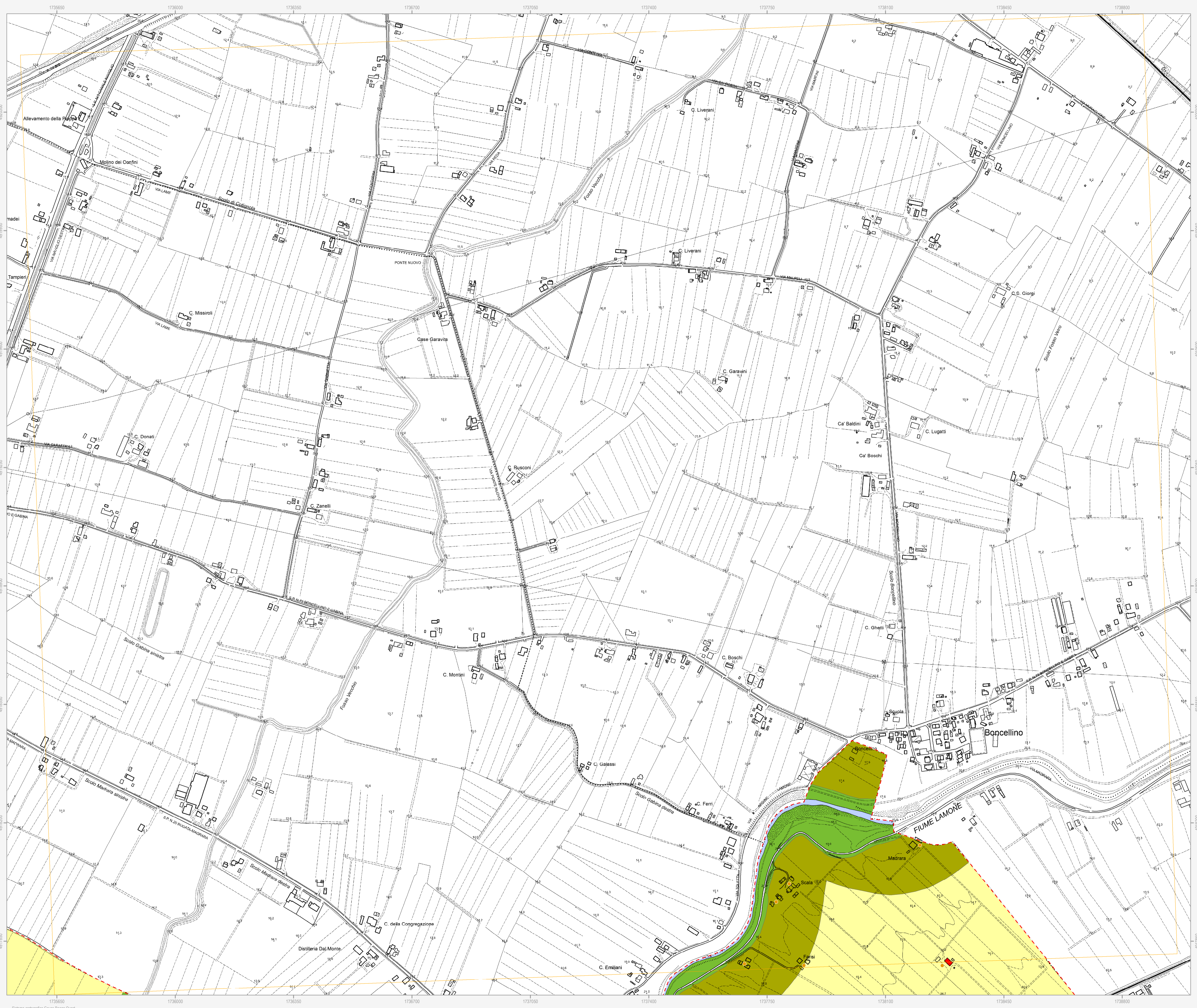
- n. 1 Adottata con atto di Consiglio dell'Unione della Romagna Faentina n. 52 del 23.12.2015
Approvata con atto di Consiglio dell'Unione della Romagna Faentina n. 23 del 30.05.2017
- n. 2 Adottata con atto di Consiglio dell'Unione della Romagna Faentina n. 17 del 27.04.2016
Approvata con atto di Consiglio dell'Unione della Romagna Faentina n. 56 del 30.11.2016
- n. 3 Adottata con atto di Consiglio dell'Unione della Romagna Faentina n. 38 del 26.07.2018
Approvata con atto di Consiglio dell'Unione della Romagna Faentina n. del
- n. 4 Adottata con atto di Consiglio dell'Unione della Romagna Faentina n. 39 del 26.07.2018
Approvata con atto di Consiglio dell'Unione della Romagna Faentina n. 25 del 27.03.2019
- n. 5 Approvata con atto di Consiglio dell'Unione della Romagna Faentina n. 25 del 27.03.2019
(Procedimento di VIA)

SINDACO DI FAENZA Giovanni Malozzi	ASSESSORE ALL'URBANISTICA EDILIZIA E POLITICHE TERRITORIALI Domènico Prodi	SINDACO DI CASTEL BOLOGNESE Daniela Meluzzi
SINDACO DI BRISIGNELLA Davide Masarot	PROGETTO Ennio Nanni	SINDACO DI RIOLI TERME Alfonso Nicolosi
SINDACO DI CASOLA VALSENO Nicola Iespi	UNIONE A.P. ROMAGNA FAENTINA	SINDACO DI SOLAROLO Fabio Anzorelli

Tavola 3.2



GRUPPO DI PROGETTAZIONE Daniela Babalini Federica Dini Lucia Marchetti Devis Sbaraglia	CONTRIBUTI Aperti pubblici Desma Bellini Aperti tecnico e artistico Claudio Facchini - Simonetta Torroni Aperti commerciali comuni Maurizio Marani Aperti governo e lavoro Luca Calzani - Avelio Padernoli Aperti privati Alessandro Poggiali Aperti privati Luca Regalia Roberta Darchini PROCESSIONE Mauro Benaricelli Tiziana Pincastelli	Attività a rischio di inondazione rilevante Daniela Bernabei - Massimo Donati Valutazione ambientale Università di Bologna Dipartimento di Architettura Simone Torricelli (Invenzione artistica) Elsa Corticelli - Stefania Prodi Stefano Fallone Commissione tecnica per l'emergenza Analisi sperimentali condotte in collaborazione con Dipartimento Protezione Civile e Regione Emilia-Romagna Università senza ostacolo Invenzione artistica Analisi sperimentali condotte in collaborazione con Dipartimento Protezione Civile e Regione Emilia-Romagna	Vulnerabilità storica del centro storico Università degli Studi di Catania Gabriella Caracciolo - Rassegnistica artistica Cesare Tocco Zaira Saccone - Pietro Copati Aperti energetici Massimo Alberti Matteo Baldacci - Michele Baldacci Stefano Colina - Claudio Obizzi Pietro Colina - Andrea Montuschi Cristina Fabbri Finzione artistica Mappa Informativa della Città Cristina Casali Procedura di partecipazione pubblica Massimo Bassani - Vania Venerucci Processo di partecipazione sociale Marta Nervo
---	---	--	--



Confine comunale (red dashed line)

Perimetro del centro urbano (art. 2.3) (black outline)

Tessuti storici

- Centro storico (art. 5) (blue outline)
- Edifici e manufatti di valore al di fuori del centro storico
- Edifici di valore storico-architettonico di tipo monumentale (art. 6) (red diamond)
- Edifici di valore culturale-testimoniale (art. 6) (orange diamond)
- Complessi di valore culturale-testimoniale (art. 6) (orange dot)
- Edifici di valore storico-architettonico (art. 6) (red diamond)
- Edifici significativi dell'architettura moderna (art. 6) (orange diamond)

Centro urbano

- Ambito residenziale misto consolidato Tessuti ordinari (art. 7) (yellow)
- Ambito produttivo specializzato (art. 6) (dark red)
- Ambito misto di riqualificazione (art. 10) (pink)
- Aree urbane a disciplina specifica
- Aree urbane sottoposte a Scheda progetto (art. 11.2) (blue with 'P' icon)
- Accordi urbanistici in corso (art. 11.4) (blue with 'A.n' icon)
- Aree prevalentemente commerciali (art. 11.6) (red)
- Ambito residenziale misto Tessuti spontanei (art. 7) (brown)
- Ambito produttivo misto (art. 9) (purple)
- Aree urbane di conservazione del verde privato (art. 11.5) (green with 'V' icon)
- Aree oggetto di strumenti attuativi (art. 11.3) (red dashed)

Territorio rurale

- Ambiti ad alta vocazione produttiva agricola di pianura (art. 13) (yellow)
- Aree di valore naturale e ambientale (art. 14) (green)
- Ambiti agricoli periurbani (art. 16) (dark green)
- Agglomerati residenziali in territorio rurale (art. 17.2) (yellow with 'R.n' icon)
- Aree rurali sottoposte a Scheda progetto (art. 17.4) (blue with 'R.n' icon)
- Aree rurali di conservazione del verde privato (art. 17.5) (green with 'V' icon)
- Ambiti agricoli di valorizzazione paesaggistica di collina (art. 13) (light green)
- Ambiti agricoli di particolare interesse paesaggistico (art. 15) (dark green)
- Aree produttive agricole consolidate (art. 17.3) (orange with 'V' icon)
- Terreni privi di edificabilità nei casi previsti dalla Scheda progetto (art. 17.4) (blue with 'R.n' icon)
- Attività estrattive (art. 17.6) (green with 'E' icon)

Dotazioni territoriali

- Infrastrutture per l'urbanizzazione degli insediamenti
- Zone per la viabilità (art. 18.2) (grey)
- Aree per attrezzature tecniche, tecnologiche e altri servizi (art. 18.4) (blue)
- Attrezzature e spazi collettivi di livello comunale
- Aree per l'istruzione (art. 19.3) (yellow)
- Aree per parcheggi pubblici e di uso pubblico (art. 19.3) (grey)
- Attrezzature e spazi collettivi di livello sovracomunale
- Aree per l'istruzione superiore all'obbligo (art. 19.4) (yellow with diagonal lines)
- Aree per attrezzature sanitarie e ospedaliere (art. 19.4) (red with diagonal lines)
- Aree private destinate ad attrezzature e spazi collettivi
- Aree private destinate ad integrare il sistema delle dotazioni pubbliche (art. 19.1) (grey with star)
- Dotazioni ecologiche e ambientali
- Zone di mitigazione e riequilibrio ambientale (art. 20.2) (yellow with dots)
- Bacini di laminazione e casse di espansione (art. 20.4) (blue with dots)
- Zone ferroviarie (art. 18.3) (hatched)
- Aree per il verde e lo sport (art. 19.3) (green)
- Aree per attrezzature di interesse comune (art. 19.3) (yellow)
- Aree per parchi pubblici urbani e territoriali (art. 19.4) (green with diagonal lines)
- Aree per attività culturali e per lo spettacolo (art. 19.4) (yellow with diagonal lines)
- Reti ecologiche territoriali di connessione (art. 20.3) (green)
- Aree verdi connesse alle infrastrutture per la mobilità (art. 20.5) (green)

Poli funzionali

- Poli funzionali (art. 21) (pink with 'P' icon)

Attuazione e procedure

- Distributori di carburante (art. 32.3) (red star)
- Ambiti sottoposti a POC (art. 32.5) (red outline)
- Obiettivi di qualità
- Aree per connessioni viarie e collegamenti di rilievo ecologico-ambientale (art. 26.5) (red dot)