

Regolamento Urbanistico ed Edilizio (RUE)

Comune di Faenza

RUE 2014

L.R. 24 marzo 2000, n. 20 e s.m.i. - "Disciplina generale sulla tutela e l'uso del territorio"

(C.2)_Tavola C21

RUE

TAVOLA DEI VINCOLI: sicurezza del territorio

Scala 1:10000

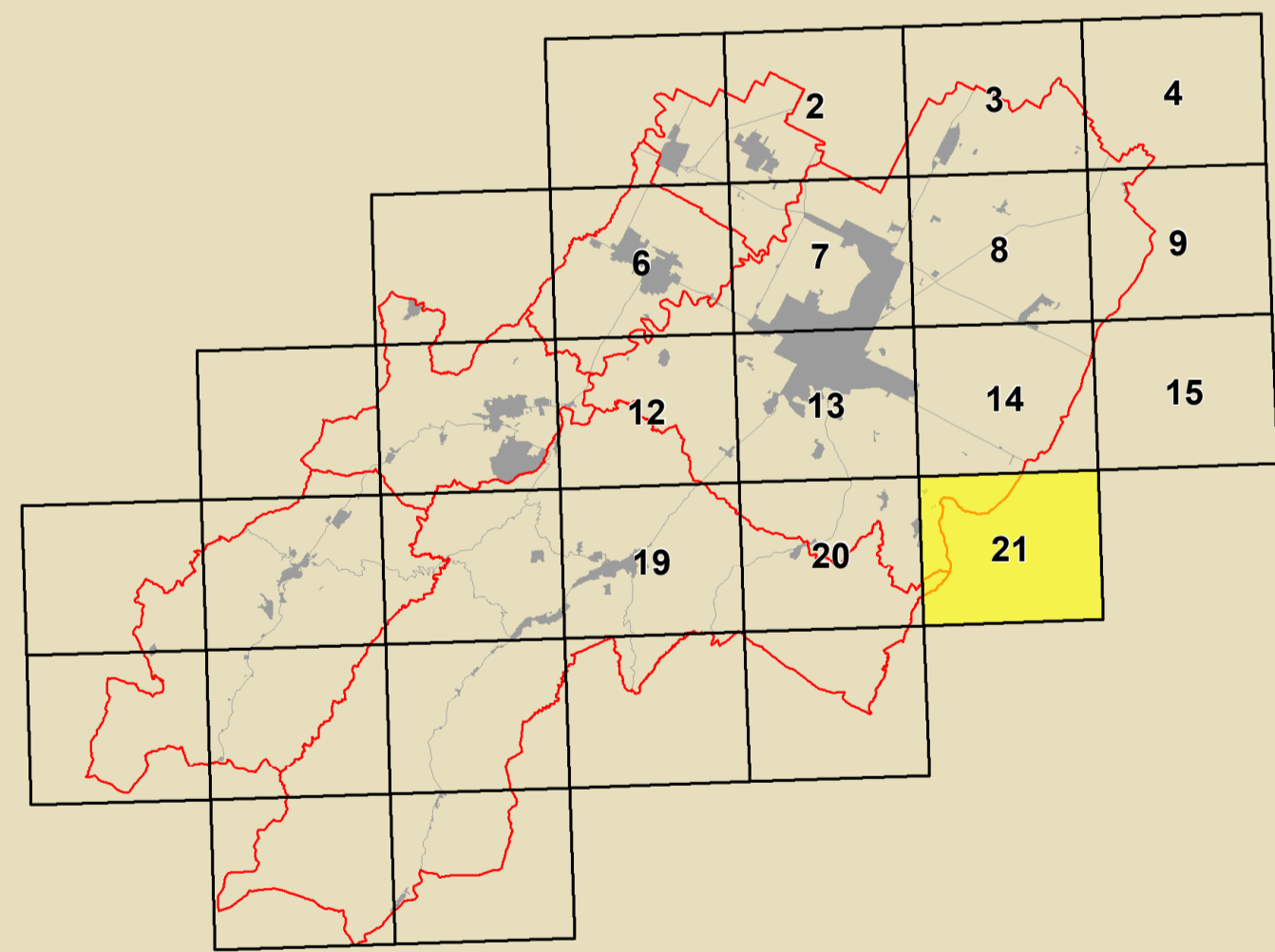
Adottato con atto di Consiglio dell'Unione della Romagna Faentina n.30 del 21.07.2014
Approvato con atto di Consiglio dell'Unione della Romagna Faentina n.11 del 31.03.2015

Varianti al RUE

- n.1 Adottata con atto di Consiglio dell'Unione della Romagna Faentina n.52 del 23.12.2015
Approvata con atto di Consiglio dell'Unione della Romagna Faentina n.23 del 30.05.2017
- n.2 Adottata con atto di Consiglio dell'Unione della Romagna Faentina n.17 del 27.04.2016
Approvata con atto di Consiglio dell'Unione della Romagna Faentina n.56 del 30.11.2016
- n.3 Adottata con atto di Consiglio dell'Unione della Romagna Faentina n. del
Approvata con atto di Consiglio dell'Unione della Romagna Faentina n. del

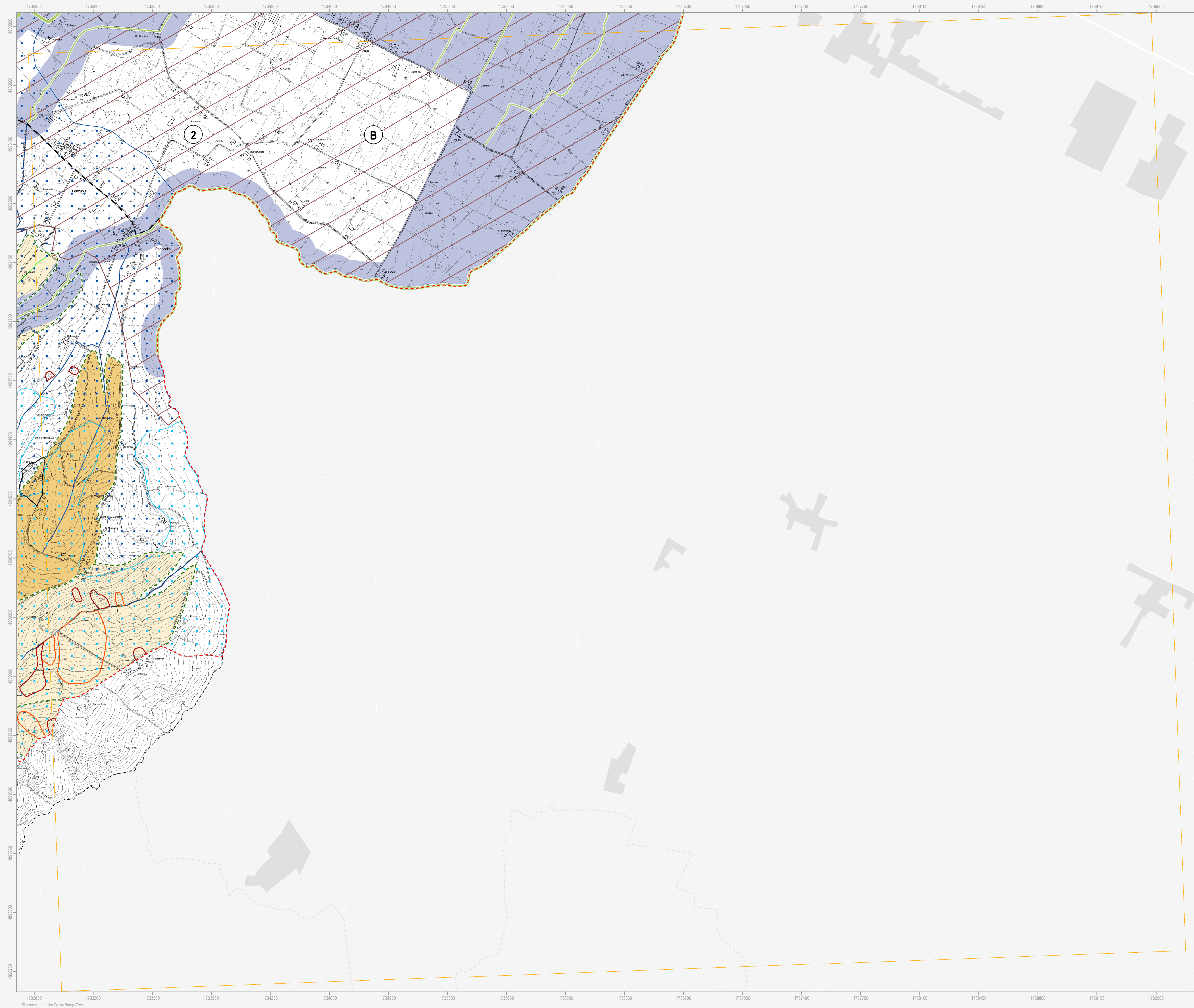
SINDACO DI FAENZA Giovanni Malozzi	ASSESSORE ALL'URBANISTICA, EDILIZIA E POLITICHE TERRITORIALI Domènico Prodi	SINDACO DI CASTEL BOLOGNESE Daniela Meluzzi
SINDACO DI BRISIGNELLA Davide Misasioli	PROGETTO Ennio Nonni	SINDACO DI RIOLI TERME Alfonso Nicolardi
SINDACO DI CASOLA VALSENIO Nicola Iespi	UNIONE ALTA ROMAGNA FAENTINA	SINDACO DI SOLAROLO Fabio Anzorelli

Tavola C.21



Inquadramento PSC	Inquadramento RUE VINCOLI	Confine Comunale

GRUPPO DI PROGETTAZIONE Daniela Babalini Federica Dini Lucia Marchetti Devis Starzaglia	CONTRIBUTI Aspetti paesistici Daniela Barabani - Massimo Donati Aspetti storici e artistici Claudio Facchini - Simonetta Torroni Aspetti urbanistici comunali Massimo Marini Aspetti agrari e forestali Luca Cattani - Alvaro Pederzoli Aspetti paesaggistici Alessandro Poggiali Sistema insediativo storico Silvia Leghi - Andrea Gamberini Stefano Savatelli Aspetti morfologici Suprintendenza Archeologica Regione Emilia-Romagna Chiara Guarnieri - Claudia Tempesta	Aspetti a rischio di inondazione Daniela Barabani - Massimo Donati Valutazione Ambientale Università di Bologna Dipartimento di Architettura Simona Tonello (Responsabile scientifica) Elisa Caricelli - Stefania Prodi Stefano Fabiani Conduttore Linea per l'emergenza Analisi sperimentali condotte in collaborazione con Dipartimento Protezione Civile e Regione Emilia-Romagna Università storica dell'ambiente urbanistico e servizi di emergenza Analisi sperimentali condotte in collaborazione con Dipartimento Protezione Civile e Regione Emilia-Romagna	Università storica del centro storico Università degli Studi di Catania Caterina Carracci (Responsabile scientifica) Claudio Tosi Zaira Barone - Pietro Coppini Aspetti energetici Massimo Alberti Marta Baldacci - Michele Baldacci Stefano Collina - Claudio Obizzi Pietro Colonna - Andrea Montacchi Christian Fabbri Protezione civile Maurizio International delle Comunicazioni di Faenza Claudio Casali Processo di partecipazione istituzionale Massimo Bastiani - Vanna Venenucci Processo di partecipazione sociale Baria Nerio
--	--	--	---



	Confine comunale		Centro urbano
	Limite dei Piani di Bacino		Limite dei Consorzi di Bonifica
	Limite dei Bacini montani		
Consorzi di Bonifica			
	Canale Emiliano Romagnolo (C.E.R.)		Consorzio di Bonifica della Romagna
	Consorzio di Bonifica della Romagna Occidentale		Scoli e/o canali secondari
	Scoli e/o canali principali		
Polizia idraulica			
	Reticolo idrografico minore soggetto al R.D. 523/1904 Oltre alle aree indicate, il R.D. 523/1904 si applica a tutti i fiumi, torrenti, laghi, rusi e colatori naturali soggetti a pubblica amministrazione		Opera di bonifica - Briglia
Autorità di Bacino Distrettuale del Fiume Po (ex Autorità di Bacino del Reno)			
	Piano Stralcio per il Bacino del torrente Senio		
_Rischio idraulico e assetto della rete idrografica			
	Reticolo idrografico - Alvei "attivi"		Aree di localizzazione interventi strutturali
	Aree ad alta probabilità di inondazione		Fasce di pertinenza fluviale delle zone montane o pedecollinari
	Fasce di pertinenza fluviale delle zone montane o pedecollinari da considerare anche come aree di localizzazione degli interventi		Fasce di pertinenza fluviale delle zone di pianura
	Fasce di pertinenza fluviale delle zone di pianura da considerare anche come aree di localizzazione degli interventi		
	Fasce di pertinenza fluviale di recupero territoriale		
Variante di coordinamento tra il Piano Stralcio (PSA) e il Piano Gestione Rischio Alluvioni (PGRA)			
	Aree interessate da alluvioni frequenti (P3)		Aree interessate da alluvioni poco frequenti (P2)
	Aree interessate da alluvioni rare (P1)		
_Rischio da frana e assetto dei versanti			
	R1 - Rischio di frana moderato		Aree a rischio frana perimetrate e zonizzate (art. 12)
	Unità idromorfologiche elementari non idonee ad usi urbanistici		Unità idromorfologiche elementari da sottoporre a verifica
	Unità idromorfologiche elementari idonee o con scarse limitazioni ad usi urbanistici		
Autorità di Bacino Distrettuale del Fiume Po (ex Autorità dei Bacini Regionali Romagnoli)			
	Piano Stralcio per il rischio idrogeologico dei Bacini Regionali Romagnoli		
_Assetto della rete idrografica			
	Reticolo idrografico - Alvei		Aree di potenziale allagamento
	Aree ad elevata probabilità di esondazione		Aree a moderata probabilità di esondazione
	Distanza di rispetto dai corpi idrici		
_Assetto idrogeologico			
	R1 - Rischio di frana moderato		R2 - Rischio di frana medio
Verifica di interferenza tra dissesto ed elementi a rischio			
	Unità idromorfologiche elementari (U.I.E.) soggette a verifica di interferenza tra dissesto ed elementi a rischio		
Aziende a Rischio di Incidente Rilevante			
	Stabilimenti a rischio di incidente rilevante (DM 09.05.2001)		
Tutela sovraordinata: Regione Emilia-Romagna			
	Zone soggette al vincolo idrogeologico (DGR 1170/2000)		Aree allagate (DGR 1071/1998)
Tutela sovraordinata: PTCP della Provincia di Ravenna			
_Aree interessate da dissesto idrogeologico di versante			
	Deposito di frana attiva		Deposito di frana quiescente
_Tutela delle risorse idriche superficiali e sotterranee			
	Sorgenti		Sorgenti termali e minerali
Zone vulnerabili			
	Zone vulnerabili da nitrati di origine agricola		
Zone di protezione delle acque sotterranee nel territorio pedecollina-pianura			
	Settore di ricarica di tipo A		Settore di ricarica di tipo B
	Settore di ricarica di tipo C		Settore di ricarica di tipo D
Zone di protezione delle acque sotterranee nel territorio collinare-montano			
	Microbacini imbriferi contigui alle aree di ricarica		