

(C.2)\_Tavola C.15  
 RUE

**TAVOLA DEI VINCOLI: sicurezza del territorio**

Scala 1:10000

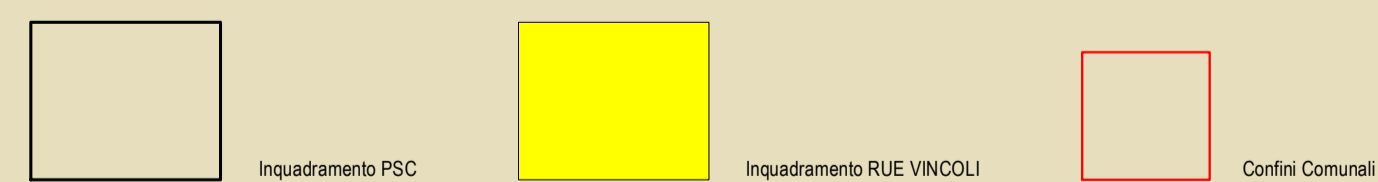
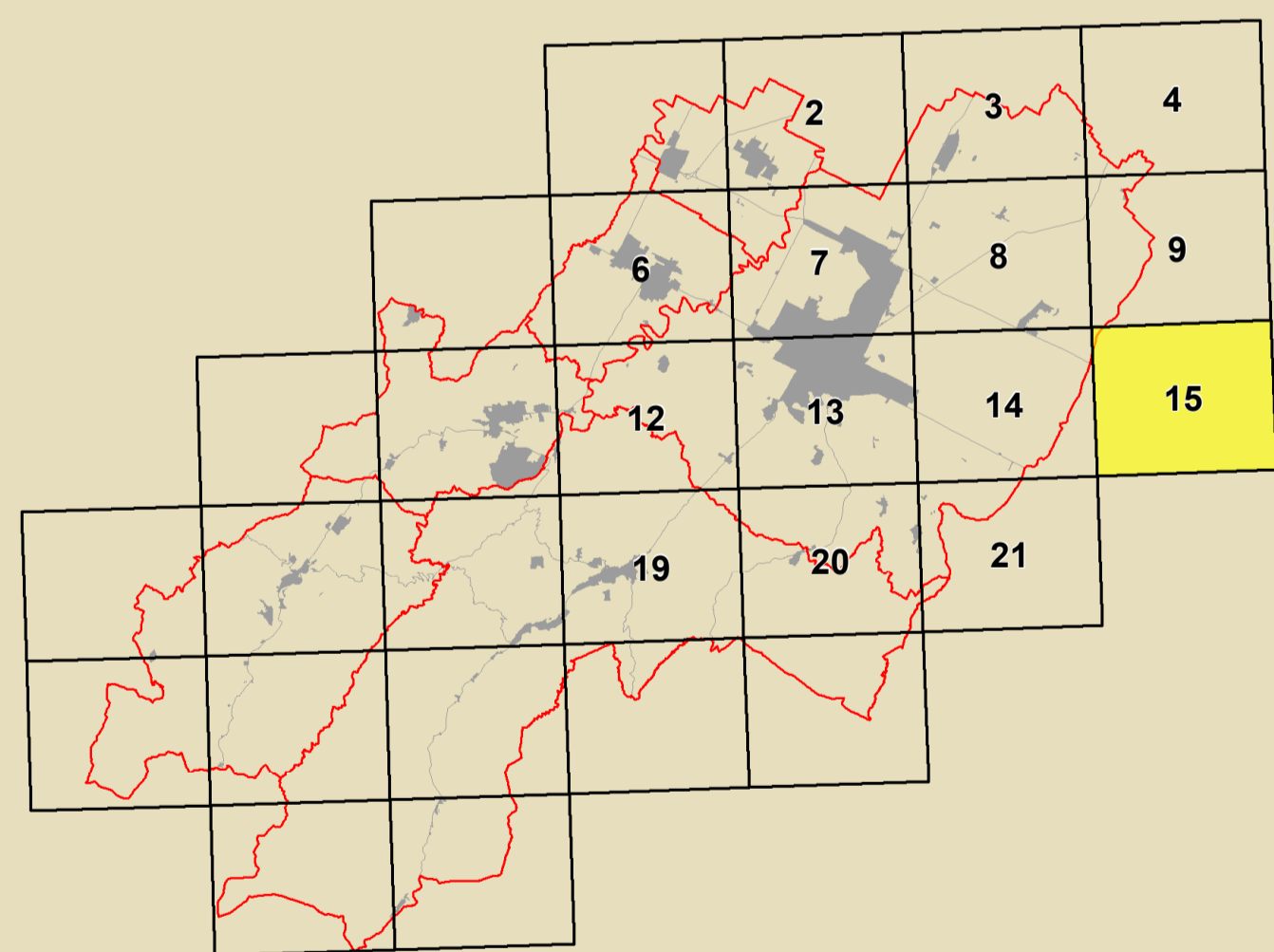
Adottato con atto di Consiglio dell'Unione della Romagna Faentina n.30 del 21.07.2014  
 Approvato con atto di Consiglio dell'Unione della Romagna Faentina n.11 del 31.03.2015

**Varianti al RUE**

- n.1 Adottata con atto di Consiglio dell'Unione della Romagna Faentina n.52 del 23.12.2015  
 Approvata con atto di Consiglio dell'Unione della Romagna Faentina n.23 del 30.05.2017
- n.2 Adottata con atto di Consiglio dell'Unione della Romagna Faentina n.17 del 27.04.2016  
 Approvata con atto di Consiglio dell'Unione della Romagna Faentina n.56 del 30.11.2016
- n.3 Adottata con atto di Consiglio dell'Unione della Romagna Faentina n. del  
 Approvata con atto di Consiglio dell'Unione della Romagna Faentina n. del

SINDACO DI FAENZA Giovanni Majozzi	ASSESSORE ALL'URBANISTICA, EDILIZIA E POLITICHE TERRITORIALI Domènico Prodi	SINDACO DI CASTEL BOLOGNESE Daniela Melozzi
SINDACO DI BRISIGNHELLA Davide Misasioli	PROGETTO Ennio Nonni	SINDACO DI RIOLO TERME Alfonso Nicolardi
SINDACO DI CASOLA VALSENIO Nicola Tespi	UNIONE delle ROMAGNE FAENTINA	SINDACO DI SOLAROLO Fabio Anzorelli

**Tavola C.15**



<b>GRUPPO DI PROGETTAZIONE</b> Daniela Babalini Federica Dini Lucia Marchetti Devis Starzaglia	<b>CONTRIBUTI</b> Aspetti generali Daniela Bernabei - Massimo Donati Aspetti tecnico e spaziali Claudio Facchini - Simonetta Torroni Aspetti concettuali comunali Mauro Marzi Aspetti agrari e forestali Luca Catani - Alvaro Pederzoli Aspetti paesaggistici Alessandro Poggiali Sistema insediativo storico Silvia Leghi - Andrea Gamberini Stefano Savatelli Aspetti morfologici Soprintendenza Archeologica Regione Emilia-Romagna Chiara Guarnieri - Claudia Tempesta	Aspetti a rischio di inondazione Daniela Bernabei - Massimo Donati Valutazione Ambientale Università di Bologna Dipartimento di Architettura Simona Torbelli (Responsabile scientifica) Elisa Caricelli - Stefania Prodi Stefano Falone Condizione Linea per l'Emergenza Analisi spaziali e morfologiche in collaborazione con Dipartimento Protezione Civile e Regione Emilia-Romagna Università storica dell'insediamento urbano e servizi di dotare Analisi sperimentali condotte in collaborazione con Dipartimento Protezione Civile e Regione Emilia-Romagna	Università storica del centro storico Università degli Studi di Catania Caterina Carrocci (Responsabile scientifica) Claudio Tosi Zaira Barone - Pietro Coppini Aspetti energetici Massimo Alberti Marta Baldacci - Michele Balducci Stefano Cellina - Claudio Obizzi Pietro Colonna - Andrea Montuicchi Christian Fabbri Protezione civile Maurizio Intermontecale della Comunicazione di Faenza Claudio Casali Processo di partecipazione istituzionale Massimo Bastiani - Vigna Venenucci Processo di partecipazione sociale Irene Nervo
--	---	--	---



Confine comunale	Centro urbano
Limite dei Piani di Bacino	Limite dei Consorzi di Bonifica
Limite dei Bacini montani	
<b>Consorzi di Bonifica</b>	
Canale Emiliano Romagnolo (C.E.R.)	
Consorzio di Bonifica della Romagna Occidentale	Consorzio di Bonifica della Romagna
Scoli e/o canali principali	Scoli e/o canali secondari
<b>Polizia idraulica</b>	
Reticolo idrografico minore soggetto al R.D. 523/1904 Oltre alle aree indicate, il R.D. 523/1904 si applica a tutti i fiumi, torrenti, laghi, rusi e colatori naturali soggetti a pubblica amministrazione	Opera di bonifica - Briglia
<b>Autorità di Bacino Distrettuale del Fiume Po (ex Autorità di Bacino del Reno)</b>	
Piano Stralcio per il Bacino del torrente Senio	
_Rischio idraulico e assetto della rete idrografica	
Reticolo idrografico - Alvei "attivi"	Aree di localizzazione interventi strutturali
Aree ad alta probabilità di inondazione	
Fasce di pertinenza fluviale delle zone montane o pedecollinari da considerare anche come aree di localizzazione degli interventi	Fasce di pertinenza fluviale delle zone montane o pedecollinari
Fasce di pertinenza fluviale delle zone di pianura da considerare anche come aree di localizzazione degli interventi	Fasce di pertinenza fluviale delle zone di pianura
Fasce di pertinenza fluviale di recupero territoriale	
Variante di coordinamento tra il Piano Stralcio (PSA) e il Piano Gestione Rischio Alluvioni (PGRA)	
Aree interessate da alluvioni frequenti (P3)	Aree interessate da alluvioni poco frequenti (P2)
Aree interessate da alluvioni rare (P1)	
_Rischio da frana e assetto dei versanti	
R1 - Rischio di frana moderato	Aree a rischio frana perimetrate e zonizzate (art. 12)
Unità idromorfologiche elementari non idonee ad usi urbanistici	Unità idromorfologiche elementari da sottoporre a verifica
Unità idromorfologiche elementari idonee o con scarse limitazioni ad usi urbanistici	
<b>Autorità di Bacino Distrettuale del Fiume Po (ex Autorità dei Bacini Regionali Romagnoli)</b>	
Piano Stralcio per il rischio idrogeologico dei Bacini Regionali Romagnoli	
_Assetto della rete idrografica	
Reticolo idrografico - Alvei	Aree di potenziale allagamento
Aree ad elevata probabilità di esondazione	Aree a moderata probabilità di esondazione
Distanza di rispetto dai corpi idrici	
_Assetto idrogeologico	
R1 - Rischio di frana moderato	R2 - Rischio di frana medio
<b>Verifica di interferenza tra dissesto ed elementi a rischio</b>	
Unità idromorfologiche elementari (U.I.E.) soggette a verifica di interferenza tra dissesto ed elementi a rischio	
<b>Aziende a Rischio di Incidente Rilevante</b>	
Stabilimenti a rischio di incidente rilevante (DM 09.05.2001)	
<b>Tutela sovraordinata: Regione Emilia-Romagna</b>	
Zone soggette al vincolo idrogeologico (DGR 1170/2000)	Aree allagate (DGR 1071/1998)
<b>Tutela sovraordinata: PTCP della Provincia di Ravenna</b>	
_Aree interessate da dissesto idrogeologico di versante	
Deposito di frana attiva	Deposito di frana quiescente
_Tutela delle risorse idriche superficiali e sotterranee	
Sorgenti	Sorgenti termali e minerali
Zone vulnerabili	
Zone vulnerabili da nitrati di origine agricola	
Zone di protezione delle acque sotterranee nel territorio pedecollino-pianura	
Settore di ricarica di tipo A	Settore di ricarica di tipo B
Settore di ricarica di tipo C	Settore di ricarica di tipo D
Zone di protezione delle acque sotterranee nel territorio collinare-montano	
Microbacini imbriferi contigui alle aree di ricarica	

N.B. Nella Tav. C.2 "Scheda dei vincoli" sono indicati i riferimenti normativi relativi ad ogni elemento di tutela riportato nella presente tavola grafica