

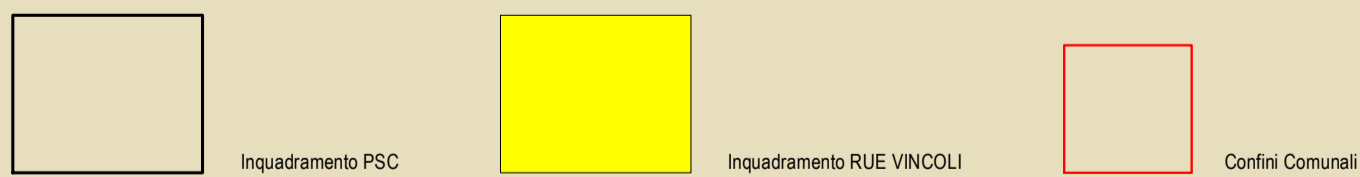
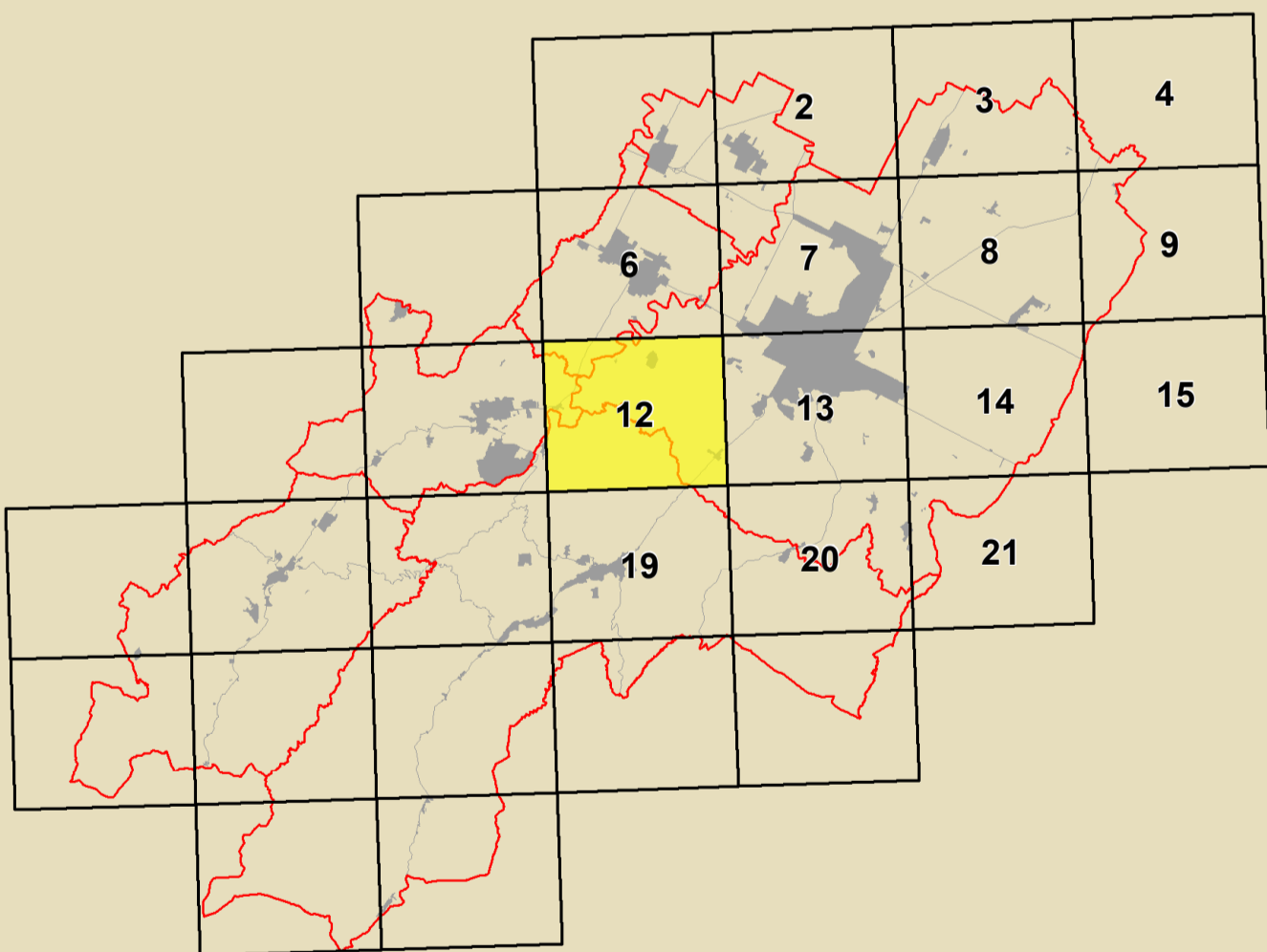
(C.2)\_Tavola C.12  
**RUE**  
**TAVOLA DEI VINCOLI: sicurezza del territorio**

Scala 1:10000  
Adottato con atto di Consiglio dell'Unione della Romagna Faentina n.30 del 21.07.2014  
Approvato con atto di Consiglio dell'Unione della Romagna Faentina n.11 del 31.03.2015

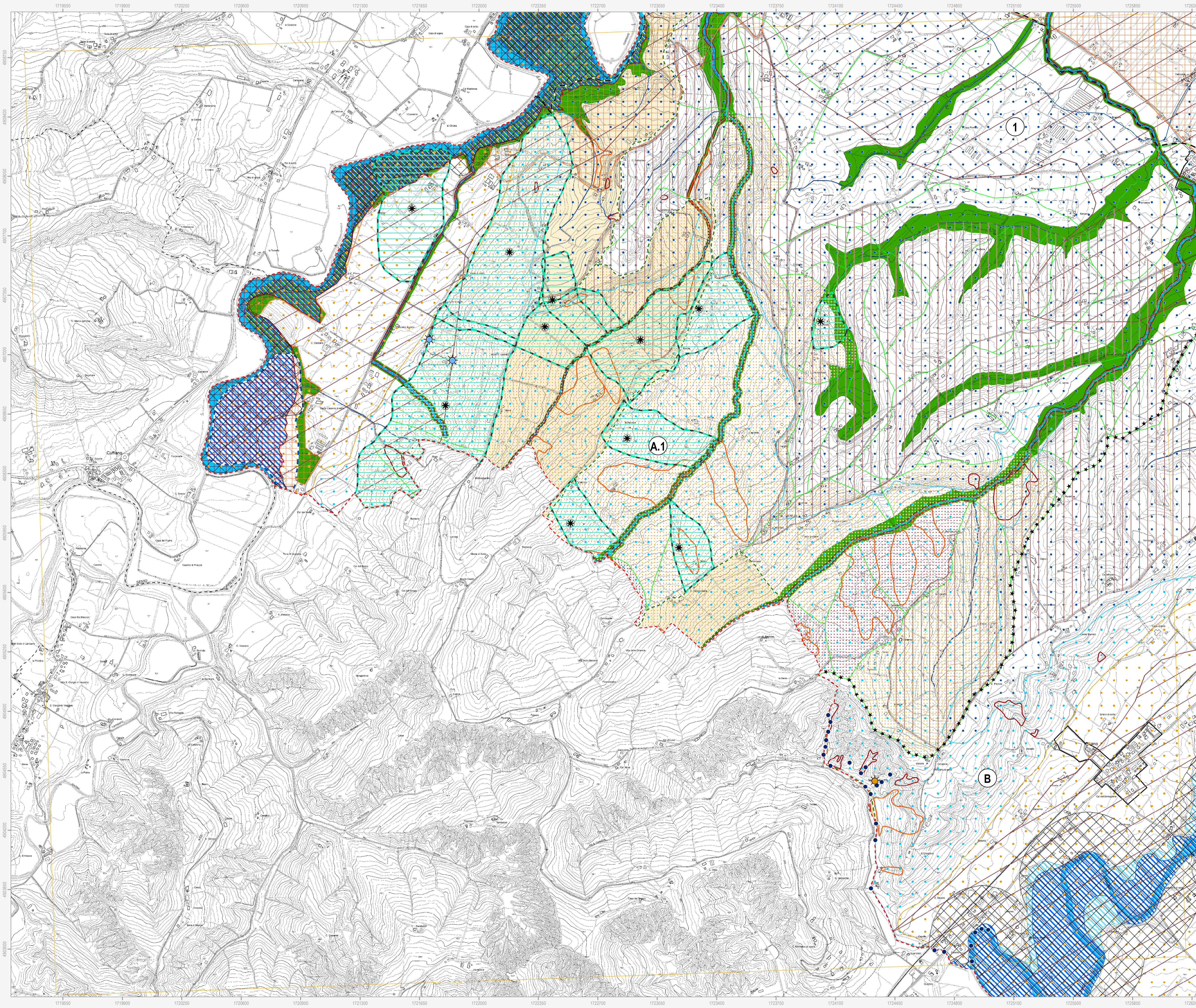
- Varianti al RUE**
- n.1 Adottata con atto di Consiglio dell'Unione della Romagna Faentina n.52 del 23.12.2015  
Approvata con atto di Consiglio dell'Unione della Romagna Faentina n.23 del 30.05.2017
  - n.2 Adottata con atto di Consiglio dell'Unione della Romagna Faentina n.17 del 27.04.2016  
Approvata con atto di Consiglio dell'Unione della Romagna Faentina n.56 del 30.11.2016
  - n.3 Adottata con atto di Consiglio dell'Unione della Romagna Faentina n. del  
Approvata con atto di Consiglio dell'Unione della Romagna Faentina n. del

SINDACO DI FAENZA Giovanni Mabezzi	ASSESSORE ALL'URBANISTICA, EDILIZIA E POLITICHE TERRITORIALI Domènico Prodi	SINDACO DI CASTEL BOLOGNESE Daniela Meluzzi
SINDACO DI BRISIGNHELLA Davide Misaroli	PROGETTO Ennio Nonni	SINDACO DI RIOLI TERME Alfonso Nicolardi
SINDACO DI CASOLA VALENZO Nicola Iespi	UNIONE ALTA ROMAGNA FAENTINA	SINDACO DI SOLAROLO Fabio Anzorelli

**Tavola C.12**



<b>GRUPPO DI PROGETTAZIONE</b> Daniela Babaini Federica Davi Lucia Marchetti Devis Starzaglia	<b>CONTRIBUTI</b> Assesti grafici Daniela Barabesi - Massimo Donati Valterio Andreassi Università di Bologna Dipartimento di Architettura Simona Tordella (Responsabile scientifico) Elena Corticelli - Stefania Prodi Silvana Falone Condizione Linka per l'emergenza Analisi sperimentali condotte in collaborazione con Dipartimento Protezione Civile e Regione Emilia-Romagna Università storica dell'edilizia edile e servizi di abito Analisi sperimentali condotte in collaborazione con Dipartimento Protezione Civile e Regione Emilia-Romagna	Università storica del centro storico Università degli Studi di Catania Caterina Carracci (Responsabile scientifica) Claudio Toci Zaira Barone - Pietro Coppini Assesti energetici Massimo Alberti Marta Baldacci - Michele Baldacci Stefano Cellina - Claudio Obizzo Piero Colonna - Andrea Montacchi Christian Fabbri Protezione civile Maurizio International delle Comunicazioni di Faenza Claudio Casali Processo di partecipazione istituzionale Massimo Bastiani - Vanna Venerecci Processo di partecipazione sociale Sara Nervo
---	---	---



**Confine comunale**  
--- Confine comunale

**Centro urbano**  
--- Centro urbano

**Limite dei Piani di Bacino**  
\*\*\* Limite dei Piani di Bacino

**Limite dei Consorzi di Bonifica**  
••• Limite dei Consorzi di Bonifica

**Limite dei Bacini montani**  
- - - Limite dei Bacini montani

**Consorzi di Bonifica**

--- Canale Emiliano Romagnolo (C.E.R.)

① Consorzio di Bonifica della Romagna Occidentale

② Consorzio di Bonifica della Romagna

--- Scoli e/o canali principali

--- Scoli e/o canali secondari

**Polizia idraulica**

■ Reticolo idrografico minore soggetto al R.D. 523/1904  
Oltre alle aree indicate, il R.D. 523/1904 si applica a tutti i fiumi, torrenti, laghi, rusi e colatori naturali soggetti a pubblica amministrazione

● Opera di bonifica - Briglia

**Autorità di Bacino Distrettuale del Fiume Po (ex Autorità di Bacino del Reno)**

Ⓐ.1 Piano Stralcio per il Bacino del torrente Senio

...Rischio idraulico e assetto della rete idrografica

■ Reticolo idrografico - Alvei "attivi"

■ Aree ad alta probabilità di inondazione

■ Fasce di pertinenza fluviale delle zone montane o pedecollinari da considerare anche come aree di localizzazione degli interventi

■ Fasce di pertinenza fluviale delle zone di pianura da considerare anche come aree di localizzazione degli interventi

■ Fasce di pertinenza fluviale di recupero territoriale

■ Aree interessate da alluvioni frequenti (P3)

■ Aree interessate da alluvioni poco frequenti (P2)

■ Aree interessate da alluvioni rare (P1)

■ Aree interessate da alluvioni poco frequenti (P2)

...Rischio da frana e assetto dei versanti

■ R1 - Rischio di frana moderato

■ Aree a rischio frana perimetrate e zonizzate (art. 12)

■ Unità idromorfologiche elementari non idonee ad usi urbanistici

■ Unità idromorfologiche elementari da sottoporre a verifica

■ Unità idromorfologiche elementari idonee o con scarse limitazioni ad usi urbanistici

**Autorità di Bacino Distrettuale del Fiume Po (ex Autorità dei Bacini Regionali Romagnoli)**

Ⓑ Piano Stralcio per il rischio idrogeologico dei Bacini Regionali Romagnoli

...Assetto della rete idrografica

■ Reticolo idrografico - Alvei

■ Aree ad elevata probabilità di esondazione

■ Distanza di rispetto dai corpi idrici

■ Aree di potenziale allagamento

■ Aree a moderata probabilità di esondazione

...Assetto idrogeologico

■ R1 - Rischio di frana moderato

■ R2 - Rischio di frana medio

**Verifica di interferenza tra dissesto ed elementi a rischio**

■ Unità idromorfologiche elementari (U.I.E.) soggette a verifica di interferenza tra dissesto ed elementi a rischio

**Aziende a Rischio di Incidente Rilevante**

✳ Stabimenti a rischio di incidente rilevante (DM 09.05.2001)

**Tutela sovraordinata: Regione Emilia-Romagna**

■ Zone soggette al vincolo idrogeologico (DGR 1170/2000)

■ Aree allagate (DGR 1071/1998)

**Tutela sovraordinata: PTCP della Provincia di Ravenna**

...Aree interessate da dissesto idrogeologico di versante

■ Deposito di frana attiva

■ Deposito di frana quiescente

...Tutela delle risorse idriche superficiali e sotterranee

☀ Sorgenti

☀ Sorgenti termali e minerali

**Zone vulnerabili**

■ Zone vulnerabili da nitrati di origine agricola

**Zone di protezione delle acque sotterranee nel territorio pedecollino-pianura**

■ Settore di ricarica di tipo A

■ Settore di ricarica di tipo B

■ Settore di ricarica di tipo C

■ Settore di ricarica di tipo D

**Zone di protezione delle acque sotterranee nel territorio collinare-montano**

■ Microbacini imbriferi contigui alle aree di ricarica