

Regolamento Urbanistico ed Edilizio (RUE)

Comune di Faenza

RUE 2014

L.R. 24 marzo 2000, n. 20 e s.m.i. - "Disciplina generale sulla tutela e l'uso del territorio"

(C.2)_Tavola C.8

RUE

TAVOLA DEI VINCOLI: sicurezza del territorio

Scala 1:10000

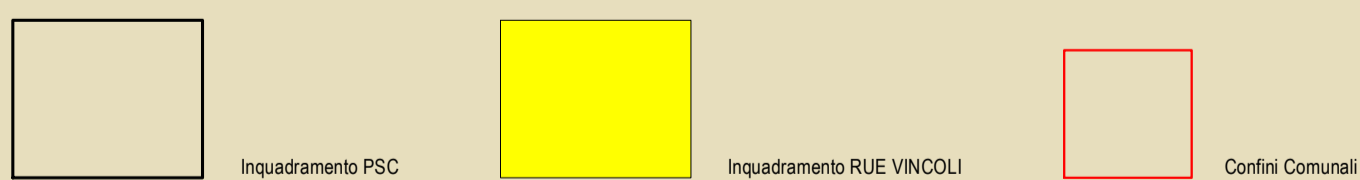
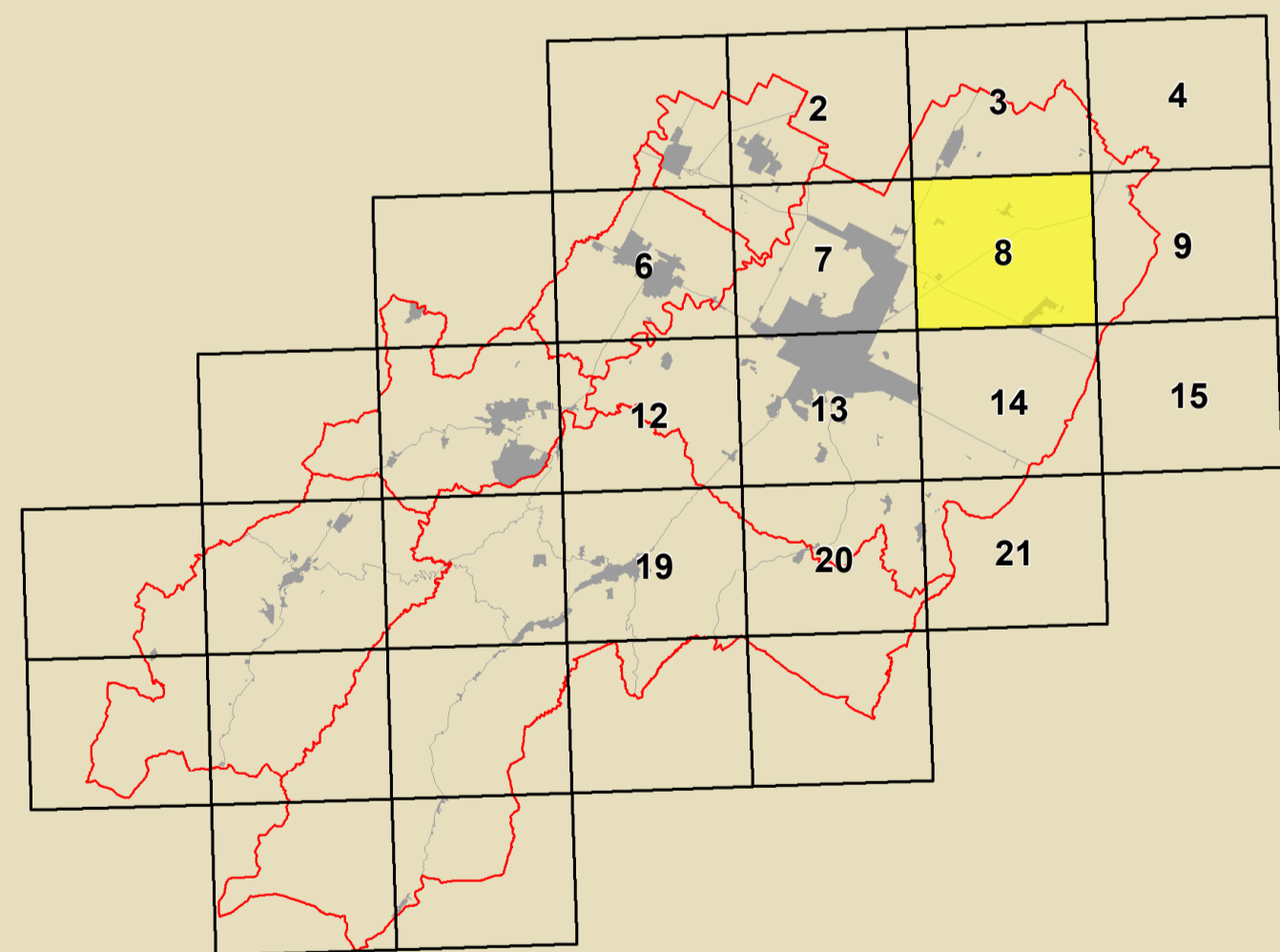
Adottato con atto di Consiglio dell'Unione della Romagna Faentina n.30 del 21.07.2014
Approvato con atto di Consiglio dell'Unione della Romagna Faentina n.11 del 31.03.2015

Varianti al RUE

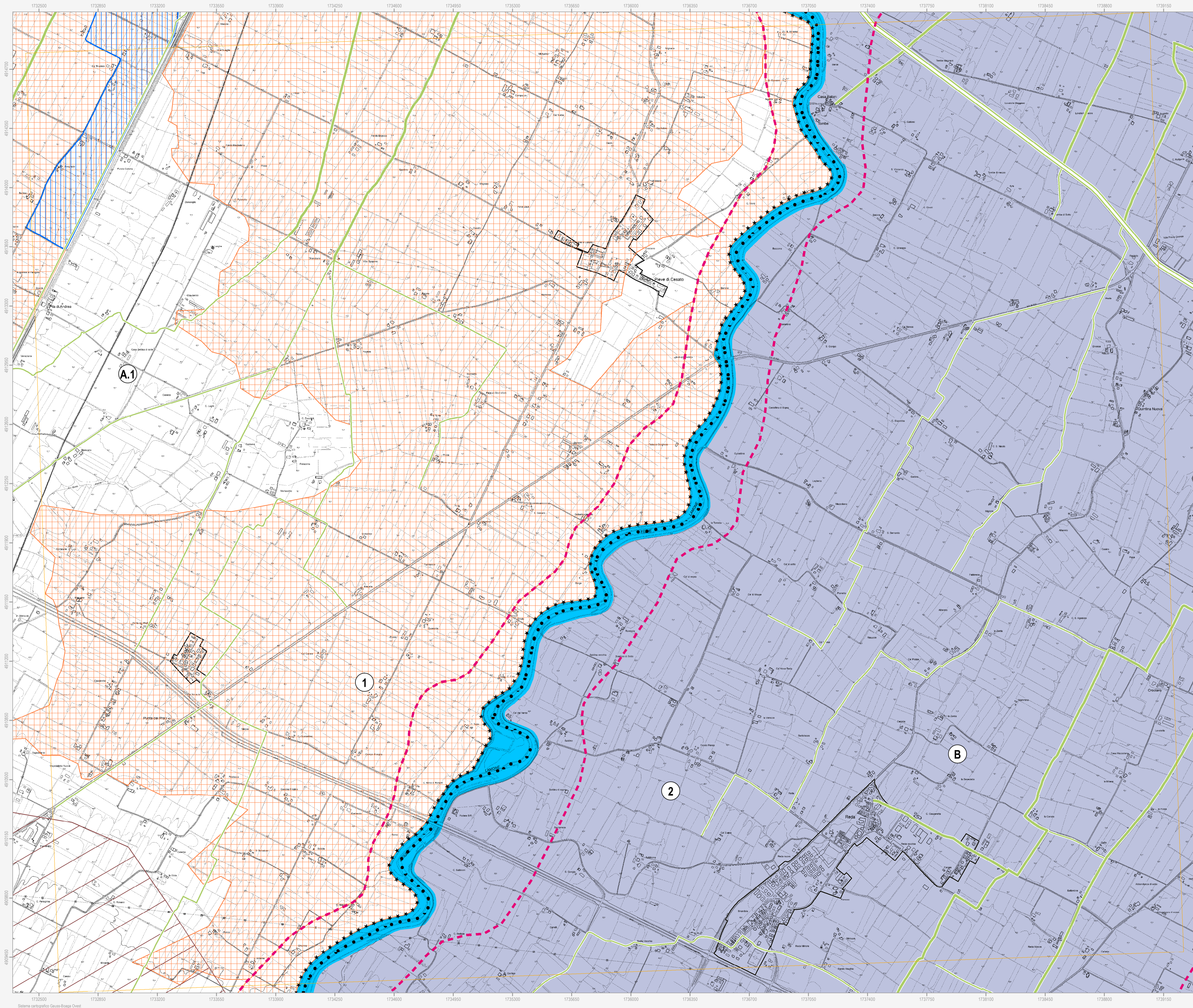
- n.1 Adottata con atto di Consiglio dell'Unione della Romagna Faentina n.52 del 23.12.2015
Approvata con atto di Consiglio dell'Unione della Romagna Faentina n.23 del 30.05.2017
- n.2 Adottata con atto di Consiglio dell'Unione della Romagna Faentina n.17 del 27.04.2016
Approvata con atto di Consiglio dell'Unione della Romagna Faentina n.56 del 30.11.2016
- n.3 Adottata con atto di Consiglio dell'Unione della Romagna Faentina n. del
Approvata con atto di Consiglio dell'Unione della Romagna Faentina n. del

SINDACO DI FAENZA Giovanni Malozzi	ASSESSORE ALL'URBANISTICA, EDILIZIA E POLITICHE TERRITORIALI Domènico Prodi	SINDACO DI CASTEL BOLOGNESE Daniela Meluzzi
SINDACO DI BRISIGNELLA Davide Misirioti	PROGETTO Ennio Nonni	SINDACO DI RILOLO TERME Alfonso Nicolardi
SINDACO DI CASOLA VALSENO Nicola Iespi	UNIONE delle ROMAGNE FAENTINA	SINDACO DI SOLAROLO Fabio Anzorelli

Tavola C.8



GRUPPO DI PROGETTAZIONE Daniela Babalini Federica Davi Lucia Marchetti Devis Starzaglia	CONTRIBUTI Aspetti generali Daniela Baracchi - Massimo Donati Aspetti tecnico-progettuali Claudio Facchini - Simonetta Toroni Aspetti concettuali e urbanistici Mauro Marini Aspetti paesaggistici e forestali Luca Catani - Alvaro Pederzoli Aspetti progettuali Alessandro Poggiali Sistema insediativo storico Silvia Leghi - Andrea Gamberini Stefano Savatini Architettura storica Supervisione Archeologica Regione Emilia-Romagna Chiara Guarnieri - Claudia Tempesta	Alcune attività di ricerca avanzata Daniela Baracchi - Massimo Donati Valutazione Ambientale Università di Bologna Dipartimento di Architettura Simona Torricelli (Responsabile scientifica) Elisa Caricelli - Stefania Prodi Stefano Falone Conduttore Linea per l'Emergenza Analisi spaziali e territoriali condotte in collaborazione con Dipartimento Protezione Civile e Regione Emilia-Romagna Università storica dell'ambiente Urbanistica e servizi di settore Analisi spaziali e territoriali condotte in collaborazione con Dipartimento Protezione Civile e Regione Emilia-Romagna	Università storica del centro storico Università degli Studi di Catania Caterina Carrocci (Responsabile scientifica) Claudio Tosi Zaira Barone - Pietro Coppini Aspetti energetici Massimo Alberti Marta Baldacci - Michele Baldacci Stefano Cellina - Claudio Obizzi Piero Colonna - Andrea Montecchi Christian Fabbri Protezione civile Maurizio International delle Comunicazioni di Faenza Claudio Casali Processo di partecipazione istituzionale Massimo Bastiani - Vima Venenucci Processo di partecipazione sociale Baria Neruo
--	--	---	---



Confine comunale	Centro urbano
Limite dei Piani di Bacino	Limite dei Consorzi di Bonifica
Limite dei Bacini montani	
Consorzi di Bonifica	
Canale Emiliano Romagnolo (C.E.R.)	Consorzio di Bonifica della Romagna
Consorzio di Bonifica della Romagna Occidentale	Scali e/o canali secondari
Scali e/o canali principali	Opera di bonifica - Briglia
Polizia idraulica	
Reticolo idrografico minore soggetto al R.D. 523/1904 Oltre alle aree indicate, il R.D. 523/1904 si applica a tutti i fiumi, torrenti, laghi, rusi e colatori naturali soggetti a pubblica amministrazione	
Autorità di Bacino Distrettuale del Fiume Po (ex Autorità di Bacino del Reno)	
Piano Stralcio per il Bacino del torrente Senio	
Rischio idraulico e assetto della rete idrografica	
Reticolo idrografico - Alvei "attivi"	Aree di localizzazione interventi strutturali
Aree ad alta probabilità di inondazione	Fasce di pertinenza fluviale delle zone montane o pedecollinari
Fasce di pertinenza fluviale delle zone montane o pedecollinari da considerare anche come aree di localizzazione degli interventi	Fasce di pertinenza fluviale delle zone di pianura
Fasce di pertinenza fluviale delle zone di pianura da considerare anche come aree di localizzazione degli interventi	Fasce di pertinenza fluviale delle zone di pianura
Fasce di pertinenza fluviale di recupero territoriale	
Variante di coordinamento tra il Piano Stralcio (PSA) e il Piano Gestione Rischio Alluvioni (PGRA)	
Aree interessate da alluvioni frequenti (P3)	Aree interessate da alluvioni poco frequenti (P2)
Aree interessate da alluvioni rare (P1)	
Rischio da frana e assetto dei versanti	
R1 - Rischio di frana moderato	Aree a rischio frana perimetrate e zonizzate (art. 12)
Unità idromorfologiche elementari non idonee ad usi urbanistici	Unità idromorfologiche elementari da sottoporre a verifica
Unità idromorfologiche elementari idonee o con scarse limitazioni ad usi urbanistici	
Autorità di Bacino Distrettuale del Fiume Po (ex Autorità dei Bacini Regionali Romagnoli)	
Piano Stralcio per il rischio idrogeologico dei Bacini Regionali Romagnoli	
Assetto della rete idrografica	
Reticolo idrografico - Alvei	Aree di potenziale allagamento
Aree ad elevata probabilità di esondazione	Aree a moderata probabilità di esondazione
Distanza di rispetto dai corpi idrici	
Assetto idrogeologico	
R1 - Rischio di frana moderato	R2 - Rischio di frana medio
Verifica di interferenza tra dissesto ed elementi a rischio	
Unità idromorfologiche elementari (U.I.E.) soggette a verifica di interferenza tra dissesto ed elementi a rischio	
Aziende a Rischio di Incidente Rilevante	
Stabilimenti a rischio di incidente rilevante (DM 09.05.2001)	
Tutela sovraordinata: Regione Emilia-Romagna	
Zone soggette al vincolo idrogeologico (DGR 1170/2000)	Aree allagate (DGR 1071/1998)
Tutela sovraordinata: PTCP della Provincia di Ravenna	
Aree interessate da dissesto idrogeologico di versante	
Deposito di frana attiva	Deposito di frana quiescente
Tutela delle risorse idriche superficiali e sotterranee	
Sorgenti	Sorgenti termali e minerali
Zone vulnerabili da nitrati di origine agricola	
Zone di protezione delle acque sotterranee nel territorio pedecollina-pianura	
Settore di ricarica di tipo A	Settore di ricarica di tipo B
Settore di ricarica di tipo C	Settore di ricarica di tipo D
Zone di protezione delle acque sotterranee nel territorio collinare-montano	
Microbacini imbriferi contigui alle aree di ricarica	