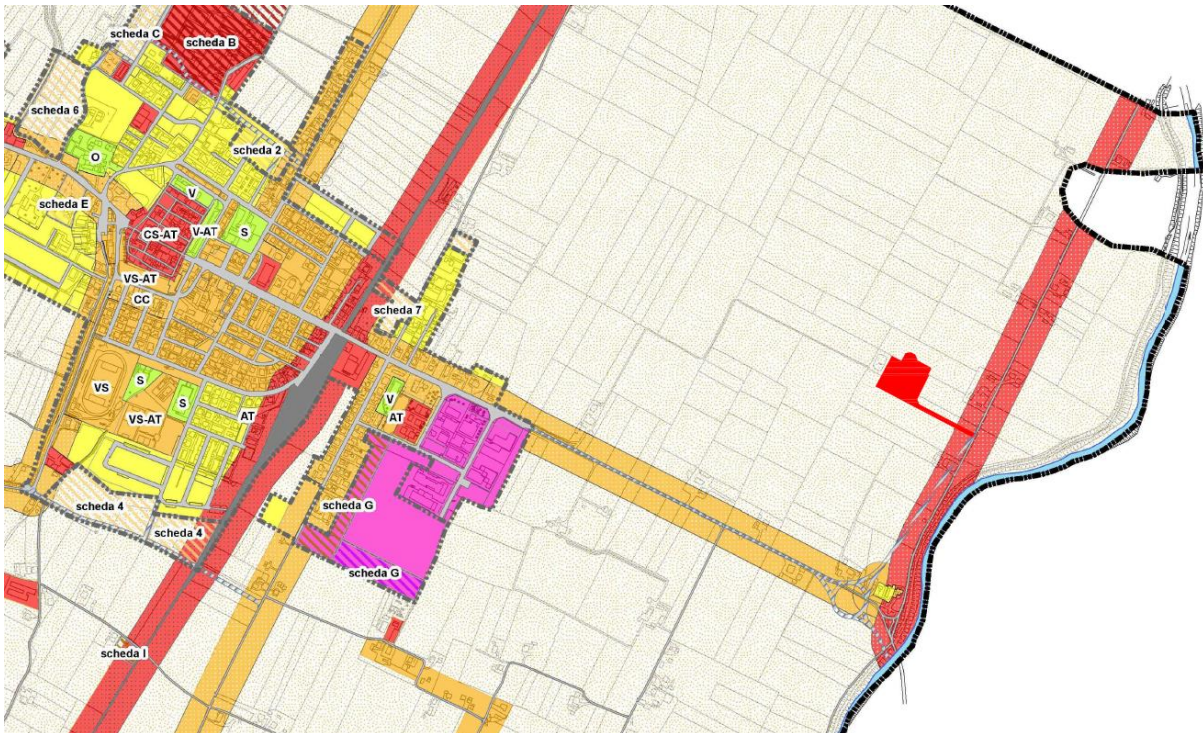


Come desumibile dal Piano di zonizzazione acustica vigente del Comune di Solarolo, l'area del sondaggio attualmente ricade nella zona III A - Aree di tipo misto.

L'intervento nel caso di successo produttivo farà variante alla zonizzazione acustica comunale e per l'area in oggetto si propone la Classe IV "aree ad intensa attività umana".



Classificazione acustica dell'esistente

- I - Aree particolarmente protette
- II - Aree prevalentemente residenziali
- III - Aree di tipo misto
- III A - Aree di tipo misto - Ambiti agricoli
- III ST - Aree di tipo misto - Pertinenze stradali
- IV - Aree ad intensa attività umana
- IV FS - Aree ad intensa attività umana - Pertinenze ferroviarie
- IV ST - Aree ad intensa attività umana - Pertinenze stradali
- V - Aree prevalentemente produttive

Classe (*)	Valori di immissione		Valori di qualità		Valori di attenzione riferiti ad 1 ora		Valori di attenzione relativi al periodo	
	Diurno	Nocturno	Diurno	Nocturno	Diurno	Nocturno	Diurno	Nocturno
I	50	40	47	37	60	45	50	40
II	55	45	52	42	65	50	55	45
III	60	50	57	47	70	55	60	50
IV	65	55	62	52	75	60	65	55
V	70	60	67	57	80	65	70	60
VI	70	70	70	70	80	75	70	70

(**)La descrizione delle classi è quella già riportata dal D.P.C.M. 1/3/91: la I è riferita alle zone di tutela (scuole, ospedali, ecc.); la II alle aree residenziali; la III alle aree di tipo misto; la IV a quelle definite come "ad intensa attività umana"; la V è per le zone a prevalente destinazione industriale; la VI per le aree esclusivamente industriali.

Figura Errore. Nel documento non esiste testo dello stile specificato..1:
Comunale.

Area di Studio e Limiti Zonizzazione Acustica

AleAnna Resources, LLC con socio unico

Sede Secondaria: Via XX Settembre,45

75100 – Matera

Tel/fax: 0835 334 093

C.F/P.IVA: 01126490778

Capitale sociale: € 13.000.000

PEC: aleanna.resources@pec.it

Registro Imprese di Matera

REA: MT - 74494

Sede Operativa: V.le Manlio Gelsomini, 14

00153 – Roma

Tel: +39 06 5729 7511

Fax: +39 06 5713 7144