

Ente gestore: Ente proprietario:



CF e P.IVA 00080700396 V.le Farini, 26 - 48121 Ravenna  
tel. 0544 210111 - fax 0544 34146 - info@acerravenna.it



COMUNE DI FAENZA

Piazza del Popolo n. 31 - C.A.P. 48018  
Telefono 0546691111 - Fax 0546691499

GRUPPO DI PROGETTAZIONE:

Progettista Architettonico e coordinamento  
Ing. Elisabetta Rivola (A.C.E.R.)

Progettista Impianti elettrici e meccanici  
Ing. Salvatore Pillitteri (A.C.E.R.)

Progettista Strutture  
Ing. Cangini Daniele

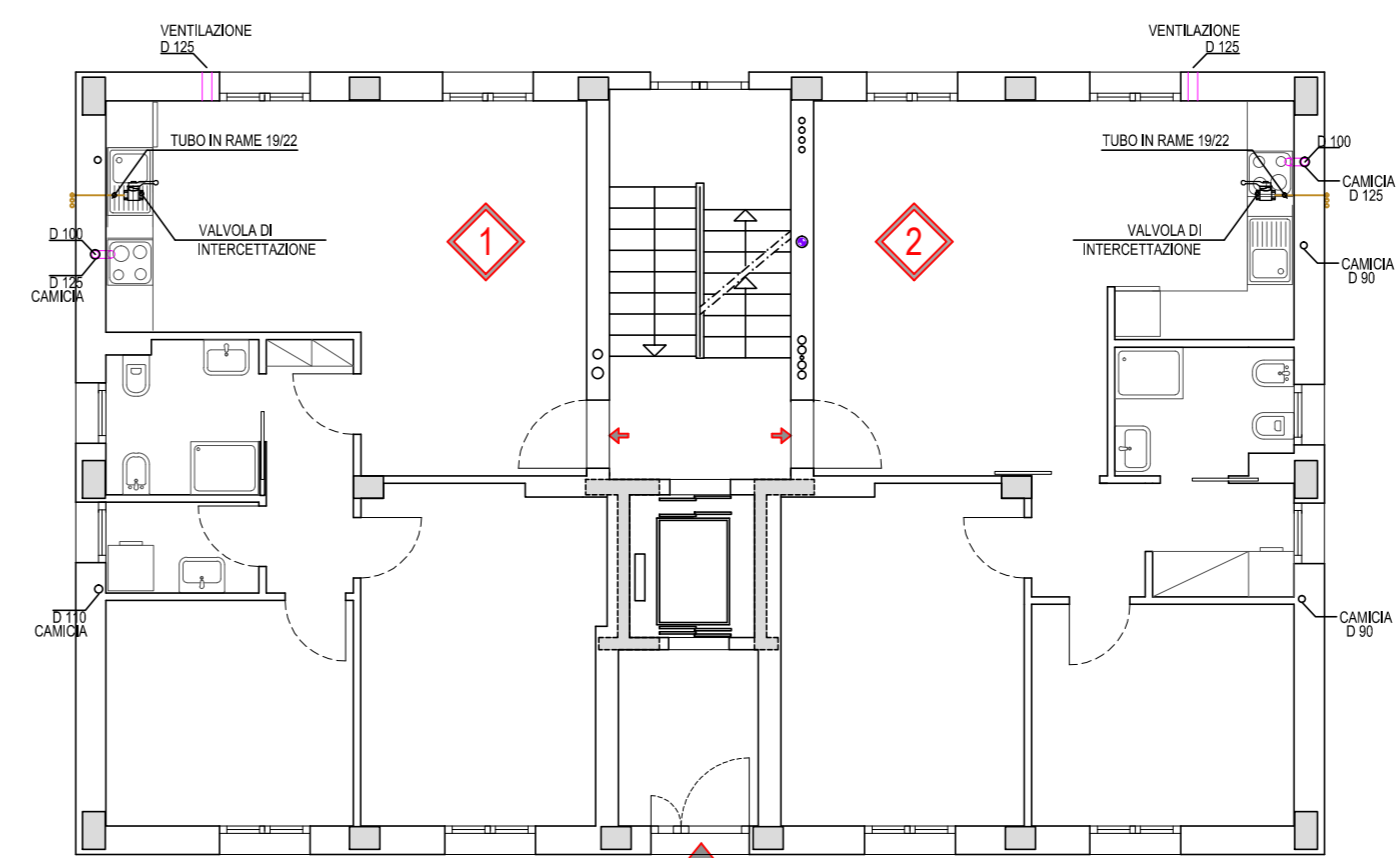
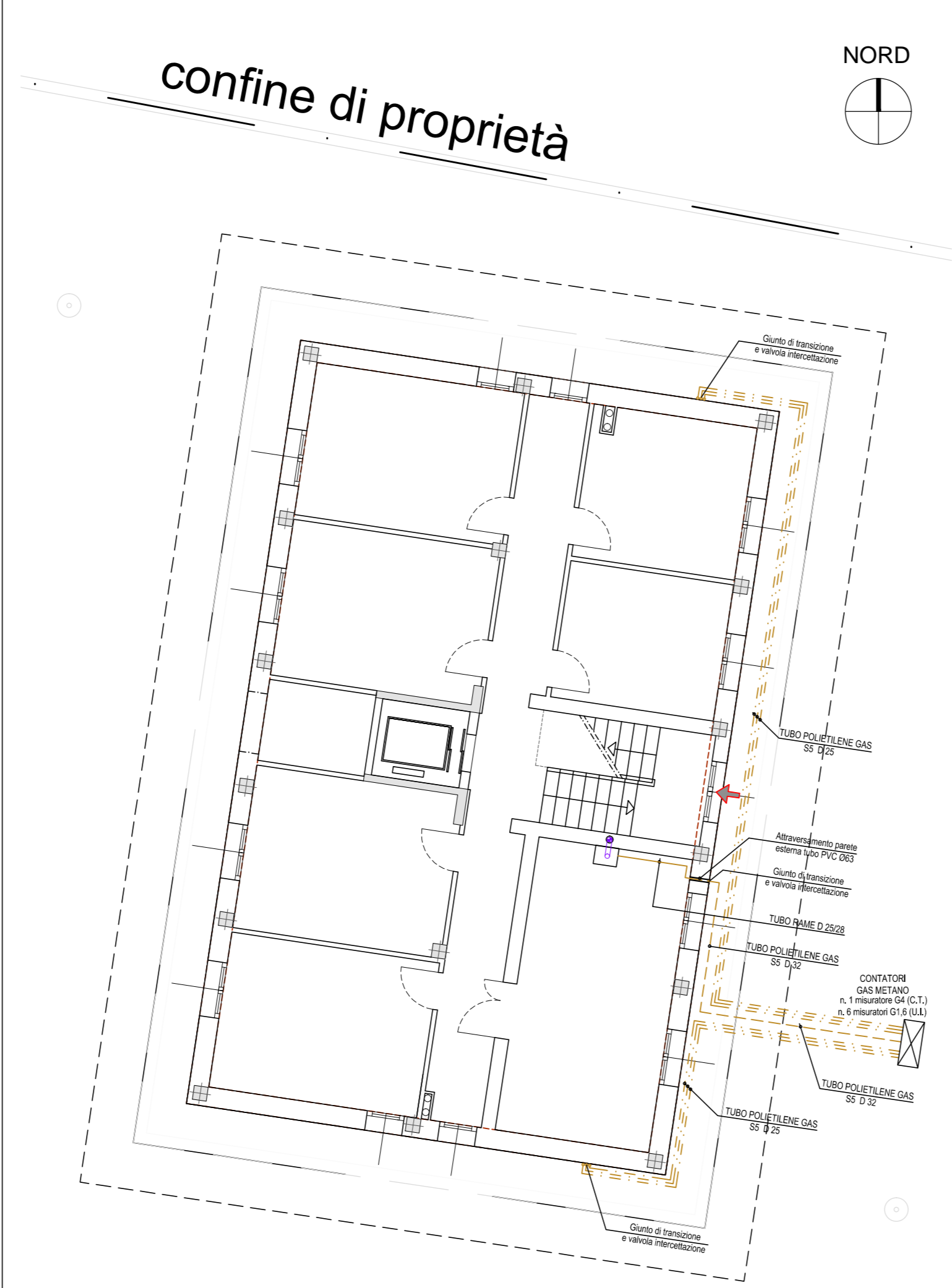
Coordinamento sicurezza:  
Ing. Salvatori Muzio

**PROGETTO DI RIQUALIFICAZIONE EDILIZIA RESIDENZIALE PUBBLICA**  
DEMOLIZIONE E RICOSTRUZIONE DI EDIFICIO  
SITO IN VIA PONTE ROMANO, 28 - FAENZA (RA)  
REALIZZAZIONE DI 6 ALLOGGI DI EDILIZIA RESIDENZIALE PUBBLICA

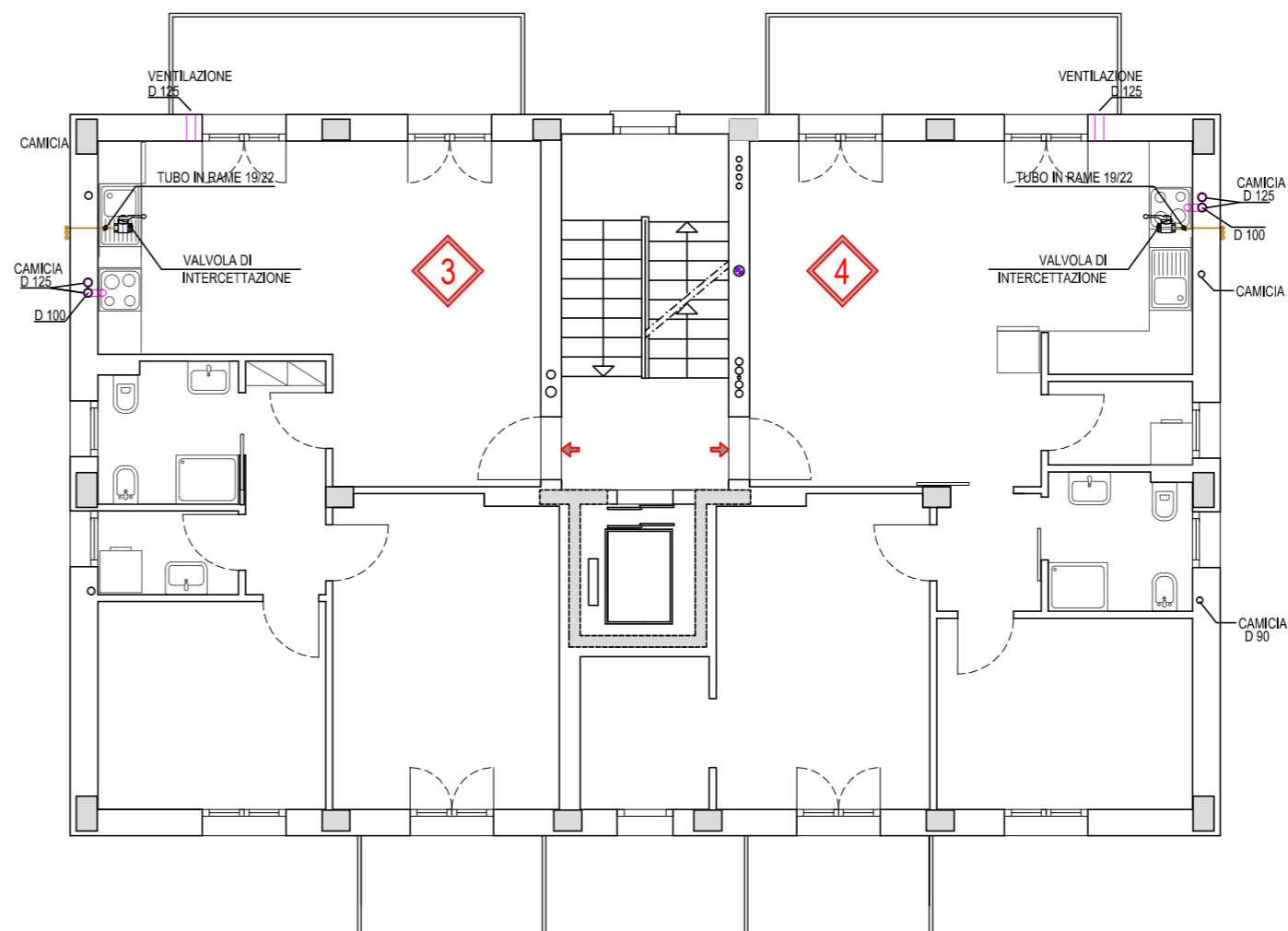
**PROGETTO DEFINITIVO/ESECUTIVO**  
**2° STRALCIO**

File name: ESEC_MECCANICI AGOSTO 2017.dwg	Disegnatore: Ing. S. Pillitteri	Scale grafiche: 1:50
<b>PROGETTO IMPIANTO GAS METANO:</b> Piante		
Emissione 12/04/16	Agg. 25/07/16	Agg. 24/11/16
Agg. 01/08/17		

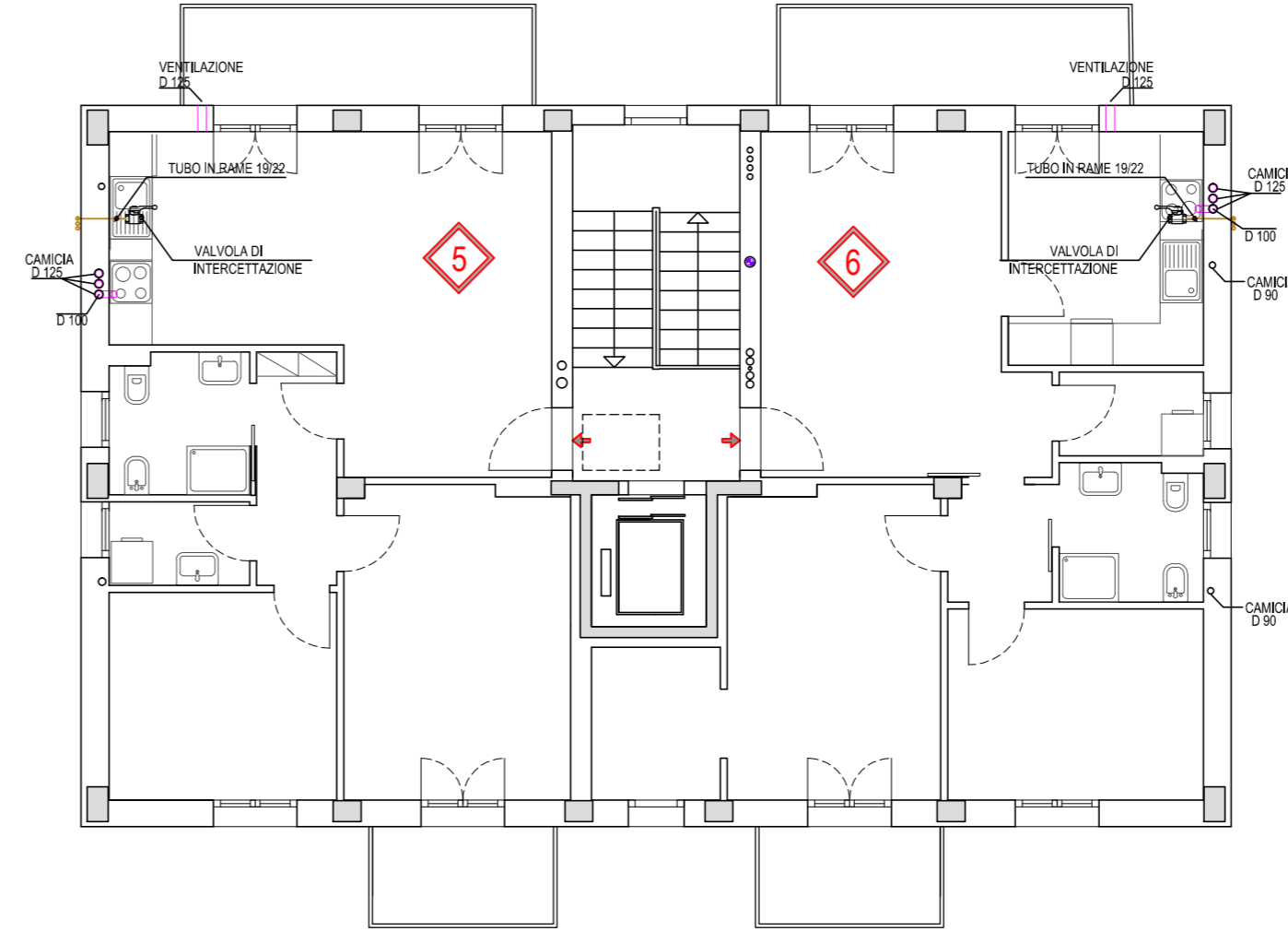
**IM.05**



PIANO RIALZATO



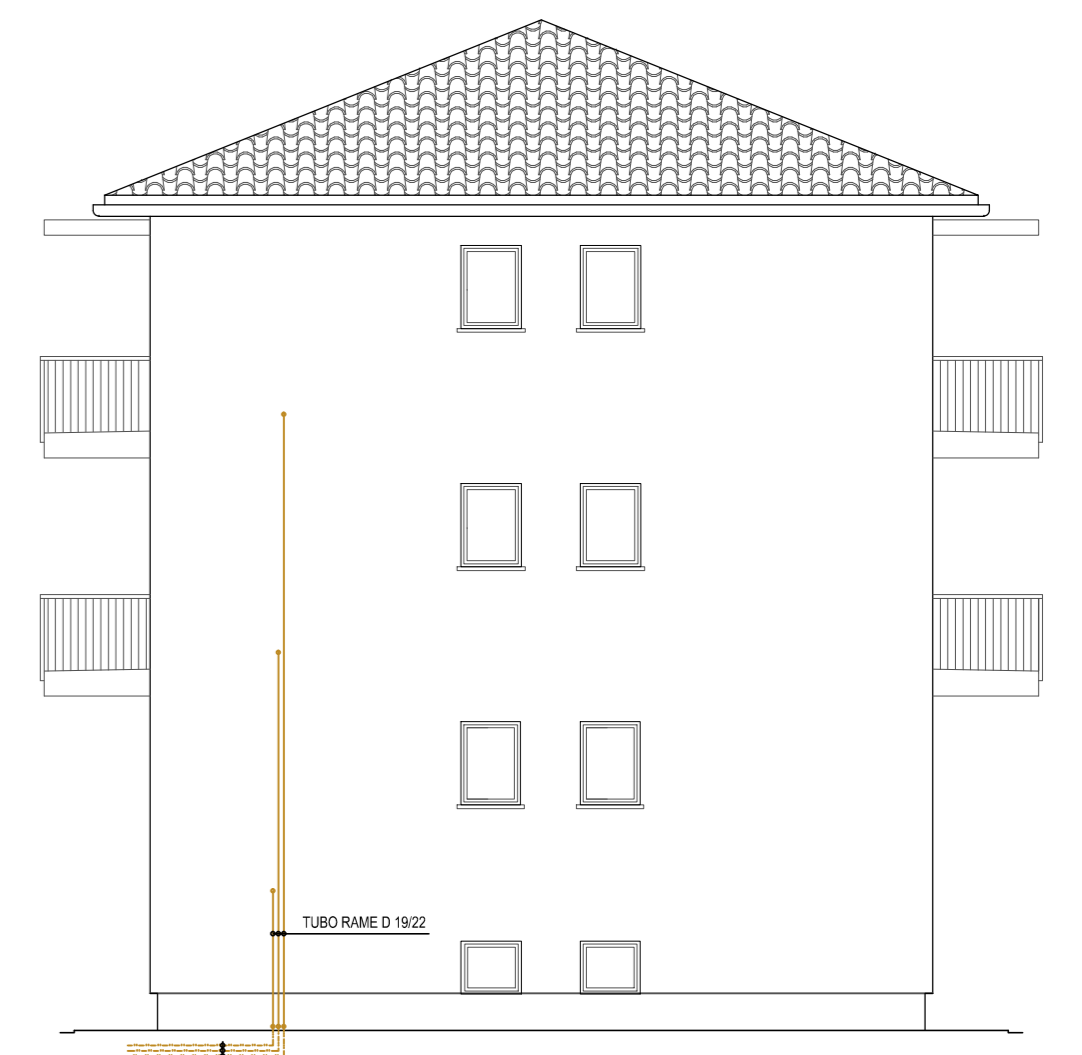
PIANO PRIMO



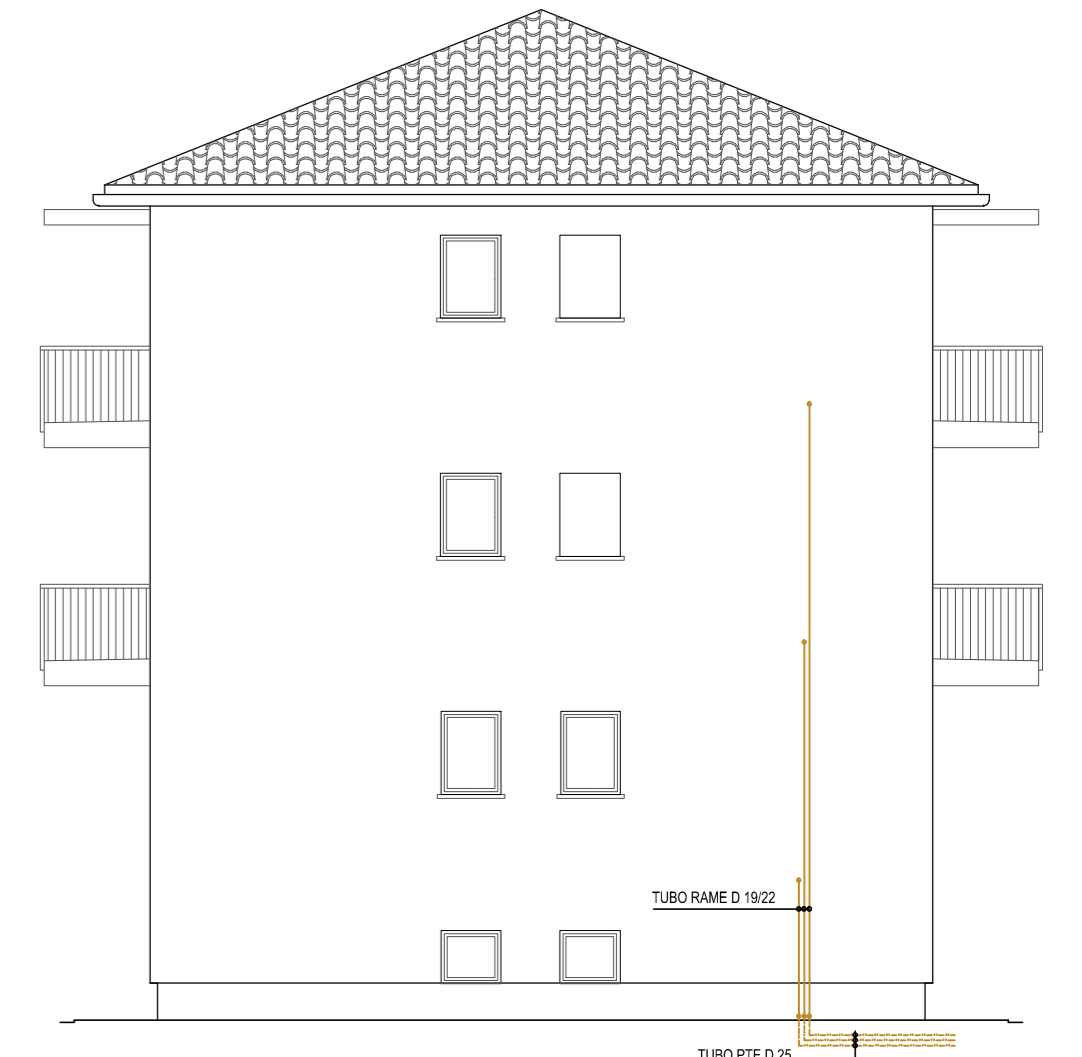
PIANO SECONDO



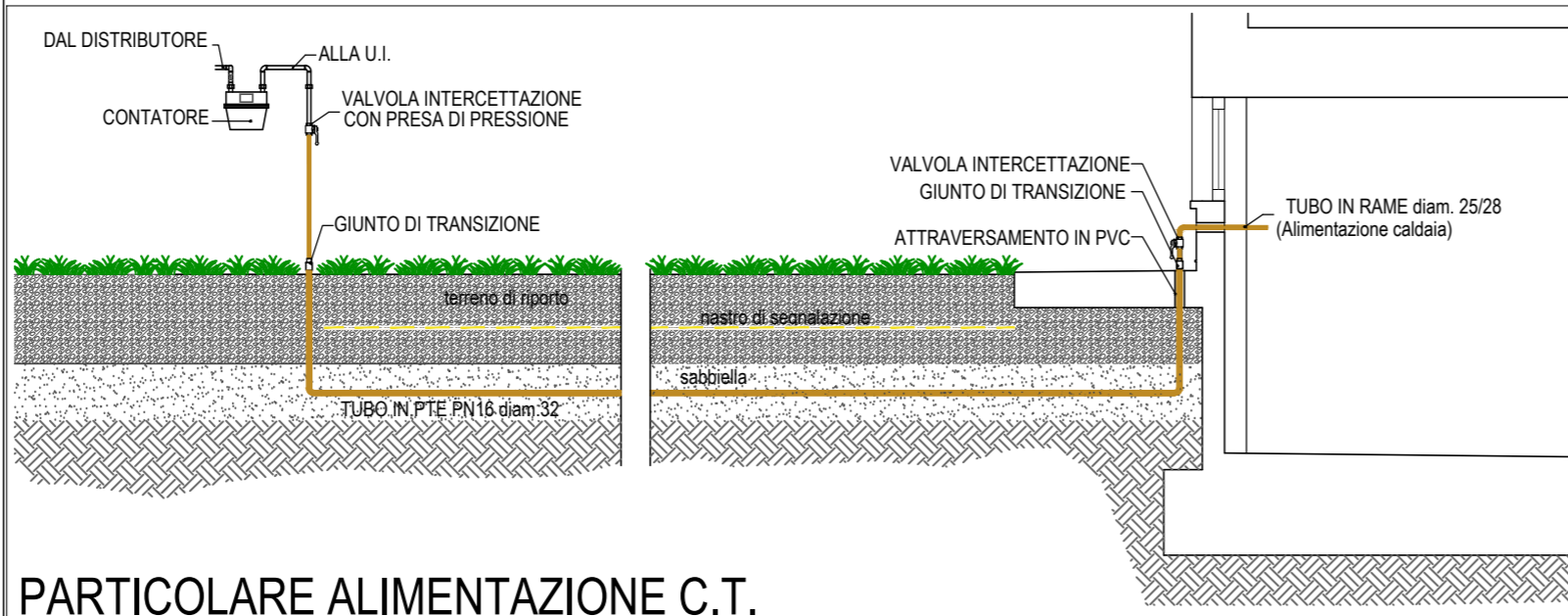
PROSPETTO EST



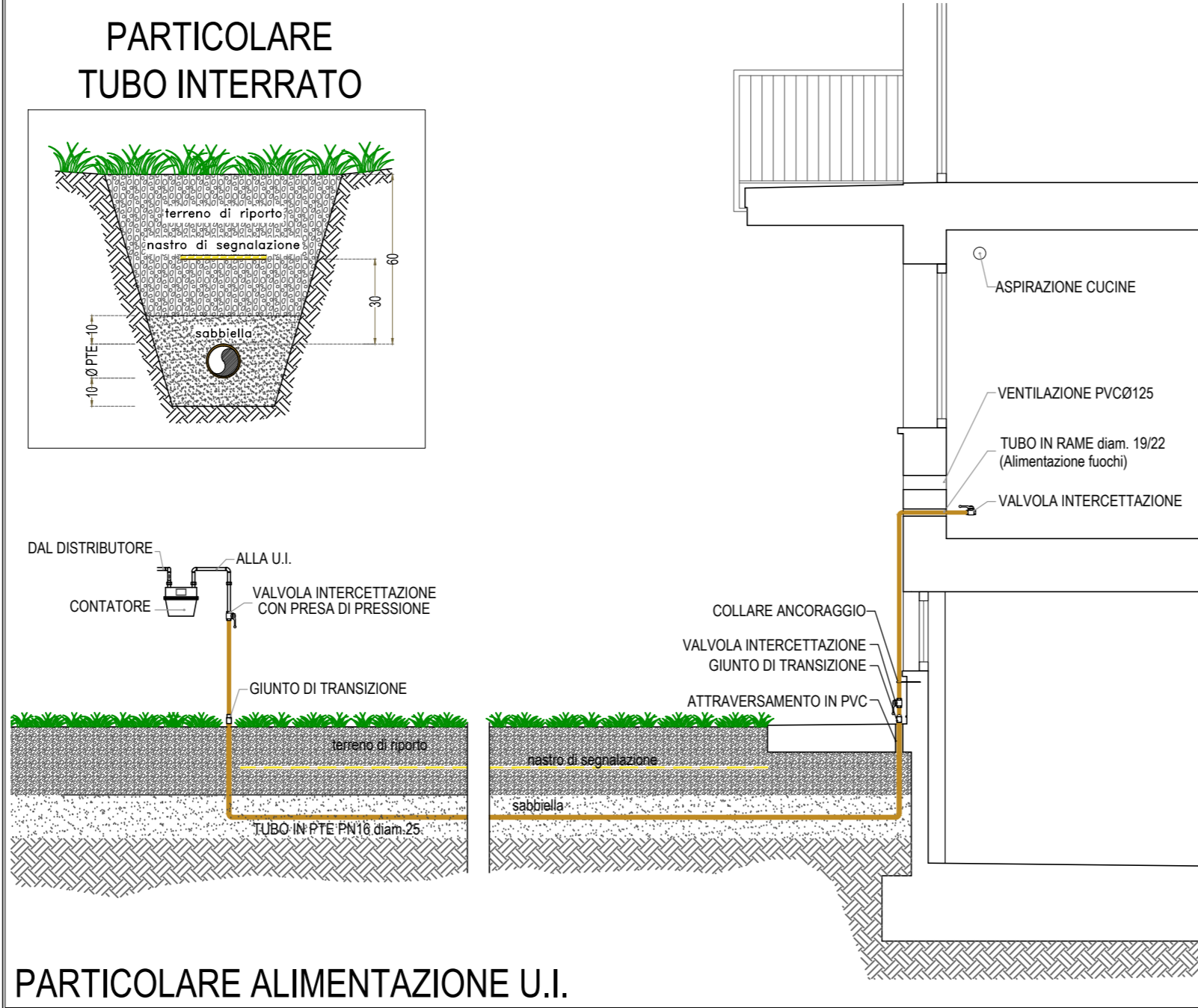
PROSPETTO NORD



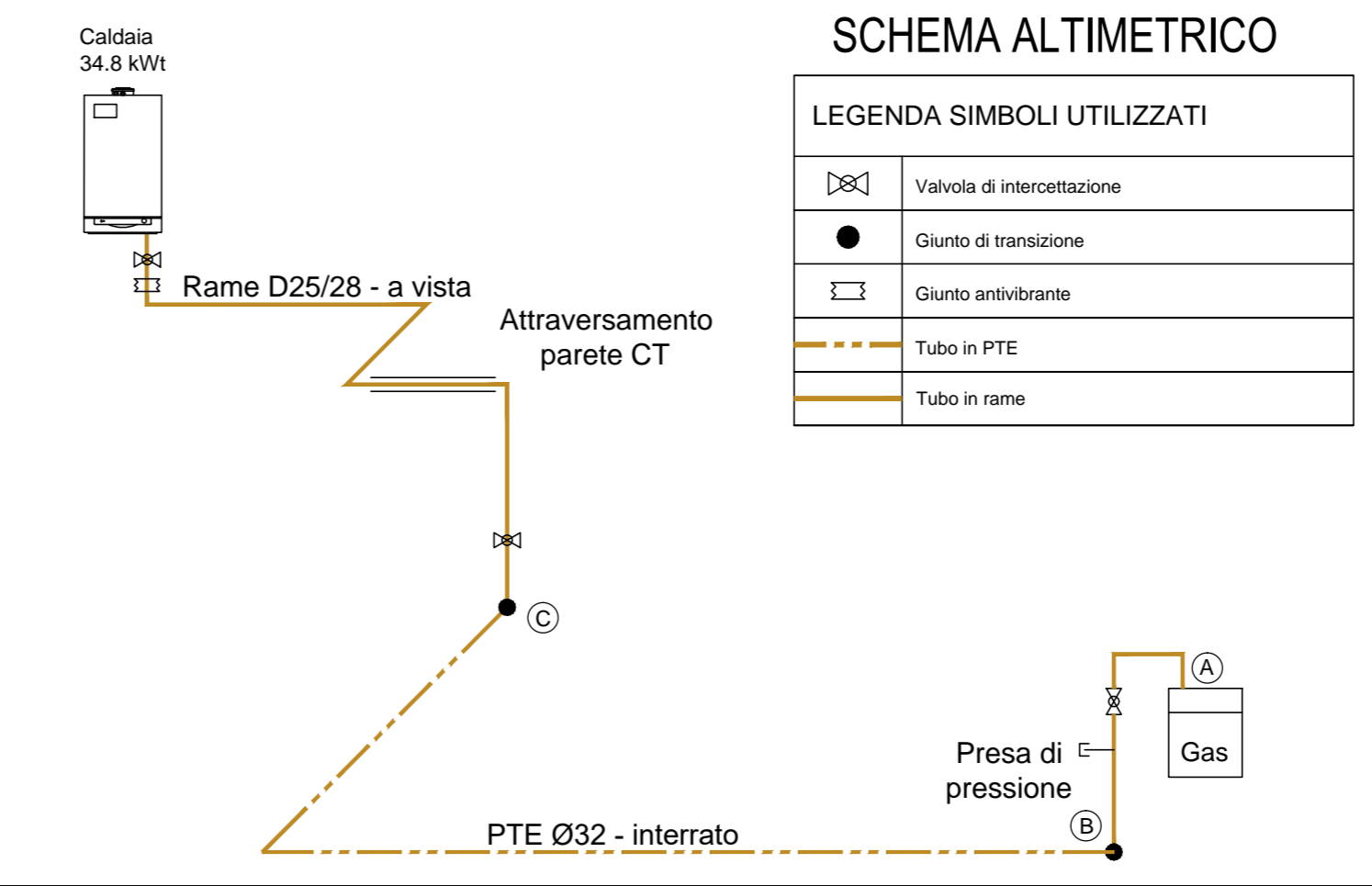
PROSPETTO SUD



PARTICOLARE ALIMENTAZIONE C.T.



PARTICOLARE ALIMENTAZIONE U.I.



SCHEMA ALTIMETRICO

LEGENDA SIMBOLI UTILIZZATI

	Valvola di intercettazione
	Giunto di transizione
	Giunto antivibrante
	Tubo in PTE
	Tubo in rame

Pres. di pressione

Gas