

Regolamento Urbanistico ed Edilizio (RUE)

Comuni di Brisighella, Casola Valseno, Castel Bolognese, Riolo Terme e Solarolo

RUE 2016

L.R. 24 marzo 2000, n. 20 e s.m.i. - "Disciplina generale sulla tutela e l'uso del territorio"

(C.2)_Tavola C.b.27

RUE

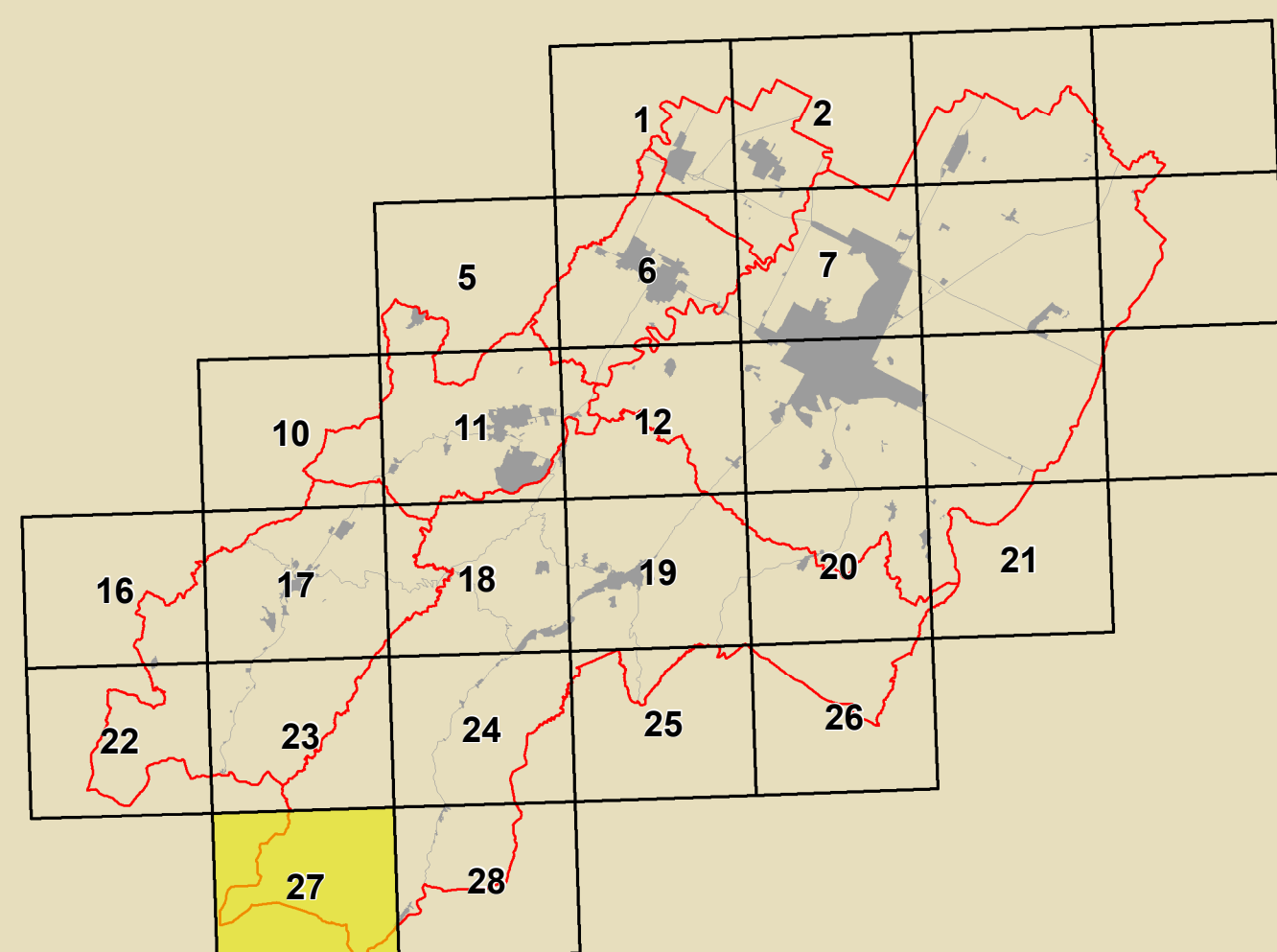
TAVOLA DEI VINCOLI: sicurezza del territorio - assetto dei versanti

Scala 1:10000

Adottato con atto di Consiglio dell'Unione della Romagna Faentina n. 61 del 21.12.2016
Approvato con atto di Consiglio dell'Unione della Romagna Faentina n. del

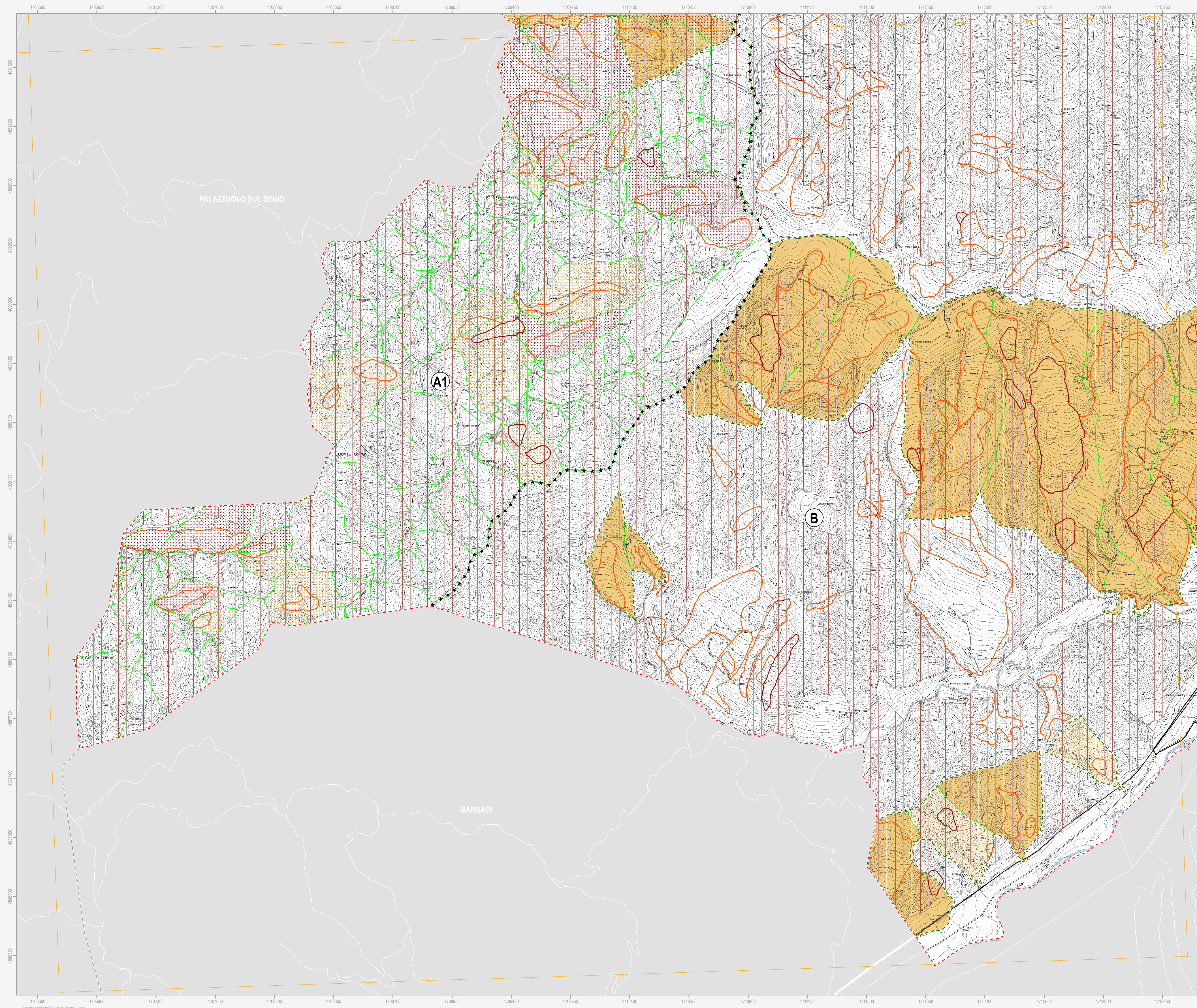
SINDACO DI FAENZA Giovanni Malpezzi	ASSESSORE ALLA PROGRAMMAZIONE TERRITORIALE Daniele Meluzzi	SINDACO DI CASTEL BOLOGNESE Daniele Meluzzi
SINDACO DI BRISIGHELLA Davide Misaroli	PROGETTO Ennio Nonni	SINDACO DI RIOLO TERME Alfonso Nicolardi
SINDACO DI CASOLA VALSENO Nicola Ieppi	UNIONE DELLA ROMAGNA FAENTINA	SINDACO DI SOLAROLO Fabio Anconelli

Tavola C.b.27



Inquadramento PSC	Inquadramento RUE VINCOLI	Confini Comunali

GRUPPO DI PROGETTAZIONE Daniele Babalini Federica Dini Daniela Negri Devis Sbaraglia COMITATO TECNICO INTERCOMUNALE Mauro Camanzi (Castel Bolognese) Alfo Gentini (Riolo Terme) Fratto Salatori (Casola Valseno) Cristina Santandrea (Solarolo) Luca Vecchi (Brisighella)	CONTRIBUTI Eduardo Daniela Bernabei Stefano Fabano Daniela Mangani Alessandro Poggiali Raffaella Stella Gabriele Tampari Assistenti: Tiziana Pincastelli	Aspetti agronomici e forestali Luca Calzani Alvaro Piedrololi Valutazione Ambientale Università di Bologna Dipartimento di Architettura Simona Tordella (Pianificazione scientifica) Elena Costantini Stefania Prodi Valutabilità economica dei centri storici Università degli Studi di Calabria Caterina Carozzi (Pianificazione scientifica) Salvatore Gufrida (Pianificazione scientifica) Chiara Circo Aspetti energetici - PSES Massimo Donati Studio Seta - Faenza Antropologia territoriale Soprintendenza Archeologica Regione Emilia-Romagna Chiara Guarnieri Pianificazione partecipativa intercomunale Studio Grassano - Giulio Massimo Bastiani Ennio Nonni Vera Venerucci	Coordinatore Unico per l'Intersezione Gruppo di lavoro URF Antonio Millico Tiziana Rigola Samuel Sangiorgi Aspetti energetici - PSES Massimo Donati Studio Seta - Faenza Antropologia territoriale Soprintendenza Archeologica Regione Emilia-Romagna Chiara Guarnieri Pianificazione partecipativa intercomunale Studio Grassano - Giulio Massimo Bastiani Ennio Nonni Vera Venerucci
--	--	--	--



	Confine comunale		Centro urbano
	Limite dei Piani Stralcio (PSAI)		Limite dei Bacini montani
	Corsi d'acqua		

Autorità di Bacino Distrettuale del Fiume Po (ex Autorità di Bacino del Reno)

A1	Piano Stralcio per il Bacino del torrente Senio	A2	Piano Stralcio per il Bacino del torrente Santemo
_Rischio da frana e assetto dei versanti			
	Abitati da consolidare (L.445/1908)		R2 - Rischio di frana medio
	R1 - Rischio di frana moderato		R4 - Rischio di frana molto elevato
	R3 - Rischio di frana elevato		Aree a rischio frana perimetrate e zonizzate (art. 12)
	Aree a rischio frana perimetrate e zonizzate (art. 5)		Aree a scorrimento traslativo
	Aree a scorrimento traslativo		Unità idromorfologiche elementari non idonee ad usi urbanistici
	Unità idromorfologiche elementari non idonee ad usi urbanistici		Unità idromorfologiche elementari da sottoporre a verifica
	Unità idromorfologiche elementari idonee o con scarse limitazioni ad usi urbanistici		

Autorità di Bacino Distrettuale del Fiume Po (ex Autorità dei Bacini Regionali Romagnoli)

B	Piano Stralcio per il rischio idrogeologico dei Bacini Regionali Romagnoli		Aree private destinate ad integrare il sistema delle dotazioni pubbliche (art. 19.1)
_Assetto idrogeologico			
	Abitati da consolidare (L.445/1908)		Aree a rischio frana perimetrate e zonizzate
	R1 - Rischio di frana moderato		R2 - Rischio di frana medio
	R3 - Rischio di frana elevato		R4 - Rischio di frana molto elevato

Verifica di interferenza tra dissesto ed elementi a rischio

	Unità idromorfologiche elementari (U.I.E.) soggette a verifica di interferenza tra dissesto ed elementi a rischio
--	---

Vincolo idrogeologico

	Zone soggette al vincolo idrogeologico (DGR 1117/2000)
--	--

PTCP della Provincia di Ravenna

_Aree interessate da dissesto idrogeologico di versante	
	Deposito di frana attiva
	Deposito di frana quiescente

N.B. Nella Tav. C.2 "Scheda dei vincoli" sono indicati i riferimenti normativi relativi ad ogni elemento di tutela riportato nella presente tavola grafica