

Regolamento Urbanistico ed Edilizio (RUE)

Comuni di Brisighella, Casola Valsenio, Castel Bolognese, Riolo Terme e Solarolo

RUE 2016

L.R. 24 marzo 2000, n. 20 e s.m.i. - "Disciplina generale sulla tutela e l'uso del territorio"

(C.2)_Tavola C.b.25

RUE

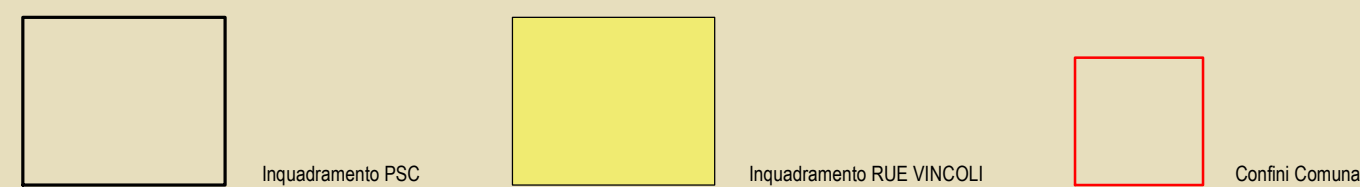
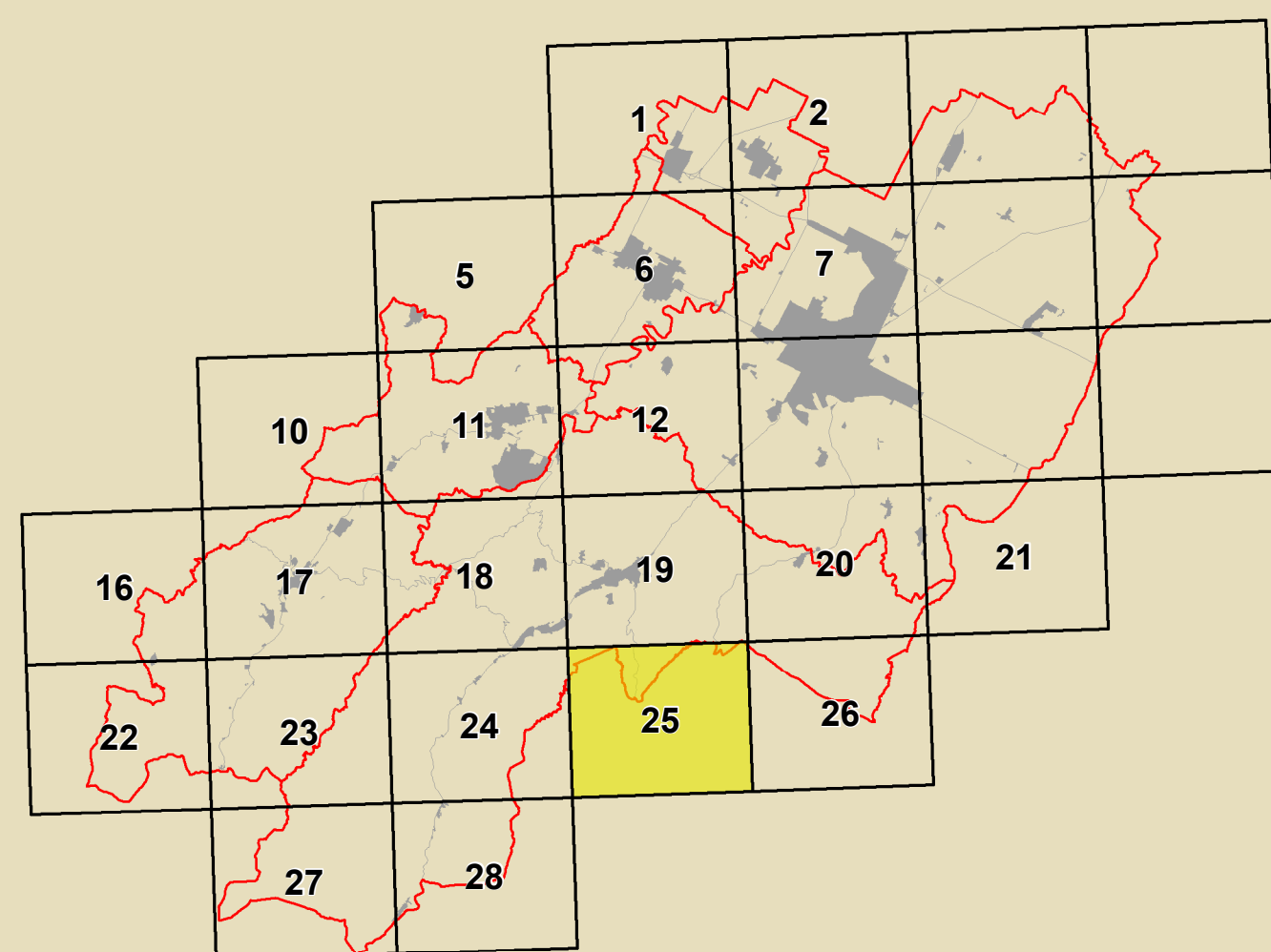
TAVOLA DEI VINCOLI: sicurezza del territorio - assetto dei versanti

Scala 1:10000

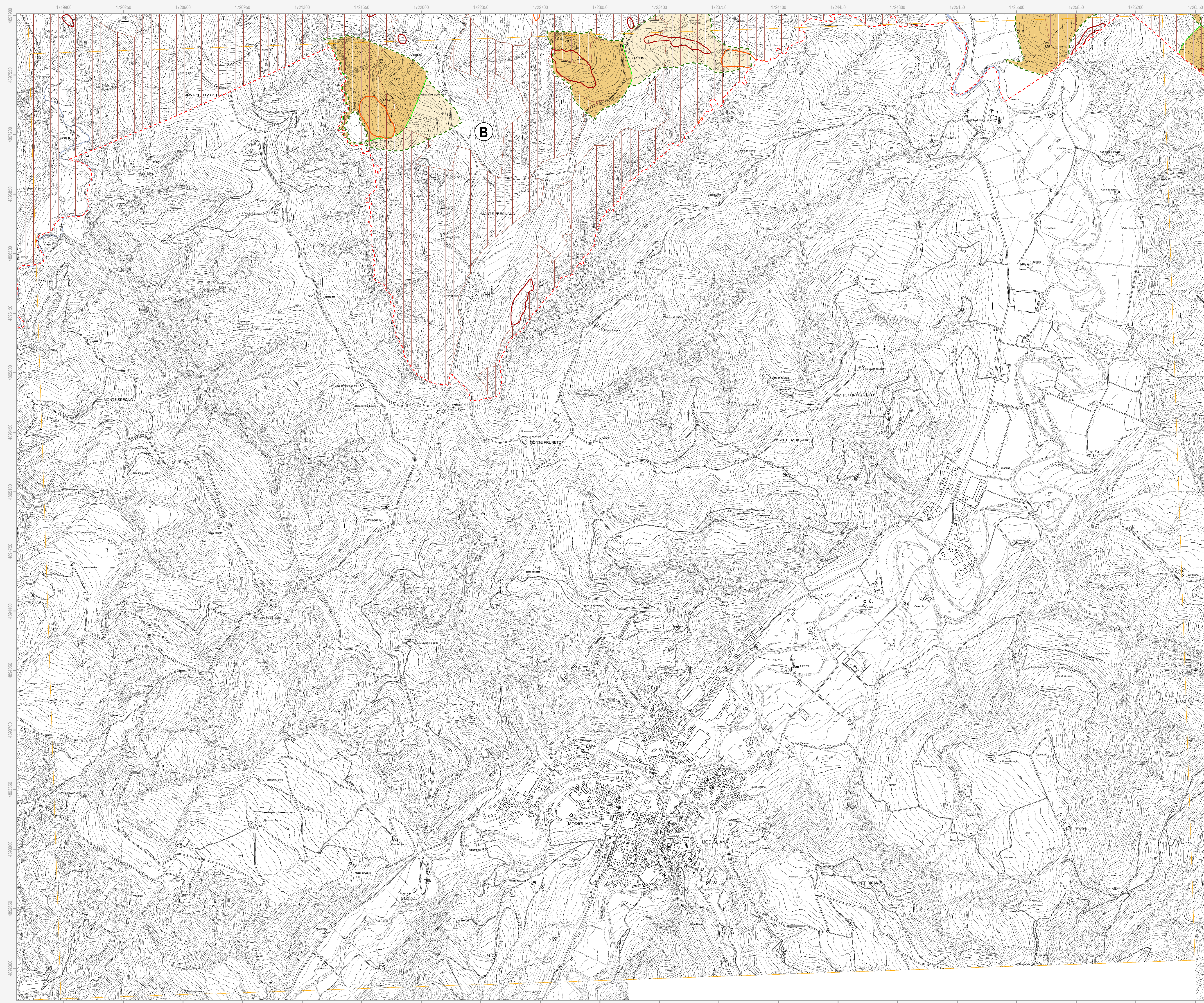
Adottato con atto di Consiglio dell'Unione della Romagna Faentina n. 61 del 21.12.2016
Approvato con atto di Consiglio dell'Unione della Romagna Faentina n. del

SINDACO DI FAENZA Giovanni Malpezzi	ASSESSORE ALLA PROGRAMMAZIONE TERRITORIALE Daniele Meluzzi	SINDACO DI CASTEL BOLOGNESE Daniele Meluzzi
SINDACO DI BRISIGHELLA Davide Misaroli	PROGETTO Ennio Nonni	SINDACO DI RIOLO TERME Alfonso Nicolardi
SINDACO DI CASOLA VALSENI Nicola Ieppi	UNIONE DELLA ROMAGNA FAENTINA	SINDACO DI SOLAROLO Fabio Ancorelli

Tavola C.b.25



GRUPPO DI PROGETTAZIONE Daniele Babalini Federica Dini Daria Negri Devis Sbaraglia	CONTRIBUTI Eduardo Daniela Bernabei Stefano Fabozzi Alessandro Poggiali Raffaella Stella Gabriele Tampieri	Aspetti agronomici e forestali Luca Calati Aldo Pedrazzi	Commissione Linea per l'Impiego Gruppo di lavoro URF Antonio Millico Tiziana Rigola Samuel Sangorri
COORDINAMENTO TECNICO INTERCOMUNALE Mauro Camarò (Castel Bolognese) Aldo Gentini (Riolo Terme) Fabio Salvadori (Casola Valsenio) Cristina Santandrea (Solarolo) Laura Vecchi (Brisighella)	Aspetti urbanistici Tiziana Pincaselli	Valutazione tecnica dei centri storici Università degli Studi di Calabria Caterina Carozzi (Prestazioni scientifiche) Salvatore Gufrida (Prestazioni scientifiche) Chiara Circo	Aspetti energetici - PSES Massimo Donati Stefano Zeta - Faenza
ASSETTI IDROLOGICI Luca Angelini Luca Marchetti	Aspetti paesaggistici Maurizio Marani	Università tecnica di centri storici Università degli Studi di Calabria Caterina Carozzi (Prestazioni scientifiche) Salvatore Gufrida (Prestazioni scientifiche) Chiara Circo	Aspetti termali Soprintendenza Archeologica Regione Emilia-Romagna Chiara Guarnieri
SISTEMI INFORMATIVI TERRITORIALI Mauro Benaricci Antonello Impizzari	Aspetti storici Antonio Impizzari Simona Toroni	Presenze di partecipazione istituzionale Studio Giovanni - Giulio Massimo Basiani Ennio Nonni Vera Venerucci	
PROGETTAMENTO Daniele Babalini Cristina Neri		Aspetti paesaggistici Alessandro Poggiali	



--- Confine comunale	□ Centro urbano
★ ★ ★ Limite dei Piani Stralcio (PSAI)	- - - Limite dei Bacini montani
--- Corsi d'acqua	

Autà di Bacino Distrettuale del Fiume Po (ex Autà di Bacino del Reno)

A1 Piano Stralcio per il Bacino del torrente Senio	A2 Piano Stralcio per il Bacino del torrente Santemo
---	---

Rischio da frana e assetto dei versanti

□ Abitati da consolidare (L.445/1908)	■ R2 - Rischio di frana medio
■ R1 - Rischio di frana moderato	■ R4 - Rischio di frana molto elevato
■ R3 - Rischio di frana elevato	■ Aree a rischio frana perimetrate e zonizzate (art. 12)
■ Aree a rischio frana perimetrate e zonizzate (art. 5)	■ Aree a rischio frana perimetrate e zonizzate (art. 12)
■ Aree a scorrimento traslativo	
■ Unità idromorfologiche elementari non idonee ad usi urbanistici	■ Unità idromorfologiche elementari da sottoporre a verifica
■ Unità idromorfologiche elementari idonee o con scarse limitazioni ad usi urbanistici	

Autà di Bacino Distrettuale del Fiume Po (ex Autà dei Bacini Regionali Romagnoli)

B Piano Stralcio per il rischio idrogeologico dei Bacini Regionali Romagnoli	■ Aree private destinate ad integrare il sistema delle dotazioni pubbliche (art. 19.1)
---	--

Assetto idrogeologico

□ Abitati da consolidare (L.445/1908)	■ Aree a rischio frana perimetrate e zonizzate
■ R1 - Rischio di frana moderato	■ R2 - Rischio di frana medio
■ R3 - Rischio di frana elevato	■ R4 - Rischio di frana molto elevato

Verifica di interferenza tra dissesto ed elementi a rischio

■ Unità idromorfologiche elementari (U.I.E.) soggette a verifica di interferenza tra dissesto ed elementi a rischio

Vincolo idrogeologico

■ Zone soggette al vincolo idrogeologico (DGR 1117/2000)
--

PTCP della Provincia di Ravenna

■ Aree interessate da dissesto idrogeologico di versante

■ Deposito di frana attiva	■ Deposito di frana quiescente
----------------------------	--------------------------------

N.B. Nella Tav. C.2 "Scheda dei vincoli" sono indicati i riferimenti normativi relativi ad ogni elemento di tutela riportato nella presente tavola grafica