



# Regolamento Urbanistico ed Edilizio (RUE)

Comuni di Brisighella, Casola Valseno, Castel Bolognese, Riolo Terme e Solarolo

RUE 2016 L.R. 24 marzo 2000, n. 20 e s.m.i. - "Disciplina generale sulla tutela e l'uso del territorio"

(C.2)\_Tavola C.b.24

RUE

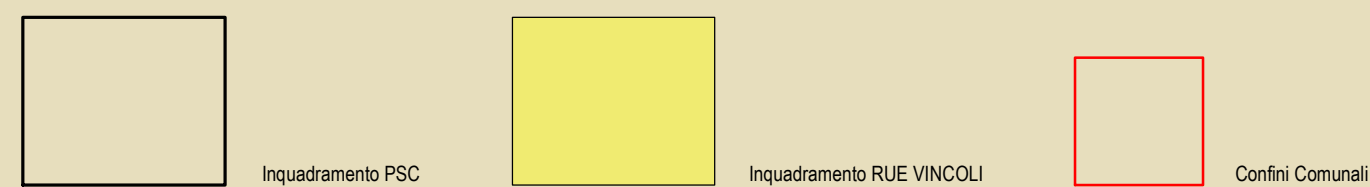
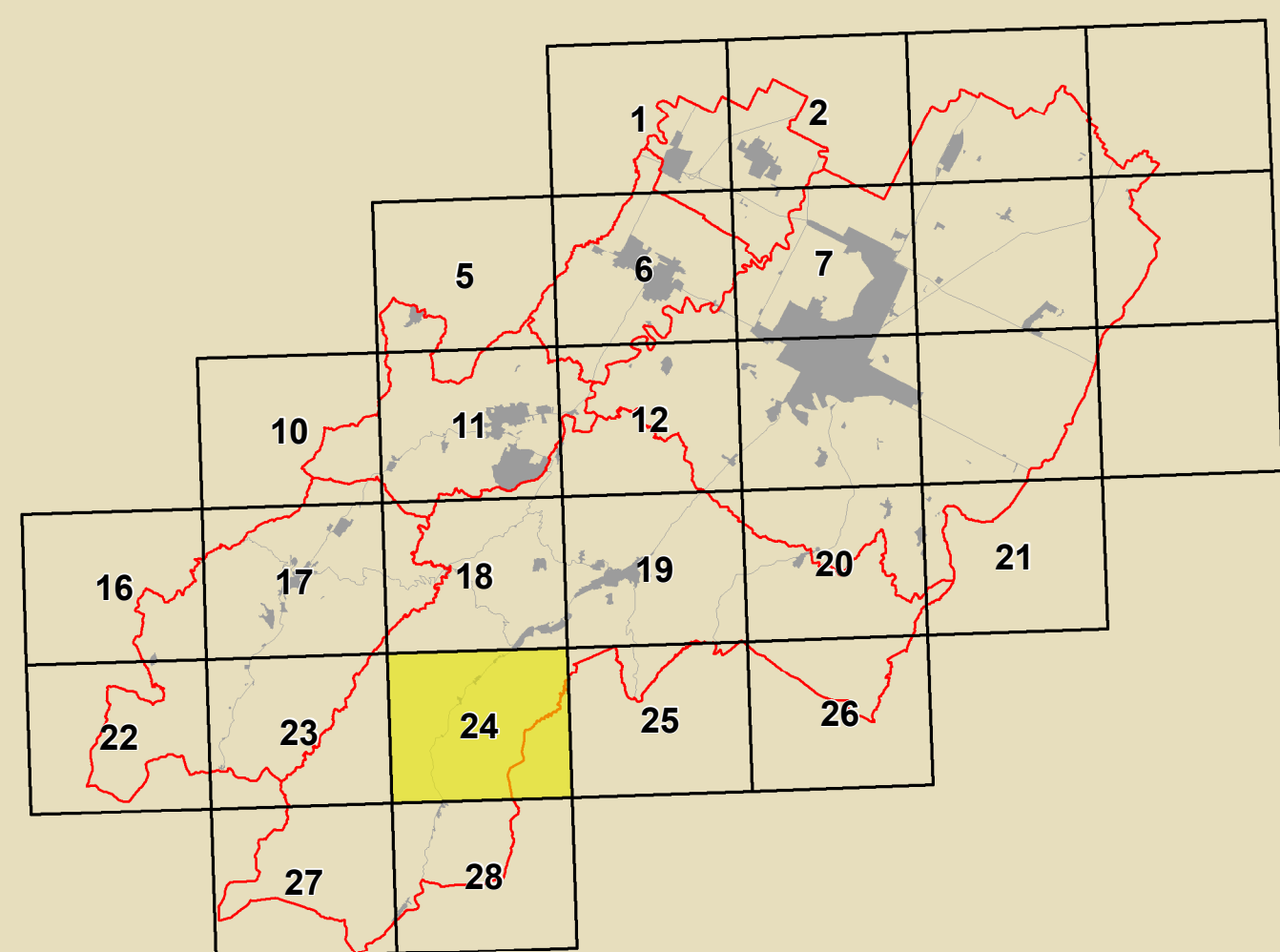
## TAVOLA DEI VINCOLI: sicurezza del territorio - assetto dei versanti

Scala 1:10000

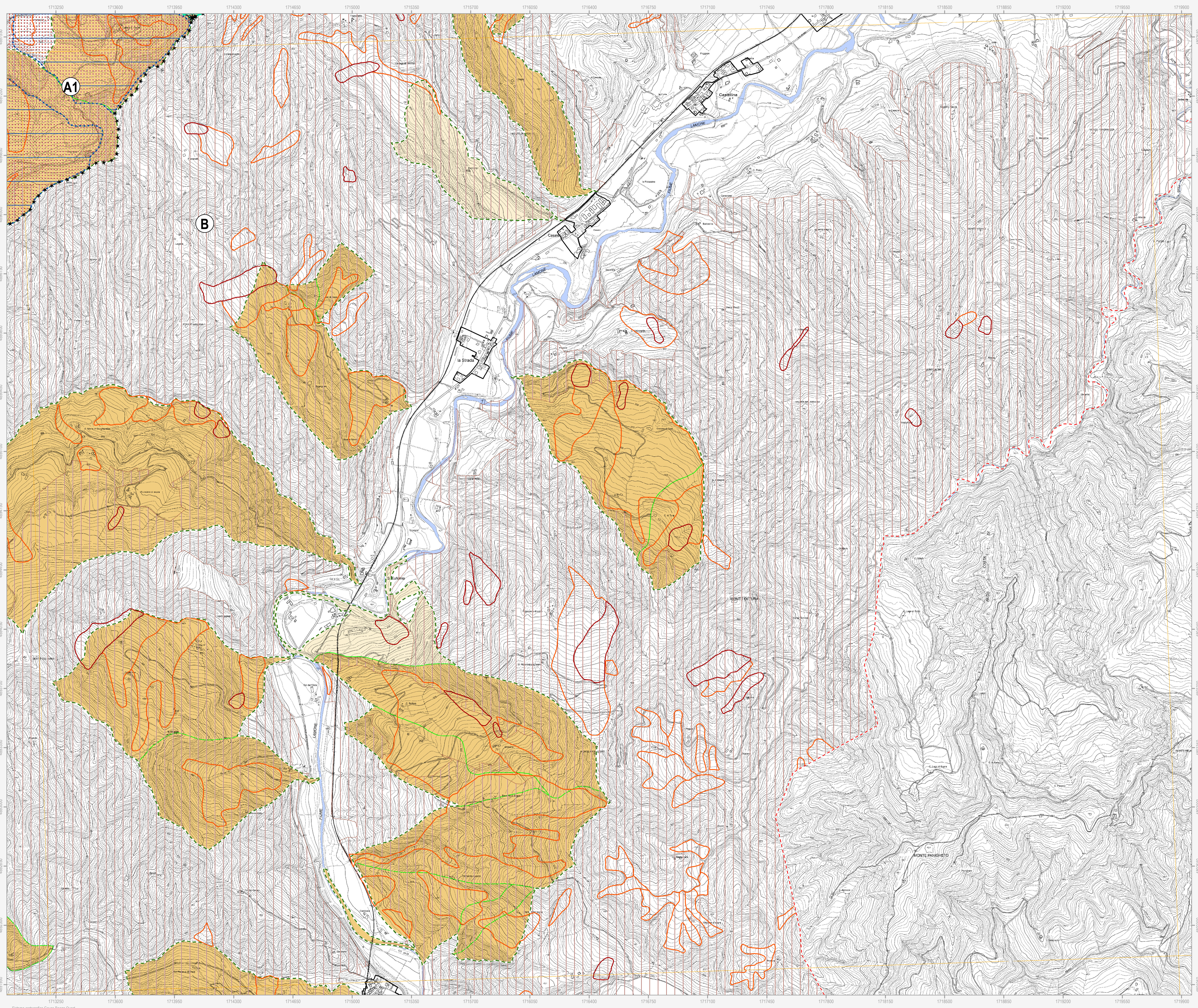
Adottato con atto di Consiglio dell'Unione della Romagna Faentina n. 61 del 21.12.2016  
Approvato con atto di Consiglio dell'Unione della Romagna Faentina n. del

SINDACO DI FAENZA Giovanni Malpezzi	ASSESSORE ALLA PROGRAMMAZIONE TERRITORIALE Daniele Meluzzi	SINDACO DI CASTEL BOLOGNESE Daniele Meluzzi
SINDACO DI BRISIGHELLA Davide Misaroli	PROGETTO Ennio Nonni	SINDACO DI RIOLO TERME Alfonso Nicolardi
SINDACO DI CASOLA VALSENO Nicola Ieppli	UNIONE DELLA ROMAGNA FAENTINA	SINDACO DI SOLAROLO Fabio Anconelli

### Tavola C.b.24



<b>GRUPPO DI PROGETTAZIONE</b> Daniela Babalini Federica Dini Daniela Negri Devis Sbaraglia Mauro Camenz (Castel Bolognese) Alfo Gentini (Riolo Terme) Fabio Salatori (Casola Valseno) Cristina Santandrea (Solarolo) Luana Vecchi (Brisighella)	<b>CONTRIBUTI</b> Enrico Biondi Daniela Bernabei Stefano Fabano Daniela Mangani Alessandro Poggiali Raffaella Stella Gabriele Tampari Assessorato Tiziana Pincastelli	<b>Aspetti agronomici e forestali</b> Luca Calzani Alvaro Pedrazoli  <b>Valutazione Ambientale</b> Università di Bologna Dipartimento di Architettura Simona Tordella (Pianificazione ambientale) Elena Costantini Stefania Prodi  <b>Valutabilità tecnica dei centri storici</b> Università degli Studi di Calabria Caterina Carozzi (Pianificazione urbanistica) Salvatore Gufrida (Pianificazione urbanistica) Chiara Circo  <b>Aspetti paesistici</b> Margherita Gufla Luciano A. Scuderi	<b>Commissione Locale per l'Urbanistica</b> Gruppo di lavoro URF Antonio Millico Tiziana Rigola Samuel Sangiorgi  <b>Aspetti energetici - PAES</b> Massimo Donati Stefano Zeta - Faenza  <b>Architettura territoriale</b> Soprintendenza Archeologica Regione Emilia-Romagna Chiara Guarnieri  <b>Presenza di partecipazione istituzionale</b> Stefano Crociani - Gufla Massimo Bastiani Enrico Martini Vera Venerucci
---	--	--	---



Confine comunale	Centro urbano
Limite dei Piani Stralcio (PSAI)	Limite dei Bacini montani
Corsi d'acqua	

### Autorità di Bacino Distrettuale del Fiume Po (ex Autorità di Bacino del Reno)

<b>A1</b> Piano Stralcio per il Bacino del torrente Senio	<b>A2</b> Piano Stralcio per il Bacino del torrente Santerno
---	--

...Rischio da frana e assetto dei versanti

Abitati da consolidare (L.445/1908)	R2 - Rischio di frana medio
R1 - Rischio di frana moderato	R4 - Rischio di frana molto elevato
R3 - Rischio di frana elevato	Aree a rischio frana perimetrate e zonizzate (art. 12)
Aree a rischio frana perimetrate e zonizzate (art. 5)	
Aree a scorrimento traslativo	
Unità idromorfologiche elementari non idonee ad usi urbanistici	Unità idromorfologiche elementari da sottoporre a verifica
Unità idromorfologiche elementari idonee o con scarse limitazioni ad usi urbanistici	

### Autorità di Bacino Distrettuale del Fiume Po (ex Autorità dei Bacini Regionali Romagnoli)

<b>B</b> Piano Stralcio per il rischio idrogeologico dei Bacini Regionali Romagnoli	Aree private destinate ad integrare il sistema delle dotazioni pubbliche (art. 19.1)
---	--

...Assetto idrogeologico

Abitati da consolidare (L.445/1908)	Aree a rischio frana perimetrate e zonizzate
R1 - Rischio di frana moderato	R2 - Rischio di frana medio
R3 - Rischio di frana elevato	R4 - Rischio di frana molto elevato

### Verifica di interferenza tra dissesto ed elementi a rischio

Unità idromorfologiche elementari (U.I.E.) soggette a verifica di interferenza tra dissesto ed elementi a rischio
---

### Vincolo idrogeologico

Zone soggette al vincolo idrogeologico (DGR 1117/2000)
--

### PTCP della Provincia di Ravenna

...Aree interessate da dissesto idrogeologico di versante

Deposito di frana attiva	Deposito di frana quiescente
--------------------------	------------------------------

N.B. Nella Tav. C.2 "Scheda dei vincoli" sono indicati i riferimenti normativi relativi ad ogni elemento di tutela riportato nella presente tavola grafica