

# Regolamento Urbanistico ed Edilizio (RUE)

Comuni di Brisighella, Casola Valsenio, Castel Bolognese, Riolo Terme e Solarolo

RUE 2016

L.R. 24 marzo 2000, n. 20 e s.m.i. - "Disciplina generale sulla tutela e l'uso del territorio"

(C.2)\_Tavola C.b.23

RUE

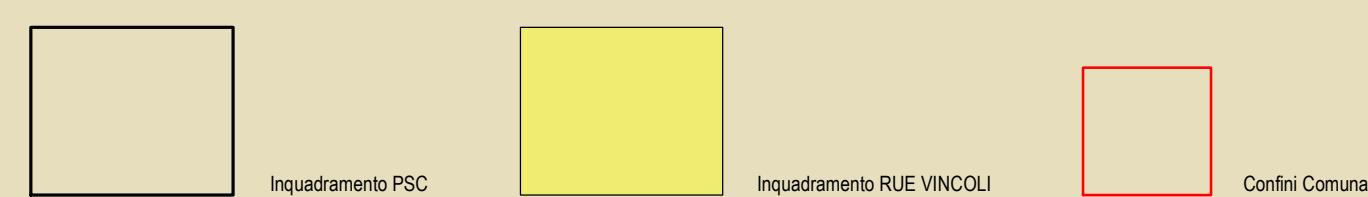
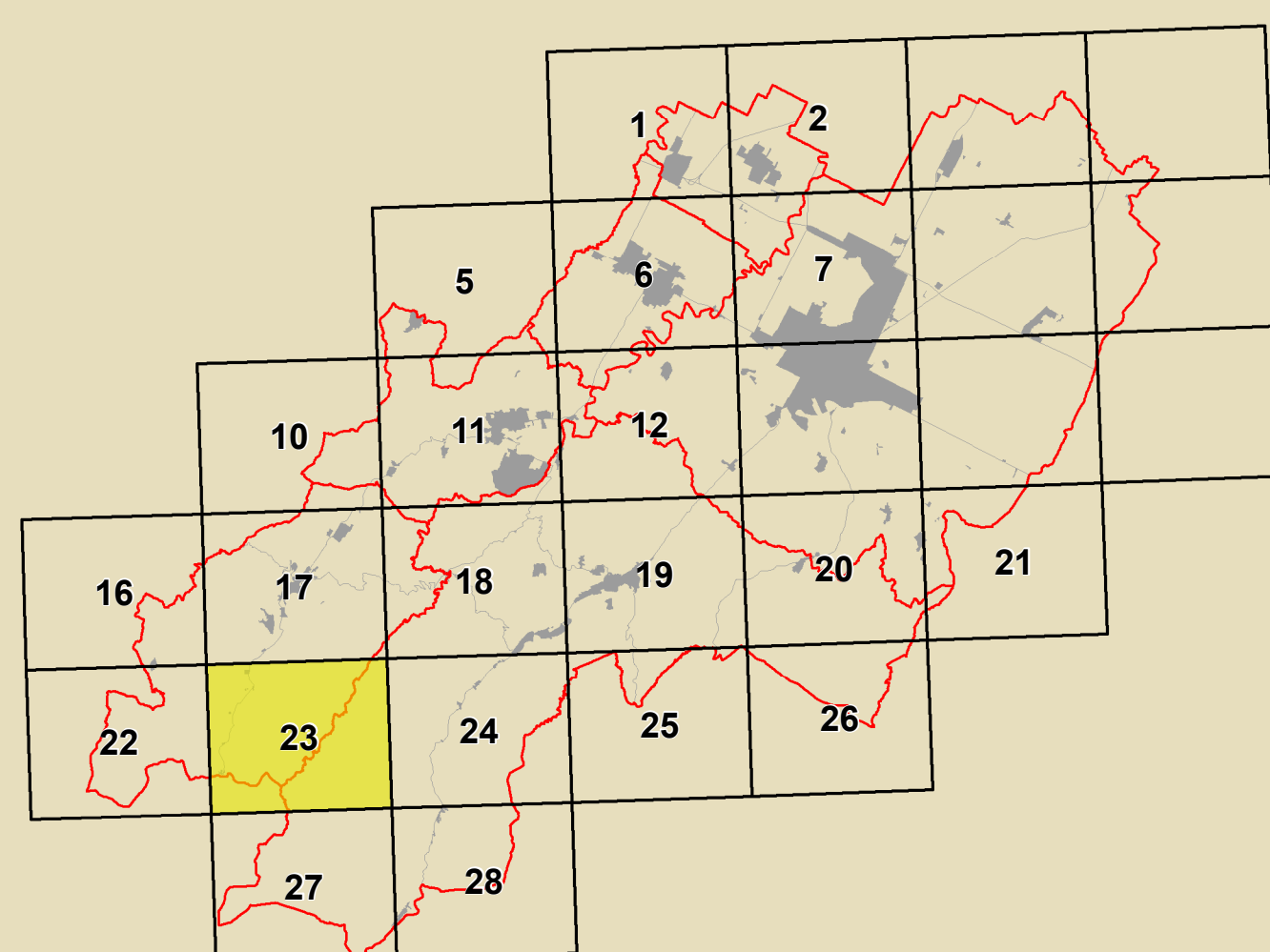
## TAVOLA DEI VINCOLI: sicurezza del territorio - assetto dei versanti

Scala 1:10000

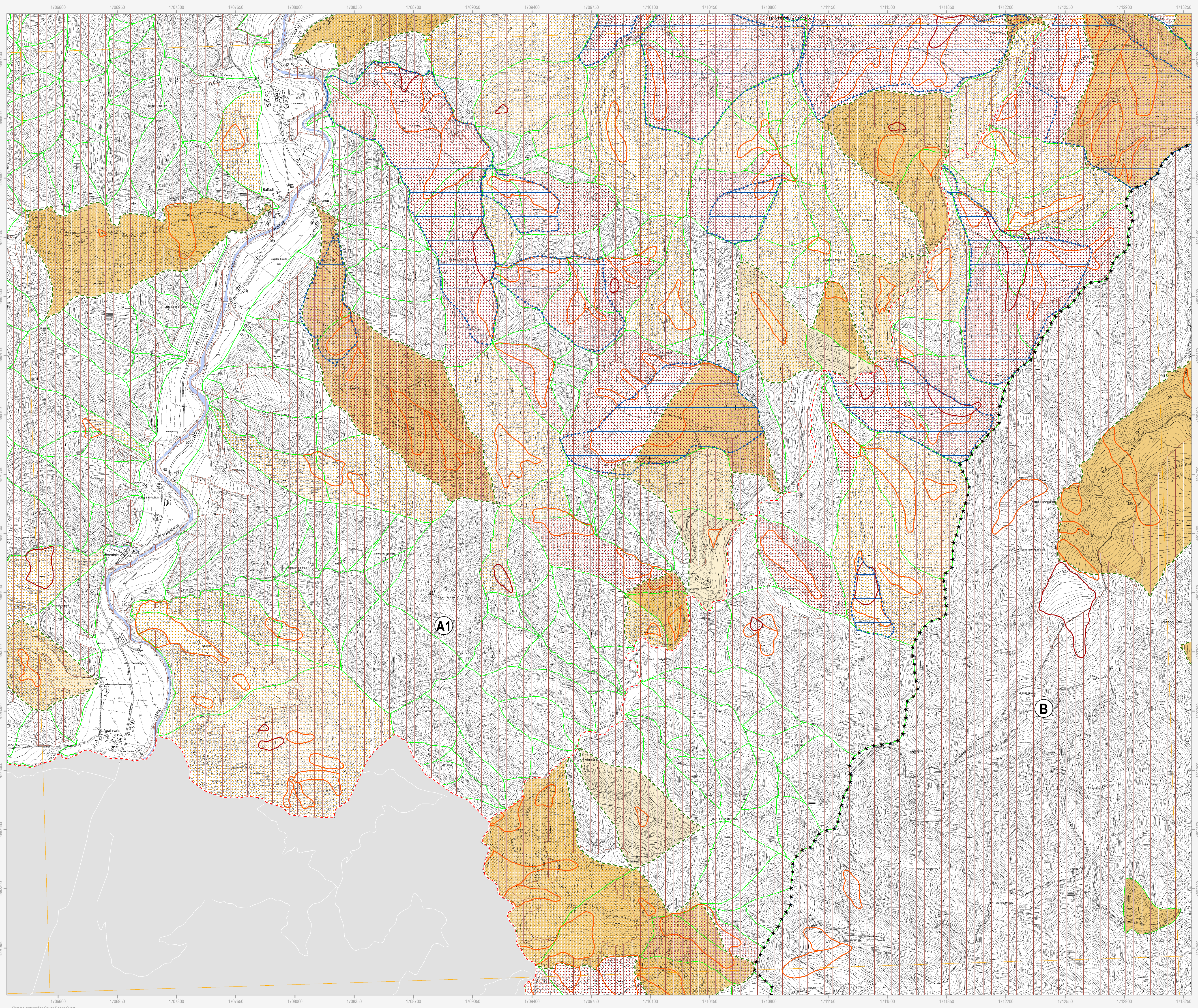
Adottato con atto di Consiglio dell'Unione della Romagna Faentina n. 61 del 21.12.2016  
Approvato con atto di Consiglio dell'Unione della Romagna Faentina n. del

SINDACO DI FAENZA Giovanni Malpezzi	ASSESSORE ALLA PROGRAMMAZIONE TERRITORIALE Daniele Meluzzi	SINDACO DI CASTEL BOLOGNESE Daniele Meluzzi
SINDACO DI BRISIGHELLA Davide Misirilli	PROGETTO Ennio Nonni	SINDACO DI RIOLO TERME Alfonso Nicolardi
SINDACO DI CASOLA VALSENI Nicola Ieppi	UNIONE DELLA ROMAGNA FAENTINA	SINDACO DI SOLAROLO Fabio Anconelli

Tavola C.b.23



<b>GRUPPO DI PROGETTAZIONE</b> Daniele Babalini Federica Dini Daniela Negri Davide Sbaraglia Mauro Camarò (Castel Bolognese) Alfo Gentili (Riolo Terme) Fratto Salatori (Casola Valsenio) Cristina Santandrea (Solarolo) Luca Vecchi (Brisighella)	<b>CONTRIBUTI</b> Eduardo Daniele Bernabei Stefano Fabozzi Daniele Mangani Alessandro Poggiali Raffaella Stella Gabriele Tampari Alessandro Tiziana Pincastelli	<b>Aree private e forestali</b> Luca Calani Alvaro Piedrolzi Valterio Anselmi Università di Bologna Dipartimento di Architettura Simona Tordella (Ricerca scientifica) Enea Corbelli Stefania Prodi Università europea di centri storici Università degli Studi di Calabria Caterina Carozzi (Ricerca scientifica) Salvatore Gufrida (Ricerca scientifica) Chiara Circo Margherita Gufla Luciano A. Scuderi	<b>Commissione Linea per l'Impiego</b> Gruppo di lavoro URF Antonio Millico Tiziana Rigola Samuel Sangiorgi Aree emergenti - PMS Massimo Donati Stefano Seta - Faenza Architettura territoriale Soprintendenza Archeologica Regione Emilia-Romagna Chiara Guarnieri Pianificazione partecipativa intercomunale Studio Cozzani - Giulio Massimo Basiani Ennio Martinelli Vina Venerucci
---	--	--	--



Confine comunale	Centro urbano
Limite dei Piani Stralcio (PSAI)	Limite dei Bacini montani
Corsi d'acqua	

Autorità di Bacino Distrettuale del Fiume Po (ex Autorità di Bacino del Reno)

<b>(A1)</b> Piano Stralcio per il Bacino del torrente Senio	<b>(A2)</b> Piano Stralcio per il Bacino del torrente Santemo
---	---

Abitati da consolidare (L.445/1908)	R2 - Rischio di frana medio
R1 - Rischio di frana moderato	R4 - Rischio di frana molto elevato
R3 - Rischio di frana elevato	Aree a rischio frana perimetrate e zonizzate (art. 12)
Aree a rischio frana perimetrate e zonizzate (art. 5)	Aree a rischio frana perimetrate e zonizzate (art. 12)
Aree a scorrimento traslativo	Unità idromorfologiche elementari non idonee ad usi urbanistici
Unità idromorfologiche elementari idonee o con scarse limitazioni ad usi urbanistici	Unità idromorfologiche elementari da sottoporre a verifica

Autorità di Bacino Distrettuale del Fiume Po (ex Autorità dei Bacini Regionali Romagnoli)

<b>(B)</b> Piano Stralcio per il rischio idrogeologico dei Bacini Regionali Romagnoli	Aree private destinate ad integrare il sistema delle dotazioni pubbliche (art. 19.1)
---	--

Abitati da consolidare (L.445/1908)	Aree a rischio frana perimetrate e zonizzate
R1 - Rischio di frana moderato	R2 - Rischio di frana medio
R3 - Rischio di frana elevato	R4 - Rischio di frana molto elevato

Verifica di interferenza tra dissesto ed elementi a rischio

Unità idromorfologiche elementari (U.I.E.) soggette a verifica di interferenza tra dissesto ed elementi a rischio
---

Vincolo idrogeologico

Zone soggette al vincolo idrogeologico (DGR 1117/2000)
--

PTCP della Provincia di Ravenna

Aree interessate da dissesto idrogeologico di versante	Deposito di frana attiva
Deposito di frana attiva	Deposito di frana quiescente

N.B. Nella Tav. C.2 "Scheda dei vincoli" sono indicati i riferimenti normativi relativi ad ogni elemento di tutela riportato nella presente tavola grafica