

(C.2)_Tavola C.b.22
 RUE

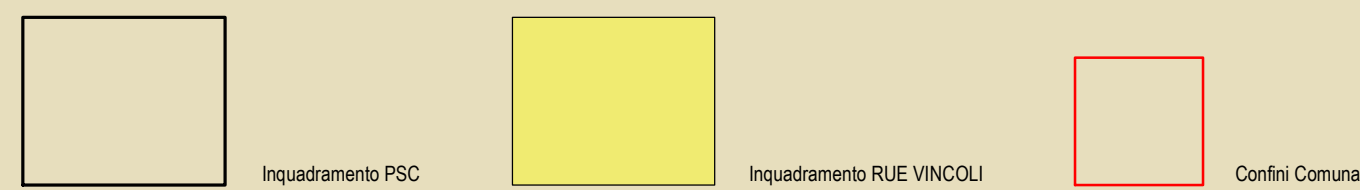
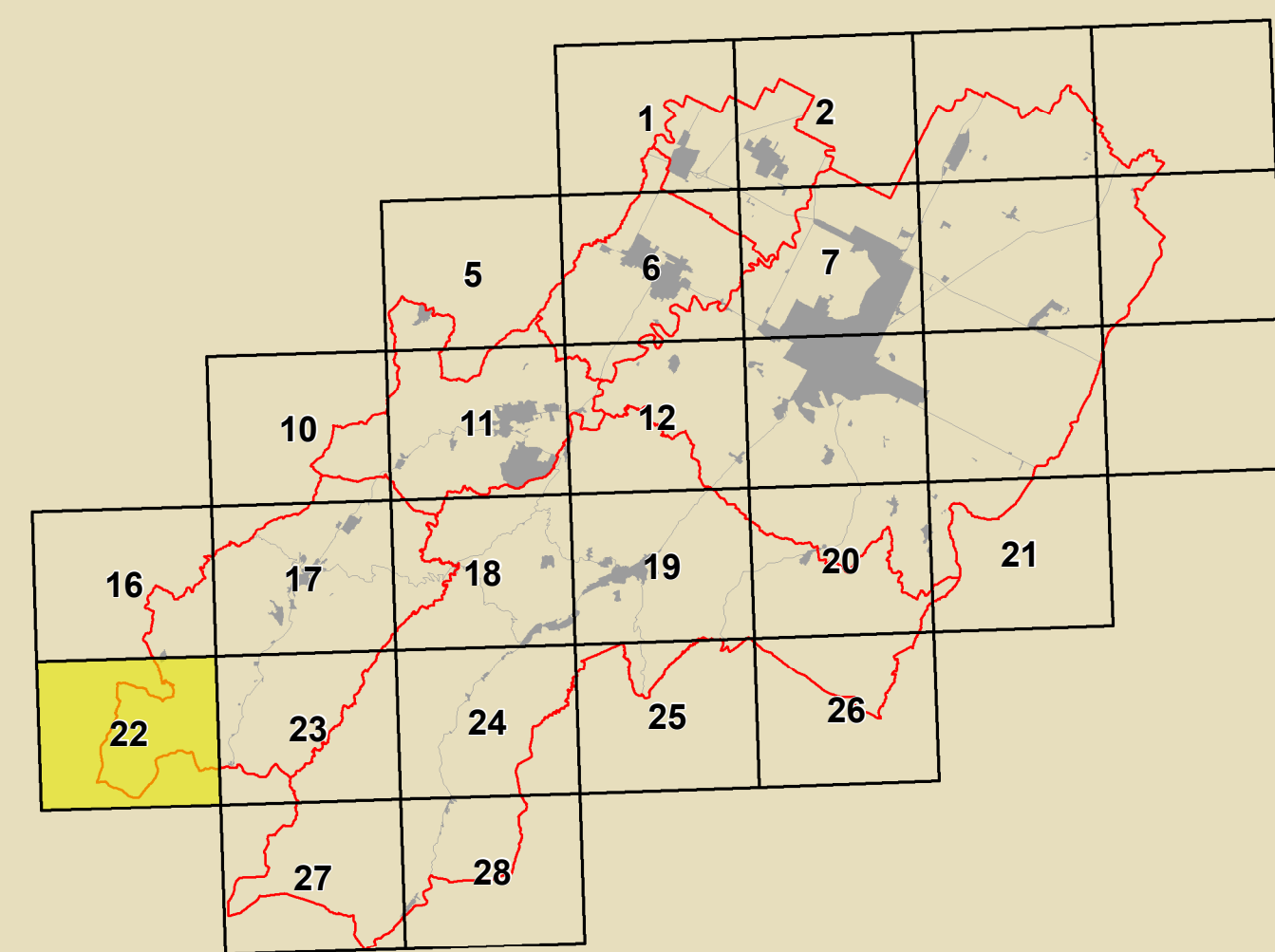
TAVOLA DEI VINCOLI: sicurezza del territorio - assetto dei versanti

Scala 1:10000

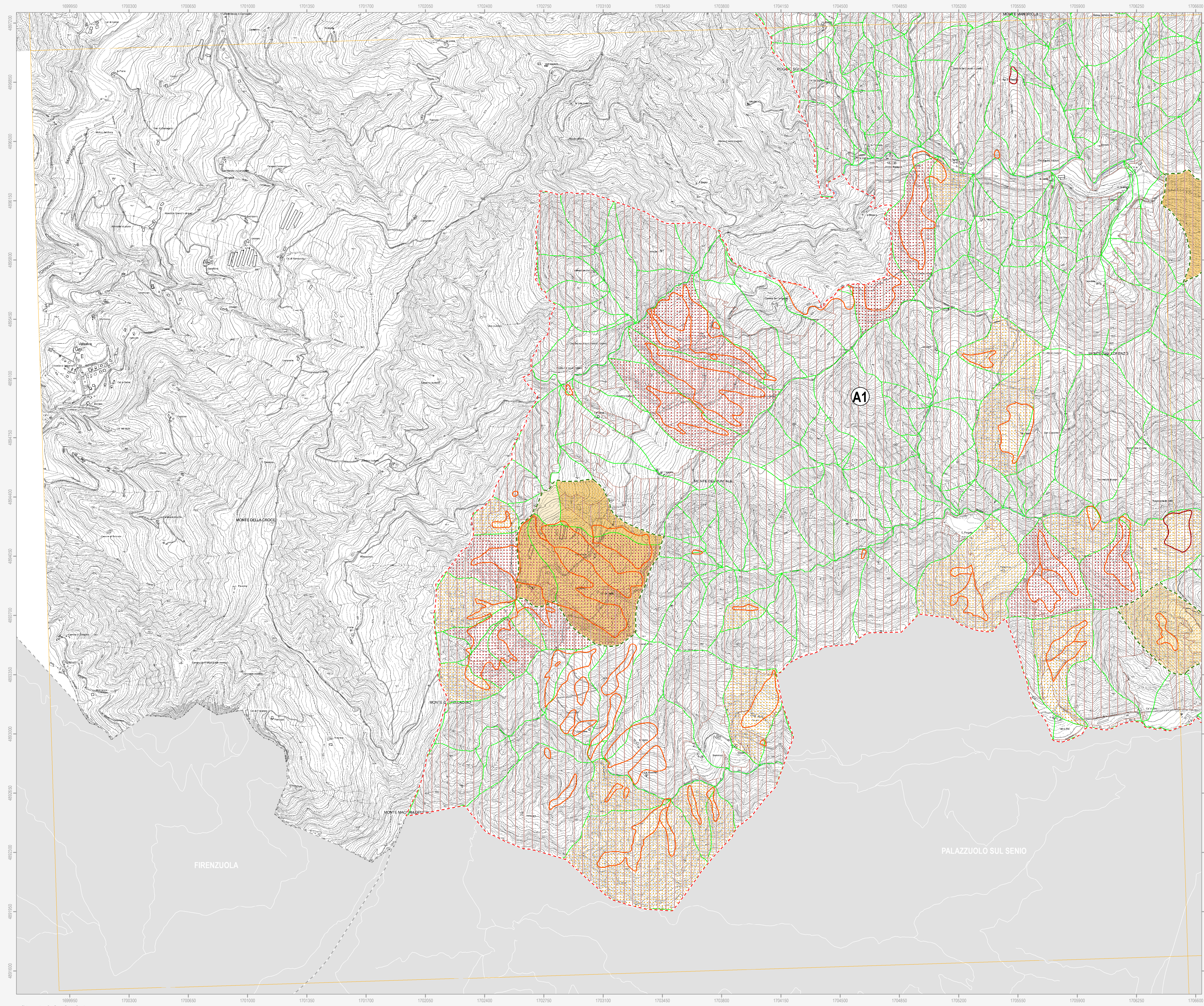
Adottato con atto di Consiglio dell'Unione della Romagna Faentina n. 61 del 21.12.2016
 Approvato con atto di Consiglio dell'Unione della Romagna Faentina n. del

SINDACO DI FAENZA Giovanni Malpezzi	ASSESSORE ALLA PROGRAMMAZIONE TERRITORIALE Daniele Meluzzi	SINDACO DI CASTEL BOLOGNESE Daniele Meluzzi
SINDACO DI BRISIGHELLA Davide Misaroli	PROGETTO Ennio Nonni	SINDACO DI RIOLO TERME Alfonso Nicolardi
SINDACO DI CASOLA VALSENO Nicola Ieppi	UNIONE DELLA ROMAGNA FAENTINA	SINDACO DI SOLAROLO Fabio Anzolini

Tavola C.b.22



GRUPPO DI PROGETTAZIONE Daniele Babalini Federica Dini Daria Negri Devis Sbaraglia	CONTRIBUTI Eduardo Daniela Bernabei Stefano Fabozzi Daniela Mangani Alessandro Poggiali	Aspetti agronomici e forestali Luca Calzani Alvaro Piedrozoli	Commissione Locale per l'Emergenza Gruppo di lavoro URF Antonio Millico Tiziana Rigola Samuel Sangiorgi
CONSIGLIO REGIONALE REGIONALE Mauro Camanzi (Castel Bolognese) Alfo Gentili (Riolo Terme) Fratto Salatori (Casola Valseno) Cristina Santandrea (Solarolo) Luca Vecchi (Brisighella)	Aspetti idrologici Tiziana Pignatelli	Valutazione ambientale Università di Bologna Dipartimento di Architettura Simona Tordella (Pianificazione scientifica) Elena Costantini Stefania Prodi	Aspetti energetici - PSES Massimo Donati Studio Seta - Faenza
ASSETTI NORMATIVI Luca Angelini Lucia Marchetti	Aspetti idrogeologici Maurizio Marani	Università europea di centri storici Università degli Studi di Calabria Caterina Carozzi (Pianificazione scientifica) Salvatore Guiffrida (Pianificazione scientifica) Chiara Circo	Aspetti idrogeologici - PSES Massimo Donati Studio Seta - Faenza
SISTEMA INFORMATICO TERRITORIALE Mauro Benaricci Antonello Imparizzari	Aspetti idrogeologici Antonio Imparizzari Simone Torroni	Università europea di centri storici Università degli Studi di Calabria Caterina Carozzi (Pianificazione scientifica) Salvatore Guiffrida (Pianificazione scientifica) Chiara Circo	Aspetti idrogeologici - PSES Massimo Donati Studio Seta - Faenza
PROGETTISTI Daniele Babalini Cristina Neri		Università europea di centri storici Università degli Studi di Calabria Caterina Carozzi (Pianificazione scientifica) Salvatore Guiffrida (Pianificazione scientifica) Chiara Circo	Aspetti idrogeologici - PSES Massimo Donati Studio Seta - Faenza



Confine comunale	Centro urbano
Limite dei Piani Stralcio (PSAI)	Limite dei Bacini montani
Corsi d'acqua	

Autàrit di Bacino Distrettuale del Fiume Po (ex Autàrit di Bacino del Reno)

(A1) Piano Stralcio per il Bacino del torrente Senio	(A2) Piano Stralcio per il Bacino del torrente Santemo
---	---

Rischio da frana e assetto dei versanti

Abitati da consolidare (L.445/1908)	R2 - Rischio di frana medio
R1 - Rischio di frana moderato	R4 - Rischio di frana molto elevato
R3 - Rischio di frana elevato	Aree a rischio frana perimetrate e zonizzate (art. 12)
Aree a rischio frana perimetrate e zonizzate (art. 5)	
Aree a scorrimento traslativo	Unità idromorfologiche elementari non idonee ad usi urbanistici
Unità idromorfologiche elementari idonee o con scarse limitazioni ad usi urbanistici	Unità idromorfologiche elementari da sottoporre a verifica

Autàrit di Bacino Distrettuale del Fiume Po (ex Autàrit dei Bacini Regionali Romagnoli)

(B) Piano Stralcio per il rischio idrogeologico dei Bacini Regionali Romagnoli	Aree private destinate ad integrare il sistema delle dotazioni pubbliche (art. 19.1)
---	---

Assetto idrogeologico

Abitati da consolidare (L.445/1908)	Aree a rischio frana perimetrate e zonizzate
R1 - Rischio di frana moderato	R2 - Rischio di frana medio
R3 - Rischio di frana elevato	R4 - Rischio di frana molto elevato

Verifica di interferenza tra dissesto ed elementi a rischio

Unità idromorfologiche elementari (U.I.E.) soggette a verifica di interferenza tra dissesto ed elementi a rischio

Vincolo idrogeologico

Zone soggette al vincolo idrogeologico (DGR 1117/2000)
--

PTCP della Provincia di Ravenna

Aree interessate da dissesto idrogeologico di versante	Deposito di frana attiva	Deposito di frana quiescente
---	--------------------------	------------------------------

N.B. Nella Tav. C.2 "Scheda dei vincoli" sono indicati i riferimenti normativi relativi ad ogni elemento di tutela riportato nella presente tavola grafica