



Regolamento Urbanistico ed Edilizio (RUE)

Comuni di Brisighella, Casola Valseno, Castel Bolognese, Riolo Terme e Solarolo

RUE 2016

L.R. 24 marzo 2000, n. 20 e s.m.i. - "Disciplina generale sulla tutela e l'uso del territorio"

(C.2)_Tavola C.b.21

RUE

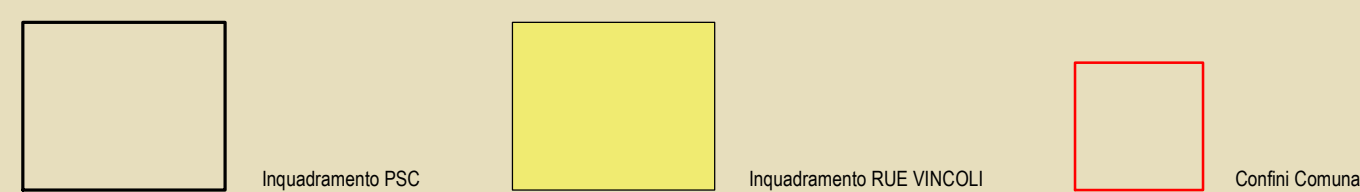
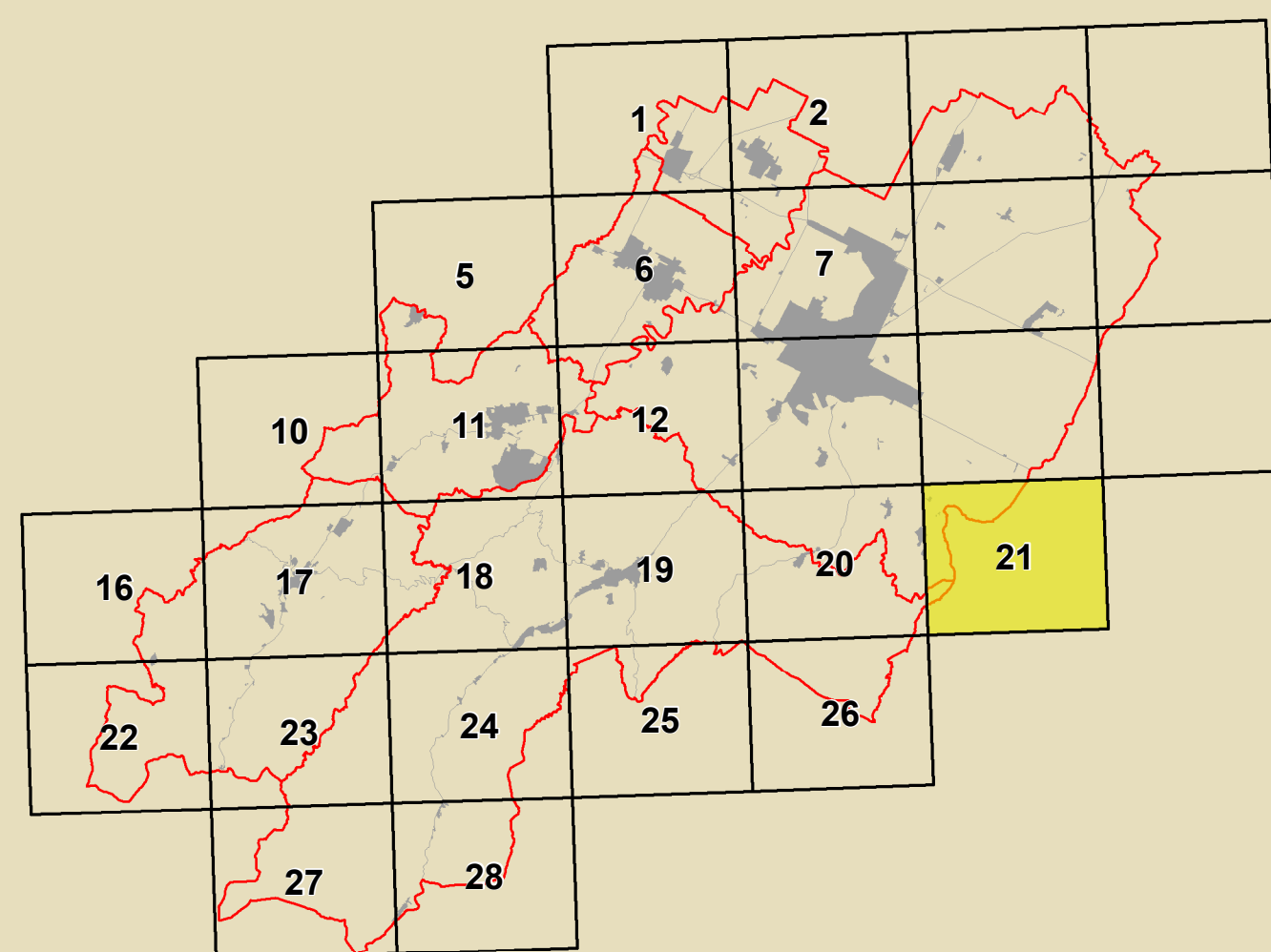
TAVOLA DEI VINCOLI: sicurezza del territorio - assetto dei versanti

Scala 1:10000

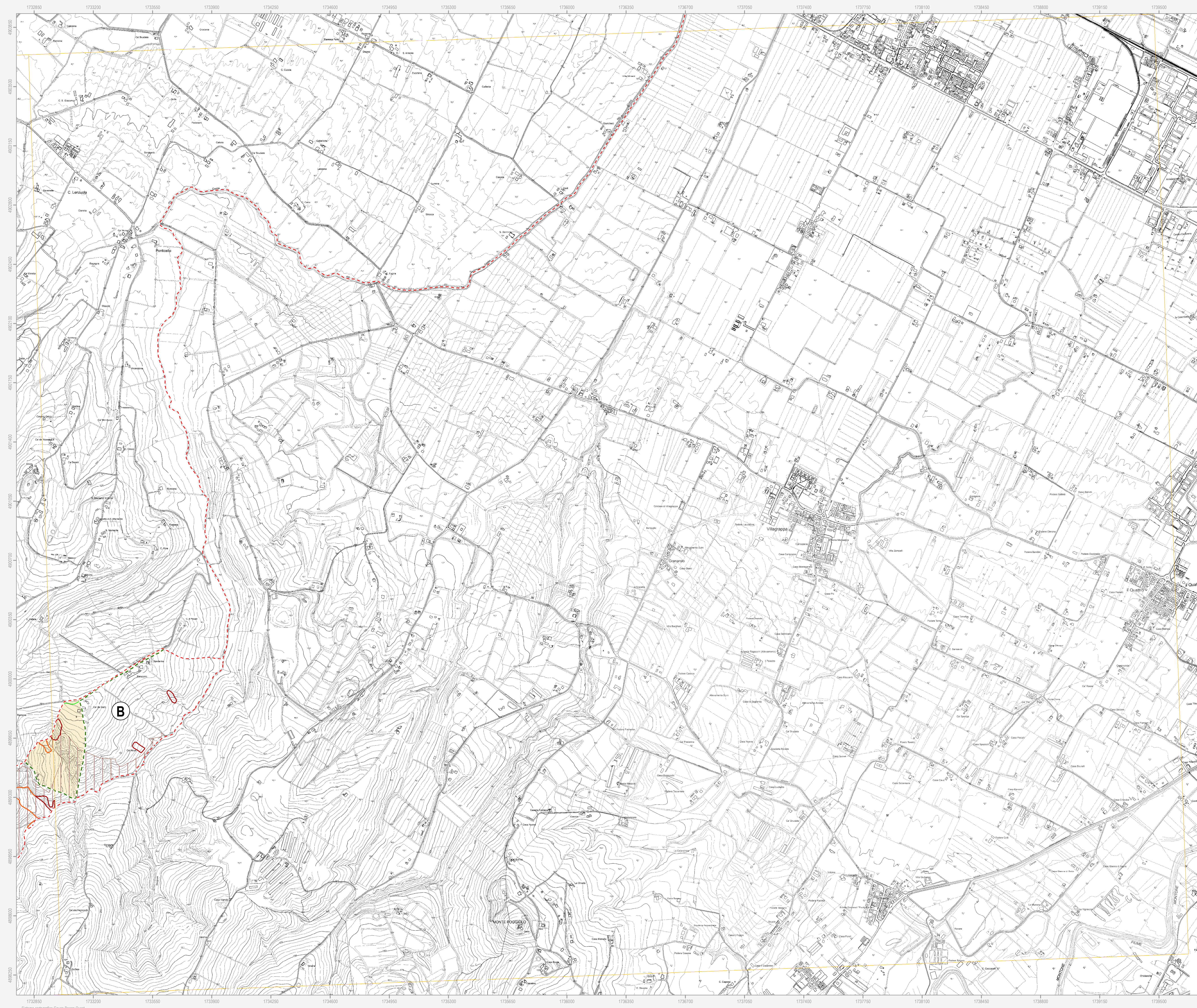
Adottato con atto di Consiglio dell'Unione della Romagna Faentina n. 61 del 21.12.2016
Approvato con atto di Consiglio dell'Unione della Romagna Faentina n. del

SINDACO DI FAENZA Giovanni Malpezzi	ASSESSORE ALLA PROGRAMMAZIONE TERRITORIALE Daniele Meluzzi	SINDACO DI CASTEL BOLOGNESE Daniele Meluzzi
SINDACO DI BRISIGHELLA Davide Misirilli	PROGETTO Ennio Nonni	SINDACO DI RIOLO TERME Alfonso Nicolardi
SINDACO DI CASOLA VALSENO Nicola Ieppi	UNIONE DELLA ROMAGNA FAENTINA	SINDACO DI SOLAROLO Fabio Ancorelli

Tavola C.b.21



GRUPPO DI PROGETTAZIONE Daniele Babalini Federica Dini Daniele Negri Devis Sbaraglia COMITATO DI COORDINAMENTO INTERCOMUNALE Mauro Camanz (Castel Bolognese) Alfo Gentini (Riolo Terme) Fratto Salatori (Casola Valseno) Cristina Santandrea (Solarolo) Luca Vecchi (Brisighella)	CONTRIBUTI Entesimari Daniele Bernabei Stefano Fabone Daniele Mangani Alessandro Poggiali Raffaella Stella Gabriele Tanopoli Autorevoli Tiziana Pincaselli	Aspetti agronomici e forestali Luca Calani Aldo Pedrazzoli Valutazione Ambientale Università di Bologna Dipartimento di Architettura Simona Torzelli (Pianificazione scientifica) Elena Costantini Stefania Prodi Valutabilità economica dei centri storici Università degli Studi di Calabria Caterina Carozzi (Pianificazione scientifica) Salvatore Gufrida (Pianificazione scientifica) Chiara Circo Aspetti energetici - PSES Massimo Donati Stefano Zeta - Faenza Architettura territoriale Soprintendenza Archeologica Regione Emilia-Romagna Studio Zeta - Faenza Pianificazione partecipativa intercomunale Stefano Crociani - Giulio Massimo Bastiani Ennio Nonni Vera Venerucci	Commissione Locale per l'Impiego Gruppo di lavoro URF Antonio Millico Tiziana Rigola Samuel Sangorri Aspetti idrologici PSES Massimo Donati Studio Zeta - Faenza Architettura territoriale Soprintendenza Archeologica Regione Emilia-Romagna Studio Zeta - Faenza Pianificazione partecipativa intercomunale Stefano Crociani - Giulio Massimo Bastiani Ennio Nonni Vera Venerucci
--	--	---	--



Confine comunale	Centro urbano
Limite dei Piani Stralcio (PSAI)	Limite dei Bacini montani
Corsi d'acqua	

Autàrità di Bacino Distrettuale del Fiume Po (ex Autàrità di Bacino del Reno)

A1 Piano Stralcio per il Bacino del torrente Senio	A2 Piano Stralcio per il Bacino del torrente Santemo
---	---

...Rischio da frana e assetto dei versanti

Abitati da consolidare (L.445/1908)	R2 - Rischio di frana medio
R1 - Rischio di frana moderato	R4 - Rischio di frana molto elevato
R3 - Rischio di frana elevato	Aree a rischio frana perimetrate e zonizzate (art. 12)
Aree a rischio frana perimetrate e zonizzate (art. 5)	
Aree a scorrimento traslativo	
Unità idromorfologiche elementari non idonee ad usi urbanistici	Unità idromorfologiche elementari da sottoporre a verifica
Unità idromorfologiche elementari idonee o con scarse limitazioni ad usi urbanistici	

Autàrità di Bacino Distrettuale del Fiume Po (ex Autàrità dei Bacini Regionali Romagnoli)

B Piano Stralcio per il rischio idrogeologico dei Bacini Regionali Romagnoli	Aree private destinate ad integrare il sistema delle dotazioni pubbliche (art. 19.1)
---	--

...Assetto idrogeologico

Abitati da consolidare (L.445/1908)	Aree a rischio frana perimetrate e zonizzate
R1 - Rischio di frana moderato	R2 - Rischio di frana medio
R3 - Rischio di frana elevato	R4 - Rischio di frana molto elevato

Verifica di interferenza tra dissesto ed elementi a rischio

Unità idromorfologiche elementari (U.I.E.) soggette a verifica di interferenza tra dissesto ed elementi a rischio

Vincolo idrogeologico

Zone soggette al vincolo idrogeologico (DGR 1117/2000)
--

PTCP della Provincia di Ravenna

Aree interessate da dissesto idrogeologico di versante	
Deposito di frana attiva	Deposito di frana quiescente

N.B. Nella Tav. C.2 "Scheda dei vincoli" sono indicati i riferimenti normativi relativi ad ogni elemento di tutela riportato nella presente tavola grafica