



# Regolamento Urbanistico ed Edilizio (RUE)

Comuni di Brisighella, Casola Valsenio, Castel Bolognese, Riolo Terme e Solarolo

RUE 2016

L.R. 24 marzo 2000, n. 20 e s.m.i. - "Disciplina generale sulla tutela e l'uso del territorio"

(C.2)\_Tavola C.b.19

RUE

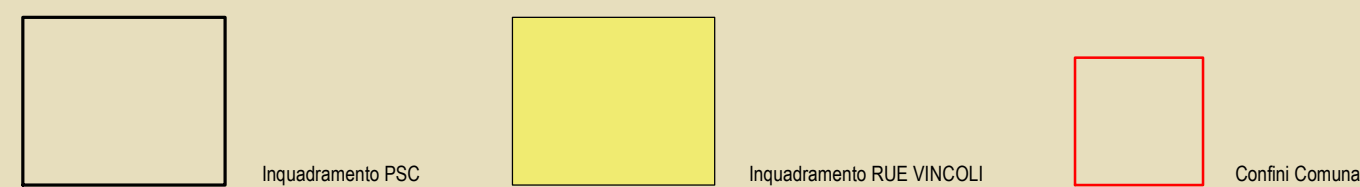
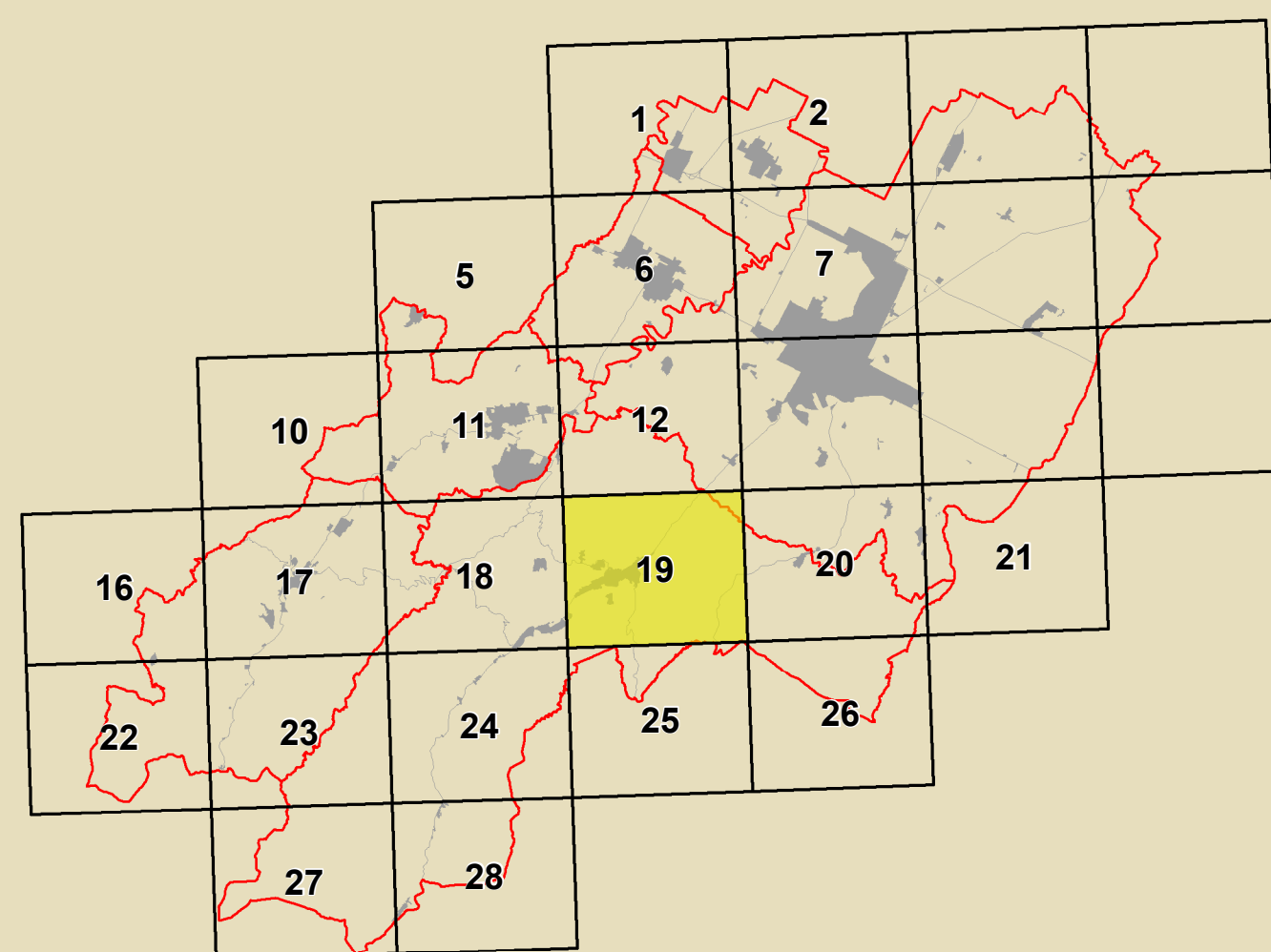
## TAVOLA DEI VINCOLI: sicurezza del territorio - assetto dei versanti

Scala 1:10000

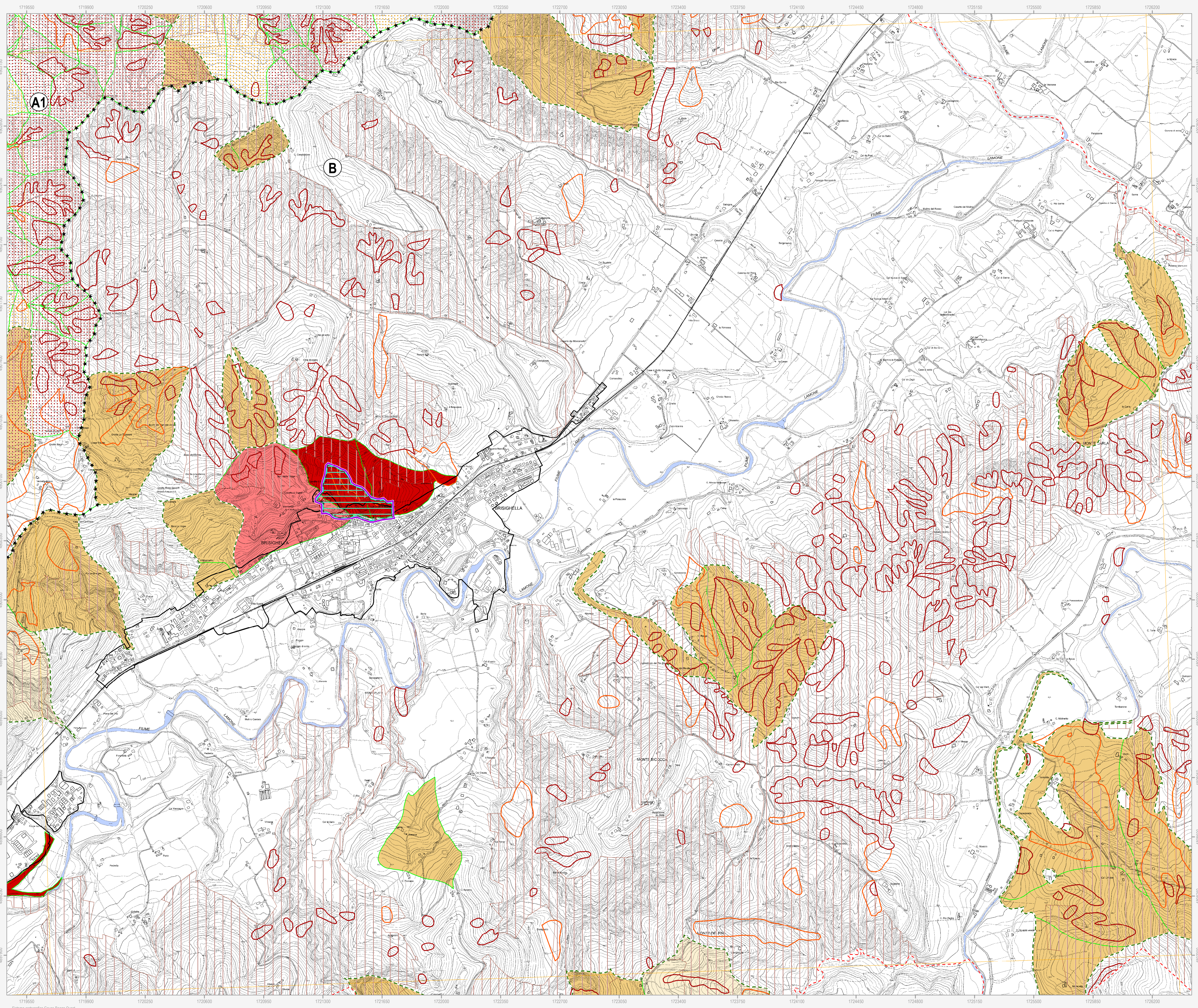
Adottato con atto di Consiglio dell'Unione della Romagna Faentina n. 61 del 21.12.2016  
Approvato con atto di Consiglio dell'Unione della Romagna Faentina n. del

SINDACO DI FAENZA Giovanni Malpezzi	ASSESSORE ALLA PROGRAMMAZIONE TERRITORIALE Daniele Meluzzi	SINDACO DI CASTEL BOLOGNESE Daniele Meluzzi
SINDACO DI BRISIGHELLA Davide Misaroli	PROGETTO Ennio Nonni	SINDACO DI RIOLO TERME Alfonso Nicolardi
SINDACO DI CASOLA VALSENI Nicola Ieppi	UNIONE DELLA ROMAGNA FAENTINA	SINDACO DI SOLAROLO Fabio Anconelli

Tavola C.b.19



<b>GRUPPO DI PROGETTAZIONE</b> Daniela Babalini Federica Dei Daniela Negri Devis Sbaraglia	<b>CONTRIBUTI</b> Enrico Bernabè Stefano Fabozzi Daniele Mangani Alessandro Poggiali Raffaella Stella Caroline Tampieri	<b>Aspetti agronomici e forestali</b> Luca Calati Aldo Pedrazzoli	<b>Commissione Linea per l'Impiego</b> Gruppo di lavoro URF Antonio Millo Tiziana Rigola Samuel Sangiorgi
<b>COORDINAMENTO TECNICO INTERCOMUNALE</b> Mauro Camanzi (Castel Bolognese) Alfo Gentini (Riolo Terme) Fabio Salvadori (Casola Valsenio) Cristina Santandrea (Solarolo) Luca Vecchi (Brisighella)	<b>Aspetti idraulici</b> Tiziana Pincastelli	<b>Valutabilità economica dei centri storici</b> Università degli Studi di Calabria Caterina Carozzi (Ricerca scientifica) Salvatore Gufrida (Ricerca scientifica) Chiara Circo	<b>Aspetti energetici - PSES</b> Massimo Donati Stefano Zeta - Faenza
<b>ASSETTI NORMATIVI</b> Luca Angelini Lucia Marchetti	<b>Aspetti paesistici</b> Dionora Bellini	<b>Aspetti idromorfologici</b> Università degli Studi di Calabria Caterina Carozzi (Ricerca scientifica) Salvatore Gufrida (Ricerca scientifica) Chiara Circo	<b>Aspetti idromorfologici - PSES</b> Massimo Donati Stefano Zeta - Faenza
<b>SISTEMI INFORMATIVI TERRITORIALI</b> Mauro Benacetti Antonello Impizzari	<b>Aspetti urbanistici</b> Antonio Impizzari Daniela Babalini Cristina Neri	<b>Aspetti idromorfologici - PSES</b> Università degli Studi di Calabria Caterina Carozzi (Ricerca scientifica) Salvatore Gufrida (Ricerca scientifica) Chiara Circo	<b>Aspetti idromorfologici - PSES</b> Massimo Donati Stefano Zeta - Faenza
<b>PROGETTAZIONE</b> Daniela Babalini Cristina Neri	<b>Aspetti urbanistici</b> Antonio Impizzari Simone Tomori	<b>Aspetti idromorfologici - PSES</b> Università degli Studi di Calabria Caterina Carozzi (Ricerca scientifica) Salvatore Gufrida (Ricerca scientifica) Chiara Circo	<b>Aspetti idromorfologici - PSES</b> Massimo Donati Stefano Zeta - Faenza



**Confine comunale** (red dashed line)  
**Centro urbano** (black outline)  
**Limite dei Piani Stralcio (PSAI)** (black stars)  
**Limite dei Bacini montani** (black dashed line)  
**Corsi d'acqua** (blue line)

**Autàrità di Bacino Distrettuale del Fiume Po (ex Autàrità di Bacino del Reno)**

**A1** Piano Stralcio per il Bacino del torrente Senio  
**A2** Piano Stralcio per il Bacino del torrente Santemo

**Rischio da frana e assetto dei versanti**

**Abitati da consolidare (L.445/1908)** (purple outline)  
**R1 - Rischio di frana moderato** (light green fill)  
**R2 - Rischio di frana medio** (orange fill)  
**R3 - Rischio di frana elevato** (red fill)  
**R4 - Rischio di frana molto elevato** (dark red fill)

**Are a rischio frana perimetrate e zonizzate (art. 5)** (green dashed outline)  
**Are a rischio frana perimetrate e zonizzate (art. 12)** (green dashed outline with star)

**Are a scorrimento traslativo** (blue dashed outline)  
**Unità idromorfologiche elementari non idonee ad usi urbanistici** (green dotted fill)  
**Unità idromorfologiche elementari idonee o con scarse limitazioni ad usi urbanistici** (light green dotted fill)  
**Unità idromorfologiche elementari da sottoporre a verifica** (green dotted outline)

**Autàrità di Bacino Distrettuale del Fiume Po (ex Autàrità dei Bacini Regionali Romagnoli)**

**B** Piano Stralcio per il rischio idrogeologico dei Bacini Regionali Romagnoli

**Assetto idrogeologico**

**Abitati da consolidare (L.445/1908)** (purple outline)  
**R1 - Rischio di frana moderato** (light green fill)  
**R2 - Rischio di frana medio** (orange fill)  
**R3 - Rischio di frana elevato** (red fill)  
**R4 - Rischio di frana molto elevato** (dark red fill)

**Are private destinate ad integrare il sistema delle dotazioni pubbliche (art. 19.1)** (green dashed outline)  
**Are a rischio frana perimetrate e zonizzate** (green dashed outline)  
**R2 - Rischio di frana medio** (orange fill)  
**R4 - Rischio di frana molto elevato** (dark red fill)

**Verifica di interferenza tra dissesto ed elementi a rischio**

**Unità idromorfologiche elementari (U.I.E.) soggette a verifica di interferenza tra dissesto ed elementi a rischio** (green dashed outline)

**Vincolo idrogeologico**

**Zone soggette al vincolo idrogeologico (DGR 1117/2000)** (red outline)

**PTCP della Provincia di Ravenna**

**Are interessate da dissesto idrogeologico di versante**

**Deposito di frana attiva** (red outline)  
**Deposito di frana quiescente** (orange outline)

**N.B. Nella Tav. C.2 "Scheda dei vincoli" sono indicati i riferimenti normativi relativi ad ogni elemento di tutela riportato nella presente tavola grafica**