



Regolamento Urbanistico ed Edilizio (RUE)

Comuni di Brisighella, Casola Valsenio, Castel Bolognese, Riolo Terme e Solarolo

RUE 2016

L.R. 24 marzo 2000, n. 20 e s.m.i. - "Disciplina generale sulla tutela e l'uso del territorio"

(C.2)_Tavola C.b.18

RUE

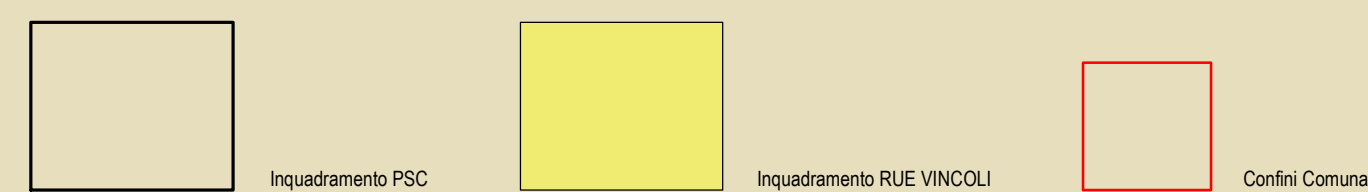
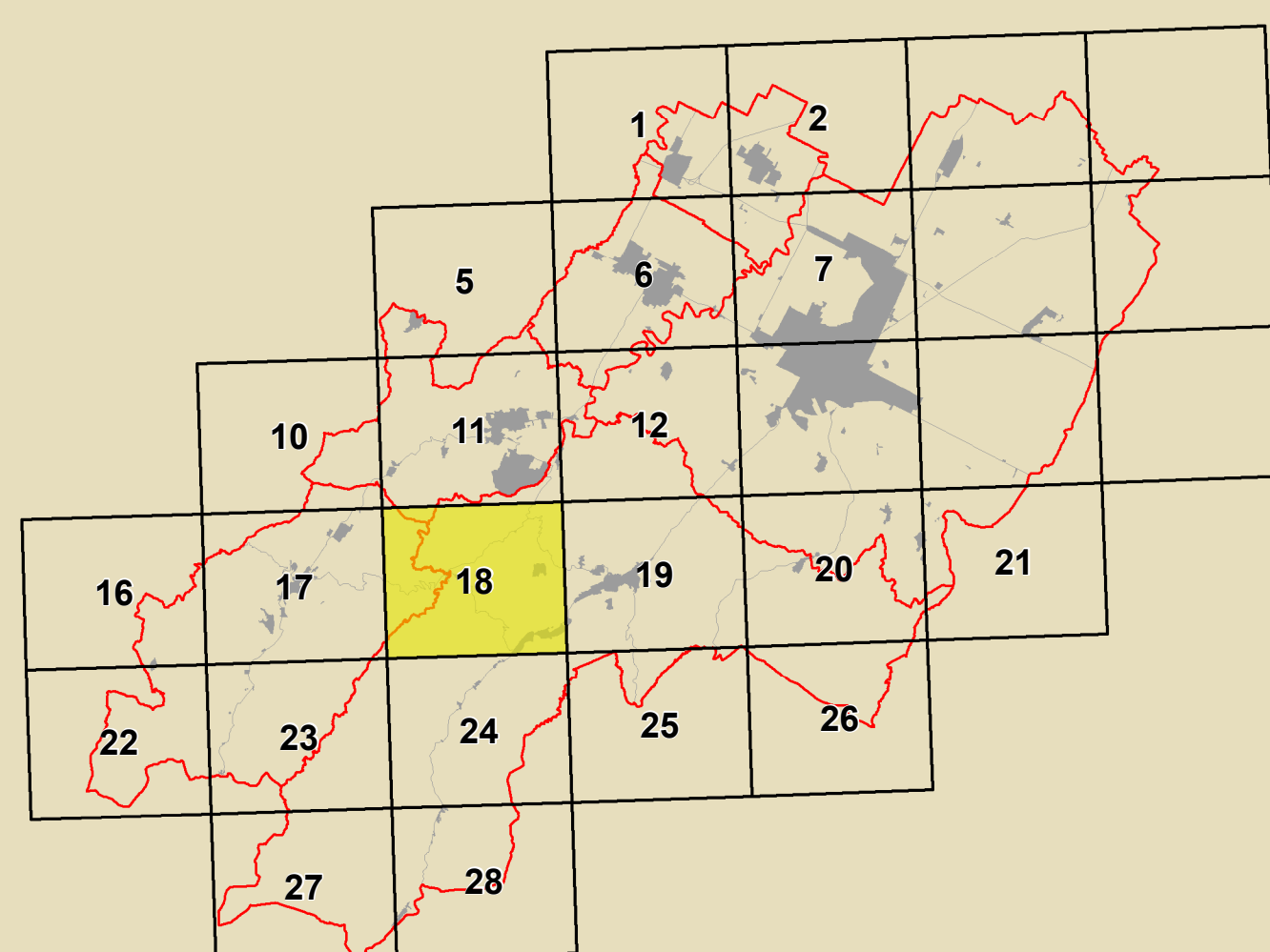
TAVOLA DEI VINCOLI: sicurezza del territorio - assetto dei versanti

Scala 1:10000

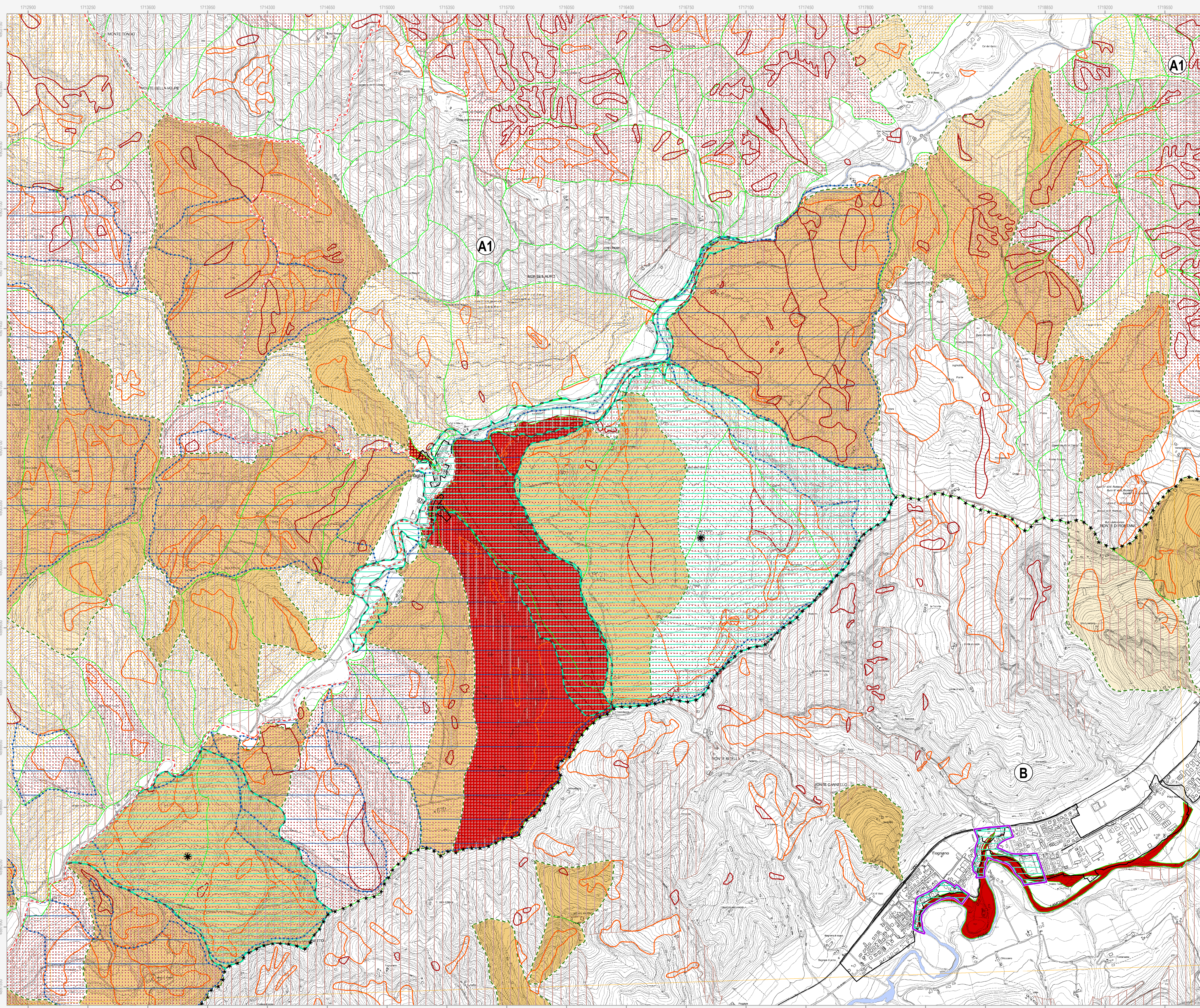
Adottato con atto di Consiglio dell'Unione della Romagna Faentina n. 61 del 21.12.2016
Approvato con atto di Consiglio dell'Unione della Romagna Faentina n. del

SINDACO DI FAENZA Giovanni Malpezzi	ASSESSORE ALLA PROGRAMMAZIONE TERRITORIALE Daniele Meluzzi	SINDACO DI CASTEL BOLOGNESE Daniele Meluzzi
SINDACO DI BRISIGHELLA Davide Misirilli	PROGETTO Ennio Nonni	SINDACO DI RIOLO TERME Alfonso Nicolardi
SINDACO DI CASOLA VALSENI Nicola Ieppi	UNIONE DELLA ROMAGNA FAENTINA	SINDACO DI SOLAROLO Fabio Anzorelli

Tavola C.b.18



GRUPPO DI PROGETTAZIONE Daniela Babalini Federica Dei Daniela Negri Devis Sbaraglia COMITATO DI COORDINAMENTO TERRITORIALE Mauro Camozzi (Castel Bolognese) Alfo Gentili (Riolo Terme) Fratto Salatori (Casola Valsenio) Cristina Santandrea (Solarolo) Luca Vecchi (Brisighella)	CONTRIBUTI Enrico Bernabè Stefano Fabozzi Daniele Magagnoli Alessandro Poggiali Raffaella Stella Gabriele Tampari Tiziana Tiziana Pincastelli	Aree private destinate ad integrare il sistema delle dotazioni pubbliche (art. 19.1) Aree a rischio frana perimetrate e zonizzate R2 - Rischio di frana medio R4 - Rischio di frana molto elevato
AREE TIPOLOGICHE Luca Angelini Luca Marchetti SISTEMA INFORMATICO TERRITORIALE Mauro Benicatti Antonello Imparizzari PROGETTAZIONE Daniela Babalini Cristina Neri	Aree private destinate ad integrare il sistema delle dotazioni pubbliche (art. 19.1) Aree a rischio frana perimetrate e zonizzate R2 - Rischio di frana medio R4 - Rischio di frana molto elevato	AREE TIPOLOGICHE Luca Angelini Luca Marchetti SISTEMA INFORMATICO TERRITORIALE Mauro Benicatti Antonello Imparizzari PROGETTAZIONE Daniela Babalini Cristina Neri



- - - Confine comunale	□ Centro urbano
★ ★ ★ Limite dei Piani Stralcio (PSAI)	- - - Limite dei Bacini montani
— Corsi d'acqua	

Autàrità di Bacino Distrettuale del Fiume Po (ex Autàrità di Bacino del Reno)

(A1) Piano Stralcio per il Bacino del torrente Senio

(A2) Piano Stralcio per il Bacino del torrente Santemo

...Rischio da frana e assetto dei versanti

□ Abitati da consolidare (L.445/1908)	□ R2 - Rischio di frana medio
□ R1 - Rischio di frana moderato	□ R4 - Rischio di frana molto elevato
□ R3 - Rischio di frana elevato	□ Aree a rischio frana perimetrate e zonizzate (art. 12)
□ Aree a rischio frana perimetrate e zonizzate (art. 5)	
□ Aree a scorrimento traslativo	
□ Unità idromorfologiche elementari non idonee ad usi urbanistici	□ Unità idromorfologiche elementari da sottoporre a verifica
□ Unità idromorfologiche elementari idonee o con scarse limitazioni ad usi urbanistici	

Autàrità di Bacino Distrettuale del Fiume Po (ex Autàrità dei Bacini Regionali Romagnoli)

(B) Piano Stralcio per il rischio idrogeologico dei Bacini Regionali Romagnoli

...Assetto idrogeologico

□ Abitati da consolidare (L.445/1908)	□ Aree a rischio frana perimetrate e zonizzate
□ R1 - Rischio di frana moderato	□ R2 - Rischio di frana medio
□ R3 - Rischio di frana elevato	□ R4 - Rischio di frana molto elevato

Verifica di interferenza tra dissesto ed elementi a rischio

□ Unità idromorfologiche elementari (U.I.E.) soggette a verifica di interferenza tra dissesto ed elementi a rischio

Vincolo idrogeologico

□ Zone soggette al vincolo idrogeologico (DGR 1117/2000)

PTCP della Provincia di Ravenna

...Aree interessate da dissesto idrogeologico di versante

□ Deposito di frana attiva	□ Deposito di frana quiescente
----------------------------	--------------------------------

N.B. Nella Tav. C.2 "Scheda dei vincoli" sono indicati i riferimenti normativi relativi ad ogni elemento di tutela riportato nella presente tavola grafica