



Regolamento Urbanistico ed Edilizio (RUE)

Comuni di Brisighella, Casola Valsenio, Castel Bolognese, Riolo Terme e Solarolo

RUE 2016

L.R. 24 marzo 2000, n. 20 e s.m.i. - "Disciplina generale sulla tutela e l'uso del territorio"

(C.2)_Tavola C.b.12

RUE

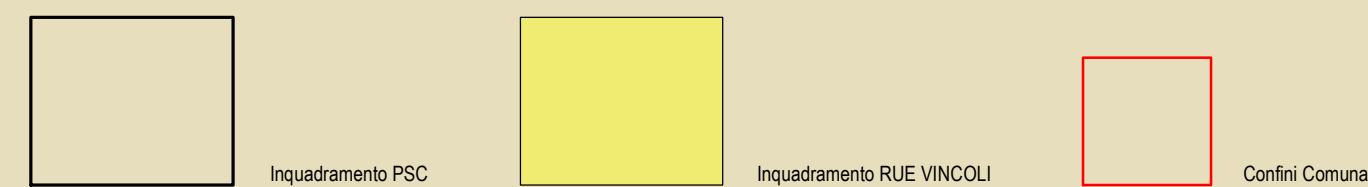
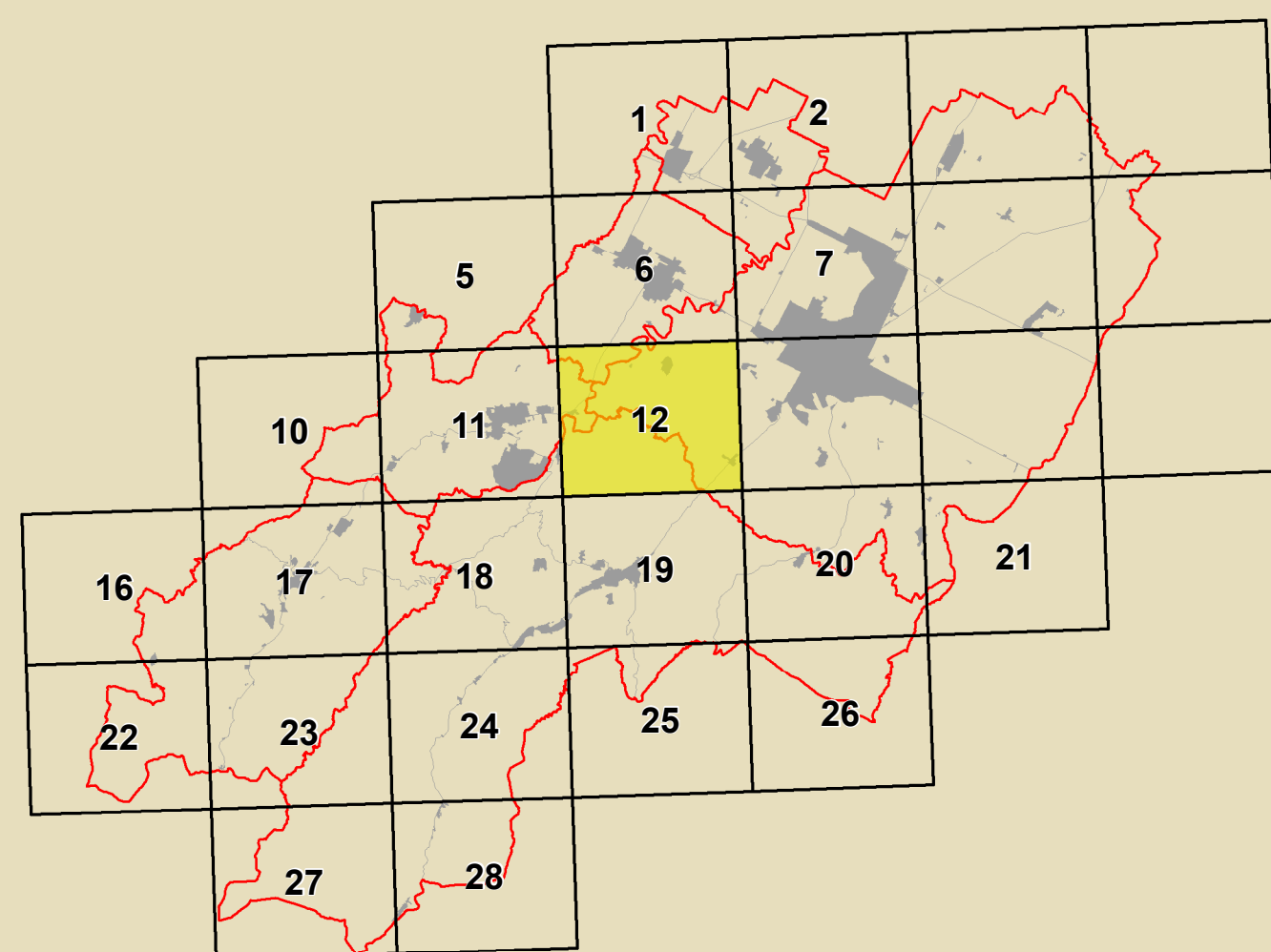
TAVOLA DEI VINCOLI: sicurezza del territorio - assetto dei versanti

Scala 1:10000

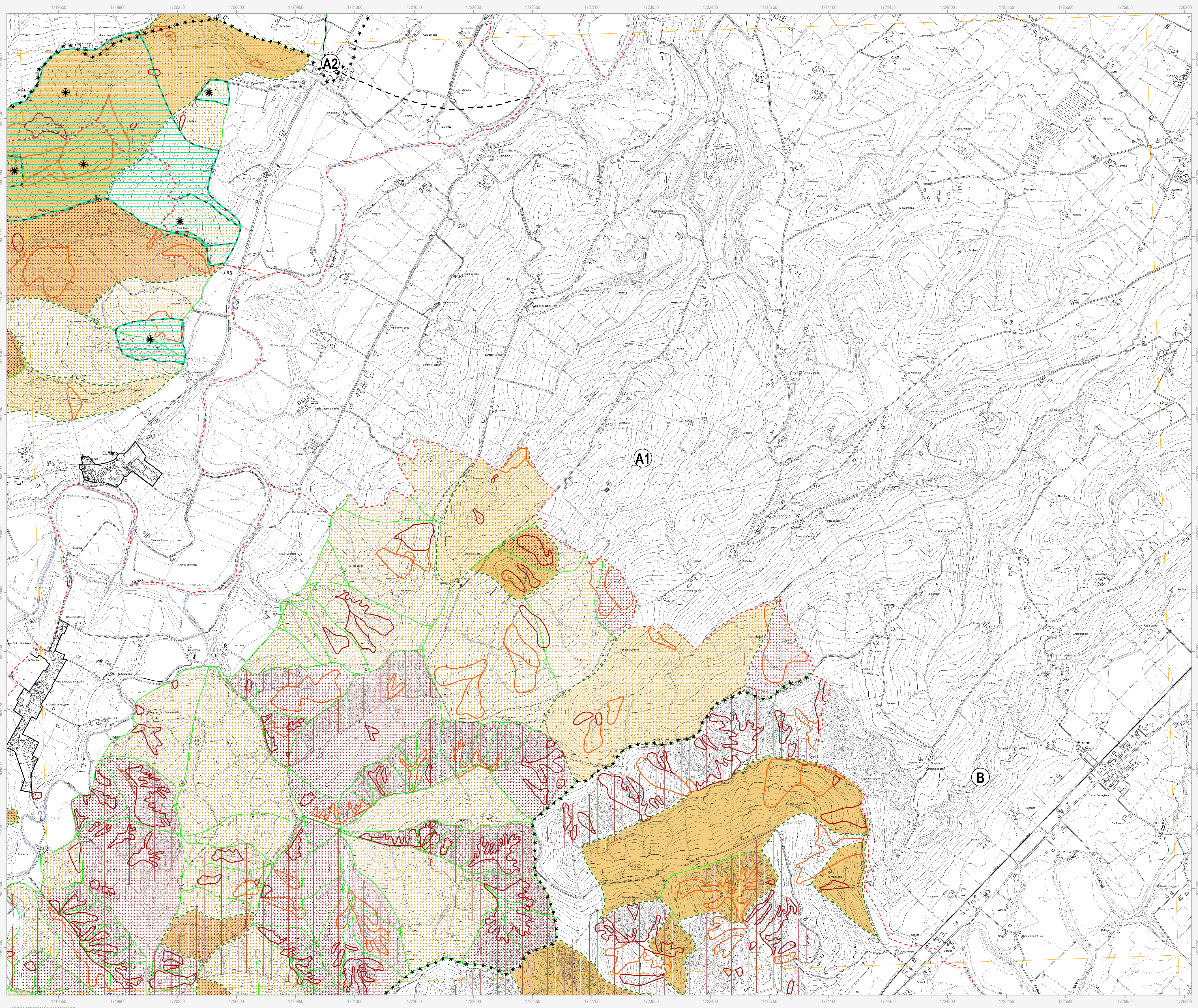
Adottato con atto di Consiglio dell'Unione della Romagna Faentina n. 61 del 21.12.2016
Approvato con atto di Consiglio dell'Unione della Romagna Faentina n. del

| | | |
|---|---|--|
| SINDACO DI FAENZA Giovanni Malpezzi | ASSESSORE ALLA PROGRAMMAZIONE TERRITORIALE Daniele Meluzzi | SINDACO DI CASTEL BOLOGNESE Daniele Meluzzi |
| SINDACO DI BRISIGHELLA Davide Misaroli | PROGETTO Ennio Nonni | SINDACO DI RIOLO TERME Alfonso Nicolardi |
| SINDACO DI CASOLA VALSENI Nicola Ieppi | UNIONE DELLA ROMAGNA FAENTINA | SINDACO DI SOLAROLO Fabio Ancorelli |

Tavola C.b.12



| | | | |
|---|--|---|--|
| GRUPPO DI PROGETTAZIONE Daniela Babalini Federica Dei Daniela Negri Devis Szarzaglia Mauro Camozzi (Castel Bolognese) Alfo Gentili (Riolo Terme) Fratto Salatori (Casola Valsenio) Cristina Santandrea (Solarolo) Luca Vecchi (Brisighella) | CONTRIBUTI Enrico Bernabei Stefano Fabozzi Daniela Magagnoli Alessandro Poggiali Gabriele Tanopoli Alessandro Poggiali Tiziana Pincastelli | Aspetti agronomici e forestali Luca Calzani Aldo Pedersoli Valterio Anselmi Università di Bologna Dipartimento di Architettura Simona Tordella (Pianura e sculture) Enea Corticelli Stefania Prodi | Commissione Linea per l'Impiego Gruppo di lavoro URF Antonio Millo Tiziana Rigola Samuel Sangorri |
| ASSETTI URBANISTICI Luca Angelini Luca Marchetti | Aspetti paesistici Deanna Bellini | Università tecnica di centri storici Università degli Studi di Calabria Caterina Camozzi (Pianura e sculture) Salvatore Gufrida (Pianura e sculture) Chiara Circo | Aspetti energetici - PMS Massimo Donati Stefano Zeta - Faenza |
| SISTEMI INFRASTRUTTURALI Mauro Benacuzzi Antonello Impizzari | Aspetti paesistici Antonio Impizzari Simone Toroni | Università tecnica di centri storici Università degli Studi di Calabria Caterina Camozzi (Pianura e sculture) Salvatore Gufrida (Pianura e sculture) Chiara Circo | Aspetti energetici - PMS Massimo Donati Stefano Zeta - Faenza |
| PROGETTAZIONE Daniela Babalini Cristina Neri | Aspetti paesistici Antonio Impizzari Simone Toroni | Università tecnica di centri storici Università degli Studi di Calabria Caterina Camozzi (Pianura e sculture) Salvatore Gufrida (Pianura e sculture) Chiara Circo | Aspetti energetici - PMS Massimo Donati Stefano Zeta - Faenza |



Confine comunale (red dashed line)
Centro urbano (black outline)
Limite dei Piani Stralcio (PSAI) (black stars)
Limite dei Bacini montani (black dashed line)
Corsi d'acqua (blue line)

Autàrità di Bacino Distrettuale del Fiume Po (ex Autàrità di Bacino del Reno)

A1 Piano Stralcio per il Bacino del torrente Senio
A2 Piano Stralcio per il Bacino del torrente Santemo

Rischio da frana e assetto dei versanti

- Abitati da consolidare (L.445/1908) (purple hatched)
- R1 - Rischio di frana moderato (light green)
- R3 - Rischio di frana elevato (red)
- Aree a rischio frana perimetrate e zonizzate (art. 5) (green hatched)
- Aree a scorrimento traslativo (blue dashed)
- Unità idromorfologiche elementari non idonee ad usi urbanistici (green dotted)
- Unità idromorfologiche elementari idonee o con scarse limitazioni ad usi urbanistici (light green)
- R2 - Rischio di frana medio (orange)
- R4 - Rischio di frana molto elevato (dark red)
- Aree a rischio frana perimetrate e zonizzate (art. 12) (green hatched with star)
- Unità idromorfologiche elementari da sottoporre a verifica (green dotted)

Autàrità di Bacino Distrettuale del Fiume Po (ex Autàrità dei Bacini Regionali Romagnoli)

B Piano Stralcio per il rischio idrogeologico dei Bacini Regionali Romagnoli

Assetto idrogeologico

- Abitati da consolidare (L.445/1908) (purple hatched)
- R1 - Rischio di frana moderato (light green)
- R3 - Rischio di frana elevato (red)
- Aree private destinate ad integrare il sistema delle dotazioni pubbliche (art. 19.1) (white)
- Aree a rischio frana perimetrate e zonizzate (green hatched)
- R2 - Rischio di frana medio (orange)
- R4 - Rischio di frana molto elevato (dark red)

Verifica di interferenza tra dissesto ed elementi a rischio

- Unità idromorfologiche elementari (U.I.E.) soggette a verifica di interferenza tra dissesto ed elementi a rischio (green dashed)

Vincolo idrogeologico

- Zone soggette al vincolo idrogeologico (DGR 1117/2000) (white)

PTCP della Provincia di Ravenna

- Aree interessate da dissesto idrogeologico di versante (white)
- Deposito di frana attiva (red outline)
- Deposito di frana quiescente (orange outline)

N.B. Nella Tav. C.2 "Scheda dei vincoli" sono indicati i riferimenti normativi relativi ad ogni elemento di tutela riportato nella presente tavola grafica