



# Regolamento Urbanistico ed Edilizio (RUE)

Comuni di Brisighella, Casola Valsenio, Castel Bolognese, Riolo Terme e Solarolo

RUE 2016

L.R. 24 marzo 2000, n. 20 e s.m.i. - "Disciplina generale sulla tutela e l'uso del territorio"

(C.2)\_Tavola C.b.11

RUE

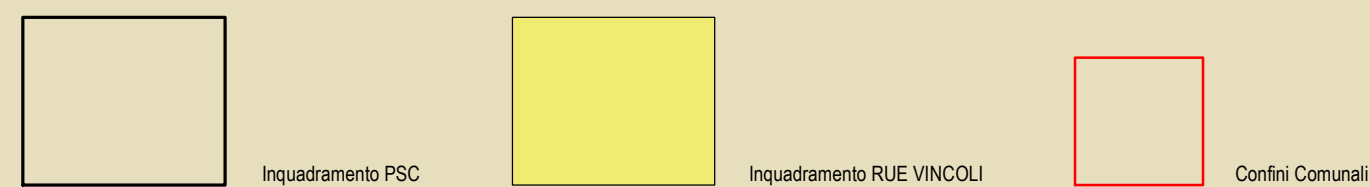
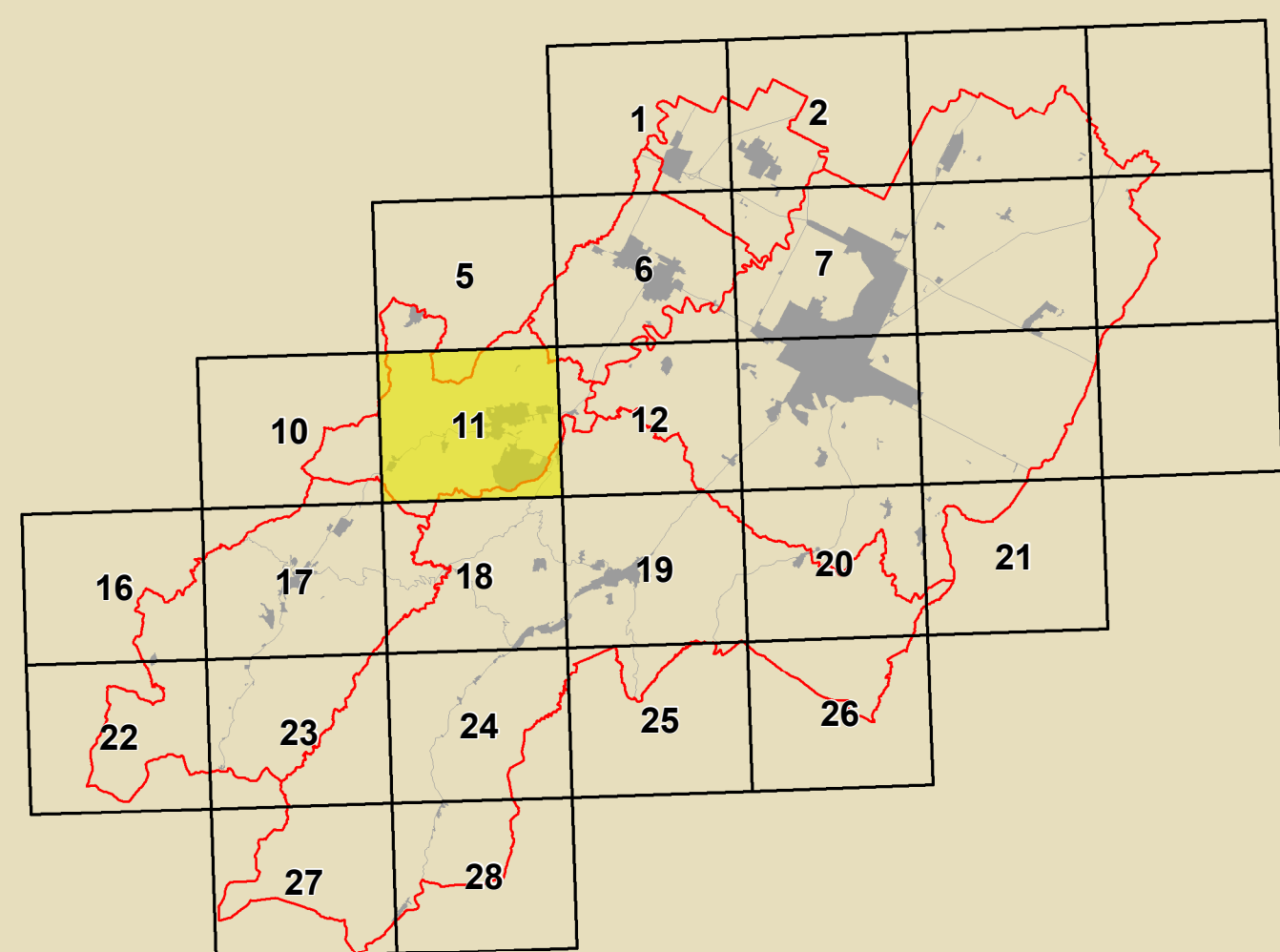
## TAVOLA DEI VINCOLI: sicurezza del territorio - assetto dei versanti

Scala 1:10000

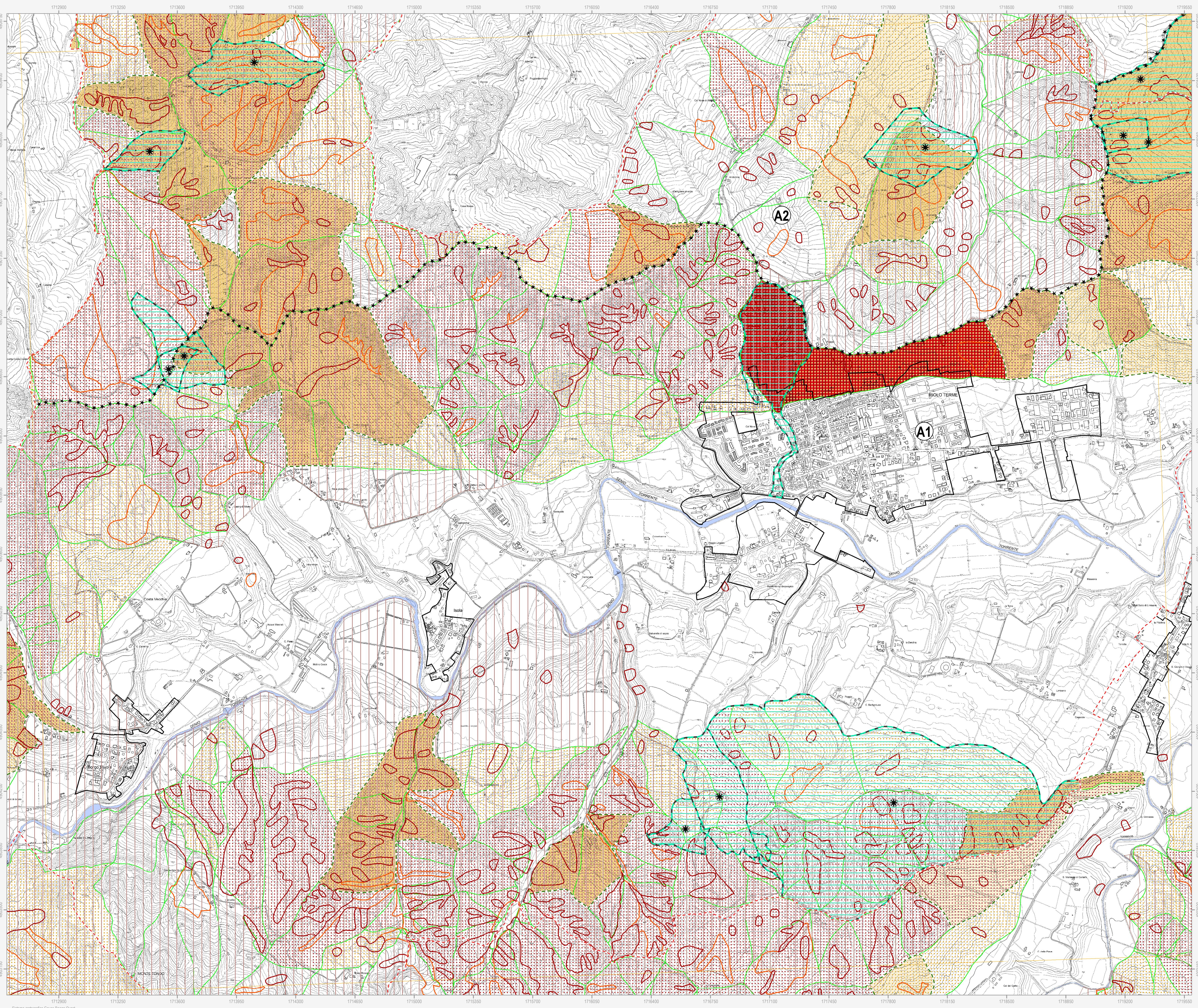
Adottato con atto di Consiglio dell'Unione della Romagna Faentina n. 61 del 21.12.2016  
Approvato con atto di Consiglio dell'Unione della Romagna Faentina n. del

SINDACO DI FAENZA Giovanni Malpezzi	ASSESSORE ALLA PROGRAMMAZIONE TERRITORIALE Daniele Meluzzi	SINDACO DI CASTEL BOLOGNESE Daniele Meluzzi
SINDACO DI BRISIGHELLA Davide Misaroli	PROGETTO Ennio Nonni	SINDACO DI RIOLO TERME Alfonso Nicolardi
SINDACO DI CASOLA VALSENI Nicola Iepici	UNIONE DELLA ROMAGNA FAENTINA	SINDACO DI SOLAROLO Fabio Ancorelli

Tavola C.b.11



<b>GRUPPO DI PROGETTAZIONE</b> Daniela Babalini Federica Dini Daniela Negri Devis Sbaraglia COMPTERVENIRE TECNICO INTERCOMUNALE Mauro Camozzi (Castel Bolognese) Alfo Gentini (Riolo Terme) Fratto Salatori (Casola Valsenio) Cristina Santandrea (Solarolo) Luana Vecchi (Brisighella)	<b>CONTRIBUTI</b> Enrico Bernabei Daniela Bernabei Stefano Fabiani Daniele Mongelli Alessandro Poggiali Cristina Santandrea (Solarolo) Luana Vecchi (Brisighella) Tiziana Pincastelli	<b>Aspetti agronomici e forestali</b> Luca Calzani Alvaro Pedozzi <b>Aspetti energetici - PMS</b> Valterio Anselmi Università di Bologna Dipartimento di Architettura Simona Torzelli (Ricerca scientifica) Enea Cottarelli Stefania Prodi <b>Aspetti idrologici e idraulici</b> Università degli Studi di Calabria Caterina Camozzi (Ricerca scientifica) Salvatore Gufrida (Ricerca scientifica) Chiara Circo Margherita Gufla Luciano A. Scuderi	<b>Commissione Unica per l'Emergenza</b> Gruppo di lavoro URF Antonio Millo Tiziana Regina Samuel Sangiorgi <b>Aspetti idrologici - PMS</b> Massimo Donati Stefano Zeta - Faenza <b>Aspetti idrologici - PMS</b> Scienze Regionali Archeologiche Regione Emilia-Romagna Chiara Guarnieri <b>Presenza di partecipazione istituzionale</b> Stefano Scavoni - Guido Massimo Bassani Ennio Nonni Vera Venerucci
---	---	---	---



- - - Confine comunale	□ Centro urbano
★ ★ ★ Limite dei Piani Stralcio (PSAI)	- - - Limite dei Bacini montani
— Corsi d'acqua	

**Autorità di Bacino Distrettuale del Fiume Po (ex Autorità di Bacino del Reno)**

<b>A1</b> Piano Stralcio per il Bacino del torrente Senio	<b>A2</b> Piano Stralcio per il Bacino del torrente Santemo
---	---

...Rischio da frana e assetto dei versanti

□ Abitati da consolidare (L.445/1908)	□ R2 - Rischio di frana medio
□ R1 - Rischio di frana moderato	□ R4 - Rischio di frana molto elevato
□ R3 - Rischio di frana elevato	□ Aree a rischio frana perimetrate e zonizzate (art. 12)
□ Aree a rischio frana perimetrate e zonizzate (art. 5)	
□ Aree a scorrimento traslativo	
□ Unità idromorfologiche elementari non idonee ad usi urbanistici	□ Unità idromorfologiche elementari da sottoporre a verifica
□ Unità idromorfologiche elementari idonee o con scarse limitazioni ad usi urbanistici	

**Autorità di Bacino Distrettuale del Fiume Po (ex Autorità dei Bacini Regionali Romagnoli)**

<b>B</b> Piano Stralcio per il rischio idrogeologico dei Bacini Regionali Romagnoli	□ Aree private destinate ad integrare il sistema delle dotazioni pubbliche (art. 19.1)
---	--

...Assetto idrogeologico

□ Abitati da consolidare (L.445/1908)	□ Aree a rischio frana perimetrate e zonizzate
□ R1 - Rischio di frana moderato	□ R2 - Rischio di frana medio
□ R3 - Rischio di frana elevato	□ R4 - Rischio di frana molto elevato

**Verifica di interferenza tra dissesto ed elementi a rischio**

□ Unità idromorfologiche elementari (U.I.E.) soggette a verifica di interferenza tra dissesto ed elementi a rischio
---

**Vincolo idrogeologico**

□ Zone soggette al vincolo idrogeologico (DGR 1117/2000)
--

**PTCP della Provincia di Ravenna**

□ Aree interessate da dissesto idrogeologico di versante	□ Deposito di frana attiva	□ Deposito di frana quiescente
--	----------------------------	--------------------------------

N.B. Nella Tav. C.2 "Scheda dei vincoli" sono indicati i riferimenti normativi relativi ad ogni elemento di tutela riportato nella presente tavola grafica