



Regolamento Urbanistico ed Edilizio (RUE)

Comuni di Brisighella, Casola Valseno, Castel Bolognese, Riolo Terme e Solarolo

RUE 2016

L.R. 24 marzo 2000, n. 20 e s.m.i. - "Disciplina generale sulla tutela e l'uso del territorio"

(C.2)_Tavola C.b.7

RUE

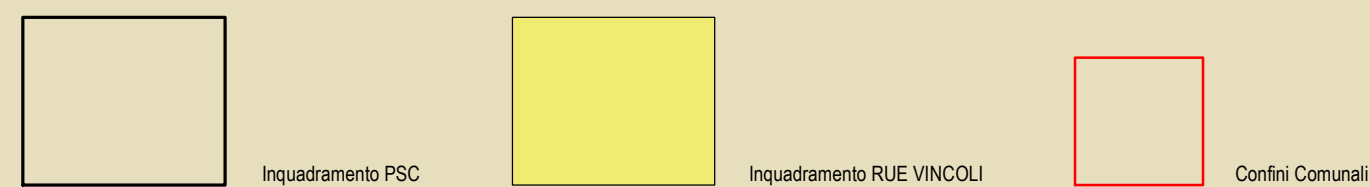
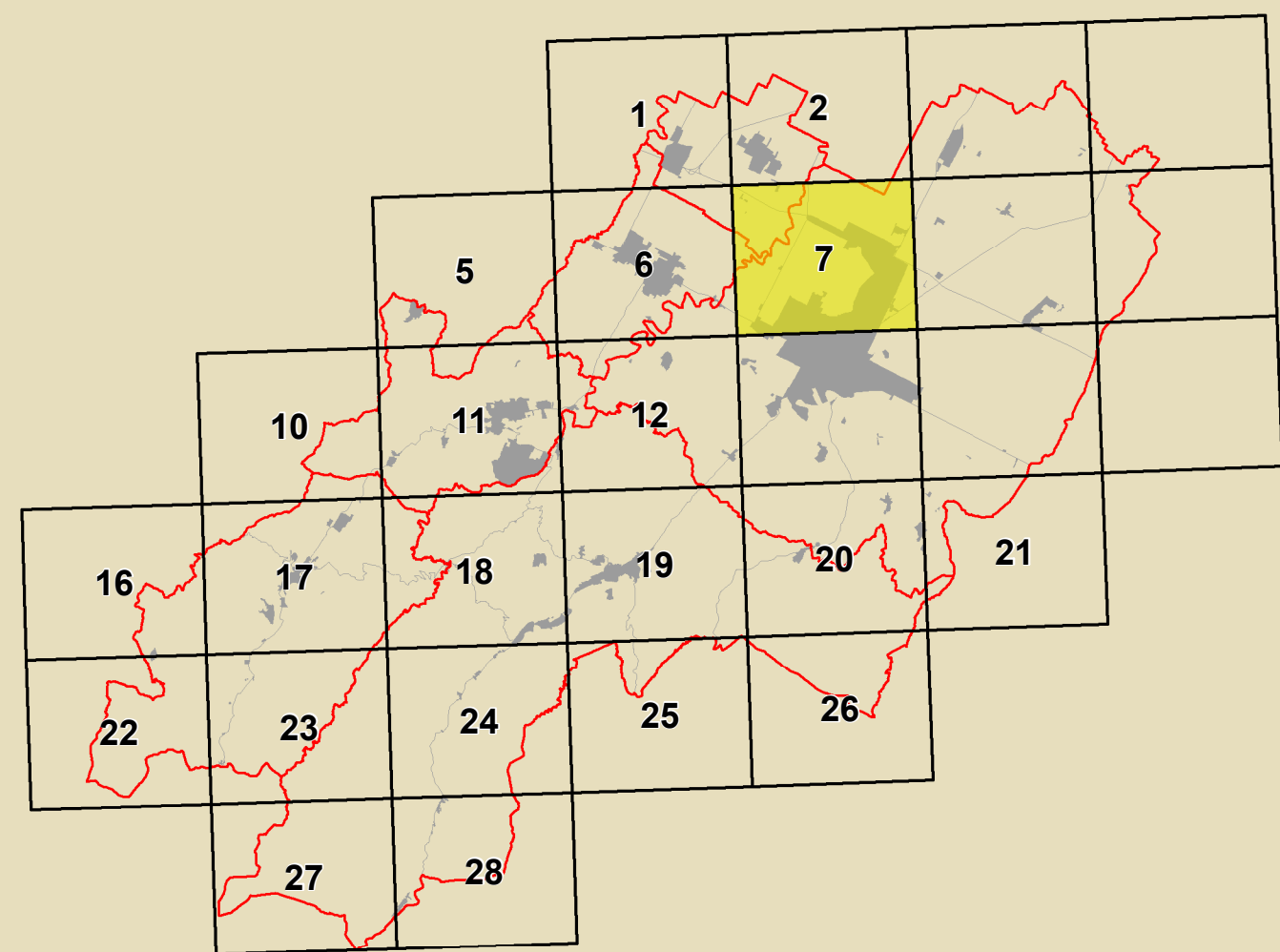
TAVOLA DEI VINCOLI: sicurezza del territorio - assetto dei versanti

Scala 1:10000

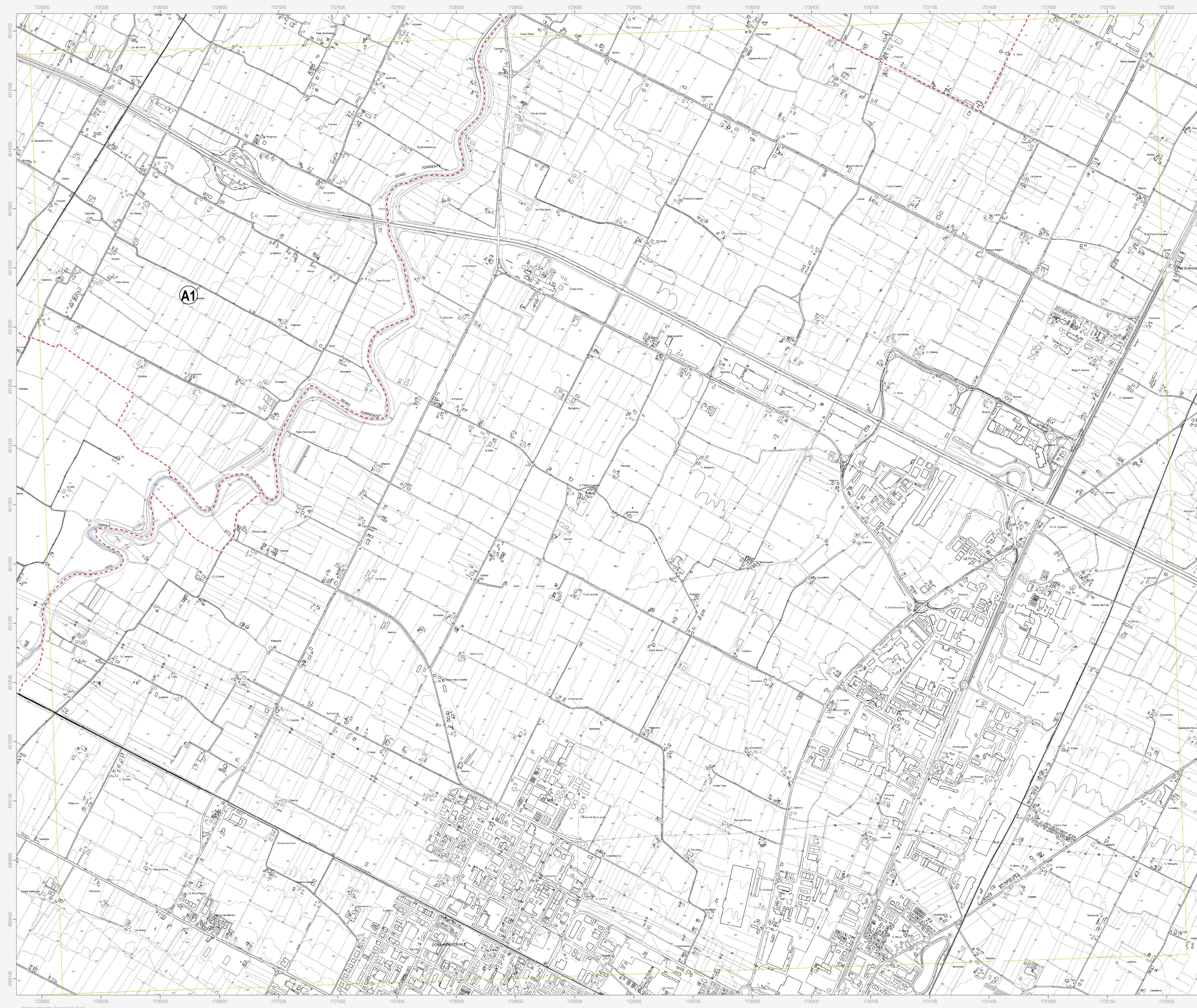
Adottato con atto di Consiglio dell'Unione della Romagna Faentina n. 61 del 21.12.2016
Approvato con atto di Consiglio dell'Unione della Romagna Faentina n. del

SINDACO DI FAENZA Giovanni Malpezzi	ASSESSORE ALLA PROGRAMMAZIONE TERRITORIALE Daniela Meluzzi	SINDACO DI CASTEL BOLOGNESE Daniela Meluzzi
SINDACO DI BRISIGHELLA Davide Misaroli	PROGETTO Ennio Nonni	SINDACO DI RIOLO TERME Alfonso Nicolardi
SINDACO DI CASOLA VALSENO Nicola Ieppi	UNIONE DELLA ROMAGNA FAENTINA	SINDACO DI SOLAROLO Fabio Anconelli

Tavola C.b.7



GRUPPO DI PROGETTAZIONE Daniela Babalini Federica Dei Daniela Negri Devis Sbaraglia COMITATO DI COORDINAMENTO TERRITORIALE Mauro Camozzi (Castel Bolognese) Alfo Gentili (Riolo Terme) Fratto Salvatori (Casola Valseno) Cristina Santandrea (Solarolo) Laura Vecchi (Brisighella)	CONTRIBUTI Enrico Biondi Daniela Bernabei Stefano Fabano Daniela Mangani Alessandro Poggiali Raffaella Stella Gabriele Tanoppi Autoretti Tiziana Piancastelli	Aspetti generali e tecnici Luca Calzani Ariano Pedrazzoli Valterio Anselmi Università di Bologna Dipartimento di Architettura Simona Tordella (Pianificazione scientifica) Enea Corbelli Stefania Prodi Università europea del centro ovest Università degli Studi di Calabria Caterina Camozzi (Pianificazione scientifica) Salvatore Gufrida (Pianificazione scientifica) Chiara Circo Margherita Gufla Luciano A. Scuderi Aspetti generali Alessandro Poggiali	Commissione Linea per l'Interesse Gruppo di lavoro URF Antonio Millico Tiziana Rigola Samuel Sangorgi Aspetti energetici - PMS Massimo Dorati Stefano Zeta - Faenza Architettura Sportellatendenza Archeologica Regione Emilia-Romagna Studio Zeta - Faenza Pianificazione partecipativa Stefano Scavroni - Guido Massimo Bassani Ennio Martinelli Vera Venerucci
---	---	---	--



Confine comunale	Centro urbano
Limite dei Piani Stralcio (PSAI)	Limite dei Bacini montani
Corsi d'acqua	

A1 Piano Stralcio per il Bacino del torrente Senio	A2 Piano Stralcio per il Bacino del torrente Santemo
---	---

Abitati da consolidare (L.445/1908)	R2 - Rischio di frana medio
R1 - Rischio di frana moderato	R4 - Rischio di frana molto elevato
R3 - Rischio di frana elevato	Aree a rischio frana perimetrate e zonizzate (art. 12)
Aree a rischio frana perimetrate e zonizzate (art. 5)	Aree a scorrimento traslativo
Aree a scorrimento traslativo	Unità idromorfologiche elementari non idonee ad usi urbanistici
Unità idromorfologiche elementari idonee o con scarse limitazioni ad usi urbanistici	Unità idromorfologiche elementari da sottoporre a verifica

B Piano Stralcio per il rischio idrogeologico dei Bacini Regionali Romagnoli	Aree private destinate ad integrare il sistema delle dotazioni pubbliche (art. 19.1)
---	--

Abitati da consolidare (L.445/1908)	Aree a rischio frana perimetrate e zonizzate
R1 - Rischio di frana moderato	R2 - Rischio di frana medio
R3 - Rischio di frana elevato	R4 - Rischio di frana molto elevato

Verifica di interferenza tra dissesto ed elementi a rischio

Unità idromorfologiche elementari (U.I.E.) soggette a verifica di interferenza tra dissesto ed elementi a rischio

Vincolo idrogeologico

Zone soggette al vincolo idrogeologico (DGR 1117/2000)
--

PTCP della Provincia di Ravenna

Aree interessate da dissesto idrogeologico di versante	Deposito di frana quiescente
Deposito di frana attiva	

N.B. Nella Tav. C.2 "Scheda dei vincoli" sono indicati i riferimenti normativi relativi ad ogni elemento di tutela riportato nella presente tavola grafica