



# Regolamento Urbanistico ed Edilizio (RUE)

Comuni di Brisighella, Casola Valseno, Castel Bolognese, Riolo Terme e Solarolo

RUE 2016

L.R. 24 marzo 2000, n. 20 e s.m.i. - "Disciplina generale sulla tutela e l'uso del territorio"

(C.2)\_Tavola C.b.6

RUE

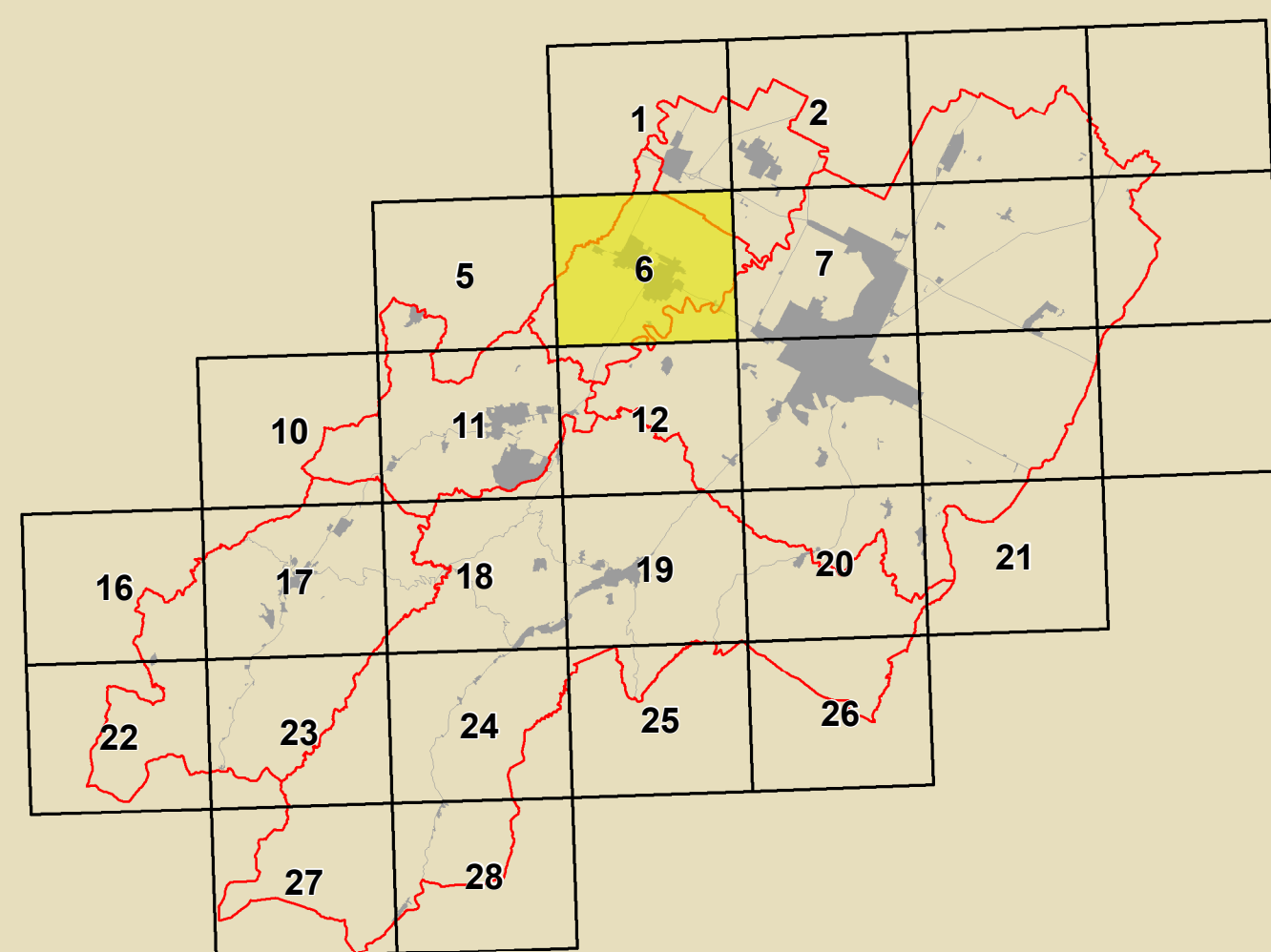
## TAVOLA DEI VINCOLI: sicurezza del territorio - assetto dei versanti

Scala 1:10000

Adottato con atto di Consiglio dell'Unione della Romagna Faentina n. 61 del 21.12.2016  
Approvato con atto di Consiglio dell'Unione della Romagna Faentina n. del

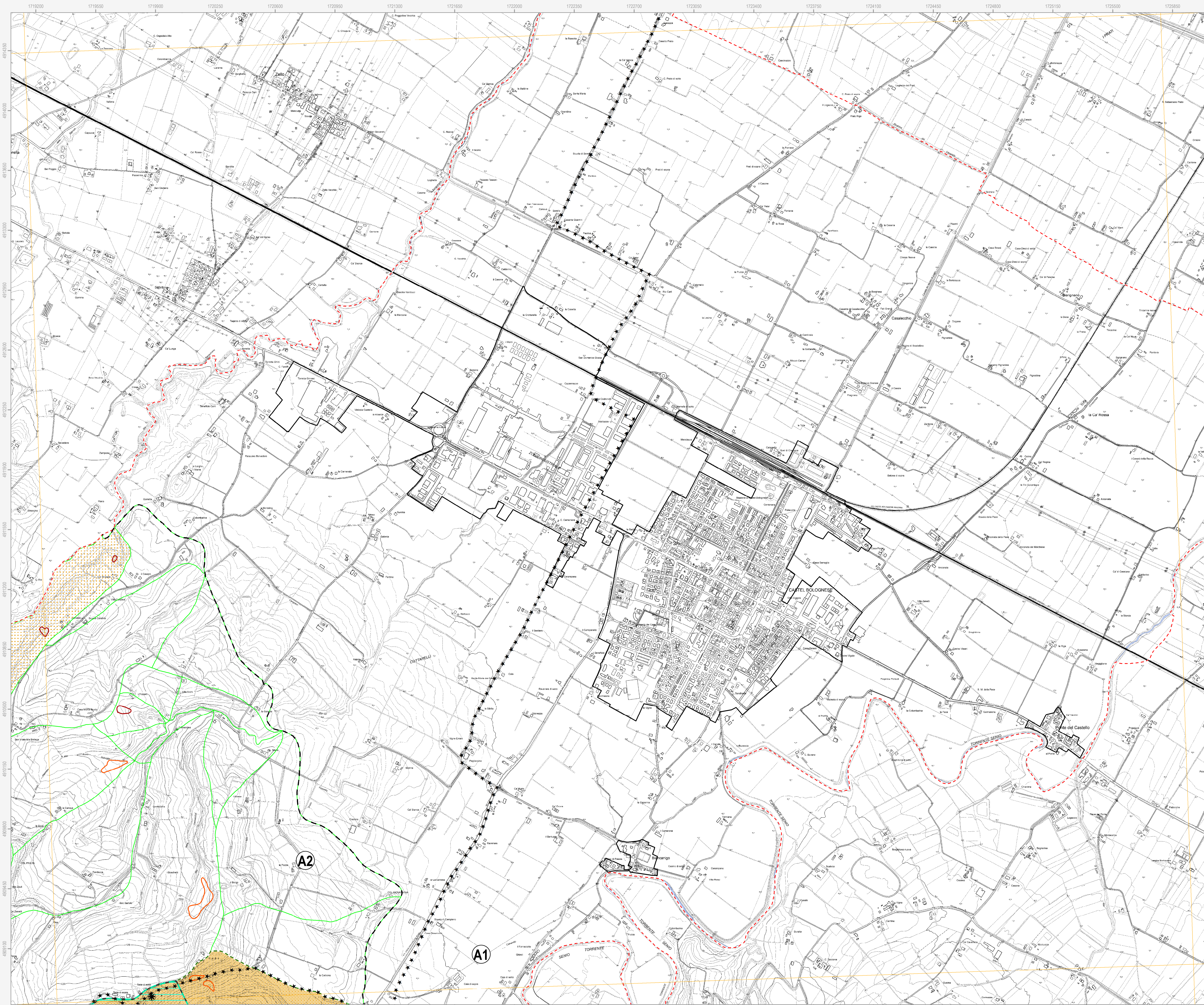
SINDACO DI FAENZA Giovanni Malpezzi	ASSESSORE ALLA PROGRAMMAZIONE TERRITORIALE Daniele Meluzzi	SINDACO DI CASTEL BOLOGNESE Daniele Meluzzi
SINDACO DI BRISIGHELLA Davide Misirilli	PROGETTO Ennio Nonni	SINDACO DI RIOLO TERME Alfonso Nicolardi
SINDACO DI CASOLA VALSENO Nicola Ieppi	UNIONE DELLA ROMAGNA FAENTINA	SINDACO DI SOLAROLO Fabio Anzorelli

### Tavola C.b.6



	Inquadramento PSC		Inquadramento RUE VINCOLI		Confini Comunali
--	-------------------	--	---------------------------	--	------------------

<b>GRUPPO DI PROGETTAZIONE</b> Daniela Batolini Federica Dei Daniela Negri Devis Sbaraglia COMITATO TECNICO INTERCOMUNALE Mauro Camenz (Castel Bolognese) Alfo Gentini (Riolo Terme) Fabio Salvador (Casola Valseno) Cristina Santandrea (Solarolo) Luca Vecchi (Brisighella)	<b>CONTRIBUTI</b> Eduardoni Daniela Bernabei Stefano Fabozzi Alessandro Poggiali Raffaella Stella Gabriele Tampari Assessori: Tiziana Pincastelli	<b>Assenti generali e tecnici</b> Luca Calzani Aldo Pedrazzi Valterio Anselmi Università di Bologna Dipartimento di Architettura Simona Tordella (Pianificazione scientifica) Enea Costantini Stefania Prodi Università tecnica di centri storici Università degli Studi di Calabria Caterina Carozzi (Pianificazione scientifica) Salvatore Gufrida (Pianificazione scientifica) Chiara Circo Margherita Gufla Luciano A. Scuderi Assenti generali: Alessandro Poggiali	<b>Consulenza tecnica per l'elaborazione</b> Gruppo di lavoro URF Antonio Millico Tiziana Rigola Samuel Sangorri Assenti emergenze - PSES Massimo Donati Stefano Zeta - Faenza Architettura territoriale Soprintendenza Archeologica Regione Emilia-Romagna Studio Guarnieri Pianificazione partecipativa intercomunale Studio Grassano - Giulio Massimo Basiani Ennio Nonni Vera Venerucci
---	---	---	---



	Confine comunale		Centro urbano
	Limite dei Piani Stralcio (PSAI)		Limite dei Bacini montani
	Corsi d'acqua		

<b>A1</b>	Piano Stralcio per il Bacino del torrente Senio	<b>A2</b>	Piano Stralcio per il Bacino del torrente Santemo
-----------	---	-----------	---

...Rischio da frana e assetto dei versanti

	Abitati da consolidare (L.445/1908)		R2 - Rischio di frana medio
	R1 - Rischio di frana moderato		R4 - Rischio di frana molto elevato
	R3 - Rischio di frana elevato		Aree a rischio frana perimetrate e zonizzate (art. 12)
	Aree a rischio frana perimetrate e zonizzate (art. 5)		Aree a scorrimento traslativo
	Unità idromorfologiche elementari non idonee ad usi urbanistici		Unità idromorfologiche elementari da sottoporre a verifica
	Unità idromorfologiche elementari idonee o con scarse limitazioni ad usi urbanistici		

<b>B</b>	Piano Stralcio per il rischio idrogeologico dei Bacini Regionali Romagnoli		Aree private destinate ad integrare il sistema delle dotazioni pubbliche (art. 19.1)
----------	--	--	--

...Assetto idrogeologico

	Abitati da consolidare (L.445/1908)		Aree a rischio frana perimetrate e zonizzate
	R1 - Rischio di frana moderato		R2 - Rischio di frana medio
	R3 - Rischio di frana elevato		R4 - Rischio di frana molto elevato

Verifica di interferenza tra dissesto ed elementi a rischio

	Unità idromorfologiche elementari (U.I.E.) soggette a verifica di interferenza tra dissesto ed elementi a rischio
--	---

Vincolo idrogeologico

	Zone soggette al vincolo idrogeologico (DGR 1117/2000)
--	--

PTCP della Provincia di Ravenna

...Aree interessate da dissesto idrogeologico di versante

	Deposito di frana attiva		Deposito di frana quiescente
--	--------------------------	--	------------------------------

N.B. Nella Tav. C.2 "Scheda dei vincoli" sono indicati i riferimenti normativi relativi ad ogni elemento di tutela riportato nella presente tavola grafica