



Regolamento Urbanistico ed Edilizio (RUE)

Comuni di Brisighella, Casola Valseno, Castel Bolognese, Riolo Terme e Solorolo

RUE 2016

L.R. 24 marzo 2000, n. 20 e s.m.i. - "Disciplina generale sulla tutela e l'uso del territorio"

(C.2)_Tavola C.a.17

RUE

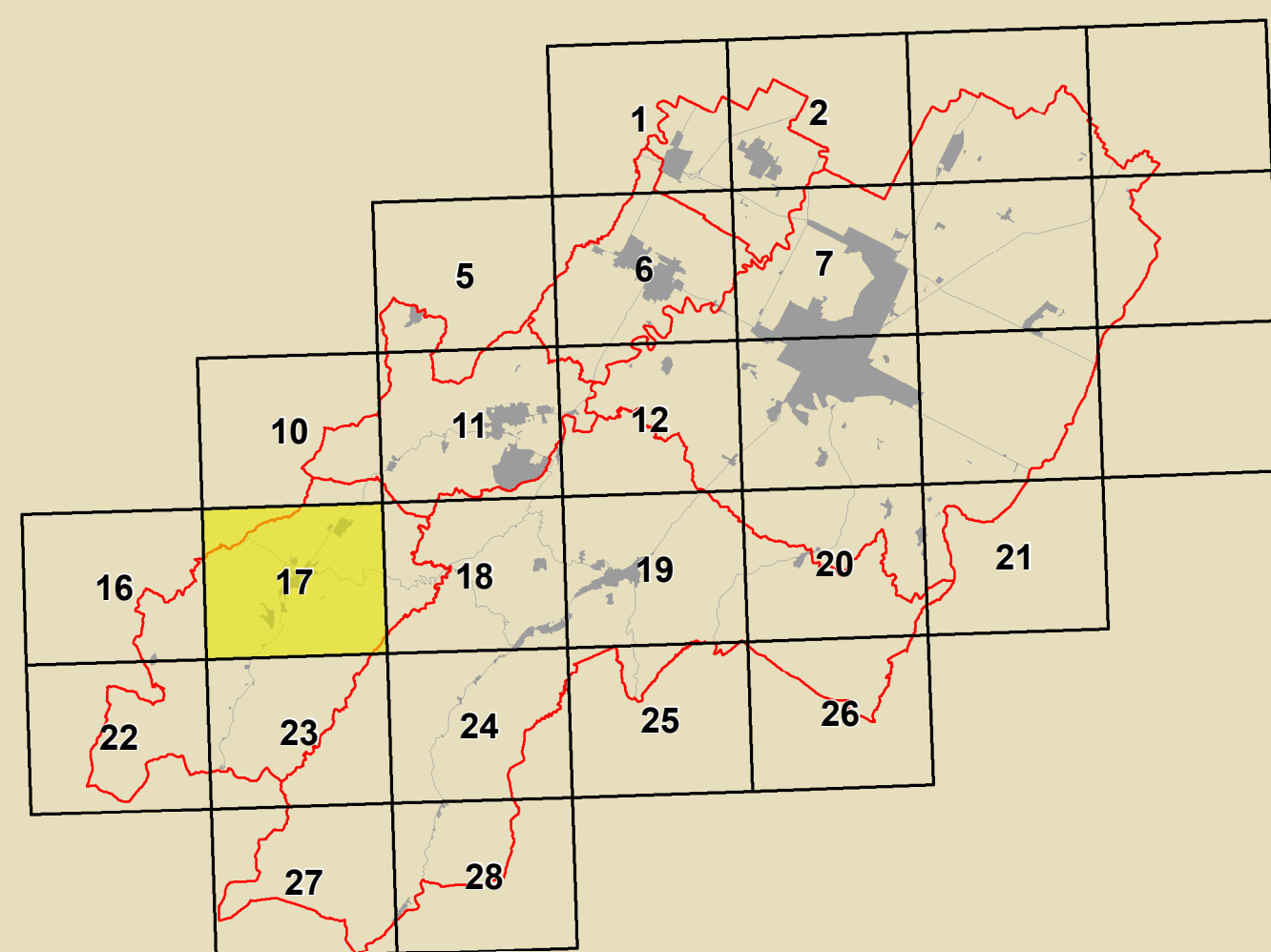
TAVOLA DEI VINCOLI: sicurezza del territorio - acque

Scala 1:10000

Adottato con atto di Consiglio dell'Unione della Romagna Faentina n. 61 del 21.12.2016
Approvato con atto di Consiglio dell'Unione della Romagna Faentina n. del

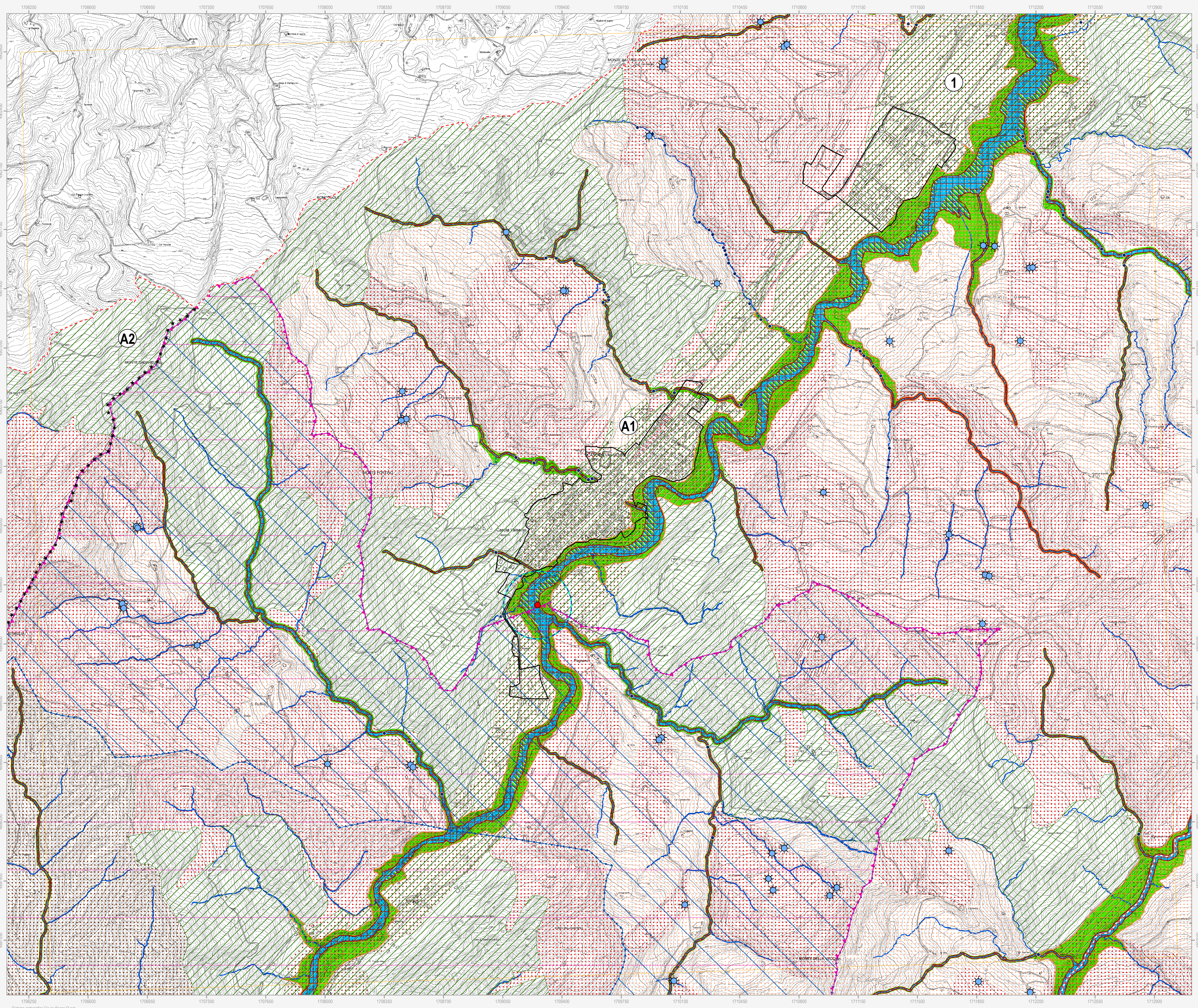
SINDACO DI FAENZA Giovanni Malpezzi	ASSESSORE ALLA PROGRAMMAZIONE TERRITORIALE Daniele Meluzzi	SINDACO DI CASTEL BOLOGNESE Daniele Meluzzi
SINDACO DI BRISIGHELLA Davide Misaroli	PROGETTO Ennio Nonni	SINDACO DI RIOLO TERME Alfonso Nicolosi
SINDACO DI CASOLA VALSENO Nicola Ieppi	UNIONE DELLA ROMAGNA FAENTINA	SINDACO DI SOLOROLO Fabio Anzolini

Tavola C.a. 17



Inquadramento PSC	Inquadramento RUE VINCOLI	Confini Comunali

GRUPPO DI PROGETTAZIONE Daniele Babalini Federica Dini Daniele Negri Devis Sbaraglia COMPTONIAZIONE TECNICO-INTERCOMUNALE Mauro Camozzi (Castel Bolognese) Alfo Gentini (Riolo Terme) Fratto Salvector (Casola Valseno) Cristina Santandrea (Solorolo) Luca Vecchi (Brisighella)	CONTRIBUTI Enrico Biondi Daniele Bernabei Stefano Fabiani Daniele Montagnani Alessandro Poggiali Raffaella Stella Gabriele Tampieri Assistenti: Tiziana Pincastelli	Aspetti agronomici e forestali Luca Calzani Alvino Pedersoli Valterio Andreani Università di Bologna Dipartimento di Architettura Simona Tordella (Pianificazione paesistica) Elena Costantini Stefania Prodi Università tecnica di centri storici Università degli Studi di Calabria Caterina Camozzi (Pianificazione paesistica) Salvatore Guiffrida (Pianificazione paesistica) Chiara Circo Margherita Guiffi Luciano A. Scuderi	Coordinatore Unico per l'Integrazione Gruppo di lavoro URF Antonio Milillo Tiziana Rigola Samuel Sangiorgi Aspetti energetici - PMS Massimo Donati Studio Zeta - Faenza Architettura termale Soprintendenza Archeologica Regione Emilia-Romagna Chiara Guarnieri Presenza di partecipazione intercomunale Stefano Scavozzi - Giulio Massimo Basiani Ennio Martinis Vera Venerucci
---	---	--	---



	Confine comunale		Centro urbano
	Limite dei Piani Stralcio (PSA)		Limite dei Consorzi di Bonifica
	Limite dei Bacini montani		

Consorzi di Bonifica			
1	Consorzio di Bonifica della Romagna Occidentale	2	Consorzio di Bonifica della Romagna
	Scoli e/o canali artificiali principali		Scoli e/o canali artificiali secondari

Polizia idraulica			
	Reticolo idrografico minore soggetto al R.D. 523/1904 Oltre alle aree indicate, il R.D. 523/1904 si applica a tutti i fiumi, torrenti, laghi, rusi e colatori naturali soggetti a pubblica amministrazione		Opera di bonifica (briglia / condotta)

Autorità di Bacino Distrettuale del Fiume Po (ex Autorità di Bacino del Reno)			
A1	Piano Stralcio per il Bacino del torrente Senio	A2	Piano Stralcio per il Bacino del torrente Santeramo
Rischio idraulico e assetto della rete idrografica			
	Reticolo idrografico - Alvei "attivi"		Aree di localizzazione interventi strutturali
	Aree ad alta probabilità di inondazione		Fasce di pertinenza fluviale delle zone montane o pedecollinari
	Fasce di pertinenza fluviale delle zone di pianura da considerare anche come aree di localizzazione degli interventi		Fasce di pertinenza fluviale delle zone di pianura
Piano Gestione Rischio Alluvioni (PGRA)			
	PGRA: Aree interessate da alluvioni frequenti (P3)		PGRA: Aree interessate da alluvioni poco frequenti (P2)
	PGRA: Aree interessate da alluvioni rare (P1)		

Autorità di Bacino Distrettuale del Fiume Po (ex Autorità dei Bacini Regionali Romagnoli)			
B	Piano Stralcio per il rischio idrogeologico dei Bacini Regionali Romagnoli		
Assetto della rete idrografica			
	Reticolo idrografico - Alveo		Aree a moderata probabilità di esondazione
	Aree ad elevata probabilità di esondazione		

PTCP della Provincia di Ravenna			
Tutela delle risorse idriche superficiali e sotterranee			
	Sorgenti		Sorgenti termali e minerali
	Captazioni di acque sotterranee per il consumo umano		Zone di rispetto captazioni di acque sotterranee per il consumo umano
	Captazioni di acque superficiali per il consumo umano		Zone di rispetto captazioni di acque superficiali per il consumo umano
	Bacini imbriferi di captazione acque superficiali per il consumo umano		Porzioni di bacino a monte di captazioni acque superficiali per il consumo umano
Zone vulnerabili			
	Zone vulnerabili da nitrati di origine agricola		
Zone di protezione delle acque sotterranee nel territorio pedecollina-pianura			
	Settore di ricarica di tipo A		Settore di ricarica di tipo B
	Settore di ricarica di tipo C		Settore di ricarica di tipo D
Zone di protezione delle acque sotterranee nel territorio collinare-montano			
	Formazione gessoso-solfifera		Aree di approfondimento
	Rocce magazzino di tipo 1a - potenziali aree di riserva		Rocce magazzino di tipo 1b e 1c
	Microbacini imbriferi contigui alle aree di ricarica		

Tutela comunale			
	Sorgenti e risorgenti di pregio naturalistico-ambientale		Zone di rispetto di sorgenti e risorgenti di pregio naturalistico-ambientale
	Zone di rispetto delle falde acquifere di uso termale		

N.B. Nella Tav. C.2 "Scheda dei vincoli" sono indicati i riferimenti normativi relativi ad ogni elemento di tutela riportato nella presente tavola grafica