



Regolamento Urbanistico ed Edilizio (RUE)

Comuni di Brisighella, Casola Valseno, Castel Bolognese, Riolo Terme e Solarolo

RUE 2016

L.R. 24 marzo 2000, n. 20 e s.m.i. - "Disciplina generale sulla tutela e l'uso del territorio"

(C.2)_Tavola C.a.10

RUE

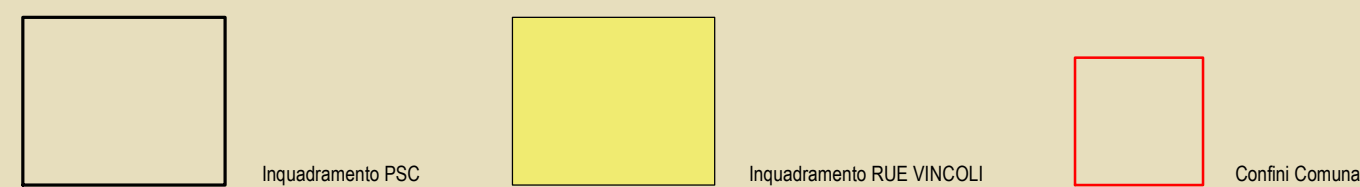
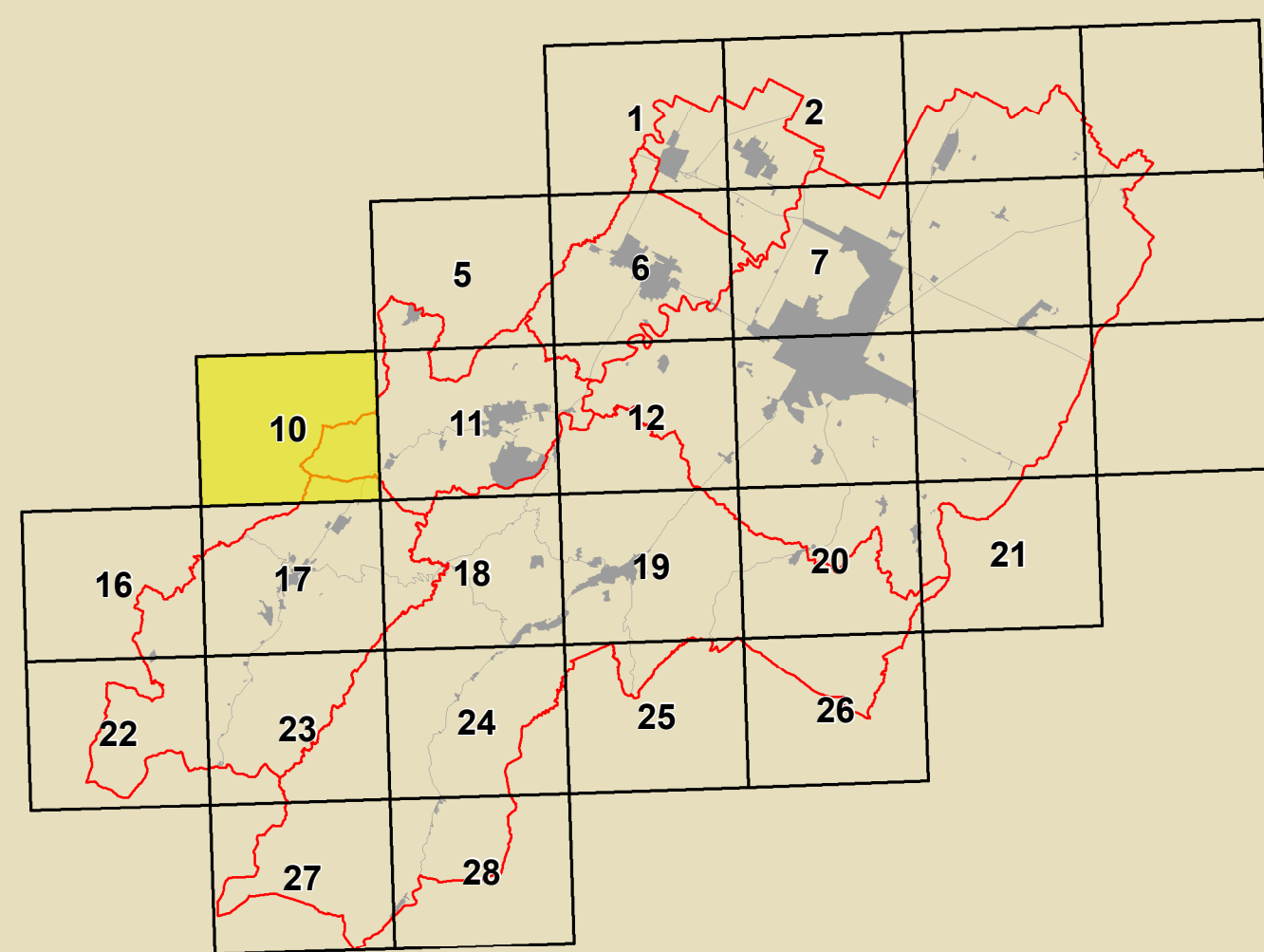
TAVOLA DEI VINCOLI: sicurezza del territorio - acque

Scala 1:10000

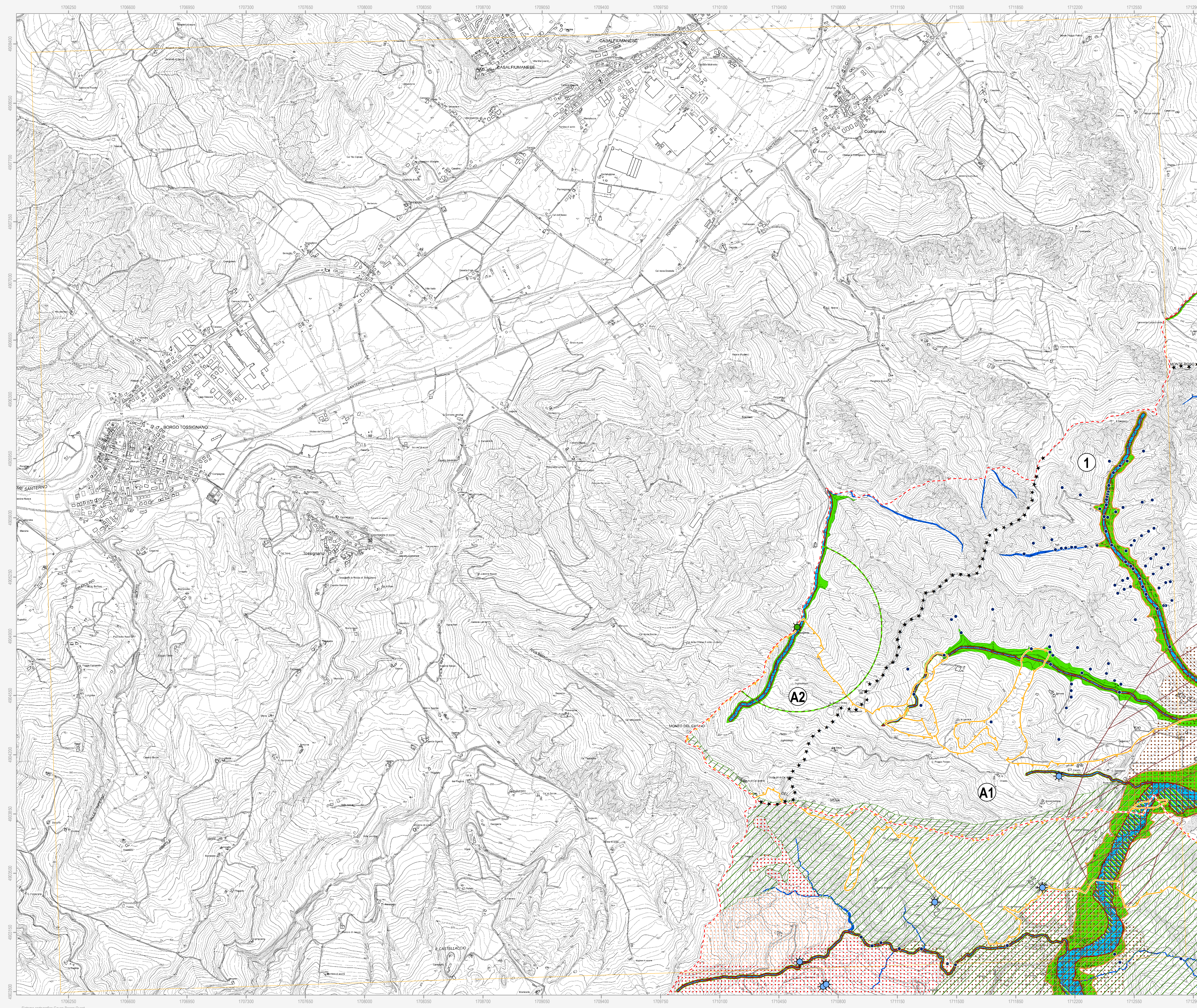
Adottato con atto di Consiglio dell'Unione della Romagna Faentina n. 61 del 21.12.2016
Approvato con atto di Consiglio dell'Unione della Romagna Faentina n. del

SINDACO DI FAENZA Giovanni Malpezzi	ASSESSORE ALLA PROGRAMMAZIONE TERRITORIALE Daniele Meluzzi	SINDACO DI CASTEL BOLOGNESE Daniele Meluzzi
SINDACO DI BRISIGHELLA Davide Misaroli	PROGETTO Ennio Nonni	SINDACO DI RIOLO TERME Alfonso Nicolodi
SINDACO DI CASOLA VALSENO Nicola Ieppi	UNIONE DELLA ROMAGNA FAENTINA	SINDACO DI SOLAROLO Fabio Anzorelli

Tavola C.a.10



GRUPPO DI PROGETTAZIONE Daniele Babalini Federica Dini Daniele Negri Devis Sbaraglia COMPTONIAZIONE TECNICO-AMMINISTRATIVA Mauro Camanzi (Castel Bolognese) Alfo Gentili (Riolo Terme) Fratto Salatori (Casola Valseno) Cristina Santandrea (Solarolo) Laura Vecchi (Brisighella)	CONTRIBUTI Eduardo Daniele Bernabei Stefano Fabozzi Alessandro Poggiali Raffaella Stella Gabriele Tampari Tiziana Pincaselli	Aspetti agronomici e forestali Luca Calzani Alvaro Pedrazzoli Valutazione Ambientale Università di Bologna Dipartimento di Architettura Simona Tordella (Pianificazione ambientale) Elena Costantini Stefania Prodi Valutabilità economica dei centri storici Università degli Studi di Calabria Caterina Carozzi (Pianificazione scientifica) Salvatore Gufrida (Pianificazione scientifica) Chiara Circo Margherita Gufla Luciano A. Scuderi	Coordinatore Linea per l'Integrazione Gruppo di lavoro IURF Antonio Milillo Tiziana Rigola Samuel Sangorgi Aspetti energetici - PSES Massimo Donati Stefano Zeta - Faenza Architettura territoriale Soprintendenza Archeologica Regione Emilia-Romagna Chiara Guarnieri Pianificazione partecipativa Stefano Scavroni - Giulio Massimo Basiani Ennio Nonni Vera Venerucci
ARRETI NORMALI Luca Angelini Luca Marchetti	Aspetti generali Domena Bellini	Valutabilità economica dei centri storici Università degli Studi di Calabria Caterina Carozzi (Pianificazione scientifica) Salvatore Gufrida (Pianificazione scientifica) Chiara Circo Margherita Gufla Luciano A. Scuderi	Presenza di patrimonio storico-artistico Stefano Scavroni - Giulio Massimo Basiani Ennio Nonni Vera Venerucci
SISTEMA INFORMATICO TERRITORIALE Mauro Benaricchi Antonello Impazzizzi	Aspetti generali Mauro Marani	Aspetti generali Alessandro Poggiali	
PROGETTAZIONE Daniele Babalini Cristina Neri	Aspetti generali Antonello Impazzizzi Simona Tordella		



Confine comunale	Centro urbano
Limite dei Piani Stralcio (PSAI)	Limite dei Consorzi di Bonifica
Limite dei Bacini montani	
Consorzi di Bonifica	
Consorzio di Bonifica della Romagna Occidentale	Consorzio di Bonifica della Romagna
Scoli e/o canali artificiali principali	Scoli e/o canali artificiali secondari
Polizia idraulica	
Reticolo idrografico minore soggetto al R.D. 523/1904 <small>Oltre alla zona indicata, il R.D. 523/1904 si applica a tutti i fiumi, torrenti, laghi, rusi e colatori naturali soggetti a pubblica amministrazione</small>	Opera di bonifica (briglia / condotta)
Autorità di Bacino Distrettuale del Fiume Po (ex Autorità di Bacino del Reno)	
Piano Stralcio per il Bacino del torrente Senio	Piano Stralcio per il Bacino del torrente Santerno
Assetto della rete idrografica	
Reticolo idrografico - Alvei "attivi"	Aree di localizzazione interventi strutturali
Aree ad alta probabilità di inondazione	Fasce di pertinenza fluviale delle zone montane o pedecollinari
Fasce di pertinenza fluviale delle zone di pianura da considerare anche come aree di localizzazione degli interventi	Fasce di pertinenza fluviale delle zone di pianura
Piano Gestione Rischio Alluvioni (PGRA)	
PGRA: Aree interessate da alluvioni frequenti (P3)	PGRA: Aree interessate da alluvioni poco frequenti (P2)
PGRA: Aree interessate da alluvioni rare (P1)	
Autorità di Bacino Distrettuale del Fiume Po (ex Autorità dei Bacini Regionali Romagnoli)	
Piano Stralcio per il rischio idrogeologico dei Bacini Regionali Romagnoli	
Assetto della rete idrografica	
Reticolo idrografico - Alveo	Aree a moderata probabilità di esondazione
Aree ad elevata probabilità di esondazione	Aree a moderata probabilità di esondazione
PTCP della Provincia di Ravenna	
Tutela delle risorse idriche superficiali e sotterranee	
Sorgenti	Sorgenti termali e minerali
Captazioni per il consumo umano e loro zone di protezione	
Captazioni di acque sotterranee per il consumo umano	Zone di rispetto captazioni di acque sotterranee per il consumo umano
Captazioni di acque superficiali per il consumo umano	Zone di rispetto captazioni di acque superficiali per il consumo umano
Bacini imbriferi di captazione acque superficiali per il consumo umano	Porzioni di bacino a monte di captazioni acque superficiali per il consumo umano
Zone vulnerabili	
Zone vulnerabili da nitrati di origine agricola	
Zone di protezione delle acque sotterranee nel territorio pedecollina-pianura	
Settore di ricarica di tipo A	Settore di ricarica di tipo B
Settore di ricarica di tipo C	Settore di ricarica di tipo D
Zone di protezione delle acque sotterranee nel territorio collinare-montano	
Formazione gessoso-solfifera	Aree di approfondimento
Rocce magazzino di tipo 1a - potenziali aree di riserva	Rocce magazzino di tipo 1b e 1c
Microbacini imbriferi contigui alle aree di ricarica	
Tutela comunale	
Sorgenti e risorgenti di pregio naturalistico-ambientale	Zone di rispetto di sorgenti e risorgenti di pregio naturalistico-ambientale
Zone di rispetto delle falde acquifere di uso termale	

N.B. Nella Tav. C.2 "Scheda dei vincoli" sono indicati i riferimenti normativi relativi ad ogni elemento di tutela riportato nella presente tavola grafica