



Regolamento Urbanistico ed Edilizio (RUE)

Comuni di Brisighella, Casola Valseno, Castel Bolognese, Riolo Terme e Solarolo

RUE 2016

L.R. 24 marzo 2000, n. 20 e s.m.i. - "Disciplina generale sulla tutela e l'uso del territorio"

(C.2)_Tavola C.a.2

RUE

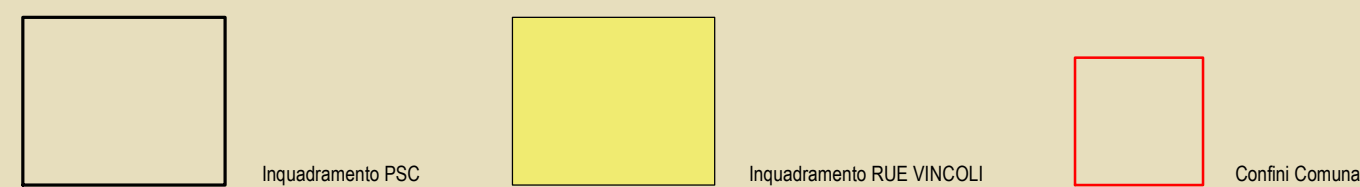
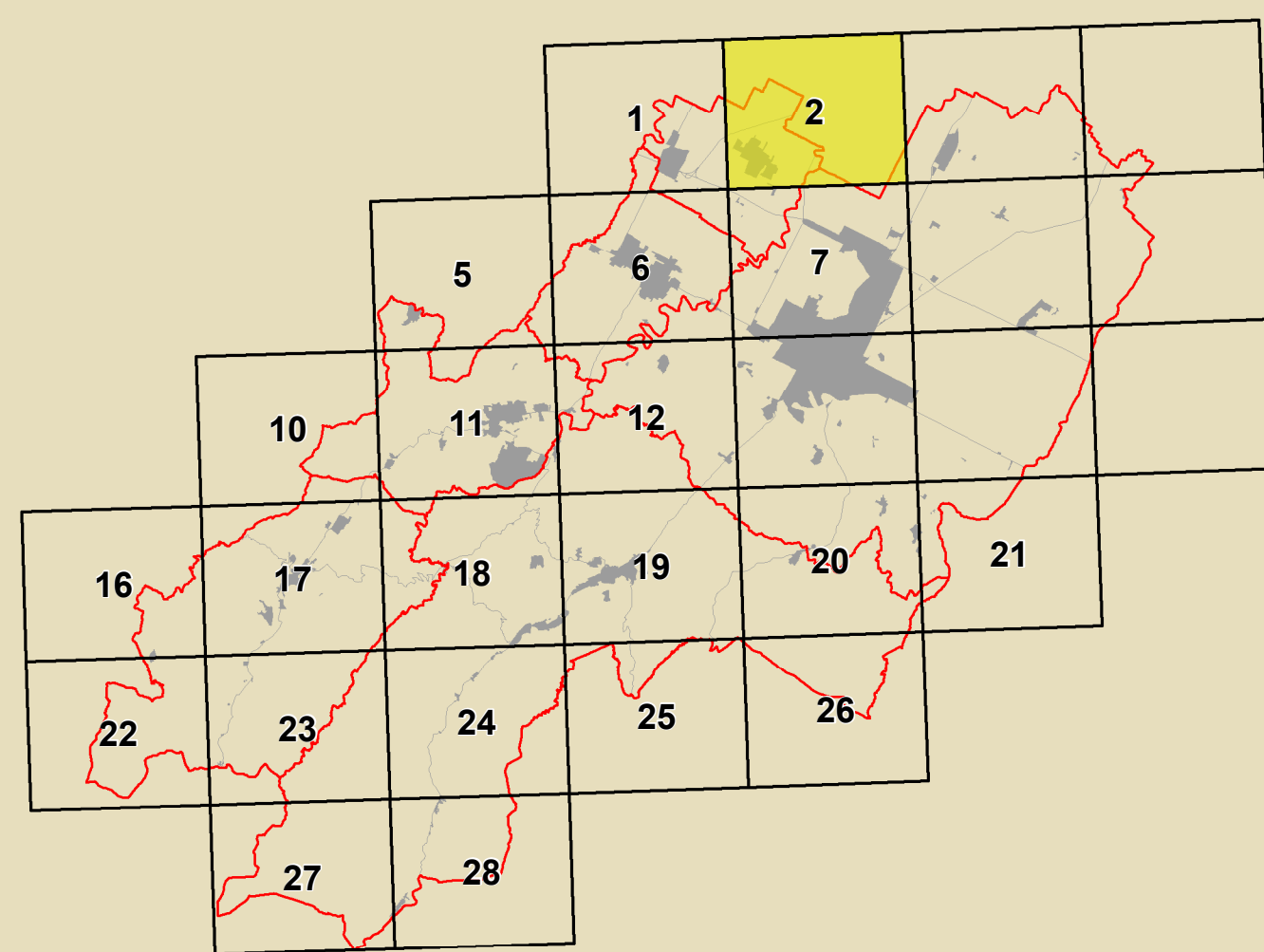
TAVOLA DEI VINCOLI: sicurezza del territorio - acque

Scala 1:10000

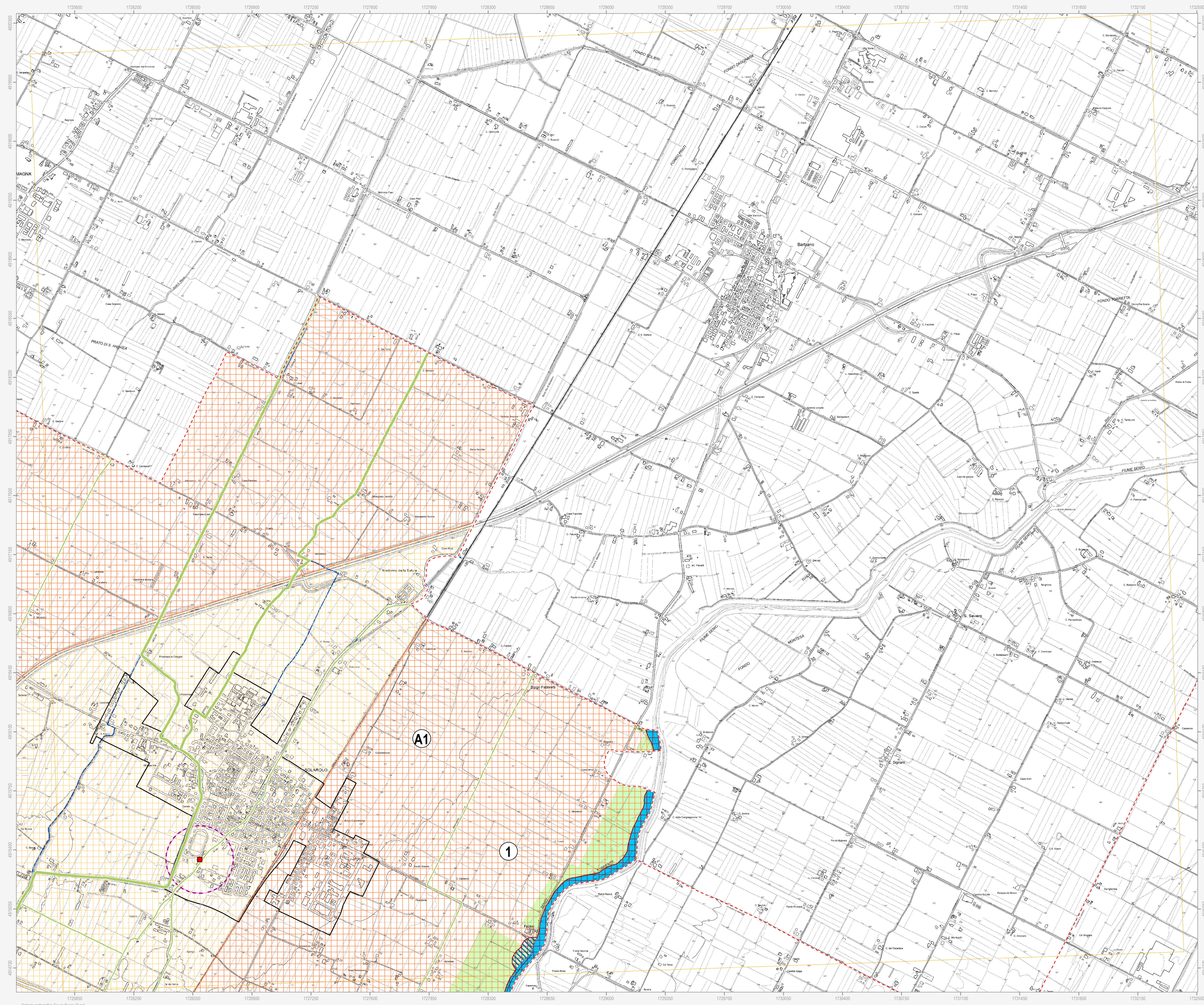
Adottato con atto di Consiglio dell'Unione della Romagna Faentina n. 61 del 21.12.2016
Approvato con atto di Consiglio dell'Unione della Romagna Faentina n. del

SINDACO DI FAENZA Giovanni Malpezzi	ASSESSORE ALLA PROGRAMMAZIONE TERRITORIALE Daniele Meluzzi	SINDACO DI CASTEL BOLOGNESE Daniele Meluzzi
SINDACO DI BRISIGHELLA Davide Misaroli	PROGETTO Ernio Nonni	SINDACO DI RIOLI TERME Alfonso Nicolardi
SINDACO DI CASOLA VALSENO Nicola Ieppi	UNIONE DELLA ROMAGNA FAENTINA	SINDACO DI SOLAROLO Fabio Ancorelli

Tavola C.a.2



GRUPPO DI PROGETTAZIONE Daniela Babalini Federica Dini Daniela Negri Devis Sbaraglia COMITATO REGIONALE TECNICO-INTERCOMUNALE Mauro Camanz (Castel Bolognese) Alfo Gentini (Riolo Terme) Fratto Salatori (Casola Valseno) Cristina Santandrea (Solarolo) Laura Vecchi (Brisighella)	CONTRIBUTI Eduardoni Daniela Bernabei Stefano Fabozzi Daniela Mangani Alessandro Poggiali Raffaella Stella Gabriele Tampieri Autoretti Tiziana Piancastelli	Aspetti agronomici e forestali Luca Calzani Alvaro Pedrazzoli Valterio Andreola Università di Bologna Dipartimento di Architettura Simona Tordella (Pianura/zone scoscese) Enea Costantini Stefania Prodi Vulnerabilità sismica da centri storici Università degli Studi di Calabria Caterina Carozzi (Pianura/scoscese) Salvatore Gufrida (Pianura/scoscese) Chiara Circo Margherita Gufrida Luciano A. Scuderi	Condizioni Limiti per l'Intervento Gruppo di lavoro URF Antonio Millico Tiziano Regna Samuel Sangorgi Aspetti energetici - PNEE Massimo Donati Stefano Zeta - Faenza Architettura termale Soprintendenza Archeologica Regione Emilia-Romagna Chiara Guarnieri Pianura di partecipazione intercomunale Stefano Crociani - Giulio Massimo Basiani Ernio Nonni Vera Venerucci
AGENTI NORMALI Luca Angelini Luca Marchetti	Aspetti generali Domena Bellini	Vulnerabilità sismica da centri storici Università degli Studi di Calabria Caterina Carozzi (Pianura/scoscese) Salvatore Gufrida (Pianura/scoscese) Chiara Circo Margherita Gufrida Luciano A. Scuderi	Aspetti generali Alessandro Poggiali
SISTEMA INFORMATICO TERRITORIALE Mauro Benaricci Antonello Impelizzari	Aspetti generali Mauro Marani	Vulnerabilità sismica da centri storici Università degli Studi di Calabria Caterina Carozzi (Pianura/scoscese) Salvatore Gufrida (Pianura/scoscese) Chiara Circo Margherita Gufrida Luciano A. Scuderi	Aspetti generali Alessandro Poggiali
PROGETTISTI Daniela Babalini Cristina Nen	Aspetti generali Antonio Impelizzari Simone Torroni	Vulnerabilità sismica da centri storici Università degli Studi di Calabria Caterina Carozzi (Pianura/scoscese) Salvatore Gufrida (Pianura/scoscese) Chiara Circo Margherita Gufrida Luciano A. Scuderi	Aspetti generali Alessandro Poggiali



Confine comunale	Centro urbano
Limite dei Piani Stralcio (PSAI)	Limite dei Consorzi di Bonifica
Limite dei Bacini montani	
Consorzi di Bonifica	
Consorzio di Bonifica della Romagna Occidentale	Consorzio di Bonifica della Romagna
Scoli e/o canali artificiali principali	Scoli e/o canali artificiali secondari
Polizia idraulica	
Reticolo idrografico minore soggetto al R.D. 523/1904 Oltre alle aree indicate, il R.D. 523/1904 si applica a tutti i fiumi, torrenti, laghi, rusi e colatori naturali soggetti a pubblica amministrazione	Opera di bonifica (briglia / condotta)
Autorità di Bacino Distrettuale del Fiume Po (ex Autorità di Bacino del Reno)	
Piano Stralcio per il Bacino del torrente Senio	Piano Stralcio per il Bacino del torrente Santeramo
Assetto della rete idrografica	
Reticolo idrografico - Alvei "attivi"	Aree di localizzazione interventi strutturali
Aree ad alta probabilità di inondazione	Fasce di pertinenza fluviale delle zone montane o pedecollinari
Fasce di pertinenza fluviale delle zone di pianura da considerare anche come aree di localizzazione degli interventi	Fasce di pertinenza fluviale delle zone di pianura
Piano Gestione Rischio Alluvioni (PGRA)	
PGRA: Aree interessate da alluvioni frequenti (P3)	PGRA: Aree interessate da alluvioni poco frequenti (P2)
PGRA: Aree interessate da alluvioni rare (P1)	
Autorità di Bacino Distrettuale del Fiume Po (ex Autorità dei Bacini Regionali Romagnoli)	
Piano Stralcio per il rischio idrogeologico dei Bacini Regionali Romagnoli	
Assetto della rete idrografica	
Reticolo idrografico - Alveo	Aree a moderata probabilità di esondazione
Aree ad elevata probabilità di esondazione	
PTCP della Provincia di Ravenna	
Tutela delle risorse idriche superficiali e sotterranee	
Sorgenti	Sorgenti termali e minerali
Captazioni per il consumo umano e loro zone di protezione	
Captazioni di acque sotterranee per il consumo umano	Zone di rispetto captazioni di acque sotterranee per il consumo umano
Captazioni di acque superficiali per il consumo umano	Zone di rispetto captazioni di acque superficiali per il consumo umano
Bacini imbriferi di captazione acque superficiali per il consumo umano	Porzioni di bacino a monte di captazioni acque superficiali per il consumo umano
Zone vulnerabili	
Zone vulnerabili da nitrati di origine agricola	
Zone di protezione delle acque sotterranee nel territorio pedecollina-pianura	
Settore di ricarica di tipo A	Settore di ricarica di tipo B
Settore di ricarica di tipo C	Settore di ricarica di tipo D
Zone di protezione delle acque sotterranee nel territorio collinare-montano	
Formazione gessoso-solfifera	Aree di approfondimento
Rocce magazzino di tipo 1a - potenziali aree di riserva	Rocce magazzino di tipo 1b e 1c
Microbacini imbriferi contigui alle aree di ricarica	
Tutela comunale	
Sorgenti e risorgenti di pregio naturalistico-ambientale	Zone di rispetto di sorgenti e risorgenti di pregio naturalistico-ambientale
Zone di rispetto delle falde acquifere di uso termale	

N.B. Nella Tav. C.2 "Scheda dei vincoli" sono indicati i riferimenti normativi relativi ad ogni elemento di tutela riportato nella presente tavola grafica