



Regolamento Urbanistico ed Edilizio (RUE)

Comuni di Brisighella, Casola Valsenio, Castel Bolognese, Riolo Terme e Solarolo

RUE 2016

L.R. 24 marzo 2000, n. 20 e s.m.i. - "Disciplina generale sulla tutela e l'uso del territorio"

(A.1)_Tavola CLE. 28

RUE_ALLEGATI

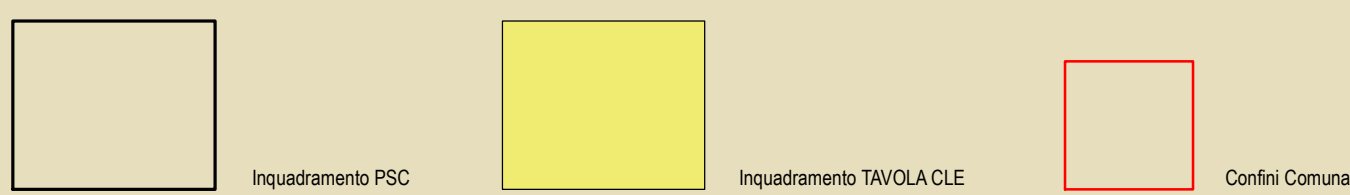
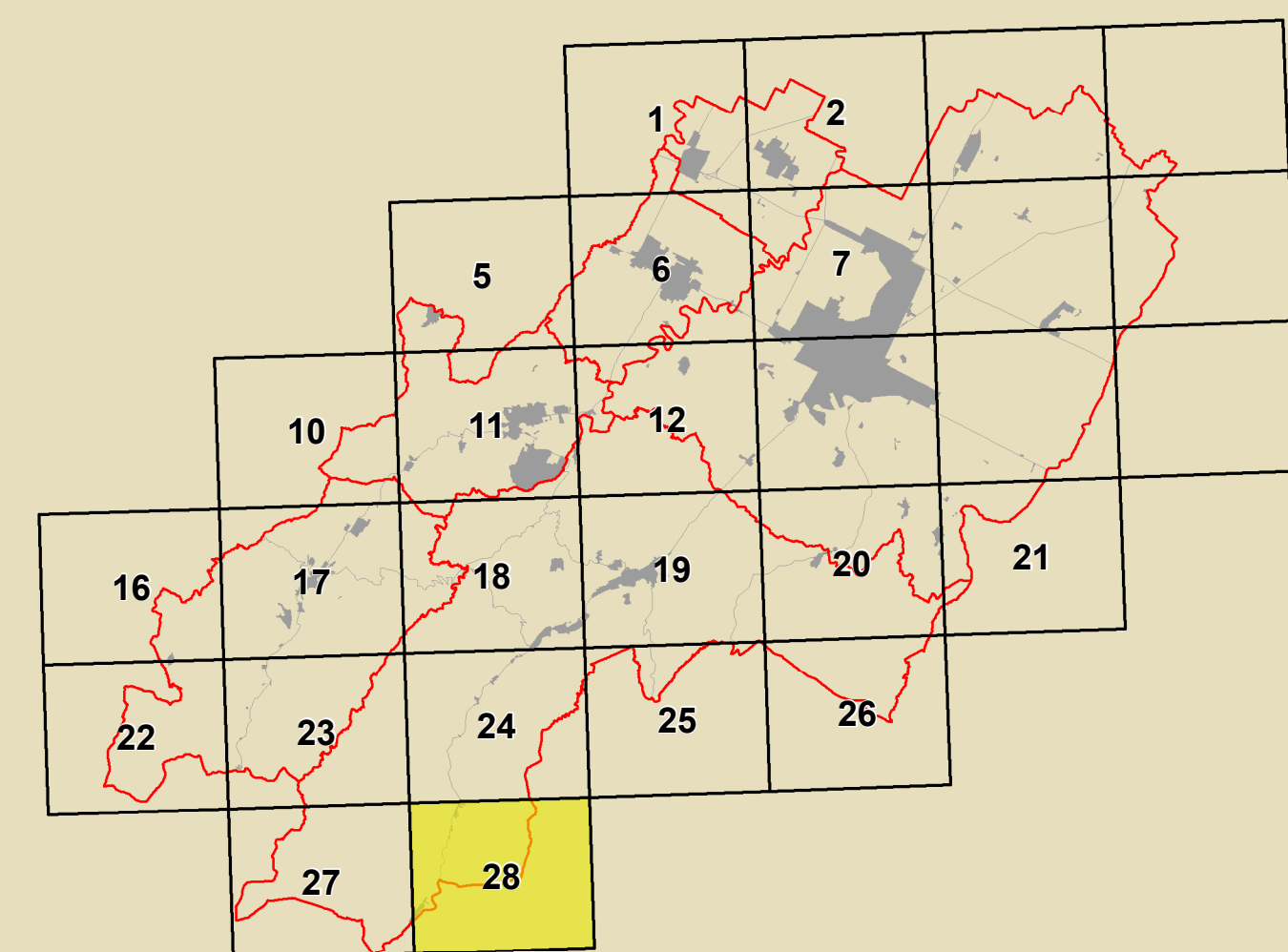
LA CLE DELL'UNIONE DELLA ROMAGNA FAENTINA

Scala 1:10000

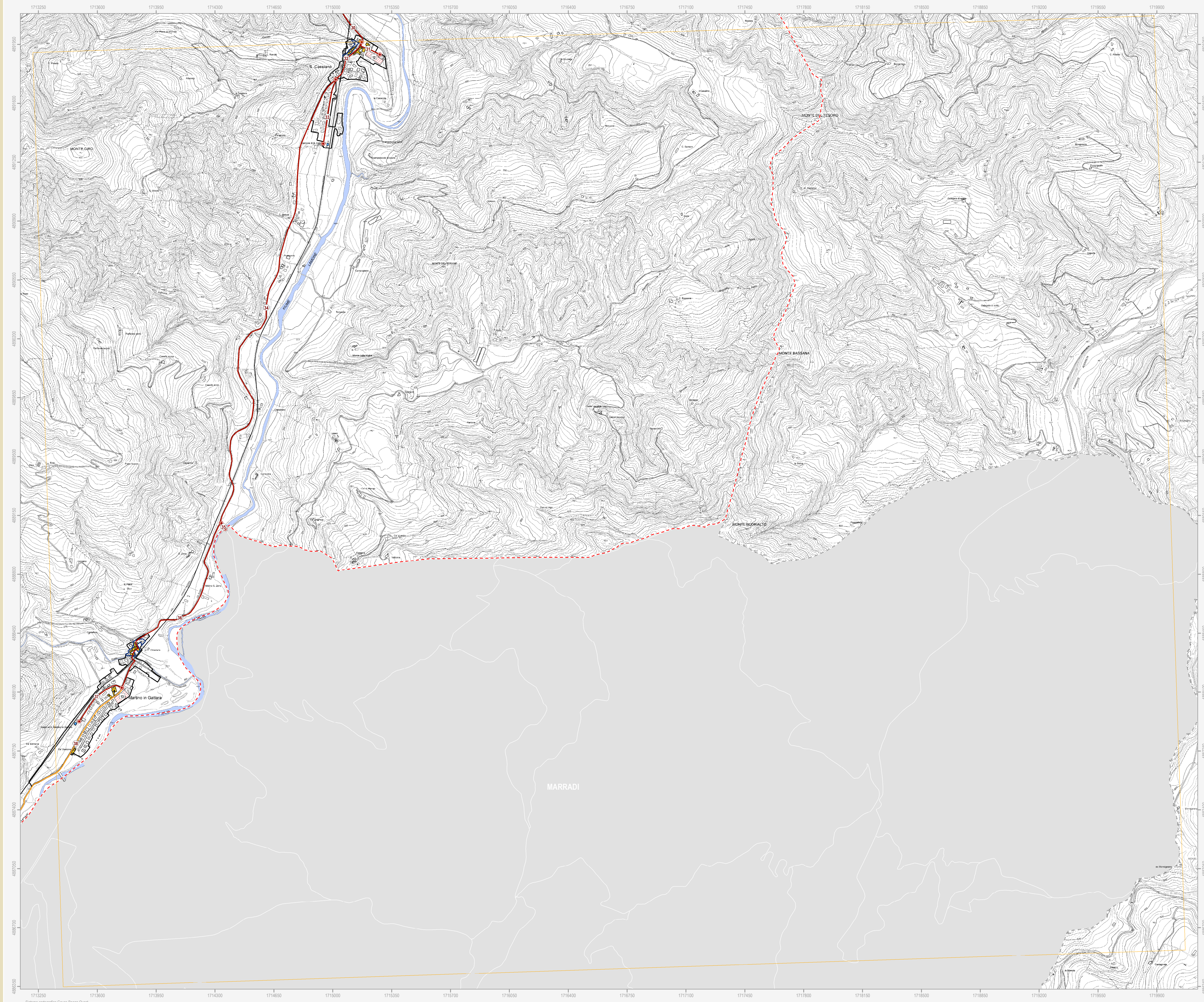
Adottato con atto di Consiglio dell'Unione della Romagna Faentina n. 61 del 21.12.2016
Approvato con atto di Consiglio dell'Unione della Romagna Faentina n. del

| | | |
|--|---|--|
| SINDACO DI FAENZA Giovanni Malpezzi | ASSESSORE ALLA PROGRAMMAZIONE TERRITORIALE Daniela Meluzzi | SINDACO DI CASTEL BOLOGNESE Daniela Meluzzi |
| SINDACO DI BRISIGHELLA Davide Misirilli | PROGETTO Ernio Nonni | SINDACO DI RIOLO TERME Alfonso Nicolardi |
| SINDACO DI CASOLA VALSENO Nicola Ieppi | UNIONE DELLA ROMAGNA FAENTINA | SINDACO DI SOLAROLO Fabio Ancorelli |

Tavola CLE. 28



| | | | |
|--|---|---|--|
| GRUPPO DI PROGETTAZIONE Daniela Babalini Federica Dini Daniela Negri Daria Stanzani Alessandro Poggiali Raffaella Sella Gabriele Tampieri | CONTRIBUTI Estrazione: Daniela Bernabei Stefano Fabone Daniela Mongardi Alessandro Poggiali Raffaella Sella Gabriele Tampieri Soprano: Tiziana Piancastelli | Aspetti paesistici e forestali: Luca Cabani Ariano Pedersoli Vicinanza Archeologica: Università di Bologna Dipartimento di Architettura Simona Tondelli (responsabile scientifico) Eliana Corticelli Stefania Proli | Coordinatore Linea per l'Emergenza: Luca Cabani Gruppo di lavoro URF: Antonio Millico Tiziana Rigola Samuel Sangiorgi |
| COORDINAMENTO TECNICO INTERCOMUNALE Maurizio Camanzi (Casola Bolognese) Attilio Gentili (Riolo Terme) Fausto Salvatori (Casola Valsenio) Cristina Santandrea (Solarolo) Laura Vecchi (Brisighella) | Aspetti storici: Diana Bellini Aspetti urbanistici: Maurizio Marani | Vulnerabilità sismica dei centri storici: Università degli Studi di Catania Caterina Carracci (responsabile scientifico) Salvatore Giuffrida (responsabile scientifico) Chiara Circo | Aspetti energetici - PSES: Massimo Donati Studio Seta - Faenza |
| ASPETTI NORMATIVI Lucio Angeli Luca Marchetti | Aspetti storici: Antonio Imparizzen Simone Toroni | Vulnerabilità sismica dei centri storici: Università degli Studi di Catania Caterina Carracci (responsabile scientifico) Salvatore Giuffrida (responsabile scientifico) Chiara Circo | Aspetti energetici - PSES: Massimo Donati Studio Seta - Faenza |
| SISTEMA INFORMATIVO TERRITORIALE Maurizio Benvenuti Antonio Imparizzen | Aspetti storici: Antonio Imparizzen Simone Toroni | Vulnerabilità sismica dei centri storici: Università degli Studi di Catania Caterina Carracci (responsabile scientifico) Salvatore Giuffrida (responsabile scientifico) Chiara Circo | Aspetti energetici - PSES: Massimo Donati Studio Seta - Faenza |
| PRODOTTORE Daniela Babalini Cristina Neri | | Vulnerabilità sismica dei centri storici: Università degli Studi di Catania Caterina Carracci (responsabile scientifico) Salvatore Giuffrida (responsabile scientifico) Chiara Circo | Aspetti energetici - PSES: Massimo Donati Studio Seta - Faenza |



- Confine comunale
- Corsi d'acqua
- Centro urbano
- Centro storico

Sistema di gestione dell'emergenza

- Edificio strategico
- Aggregato strutturale e/o unità strutturale interferente
- Aree di emergenza (ammassamento)
- Aree di emergenza (ricovero)
- Aree di emergenza (ammassamento-ricovero)
- Aree di emergenza (attesa)
- Infrastrutture di connessione
- Infrastrutture di accessibilità