



Regolamento Urbanistico ed Edilizio (RUE)

Comuni di Brisighella, Casola Valsenio, Castel Bolognese, Riolo Terme e Solarolo

RUE 2016

L.R. 24 marzo 2000, n. 20 e s.m.i. - "Disciplina generale sulla tutela e l'uso del territorio"

(A.1)_Tavola CLE. 24

RUE_ALLEGATI

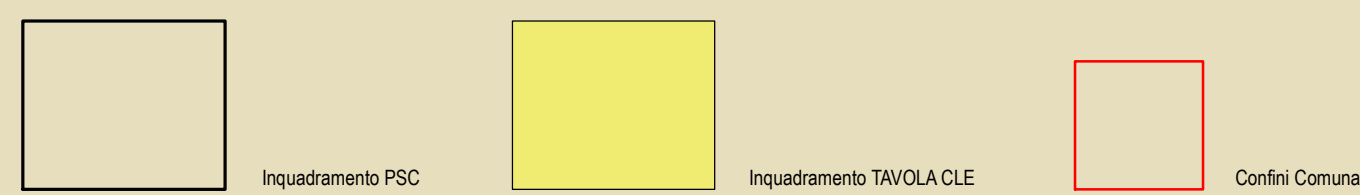
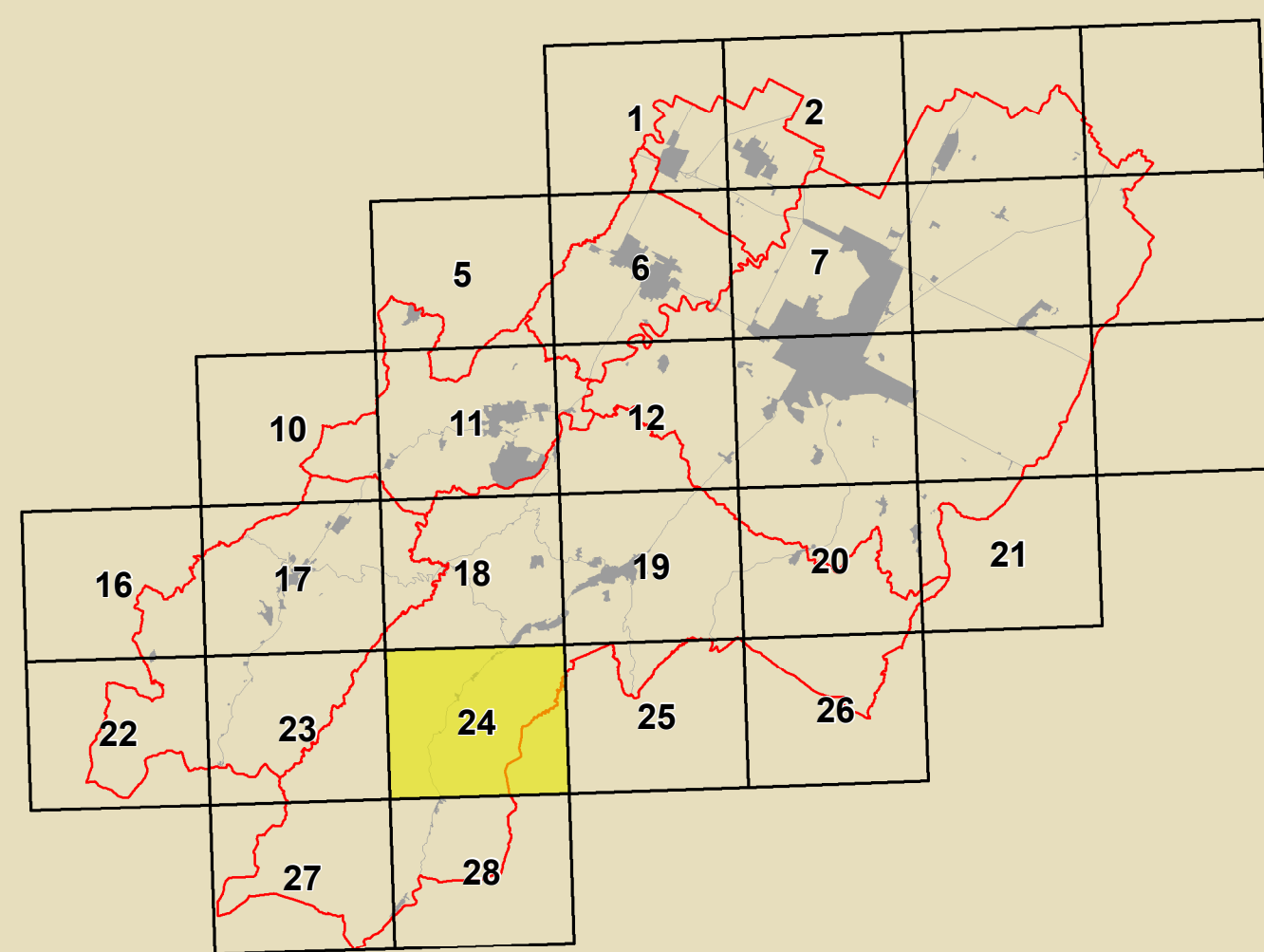
LA CLE DELL'UNIONE DELLA ROMAGNA FAENTINA

Scala 1:10000

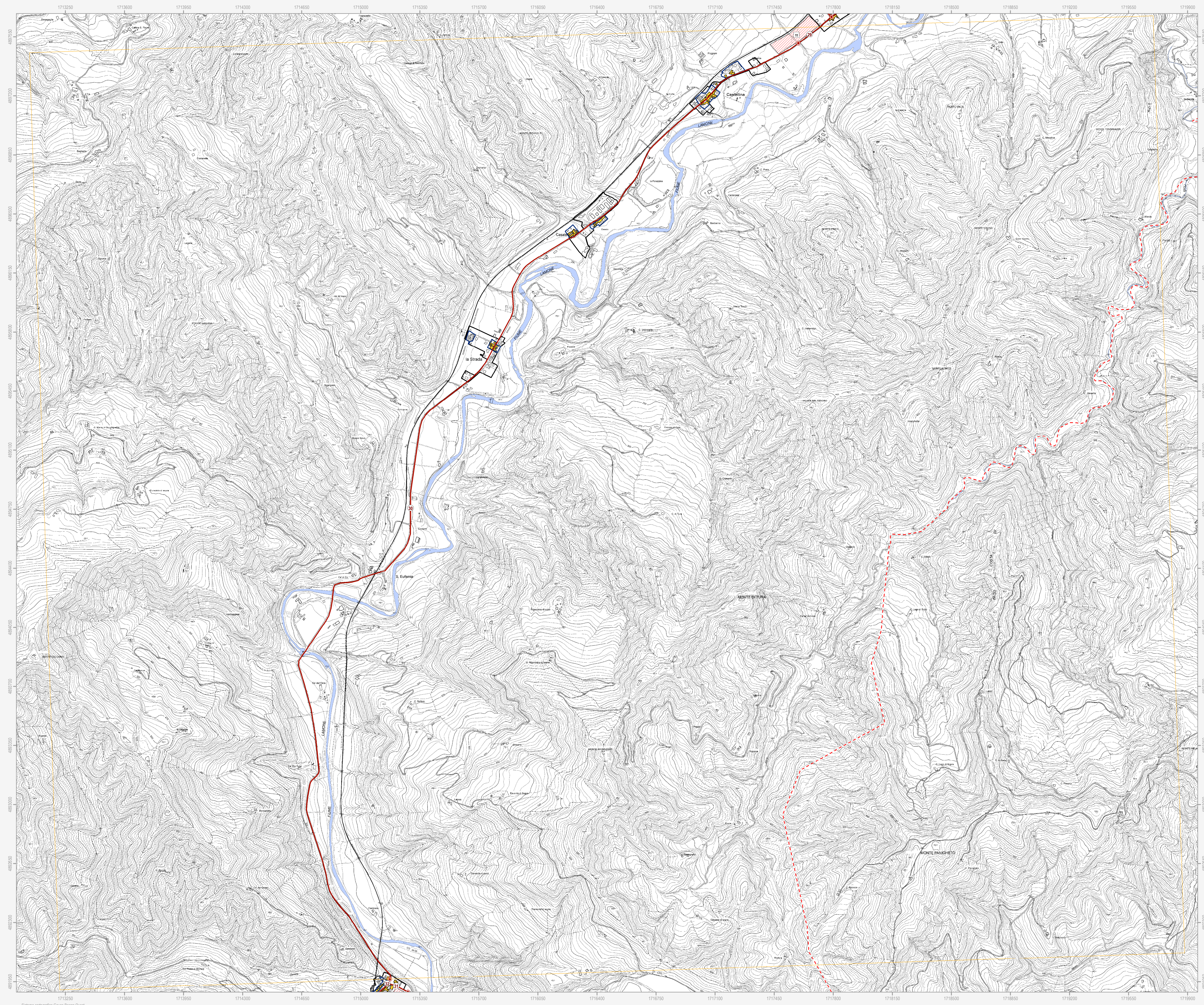
Adottato con atto di Consiglio dell'Unione della Romagna Faentina n. 61 del 21.12.2016
Approvato con atto di Consiglio dell'Unione della Romagna Faentina n. del

SINDACO DI FAENZA Giovanni Malpezzi	ASSESSORE ALLA PROGRAMMAZIONE TERRITORIALE Daniela Meluzzi	SINDACO DI CASTEL BOLOGNESE Daniela Meluzzi
SINDACO DI BRISIGHELLA Davide Misaroli	PROGETTO Ennio Nonni	SINDACO DI RIOLO TERME Alfonso Nicolardi
SINDACO DI CASOLA VALSENI Nicola Ieppi		SINDACO DI SOLAROLO Fabio Anzorelli

Tavola CLE. 24



GRUPPO DI PROGETTAZIONE Daniela Babalini Federica Dini Daniela Negri Daria Stanzaglia COORDINAMENTO TECNICO INTERCOMUNALE Muro Camarini (Castel Bolognese) Atto Gentili (Riolo Terme) Fausto Salvadori (Casola Valsenio) Laura Vecchi (Brisighella)	CONTRIBUTI Fiduciaristi Daniela Bernabei Stefano Faboni Daniela Mongari Alessandro Poggiali Raffaella Della Gabriele Tampieri Soprano Tiziana Pincastelli Aspetti urbanistici Lucio Angelini Luca Marchetti SISTEMA INFORMATIVO TERRITORIALE Muro Benarozzi Antonio Imparizzen PRODOTTORE Daniela Babalini Cinzia Neri	Aspetti agronomici e forestali Luca Cabani Alvaro Pedersoli Vicinanza Avanzata Università di Bologna Dipartimento di Architettura Simona Tondelli (responsabile scientifico) Elsa Corticelli Stefania Proli Università tecnica dei centri storici Università degli Studi di Calabria Caterina Carrocci (responsabile scientifico) Salvatore Guiffrida (responsabile scientifico) Chiara Cirio Margherita Guiffri Luciano A. Scuderi Aspetti paesaggistici Alessandro Poggiali	Coordinatore Linea per l'Emergenza Gruppo di lavoro URF Antonio Millico Tiziana Rigola Samuel Sangiorgi Aspetti energetici - PSES Massimo Donati Studio Seta - Faenza Architettura termale Soprintendenza Archeologica Regione Emilia-Romagna Chiara Guarnieri Presenza di patrimonio storico-artistico Stefano Scavroni - Giulio Massimo Bastiani Ennio Nonni Vera Venerucci
---	---	--	---



- Confine comunale
- Corsi d'acqua
- Centro urbano
- Centro storico

Sistema di gestione dell'emergenza

- Edificio strategico
- Aggregato strutturale e/o unità strutturale interferente
- Aree di emergenza (ammassamento)
- Aree di emergenza (ricovero)
- Aree di emergenza (ammassamento-ricovero)
- Aree di emergenza (attesa)
- Infrastrutture di connessione
- Infrastrutture di accessibilità