



# Regolamento Urbanistico ed Edilizio (RUE)

Comuni di Brisighella, Casola Valseno, Castel Bolognese, Riolo Terme e Solarolo

RUE 2016

L.R. 24 marzo 2000, n. 20 e s.m.i. - "Disciplina generale sulla tutela e l'uso del territorio"

(A.1)\_Tavola CLE. 23

RUE\_ALLEGATI

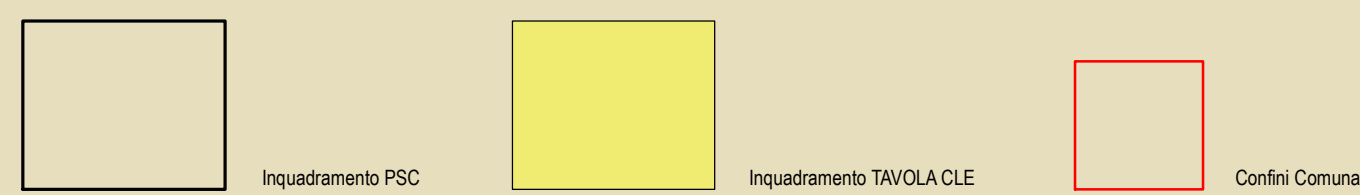
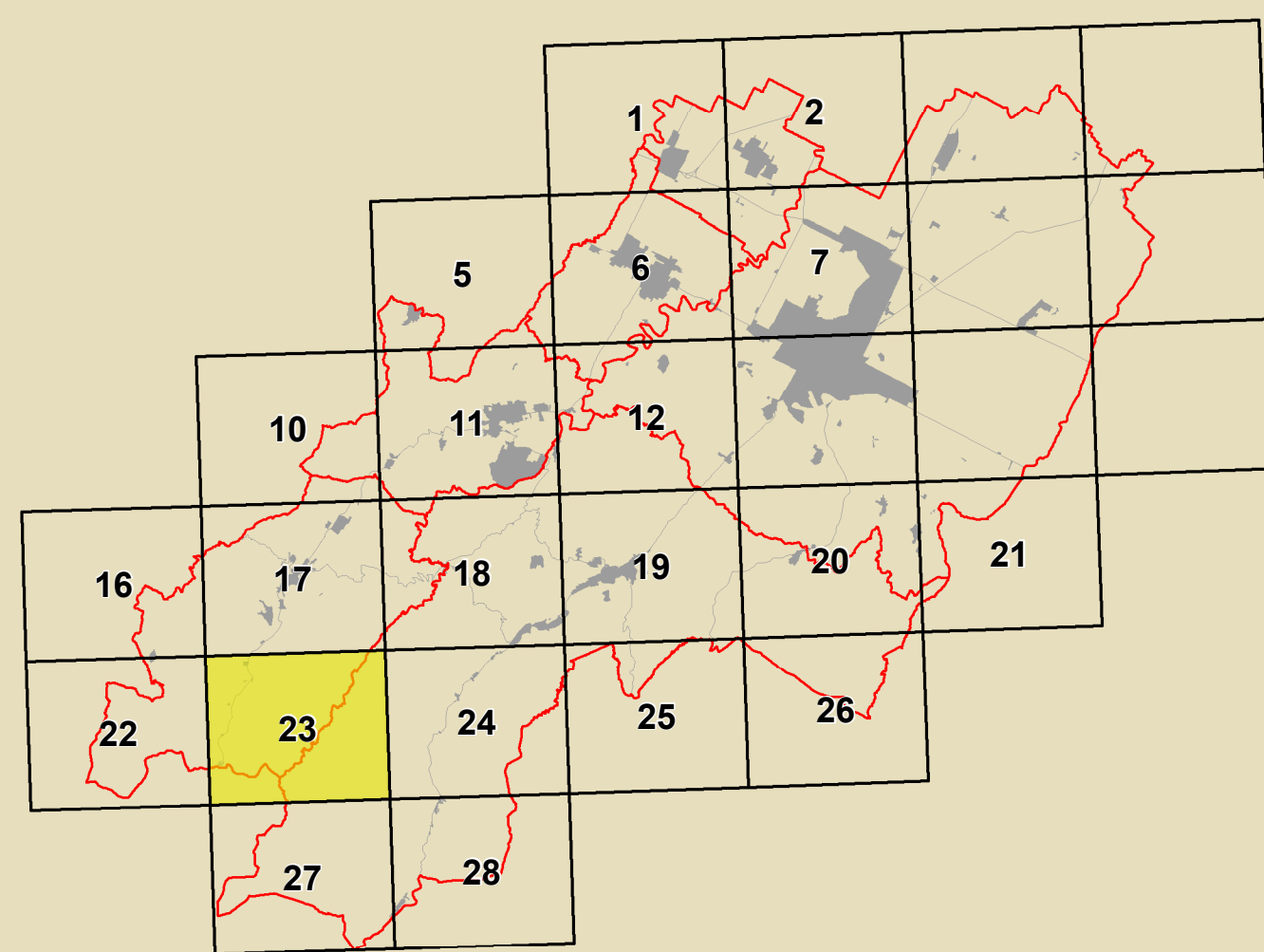
## LA CLE DELL'UNIONE DELLA ROMAGNA FAENTINA

Scala 1:10000

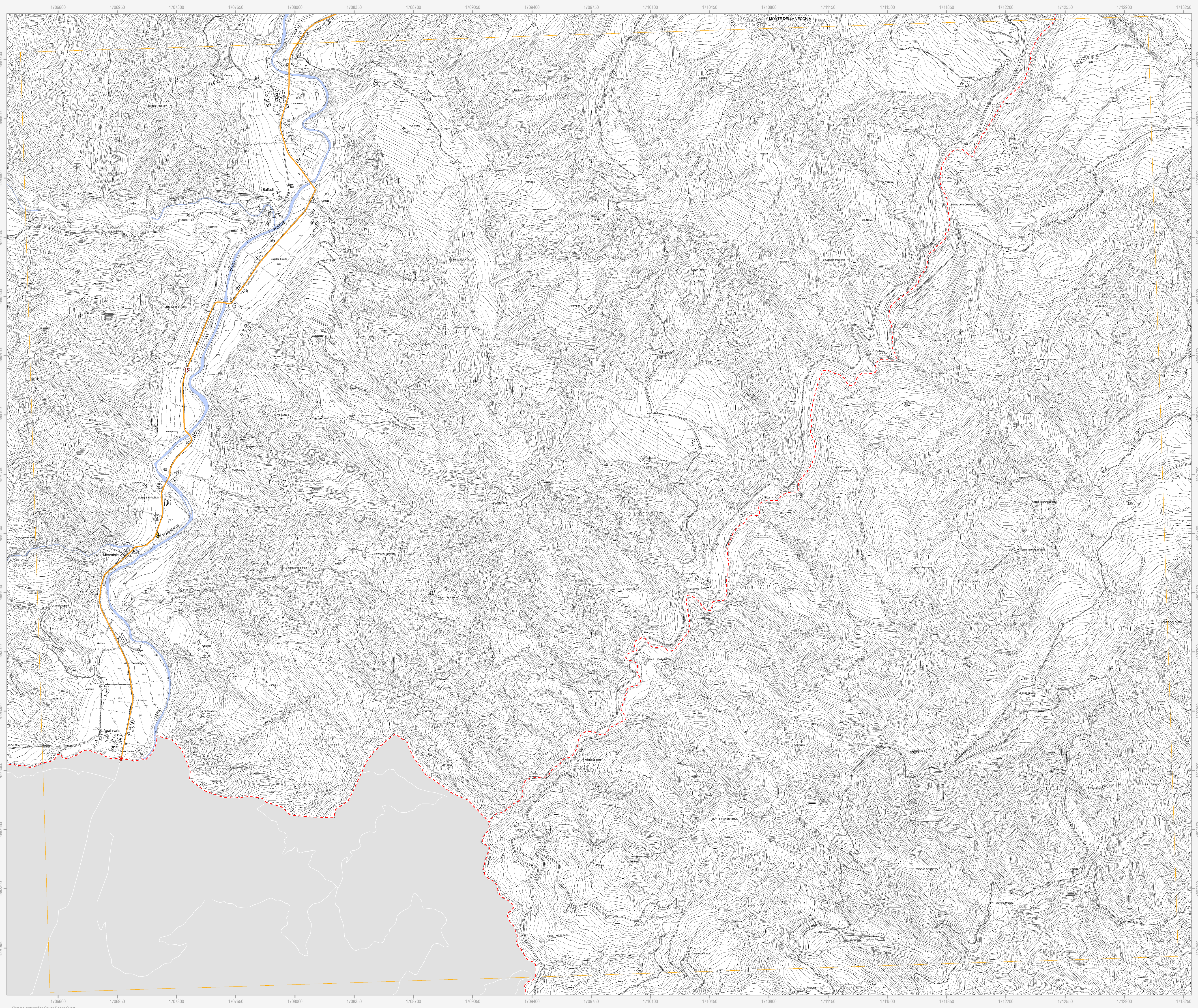
Adottato con atto di Consiglio dell'Unione della Romagna Faentina n. 61 del 21.12.2016  
Approvato con atto di Consiglio dell'Unione della Romagna Faentina n. del

SINDACO DI FAENZA Giovanni Malpezzi	ASSESSORE ALLA PROGRAMMAZIONE TERRITORIALE Daniele Meluzzi	SINDACO DI CASTEL BOLOGNESE Daniele Meluzzi
SINDACO DI BRISIGHELLA Davide Misirilli	PROGETTO Ennio Nonni	SINDACO DI RIOLI TERME Alfonso Nicolardi
SINDACO DI CASOLA VALSENSO Nicola Ieppi		SINDACO DI SOLAROLO Fabio Ancorini

### Tavola CLE. 23



<b>GRUPPO DI PROGETTAZIONE</b> Daniela Babalini Federica Dini Daniela Negri Daria Stanzani Alessandro Poggiali Raffaella Della Gabriele Tampieri	<b>CONTRIBUTI</b> Tabelle: Daniela Bernabei, Federica Dini, Daniela Negri, Daria Stanzani, Alessandro Poggiali, Raffaella Della, Gabriele Tampieri Segreteria: Tiziana Pincastelli Aspetti storici: Lucio Angelini, Luca Marchetti Aspetti urbanistici: Maurizio Marani Aspetti storici: Antonello Imparizzetti, Simona Torroni	Aspetti paesistici e forestali: Luca Cabani, Aivaro Pedersoli Vicinanza italiana: Università di Bologna, Dipartimento di Architettura, Simona Torroni (responsabile scientifico), Elisa Conicelli, Stefania Proli Vicinanza europea: Università degli Studi di Catania, Caterina Carrocci (responsabile scientifico), Salvatore Guiffrida (responsabile scientifico), Chiara Circo Aspetti paesistici: Margherita Guiffrida, Luciano A. Scuderi Aspetti paesistici: Alessandro Poggiali	Coordinatore Linea per l'Emergenza: Gruppo di lavoro URF, Antonio Milillo, Tiziana Rigola, Samuel Sangiorgi Aspetti energetici / PSES: Massimo Donati, Studio Seta - Faenza Architettura: Antonello Imparizzetti, Simona Torroni, Regione Emilia-Romagna, Chiara Guarnieri Presenza di partecipazione internazionale: Studio Gossolini - Giubilo, Massimo Bassiani, Ennio Nonni, Vito Venerucci
---	--	---	--



- Confine comunale
- Corsi d'acqua
- Centro urbano
- Centro storico

#### Sistema di gestione dell'emergenza

- Edificio strategico
- Aggregato strutturale e/o unità strutturale interferente
- Aree di emergenza (ammassamento)
- Aree di emergenza (ricovero)
- Aree di emergenza (ammassamento-ricovero)
- Aree di emergenza (attesa)
- Infrastrutture di connessione
- Infrastrutture di accessibilità