

Regolamento Urbanistico ed Edilizio (RUE)

Comuni di Brisighella, Casola Valseno, Castel Bolognese, Riolo Terme e Solarolo

RUE 2016

L.R. 24 marzo 2000, n. 20 e s.m.i. - "Disciplina generale sulla tutela e l'uso del territorio"

(A.1)_Tavola CLE.19

RUE_ALLEGATI

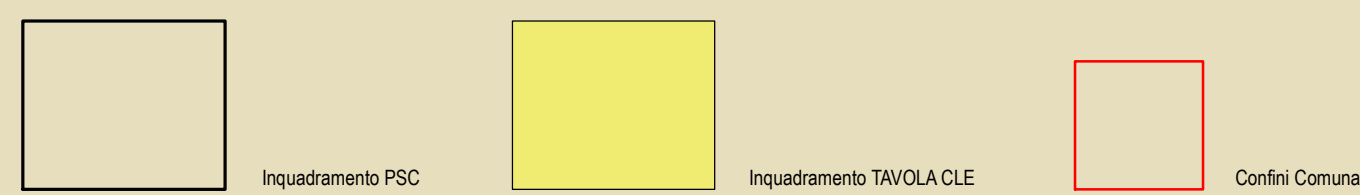
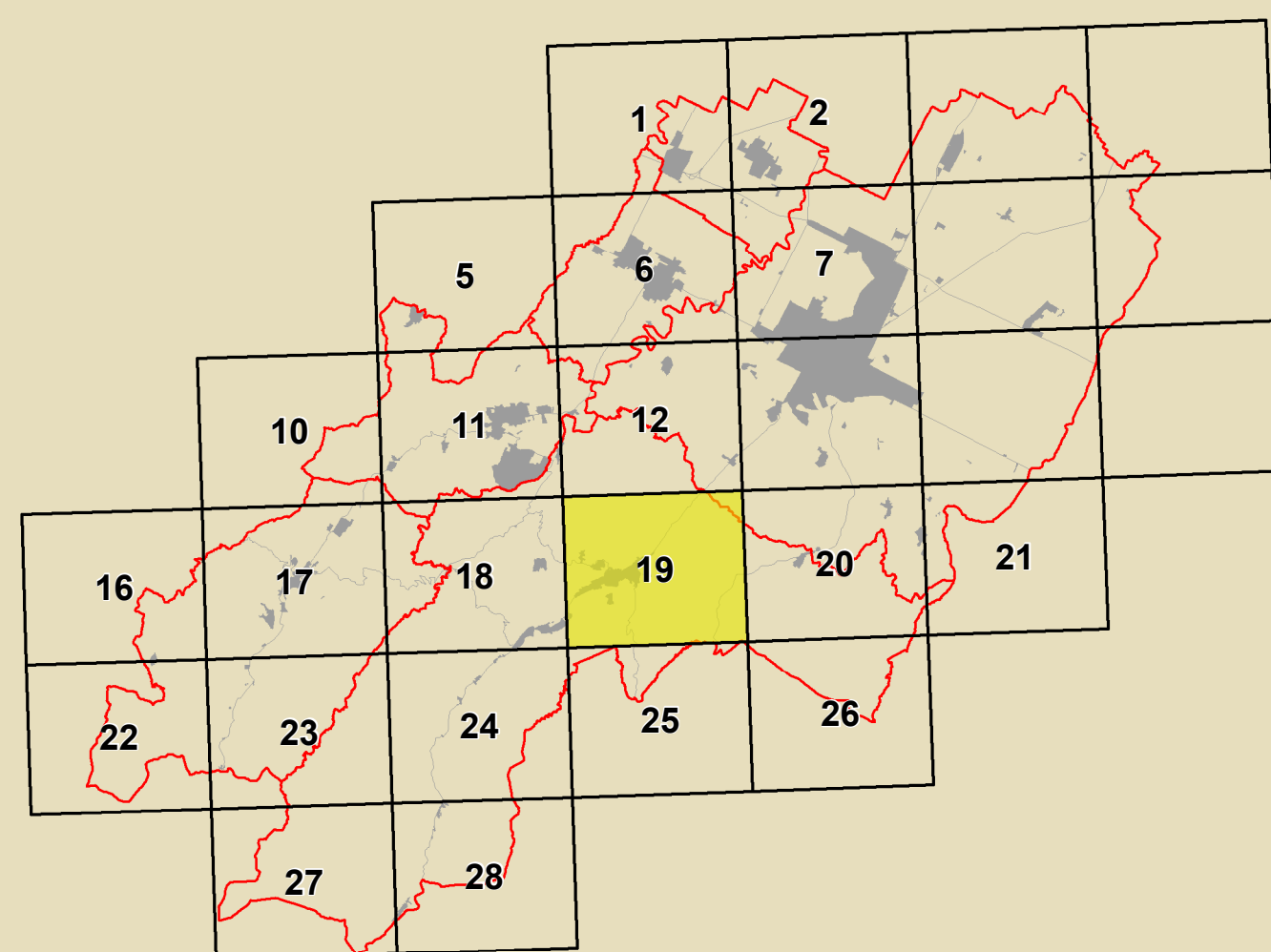
LA CLE DELL'UNIONE DELLA ROMAGNA FAENTINA

Scala 1:10000

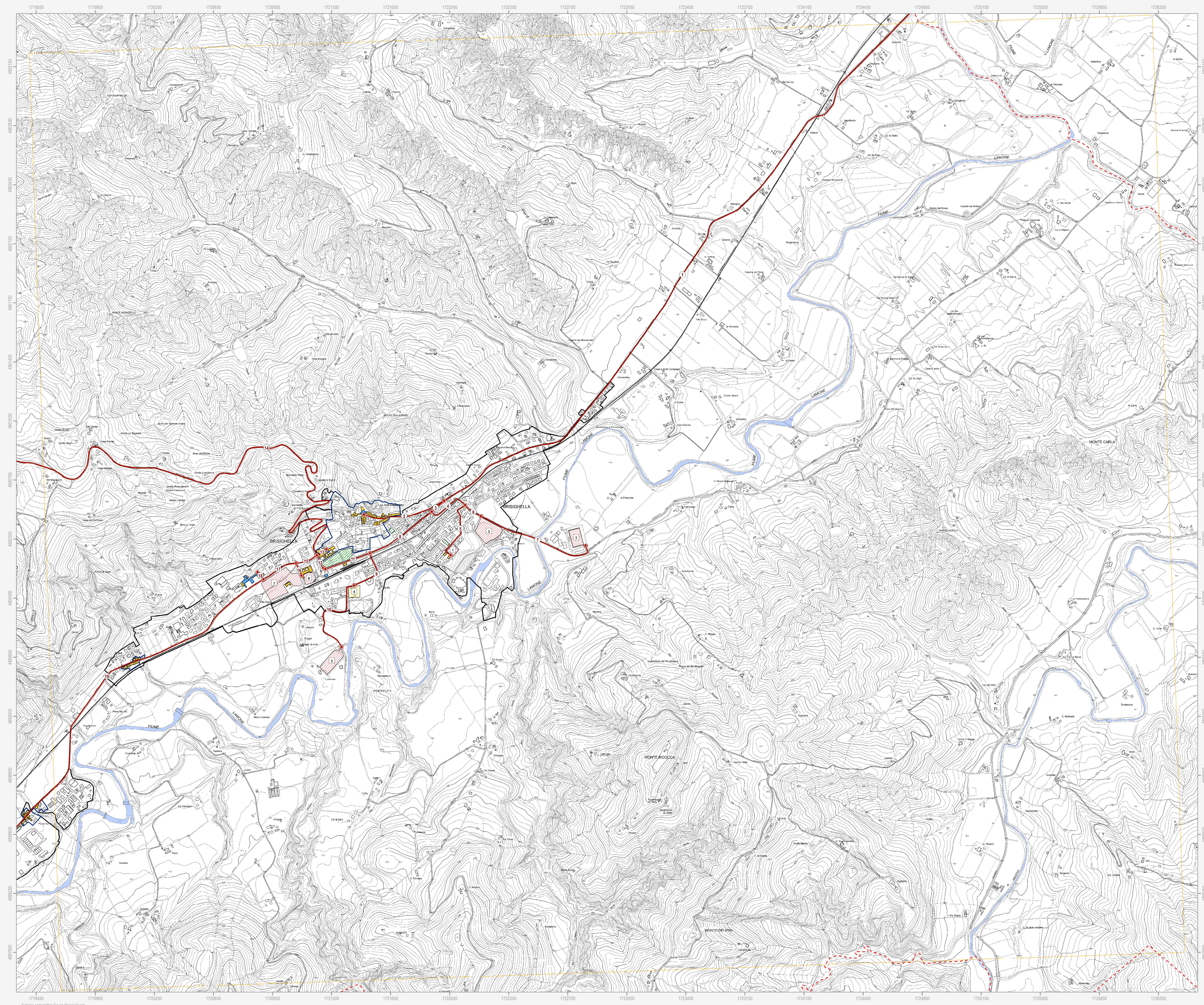
Adottato con atto di Consiglio dell'Unione della Romagna Faentina n. 61 del 21.12.2016
Approvato con atto di Consiglio dell'Unione della Romagna Faentina n. del

SINDACO DI FAENZA Giovanni Malpezzi	ASSESSORE ALLA PROGRAMMAZIONE TERRITORIALE Daniele Meluzzi	SINDACO DI CASTEL BOLOGNESE Daniele Meluzzi
SINDACO DI BRISIGHELLA Davide Misirilli	PROGETTO Ernio Nonni	SINDACO DI RIOLO TERME Alfonso Nicolardi
SINDACO DI CASOLA VALSENO Nicola Ieppi		SINDACO DI SOLAROLO Fabio Ancorelli

Tavola CLE.19



GRUPPO DI PROGETTAZIONE Daniele Babalini Federica Dini Daniela Negri Daria Stanzaga CORORDINAMENTO TECNICO INTERCOMUNALE Muro Camanzi (Castel Bolognese) Atto Gentili (Riolo Terme) Fausto Salvatori (Casola Valseno) Cristina Santandrea (Solarolo) Laura Vecchi (Brisighella)	CONTRIBUTI Elettorali Daniele Bernabei Stefano Faboni Daniele Moggi Alessandro Poggiali Raffaella Sella Gabriele Tampieri Soprano Tiziana Piancastelli Aspetti patrimoniali Lucio Angelini Luca Marchetti SISTEMA INFORMATIVO TERRITORIALE Muro Benarozzi Antonio Imparizzen PRODOTTORE Daniele Babalini Crista Neri	Aspetti paesistici e forestali Luca Catani Ariano Pedersoli Vicinanza urbanistica Università di Bologna Dipartimento di Architettura Simona Tondelli (responsabile scientifico) Elika Conicelli Stefania Proli Vulnerabilità sismica dei centri storici Università degli Studi di Calabria Caterina Caracciolo (responsabile scientifico) Salvatore Guiffrida (responsabile scientifico) Chiara Cirio Margherita Guiffri Luciano A. Scuderi Aspetti paesaggistici Alessandro Poggiali	Coordinatore Linea per il Territorio Gruppo di lavoro URF Antonio Milillo Tiziana Rigola Samuel Sangiorgi Aspetti energetici - PSES Massimo Donati Studio Seta - Faenza Architettura territoriale Soprintendenza Archeologica Regione Emilia-Romagna Chiara Guarnieri Pianificazione partecipativa intercomunale Stefano Scavroni - Giulio Massimo Bassani Ennio Martino Vina Venerucci
--	---	--	---



- Confine comunale
 - Corsi d'acqua
 - Centro urbano
 - Centro storico
- Sistema di gestione dell'emergenza**
- Edificio strategico
 - Aggregato strutturale e/o unità strutturale interferente
 - Aree di emergenza (ammassamento)
 - Aree di emergenza (ricovero)
 - Aree di emergenza (ammassamento-ricovero)
 - Aree di emergenza (attesa)
 - Infrastrutture di connessione
 - Infrastrutture di accessibilità