

Regolamento Urbanistico ed Edilizio (RUE)

Comuni di Brisighella, Casola Valseno, Castel Bolognese, Riolo Terme e Solarolo

RUE 2016

L.R. 24 marzo 2000, n. 20 e s.m.i. - "Disciplina generale sulla tutela e l'uso del territorio"

(A.1)_Tavola CLE. 18

RUE_ALLEGATI

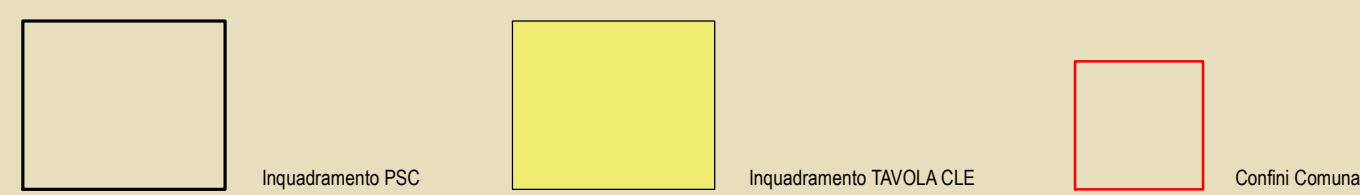
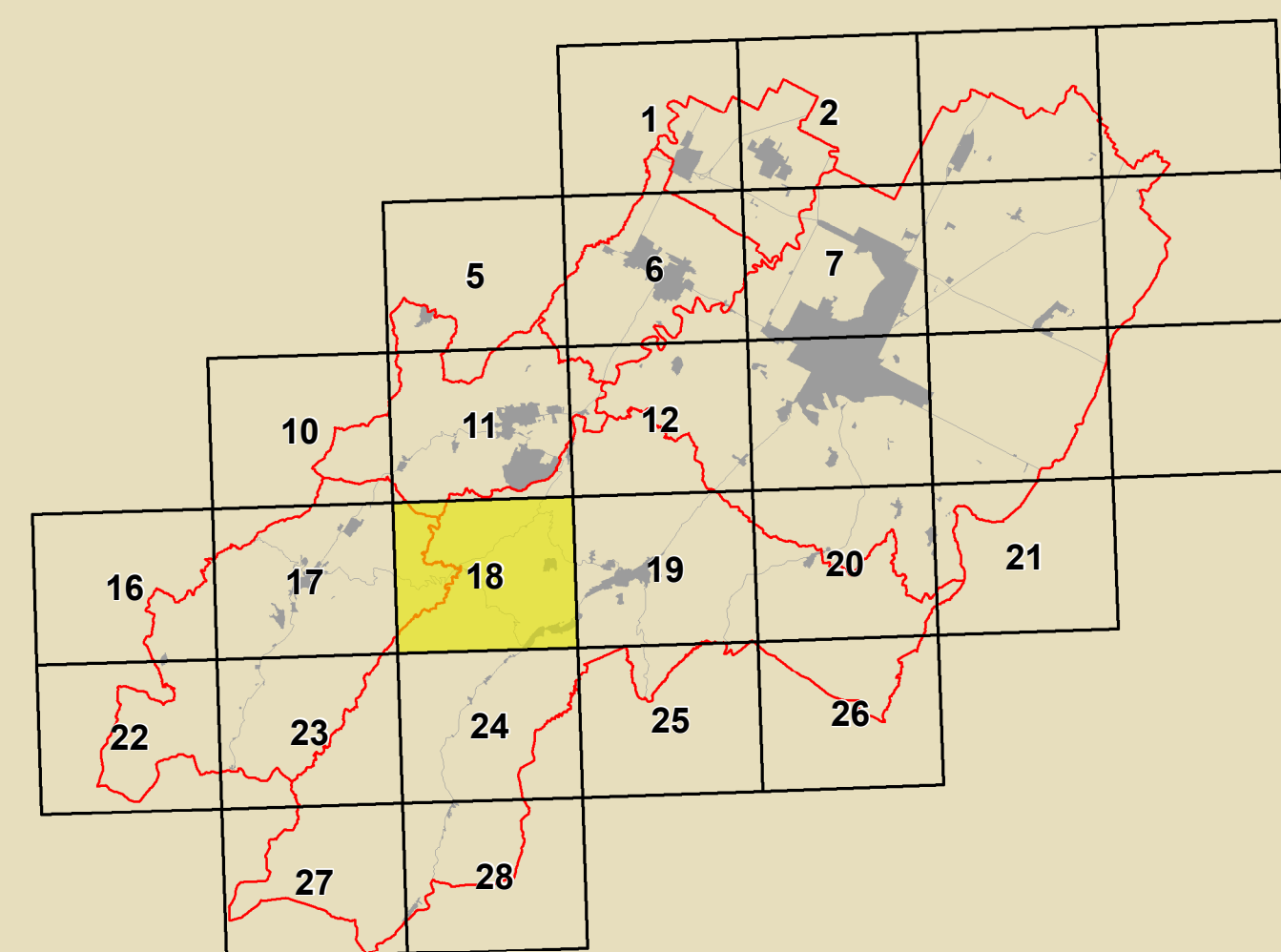
LA CLE DELL'UNIONE DELLA ROMAGNA FAENTINA

Scala 1:10000

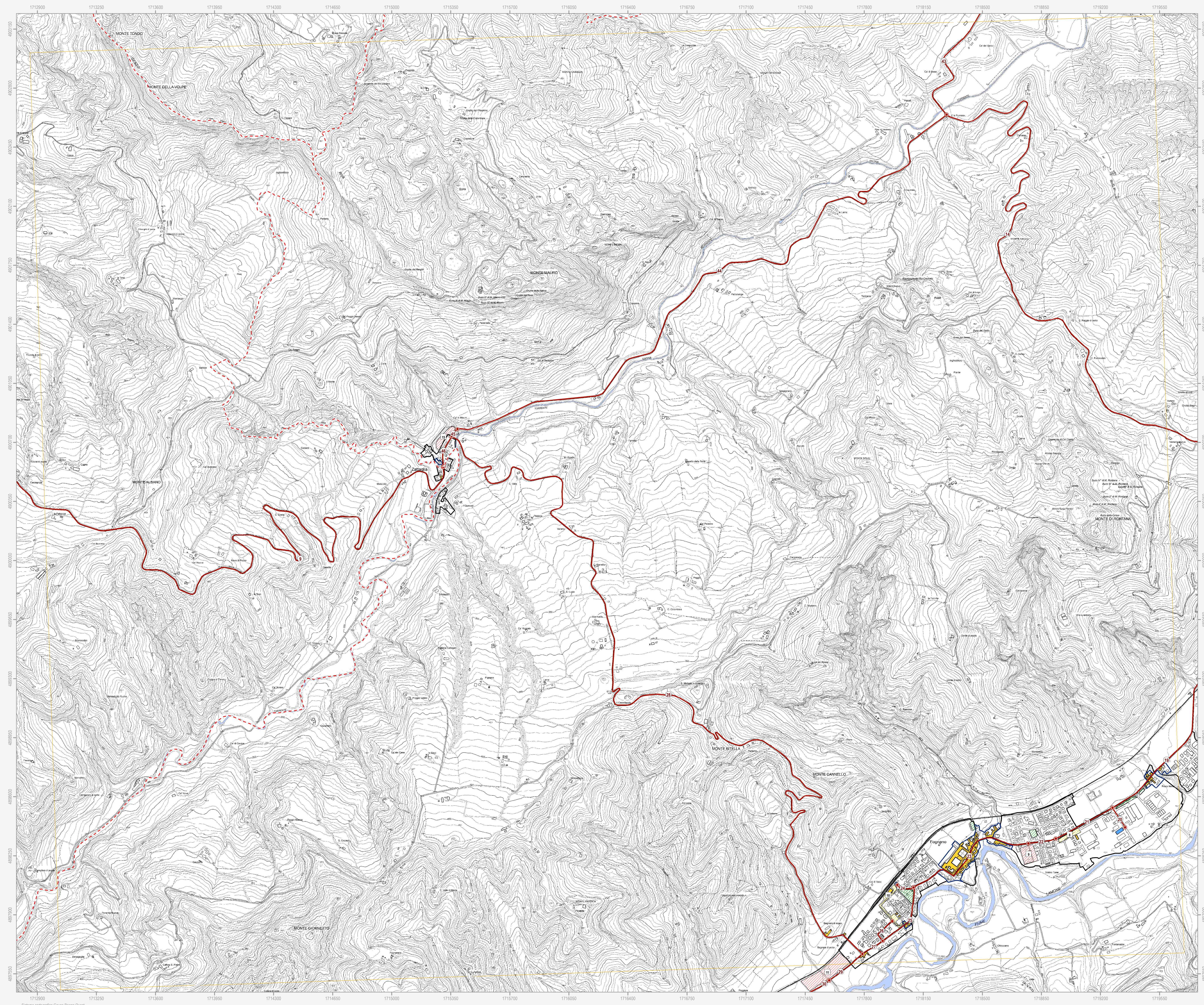
Adottato con atto di Consiglio dell'Unione della Romagna Faentina n. 61 del 21.12.2016
Approvato con atto di Consiglio dell'Unione della Romagna Faentina n. del

SINDACO DI FAENZA Giovanni Malpezzi	ASSESSORE ALLA PROGRAMMAZIONE TERRITORIALE Daniele Meluzzi	SINDACO DI CASTEL BOLOGNESE Daniele Meluzzi
SINDACO DI BRISIGHELLA Davide Misaroli	PROGETTO Ernio Nonni	SINDACO DI RIOLO TERME Alfonso Nicolardi
SINDACO DI CASOLA VALSENO Nicola Ieppi		SINDACO DI SOLAROLO Fabio Ancorelli

Tavola CLE. 18



GRUPPO DI PROGETTAZIONE Daniele Babalini Federica Dini Daniela Negri Daria Stanzaglia Alessandro Poggiali Raffaella Sella Gabriele Tampieri	CONTRIBUTI Fiduciaristi Daniele Bernabei Stefano Fabozzi Daniele Moggi Alessandro Poggiali Raffaella Sella Gabriele Tampieri Soprano Tiziana Pincastelli	Aspetti paesistici e forestali Luca Cabani Alvaro Pedersoli Valutazione ambientale Università di Bologna Dipartimento di Architettura Simona Tondelli (responsabile scientifico) Elisa Conicelli Stefania Proli	Condizioni Limite per l'Emergenza Gruppo di lavoro URF Antonio Millico Tiziana Rigola Samuel Sangiorgi
COORDINAMENTO TECNICO INTERCOMUNALE Miuro Camanzi (Castel Bolognese) Atto Gentili (Riolo Terme) Fausto Salvatori (Casola Valseno) Cristina Santandrea (Solarolo) Laura Vecchi (Brisighella)	Aspetti energetici - PSES Massimo Donati Studio Seta - Faenza	Valutabilità tecnica dei centri storici Università degli Studi di Calabria Caterina Carracci (responsabile scientifico) Salvatore Guiffrida (responsabile scientifico) Chiara Cirio	Aspetti energetici - PSES Massimo Donati Studio Seta - Faenza
ASSETTI MORFOTOPOGRAFICI Lucio Angelini Luca Marchetti	Aspetti paesistici Diana Bellini	Valutabilità tecnica dei centri storici Università degli Studi di Calabria Caterina Carracci (responsabile scientifico) Salvatore Guiffrida (responsabile scientifico) Chiara Cirio	Aspetti energetici - PSES Massimo Donati Studio Seta - Faenza
SISTEMA INFORMATIVO TERRITORIALE Miuro Benacotti Antonio Imparizzen Simone Toroni	Aspetti paesistici Antonio Imparizzen Simone Toroni	Valutabilità tecnica dei centri storici Università degli Studi di Calabria Caterina Carracci (responsabile scientifico) Salvatore Guiffrida (responsabile scientifico) Chiara Cirio	Aspetti energetici - PSES Massimo Donati Studio Seta - Faenza
PRODOTTORE Daniele Babalini Cinzia Neri	Aspetti paesistici Antonio Imparizzen Simone Toroni	Valutabilità tecnica dei centri storici Università degli Studi di Calabria Caterina Carracci (responsabile scientifico) Salvatore Guiffrida (responsabile scientifico) Chiara Cirio	Aspetti energetici - PSES Massimo Donati Studio Seta - Faenza



- Confine comunale
- Corsi d'acqua
- Centro urbano
- Centro storico

Sistema di gestione dell'emergenza

- Edificio strategico
- Aggregato strutturale e/o unità strutturale interferente
- Aree di emergenza (ammassamento)
- Aree di emergenza (ricovero)
- Aree di emergenza (ammassamento-ricovero)
- Aree di emergenza (attesa)
- Infrastrutture di connessione
- Infrastrutture di accessibilità