



Regolamento Urbanistico ed Edilizio (RUE)

Comuni di Brisighella, Casola Valsenio, Castel Bolognese, Riolo Terme e Solarolo

RUE 2016

L.R. 24 marzo 2000, n. 20 e s.m.i. - "Disciplina generale sulla tutela e l'uso del territorio"

(A.1) Tavola CLE. 10

RUE_ALLEGATI

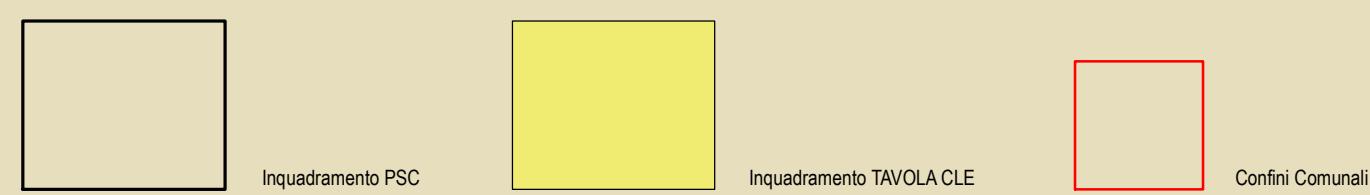
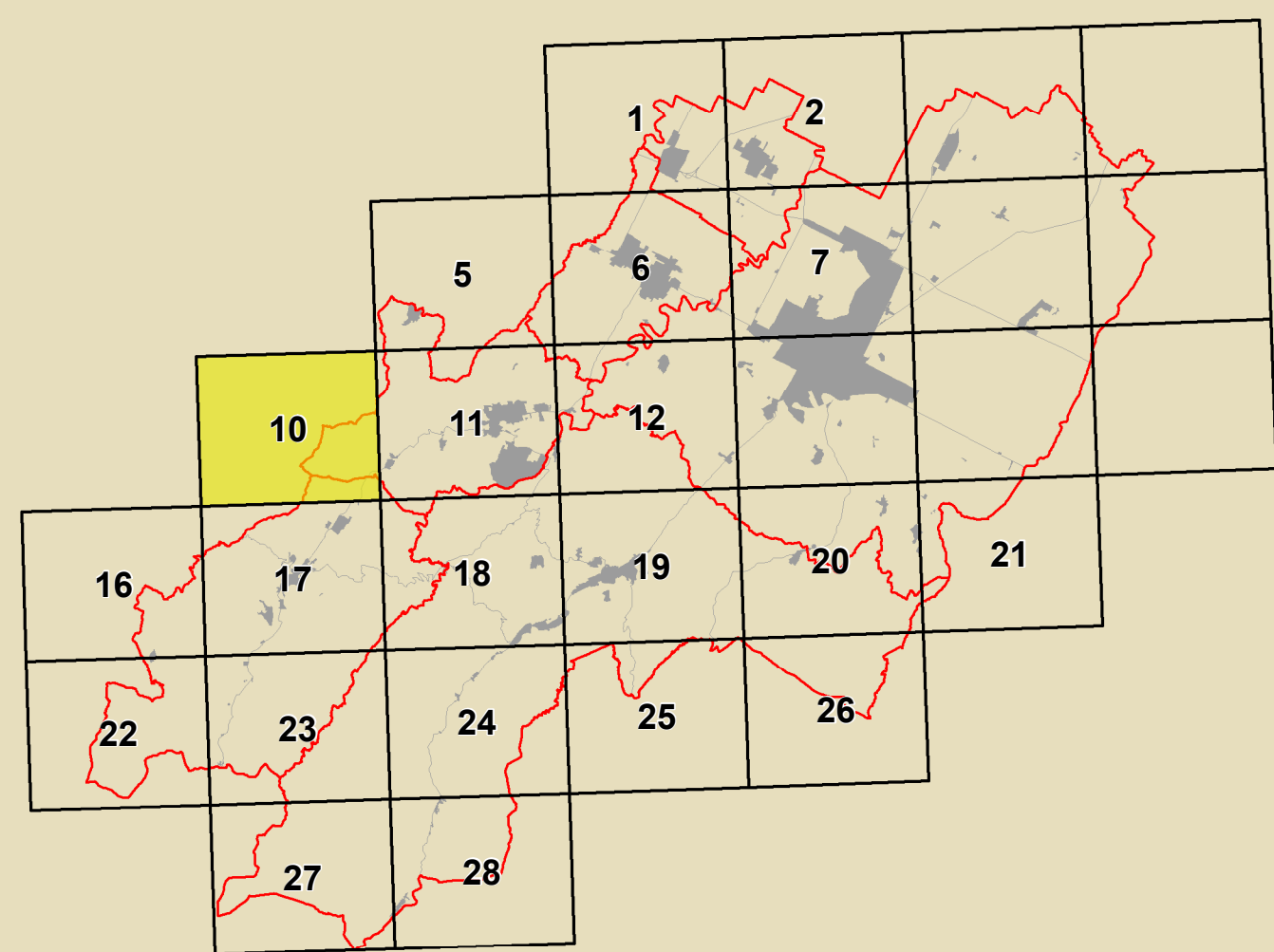
LA CLE DELL'UNIONE DELLA ROMAGNA FAENTINA

Scala 1:10000

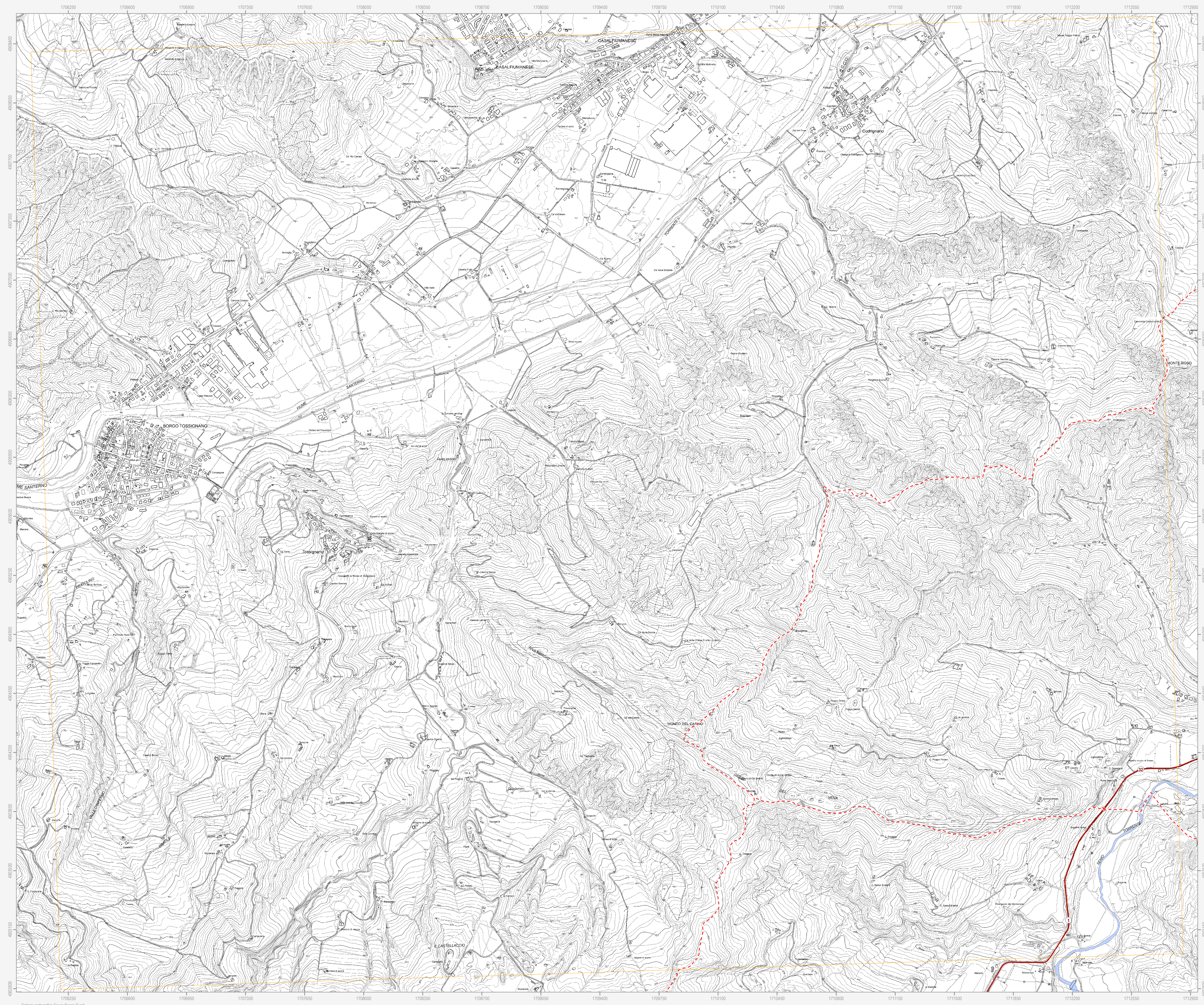
Adottato con atto di Consiglio dell'Unione della Romagna Faentina n. 61 del 21.12.2016
Approvato con atto di Consiglio dell'Unione della Romagna Faentina n. del

SINDACO DI FAENZA Giovanni Malpezzi	ASSESSORE ALLA PROGRAMMAZIONE TERRITORIALE Daniele Meluzzi	SINDACO DI CASTEL BOLOGNESE
SINDACO DI BRISIGHELLA Davide Misirilli	PROGETTO Ernio Nonni	SINDACO DI RIOLI TERME Alfonso Nicolardi
SINDACO DI CASOLA VALSENI Nicola Ieppi		SINDACO DI SOLAROLO Fabio Ancorelli

Tavola CLE. 10



GRUPPO DI PROGETTAZIONE Daniele Babalini Federica Dini Daniela Negri Daria Stanzaga CORORDINAMENTO TECNICO INTERCOMUNALE Muro Camarini (Castel Bolognese) Atto Gentili (Riolo Terme) Fausto Salvatori (Casola Valsenio) Cristina Santandrea (Solarolo) Laura Vecchi (Brisighella)	CONTRIBUTI Tribunali Daniele Bernabei Stefano Faboni Daniele Mongari Alessandro Poggiali Raffaella Sella Gabriele Tampieri Soprint. Tiziana Pincastelli Aspetti storico-artistici Lucio Angelini Luca Marchetti SISTEMA INFORMATIVO TERRITORIALE Muro Benarozzi Antonio Imparizzen PRODOTTORE Daniele Babalini Crista Neri	Aspetti paesistico e forestali Luca Catani Alvaro Pedersoli Vigilanza urbanistica Università degli Studi di Calabria Dipartimento di Architettura Simona Tondelli (responsabile scientifico) Elsa Conticelli Stefania Proli Valutabilità tecnica dei centri storici Diana Bellini Caterina Carracci (responsabile scientifico) Salvatore Guiffrida (responsabile scientifico) Chiara Circo Margherita Guiffi Luciano A. Scuderi Aspetti paesaggistici Alessandro Poggiali	Coordinatore Linea per l'Emergenza Gruppo di lavoro URF Antonio Milillo Tiziana Rigola Samuel Sangiorgi Aspetti energetici - PSES Massimo Donati Studio Seta - Faenza Architettura Soprintendenza Archeologica Regione Emilia-Romagna Chiara Guarnieri Pianificazione partecipativa intercomunale Studio Geronzi - Guibio Massimo Basiliani Ennio Maritano Vina Venerucci
--	---	--	---



- Confine comunale
- Corsi d'acqua
- Centro urbano
- Centro storico

Sistema di gestione dell'emergenza

- Edificio strategico
- Aggregato strutturale e/o unità strutturale interferente
- Aree di emergenza (ammassamento)
- Aree di emergenza (ricovero)
- Aree di emergenza (ammassamento-ricovero)
- Aree di emergenza (attesa)
- Infrastrutture di connessione
- Infrastrutture di accessibilità