

# Regolamento Urbanistico ed Edilizio (RUE)

Comuni di Brisighella, Casola Valseno, Castel Bolognese, Riolo Terme e Solarolo

RUE 2016

L.R. 24 marzo 2000, n. 20 e s.m.i. - "Disciplina generale sulla tutela e l'uso del territorio"

(A.1) Tavola CLE.2

RUE\_ALLEGATI

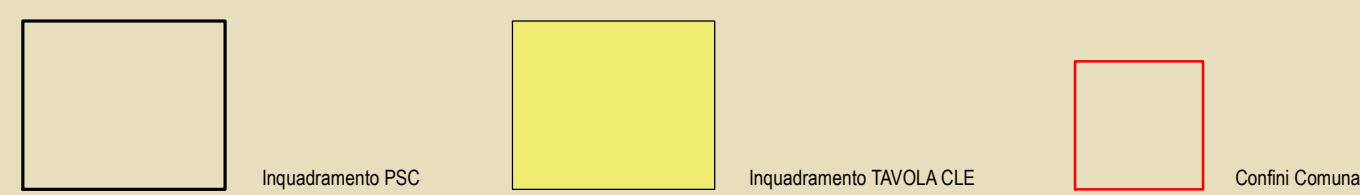
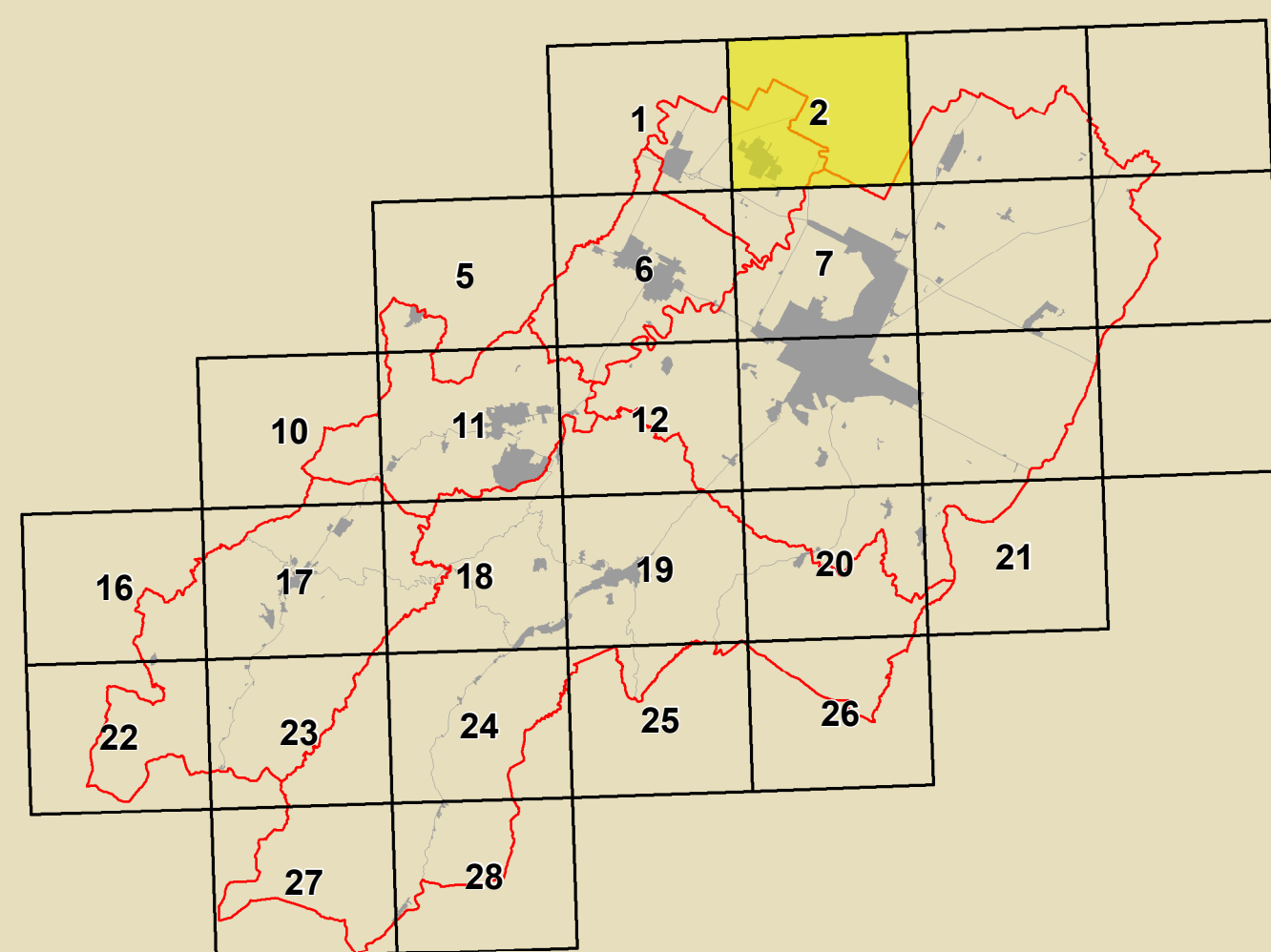
## LA CLE DELL'UNIONE DELLA ROMAGNA FAENTINA

Scala 1:10000

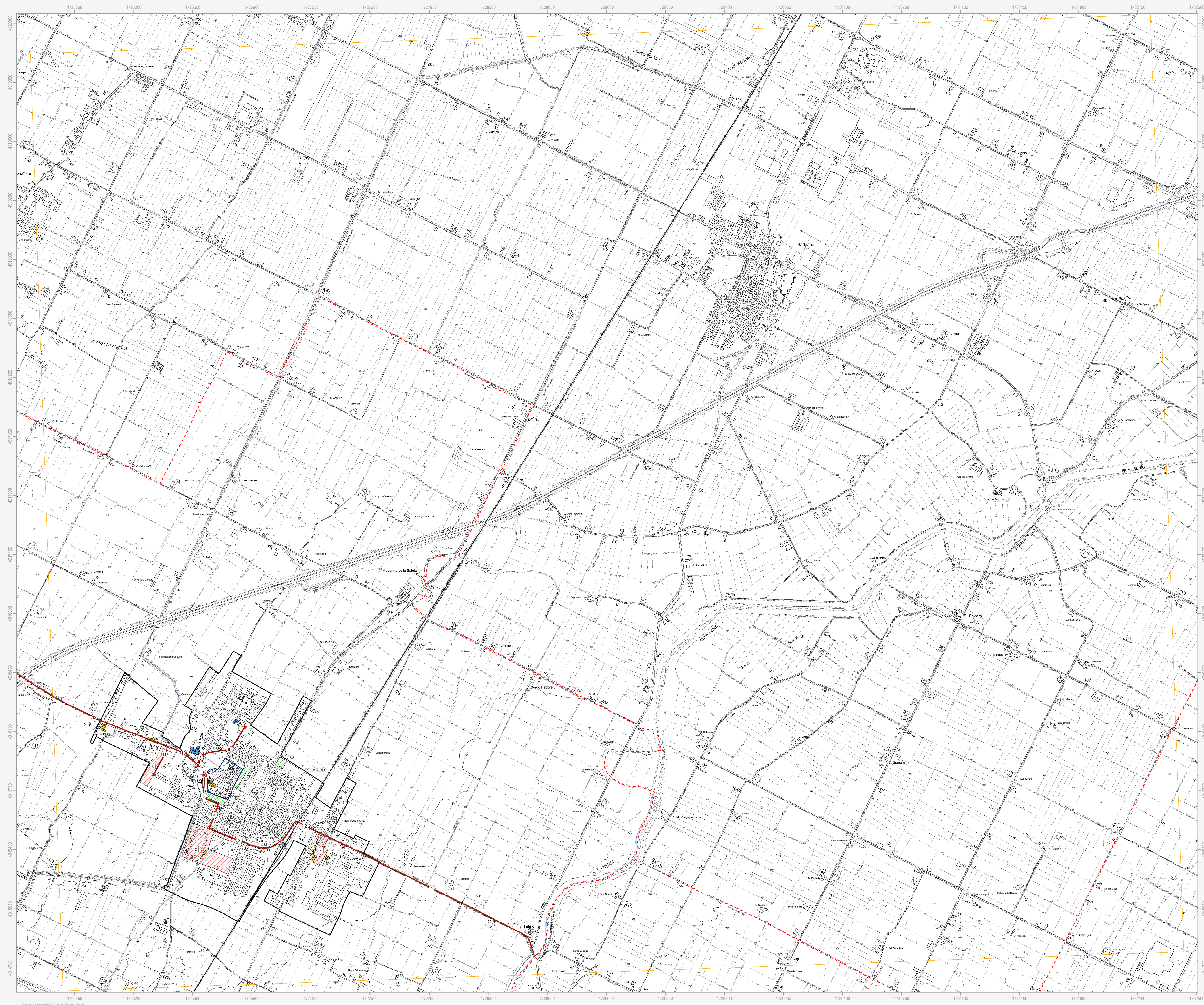
Adottato con atto di Consiglio dell'Unione della Romagna Faentina n. 61 del 21.12.2016  
Approvato con atto di Consiglio dell'Unione della Romagna Faentina n. del

SINDACO DI FAENZA Giovanni Malpezzi	ASSESSORE ALLA PROGRAMMAZIONE TERRITORIALE Daniela Meluzzi	SINDACO DI CASTEL BOLOGNESE Daniela Meluzzi
SINDACO DI BRISIGHELLA Davide Misirli	PROGETTO Ennio Nonni	SINDACO DI RIOLI TERME Alfonso Nicolardi
SINDACO DI CASOLA VALSENO Nicola Ieppi		SINDACO DI SOLAROLO Fabio Anzolini

### Tavola CLE.2



<b>GRUPPO DI PROGETTAZIONE</b> Daniela Babalini Federica Dini Daniela Negri Davide Storagnia CORORDINAMENTO TECNICO INTERCOMUNALE Muro Camarini (Castel Bolognese) Atto Gentili (Riolo Terme) Fausto Salvatori (Casola Valseno) Luca Vecchi (Brisighella)	<b>CONTRIBUTI</b> Emanuela Daniela Bernabei Stefano Fabroni Daniela Mongardi Alessandro Poggiali Raffaella Sella Gabriele Tampieri Sergio Tiziana Pincastelli	Aspetti paesistici e forestali Luca Catani Alvaro Pedercoli Vicinanza urbanistica Università di Bologna Dipartimento di Architettura Simona Tondelli (responsabile scientifico) Elsa Conicelli Stefania Proci Università tecnica dei centri storici Università degli Studi di Calabria Caterina Carracci (responsabile scientifico) Salvatore Guiffrida (responsabile scientifico) Chiara Cirio Margherita Guiffri Luciano A. Scuderi	Condizioni Lottizzazione per l'edilizia Gruppo di lavoro URP Antonio Milio Tiziana Regina Samuel Sangiorgi Aspetti energetici - PSES Massimo Donati Stefano Seta - Faenza Architettura territoriale Sportellatura Archeologica Regione Emilia-Romagna Chiara Guarnieri Pianificazione partecipativa intercomunale Stefano Scavroni - Guadalupe Massimo Basiani Ennio Marini Vera Venerucci
<b>ASPETTI NORMATIVI</b> Luca Angelini Luca Marchetti <b>SISTEMA INFORMATIVO TERRITORIALE</b> Muro Benvenuti Antonio Imparizzen <b>PRODOTTORE</b> Daniela Babalini Cinzia Neri	Aspetti paesistici Diana Bellini Aspetti urbanistici Maurizio Marani Aspetti storici Antonio Imparizzen Simone Torroni	Aspetti paesistici e forestali Luca Catani Alvaro Pedercoli Vicinanza urbanistica Università di Bologna Dipartimento di Architettura Simona Tondelli (responsabile scientifico) Elsa Conicelli Stefania Proci Università tecnica dei centri storici Università degli Studi di Calabria Caterina Carracci (responsabile scientifico) Salvatore Guiffrida (responsabile scientifico) Chiara Cirio Margherita Guiffri Luciano A. Scuderi Aspetti paesistici Alessandro Poggiali	Condizioni Lottizzazione per l'edilizia Gruppo di lavoro URP Antonio Milio Tiziana Regina Samuel Sangiorgi Aspetti energetici - PSES Massimo Donati Stefano Seta - Faenza Architettura territoriale Sportellatura Archeologica Regione Emilia-Romagna Chiara Guarnieri Pianificazione partecipativa intercomunale Stefano Scavroni - Guadalupe Massimo Basiani Ennio Marini Vera Venerucci



- Confine comunale
- Corsi d'acqua
- Centro urbano
- Centro storico

#### Sistema di gestione dell'emergenza

- Edificio strategico
- Aggregato strutturale e/o unità strutturale interferente
- Aree di emergenza (ammassamento)
- Aree di emergenza (ricovero)
- Aree di emergenza (ammassamento-ricovero)
- Aree di emergenza (attesa)
- Infrastrutture di connessione
- Infrastrutture di accessibilità