

Regolamento Urbanistico ed Edilizio (RUE)

Comuni di Brisighella, Casola Valsenio, Castel Bolognese, Riolo Terme e Solarolo

RUE 2016

L.R. 24 marzo 2000, n. 20 e s.m.i. - "Disciplina generale sulla tutela e l'uso del territorio"

(A.1) Tavola CLE. 1

RUE_ALLEGATI

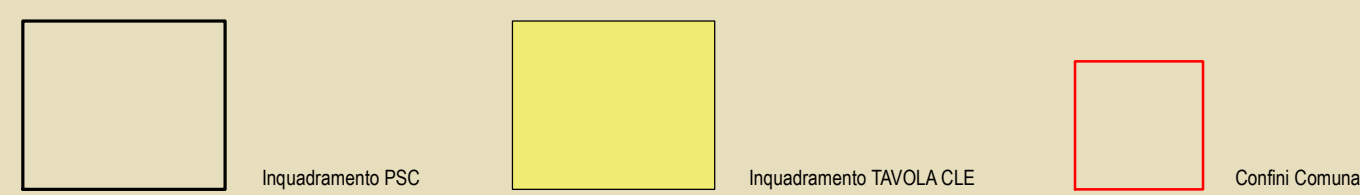
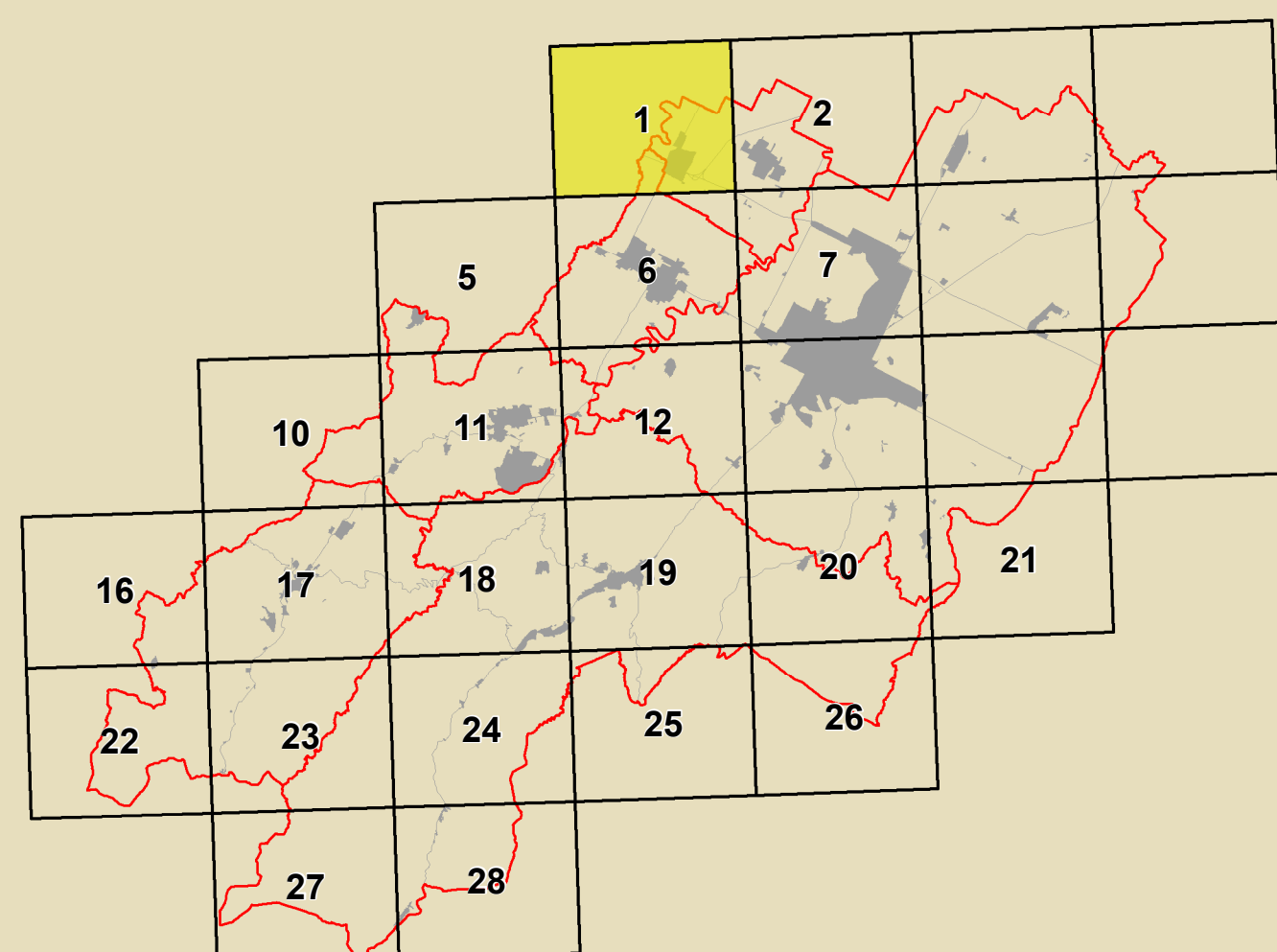
LA CLE DELL'UNIONE DELLA ROMAGNA FAENTINA

Scala 1:10000

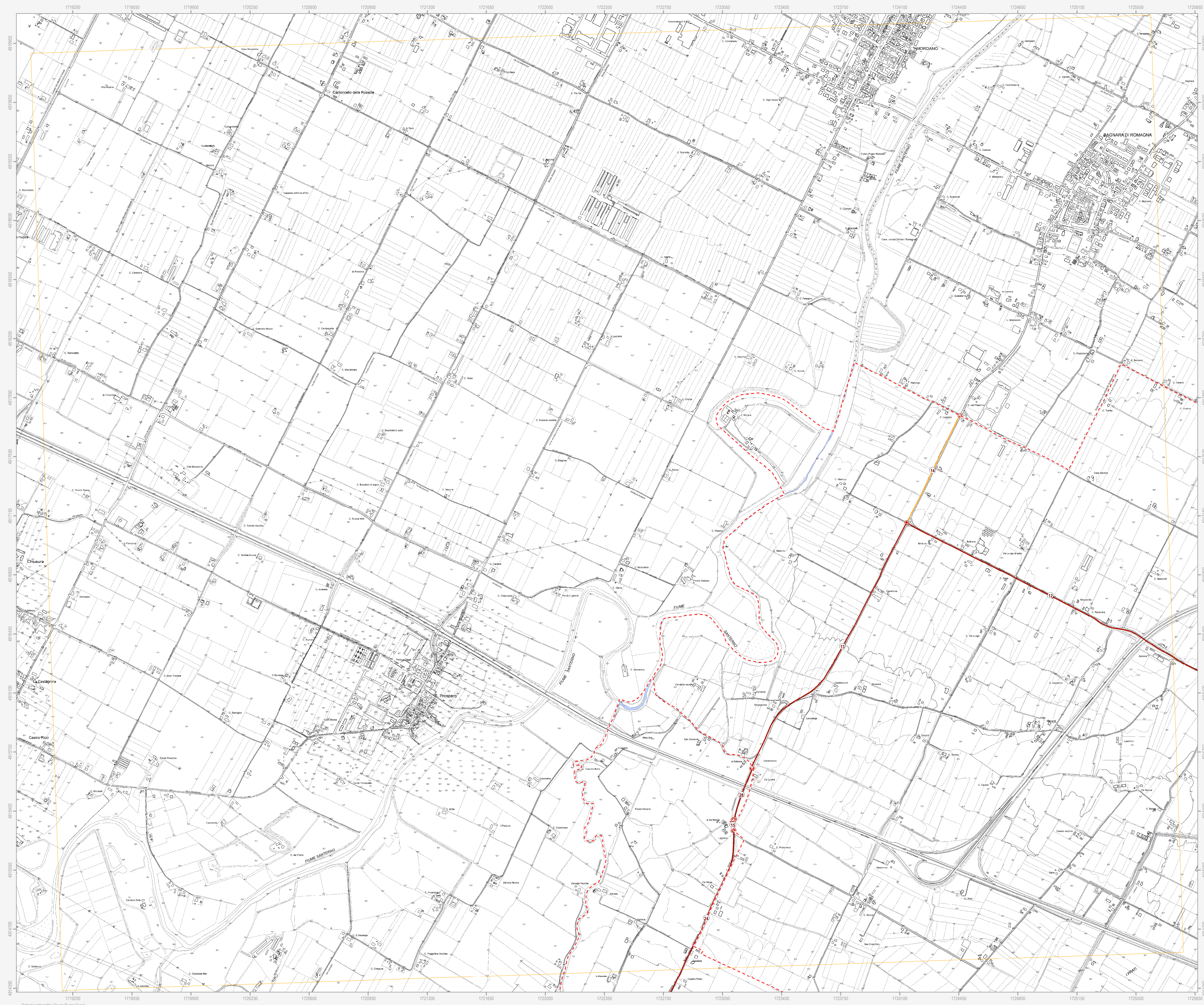
Adottato con atto di Consiglio dell'Unione della Romagna Faentina n. 61 del 21.12.2016
Approvato con atto di Consiglio dell'Unione della Romagna Faentina n. del

SINDACO DI FAENZA Giovanni Malpezzi	ASSESSORE ALLA PROGRAMMAZIONE TERRITORIALE Daniela Meluzzi	SINDACO DI CASTEL BOLOGNESE Daniela Meluzzi
SINDACO DI BRISIGHELLA Davide Misirilli	PROGETTO Ennio Nanni	SINDACO DI RIOLO TERME Alfonso Nicolardi
SINDACO DI CASOLA VALSENO Nicola Ieppi		SINDACO DI SOLAROLO Fabio Ancorini

Tavola CLE. 1



GRUPPO DI PROGETTAZIONE Daniela Babalini Federica Dini Daniela Negri Daria Stanzani Alessandro Poggiali Raffaella Della Gabriele Tampieri	CONTRIBUTI Tabelle: Daniela Bernabei, Stefano Faboni, Daniela Moggi, Alessandro Poggiali, Raffaella Della, Gabriele Tampieri Segreteria: Tiziana Pincastelli	Aspetti paesistici e forestali: Luca Cabani, Aivaro Pedrotti Vicinanza urbanistica: Università degli Studi di Bologna, Dipartimento di Architettura, Simona Tordella (responsabile scientifico), Elisa Conticelli, Stefania Proli Vulnerabilità sismica dei centri storici: Università degli Studi di Calabria, Caterina Carracci (responsabile scientifico), Salvatore Guiffrida (responsabile scientifico), Chiara Cirio Margherita Guiffrida, Luciano A. Scuderi	Coordinatore Linea per Territorio: Gruppo di lavoro URF, Antonio Millo, Tiziana Rigola, Samuel Sangiorgi Aspetti energetici - PSES: Massimo Donati, Studio Seta - Faenza Architettura termale: Soprintendenza Archeologica Regione Emilia-Romagna, Chiara Guarnieri Pianificazione partecipativa: Stefano Scavroni - Giubilo, Massimo Bassani, Ennio Marini, Vira Venerucci
ASPETTI NORMATIVI Lucio Angelini Lucia Marchetti	Aspetti patrimoniali: Daniela Bellini Aspetti economici: Maurizio Marani	Aspetti paesistici: Università degli Studi di Calabria, Caterina Carracci (responsabile scientifico), Salvatore Guiffrida (responsabile scientifico), Chiara Cirio Margherita Guiffrida, Luciano A. Scuderi	Pianificazione partecipativa: Stefano Scavroni - Giubilo, Massimo Bassani, Ennio Marini, Vira Venerucci
SISTEMA INFORMATIVO TERRITORIALE Maurizio Benacchio Antonio Imparizzen Simone Taroni	Aspetti paesistici: Daniela Bellini Aspetti economici: Maurizio Marani	Aspetti paesistici: Università degli Studi di Calabria, Caterina Carracci (responsabile scientifico), Salvatore Guiffrida (responsabile scientifico), Chiara Cirio Margherita Guiffrida, Luciano A. Scuderi	Pianificazione partecipativa: Stefano Scavroni - Giubilo, Massimo Bassani, Ennio Marini, Vira Venerucci
PRODOTTORE Daniela Babalini Cinzia Neri		Aspetti paesistici: Università degli Studi di Calabria, Caterina Carracci (responsabile scientifico), Salvatore Guiffrida (responsabile scientifico), Chiara Cirio Margherita Guiffrida, Luciano A. Scuderi	Pianificazione partecipativa: Stefano Scavroni - Giubilo, Massimo Bassani, Ennio Marini, Vira Venerucci



- Confine comunale
 - Corsi d'acqua
 - Centro urbano
 - Centro storico
- Sistema di gestione dell'emergenza**
- Edificio strategico
 - Aggregato strutturale e/o unità strutturale interferente
 - Aree di emergenza (ammassamento)
 - Aree di emergenza (ricovero)
 - Aree di emergenza (ammassamento-ricovero)
 - Aree di emergenza (attesa)
 - Infrastrutture di connessione
 - Infrastrutture di accessibilità