



Regolamento Urbanistico ed Edilizio (RUE)

Comuni di Brisighella, Casola Valsenio, Castel Bolognese, Riolo Terme e Solarolo

RUE 2016

L.R. 24 marzo 2000, n. 20 e s.m.i. - "Disciplina generale sulla tutela e l'uso del territorio"

(P.3)_Tavola 28.4

RUE

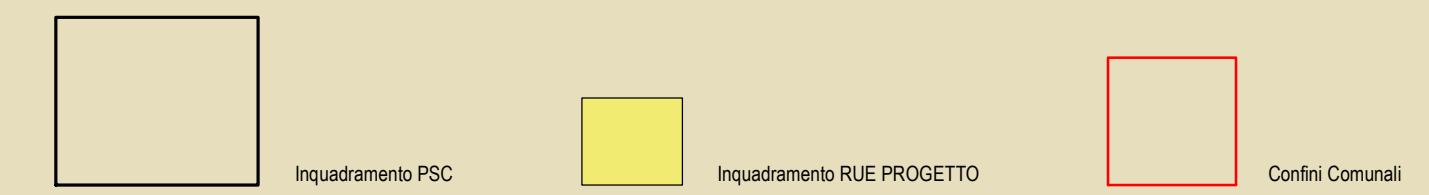
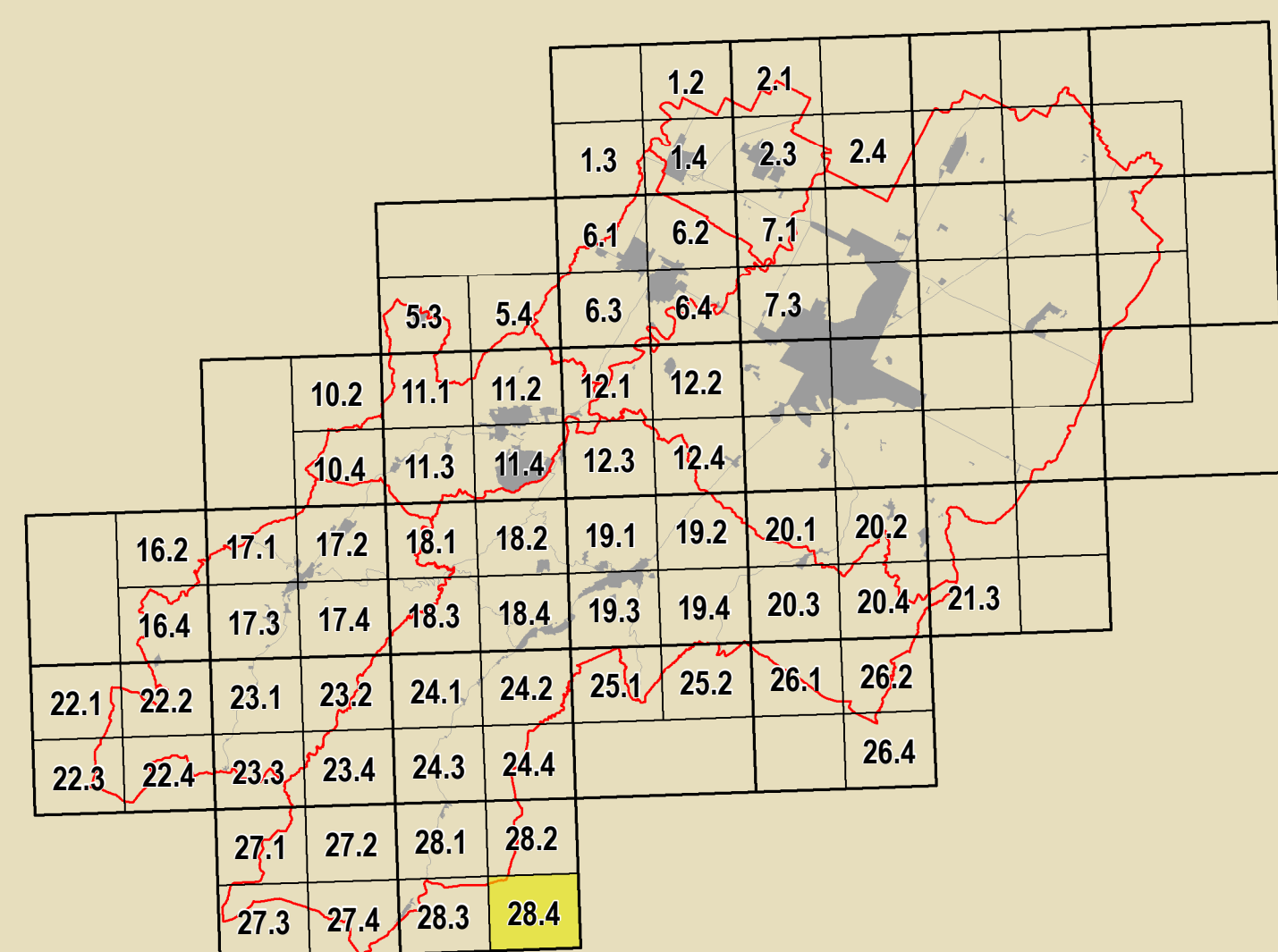
PROGETTO

Scala 1:5000

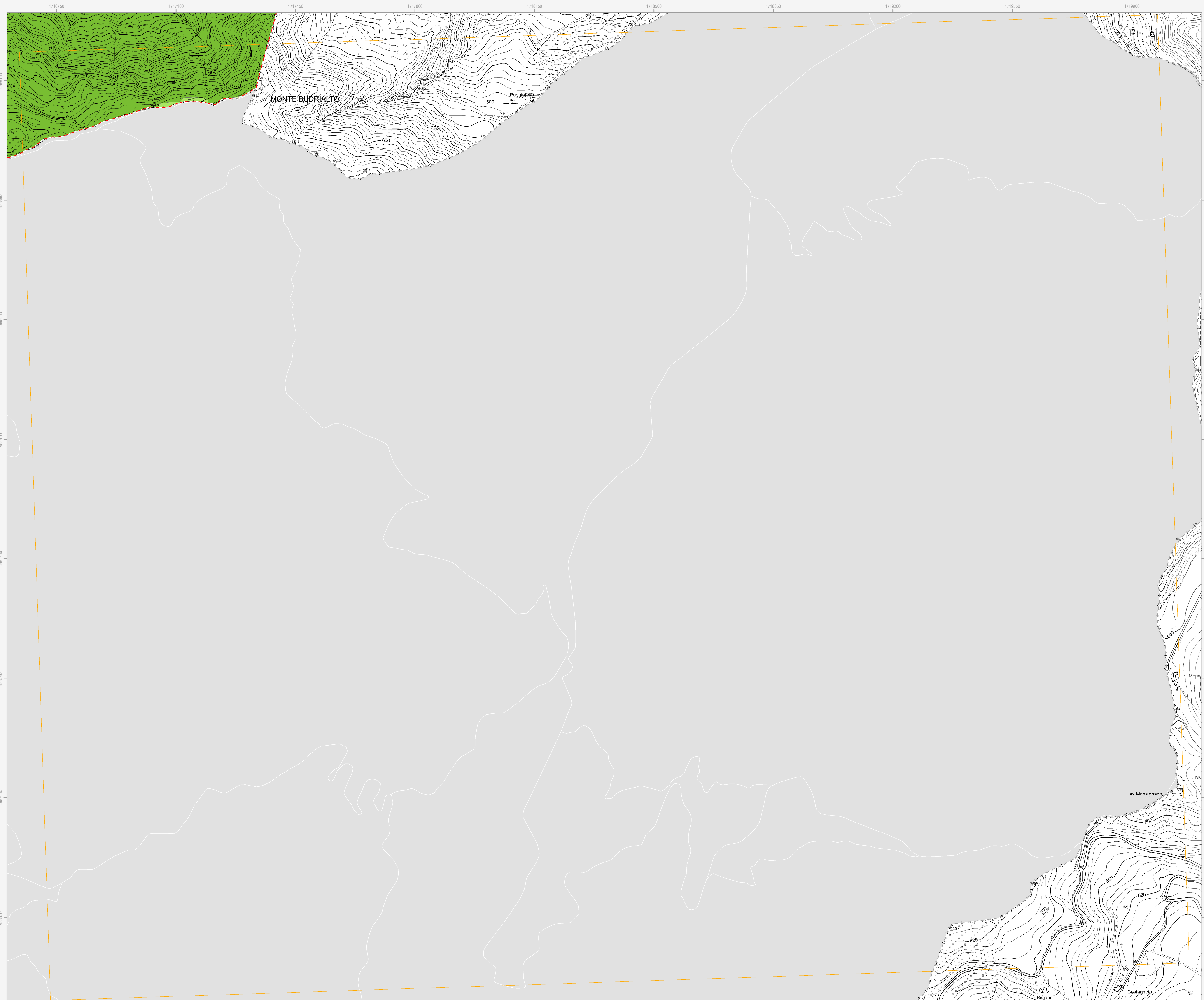
Adottato con atto di Consiglio dell'Unione della Romagna Faentina n. 61 del 21.12.2016
Approvato con atto di Consiglio dell'Unione della Romagna Faentina n. del

SINDACO DI FAENZA Giovanni Malpezzi	ASSESSORE ALLA PROGRAMMAZIONE TERRITORIALE Daniele Meluzzi	SINDACO DI CASTEL BOLOGNESE Daniele Meluzzi
SINDACO DI BRISIGHELLA Davide Misaroli	PROGETTO Ernio Nonni	SINDACO DI RIOLO TERME Alfonso Nicolardi
SINDACO DI CASOLA VALSENI Nicola Ieppi	UNIONE DELLA ROMAGNA FAENTINA	SINDACO DI SOLAROLO Fabio Anconelli

Tavola 28.4



GRUPPO DI PROGETTAZIONE Daniele Babalini Federica Dini Daria Negri Devis Sbaraglia	CONTRIBUTI Eduardo Daniela Bernabei Stefano Fabozzi Daniela Mangani Alessandro Poggiali Raffaella Stella Gabriele Tampari	Aspetti agronomici e forestali Luca Calzani Alvaro Pedercoli Valutazione Ambientale Università di Bologna Dipartimento di Architettura Simona Tordoli (Responsabile scientifico) Elena Corbelli Stefania Prodi Valutabilità tecnica di centri storici Università degli Studi di Calabria Caterina Carozzi (Responsabile scientifico) Salvatore Gufrida (Responsabile scientifico) Chiara Circo Aspetti paesistici Margherita Gufla Luciano A. Scuderi	Coordinatore Unico per l'Intersezione Gruppo di lavoro URF Antonio Millo Tiziana Rigola Samuel Sangiorgi Aspetti energetici - PSES Massimo Donati Studio Seta - Faenza Architettura territoriale Soprintendenza Archeologica Regione Emilia-Romagna Chiara Guarnieri Presenza di infrastrutture infrastrutturali Studio Cozzani - Guido Massimo Bassiani Enrico Martini Vera Venerucci
COORDINAMENTO TECNICO INTERCOMUNALE Mauro Camanzi (Castel Bolognese) Alfo Gentini (Riolo Terme) Fratello Salvatore (Casola Valsenio) Cristina Santandrea (Solarolo) Luca Vecchi (Brisighella)	Aspetti paesistici Tiziana Pincastelli	Università di Bologna Università degli Studi di Calabria Caterina Carozzi (Responsabile scientifico) Salvatore Gufrida (Responsabile scientifico) Chiara Circo Aspetti paesistici Margherita Gufla Luciano A. Scuderi	Aspetti paesistici Antonio Impalizzeri Simone Tomori
ASSETTI NORMATIVI Luca Angeli Luca Marchetti	Aspetti paesistici Diana Bellini	Aspetti paesistici Maurizio Marani	Aspetti paesistici Antonio Impalizzeri Simone Tomori
SISTEMA INFORMATICO TERRITORIALE Mauro Benvenuti Antonello Impalizzeri	Aspetti paesistici Antonio Impalizzeri Simone Tomori	Aspetti paesistici Antonio Impalizzeri Simone Tomori	Aspetti paesistici Antonio Impalizzeri Simone Tomori



Confine comunale (red dashed line)
Perimetro del centro urbano (art. 2.3) (black line)

Tessuti storici
Centro storico (art. 5) (blue line)
Edifici e manufatti di valore esterni al centro storico
Edifici di valore storico-architettonico di tipo monumentale (art. 6) (red diamond)
Edifici di valore culturale-testimoniale (art. 6) (orange diamond)
Complessi di valore culturale-testimoniale (art. 6) (orange dot)

Centro urbano
Ambito residenziale misto consolidato Tessuti ordinari (art. 7) (yellow)
Ambito produttivo specializzato (art. 8) (dark red)
Ambito turistico-ricettivo (art. 9 bis) Sottambito turistico-ricettivo termale (blue hatched)
Aree urbane a disciplina specifica
Aree urbane sottoposte a Scheda progetto (art. 11.2) (blue square with 'U.P.')
Aree urbane di conservazione del verde privato (art. 11.5) (green square)
Aree oggetto di strumenti attuativi (art. 11.3) (red dashed square)
Aree prevalentemente commerciali (art. 11.6) (red square)

Territorio rurale
Ambiti ad alta vocazione produttiva agricola di pianura (art. 13) (yellow square)
Aree di valore naturale e ambientale (art. 14) (green square)
Ambiti agricoli di rilievo paesaggistico di collina (art. 15) (light green square)
Aree rurali a disciplina specifica
Agglomerati residenziali in ambito extraurbano (art. 17.2) (yellow dashed square)
Aree produttive agricole consolidate (art. 17.3) (orange square)
Aree rurali di conservazione del verde privato (art. 17.5) (green hatched square)
Ambiti agricoli di valorizzazione paesaggistica di collina (art. 13) (light green square)
Ambiti agricoli di particolare interesse paesaggistico (art. 15) (dark green square)
Ambiti agricoli periferici (art. 16) (dark brown square)
Nuclei storici in ambito extraurbano (art. 17.2) (blue dashed square)
Aree rurali sottoposte a Scheda progetto (art. 17.4) (blue square with 'R.n.')
Attività estrattive (art. 17.6) (green dashed square)

Dotazioni territoriali
Infrastrutture per l'urbanizzazione degli insediamenti
Zone per la viabilità (art. 18.2) (grey line)
Aree per attrezzature tecniche, tecnologiche e altri servizi (art. 18.4) (blue square)
Attrezzature e spazi collettivi di livello comunale
Aree per l'istruzione (art. 19.3) (yellow square)
Aree per parcheggi pubblici e di uso pubblico (art. 19.3) (grey square)
Attrezzature e spazi collettivi di livello sovracomunale
Aree per l'istruzione superiore all'obbligo (art. 19.4) (yellow hatched square)
Aree per attrezzature sanitarie e ospedaliere (art. 19.4) (red hatched square)
Aree private destinate ad attrezzature e spazi collettivi
Aree private destinate ad integrare il sistema delle dotazioni pubbliche (art. 19.1) (grey square with asterisk)
Dotazioni ecologiche e ambientali
Zone di mitigazione e riequilibrio ambientale (art. 20.2) (green dotted square)
Bacini di laminazione e casse di espansione (art. 20.4) (blue dotted square)
Zone ferroviarie (art. 18.3) (grey hatched square)
Aree per il verde e lo sport (art. 19.3) (yellow square)
Aree per attrezzature di interesse comune (art. 19.3) (yellow square)
Aree per parchi pubblici urbani e territoriali (art. 19.4) (green hatched square)
Aree per attività culturali e per lo spettacolo (art. 19.4) (yellow hatched square)
Reti ecologiche territoriali di connessione (art. 20.3) (green line)
Aree verdi connesse alle infrastrutture per la mobilità (art. 20.5) (green square)

Obiettivi di qualità
Aree per connessioni viarie e collegamenti di rilievo ecologico-ambientale (art. 26.5) (red dot)

Attuazione e procedure
Distributori di carburante (art. 32.3) (red star)
Ambiti sottoposti a POC (art. 32.5) (red hatched square)

Corsi d'acqua (blue line)