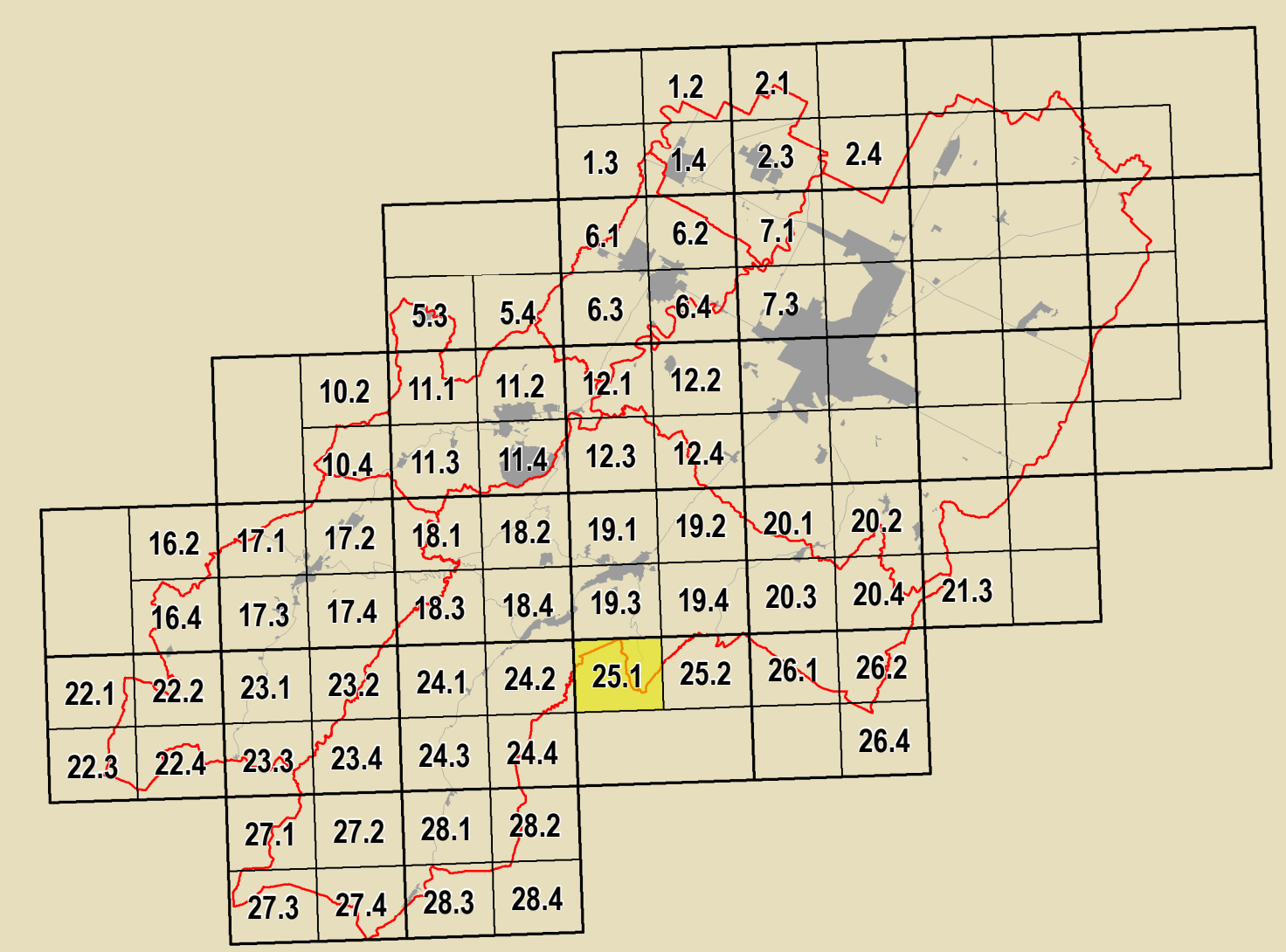
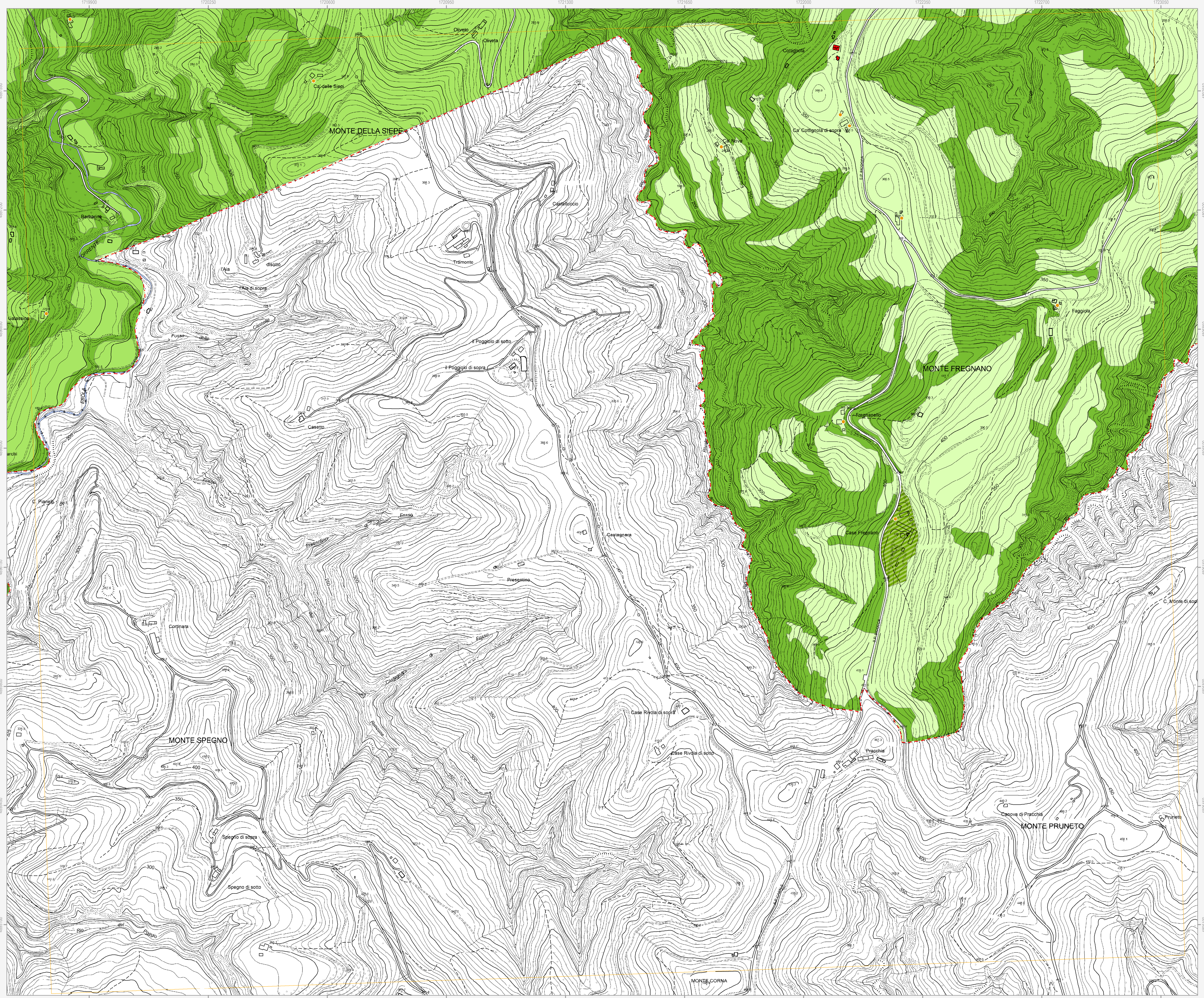


SINDACO DI FAENZA Giovanni Malpezzi	ASSESSORE ALLA PROGRAMMAZIONE TERRITORIALE Daniele Meluzzi	SINDACO DI CASTEL BOLOGNESE Daniele Meluzzi
SINDACO DI BRISIGHELLA Davide Misaroli	PROGETTO Ennio Nonni	SINDACO DI RILO TERME Alfonso Nicolodi
SINDACO DI CASOLA VALSENO Nicola Ieppi	UNIONE DELLA ROMAGNA FAENTINA	SINDACO DI SOLAROLO Fabio Anconelli

Tavola 25.1



GRUPPO DI PROGETTAZIONE Daniela Babalini Federica Dini Daniela Negri Daria Sbaraglia COMITATO TECNICO INTERCOMUNALE Mauro Camarò (Castel Bolognese) Alfo Gentili (Riolo Terme) Fratto Salatori (Casola Valseno) Cristina Santandrea (Solarolo) Liana Vecchi (Brisighella)	CONTRIBUTI Enrico Daniela Bernabei Stefano Fabano Daniele Poggiali Alessandro Poggiali Raffaella Stella Gabriele Tampari Assessori Tiziana Pincastelli	Assesi agronomici e forestali Luca Calzani Alvaro Pedrazzi Valterio Anselmi Università di Bologna Dipartimento di Architettura Simona Torzoli (Pianura e sculture) Enea Costantini Stefania Prodi Università europea di centri storici Università degli Studi di Calabria Caterina Carozzi (Pianura e sculture) Salvatore Gufrida (Pianura e sculture) Chiara Circo Margherita Gufla Luciano A. Scuderi Assesi parziali Alessandro Poggiali	Coordinatore Linea per il Territorio Gruppo di lavoro URF Antonio Millo Tiziana Rigola Samuel Sangorri Assesi energia - PMS Massimo Donati Studio Zeta - Faenza Architettura territoriale Scrittoria Archeologica Regione Emilia-Romagna Chiara Guarnieri Presenza di partecipazione internazionale Studio Scavoni - Giulio Massimo Basiani Ennio Nonni Vera Venerucci
--	--	--	--



Confini comunale
Perimetro del centro urbano (art. 2.3)

Tessuti storici
Centro storico (art. 5)
Edifici e manufatti di valore esterni al centro storico
Edifici di valore storico-architettonico di tipo monumentale (art. 6)
Edifici di valore culturale-testimoniale (art. 6)
Complessi di valore culturale-testimoniale (art. 6)

Centro urbano
Ambito residenziale misto consolidato Tessuti ordinari (art. 7)
Ambito produttivo specializzato (art. 8)
Ambito turistico-ricettivo (art. 9 bis) Sottambito turistico-ricettivo termale
Aree urbane a disciplina specifica
Aree urbane sottoposte a Scheda progetto (art. 11.2)
Aree urbane di conservazione del verde privato (art. 11.5)

Territorio rurale
Ambiti ad alta vocazione produttiva agricola di pianura (art. 13)
Aree di valore naturale e ambientale (art. 14)
Ambiti agricoli di rilievo paesaggistico di collina (art. 15)
Aree rurali a disciplina specifica
Agglomerati residenziali in ambito extraurbano (art. 17.2)
Aree produttive agricole consolidate (art. 17.3)
Aree rurali di conservazione del verde privato (art. 17.5)

Dotazioni territoriali
Zone per la viabilità (art. 18.2)
Aree per attrezzature tecniche, tecnologiche e altri servizi (art. 18.4)
Attrezzature e spazi collettivi di livello comunale
Aree per l'istruzione (art. 19.3)
Aree per parcheggi pubblici e di uso pubblico (art. 19.3)
Attrezzature e spazi collettivi di livello sovracomunale
Aree per l'istruzione superiore all'obbligo (art. 19.4)
Aree per attrezzature sanitarie e ospedaliere (art. 19.4)
Aree private destinate ad attrezzature e spazi collettivi
Aree private destinate ad integrare il sistema delle dotazioni pubbliche (art. 19.1)
Dotazioni ecologiche e ambientali
Zone di mitigazione e riequilibrio ambientale (art. 20.2)
Bacini di laminazione e casse di espansione (art. 20.4)

Obiettivi di qualità
Aree per connessioni viarie e collegamenti di rilievo ecologico-ambientale (art. 26.5)

Attuazione e procedure
Distributori di carburante (art. 32.3)
Ambiti sottoposti a POC (art. 32.5)

Altri simboli:
Corsi d'acqua
Edifici di valore storico-architettonico (art. 6)
Edifici significativi dell'architettura moderna (art. 6)
Ambito residenziale misto Tessuti spontanei (art. 7)
Ambito produttivo misto (art. 9)
Ambito turistico-ricettivo (art. 9 bis) Sottambito prevalentemente turistico-ricettivo
Aree oggetto di strumenti attuativi (art. 11.3)
Aree prevalentemente commerciali (art. 11.6)
Nuclei storici in ambito extraurbano (art. 17.2)
Aree rurali sottoposte a Scheda progetto (art. 17.4)
Attività estrattive (art. 17.6)
Zone ferroviarie (art. 18.3)
Aree per il verde e lo sport (art. 19.3)
Aree per attrezzature di interesse comune (art. 19.3)
Aree per parchi pubblici urbani e territoriali (art. 19.4)
Aree per attività culturali e per lo spettacolo (art. 19.4)
Reti ecologiche territoriali di connessione (art. 20.3)
Aree verdi connesse alle infrastrutture per la mobilità (art. 20.5)