

# Regolamento Urbanistico ed Edilizio (RUE)

Comuni di Brisighella, Casola Valsenio, Castel Bolognese, Riolo Terme e Solarolo

RUE 2016

L.R. 24 marzo 2000, n. 20 e s.m.i. - "Disciplina generale sulla tutela e l'uso del territorio"

(P.3)\_Tavola 24.3

RUE

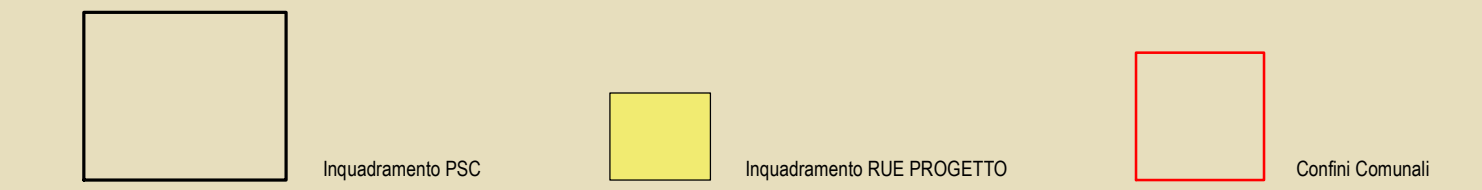
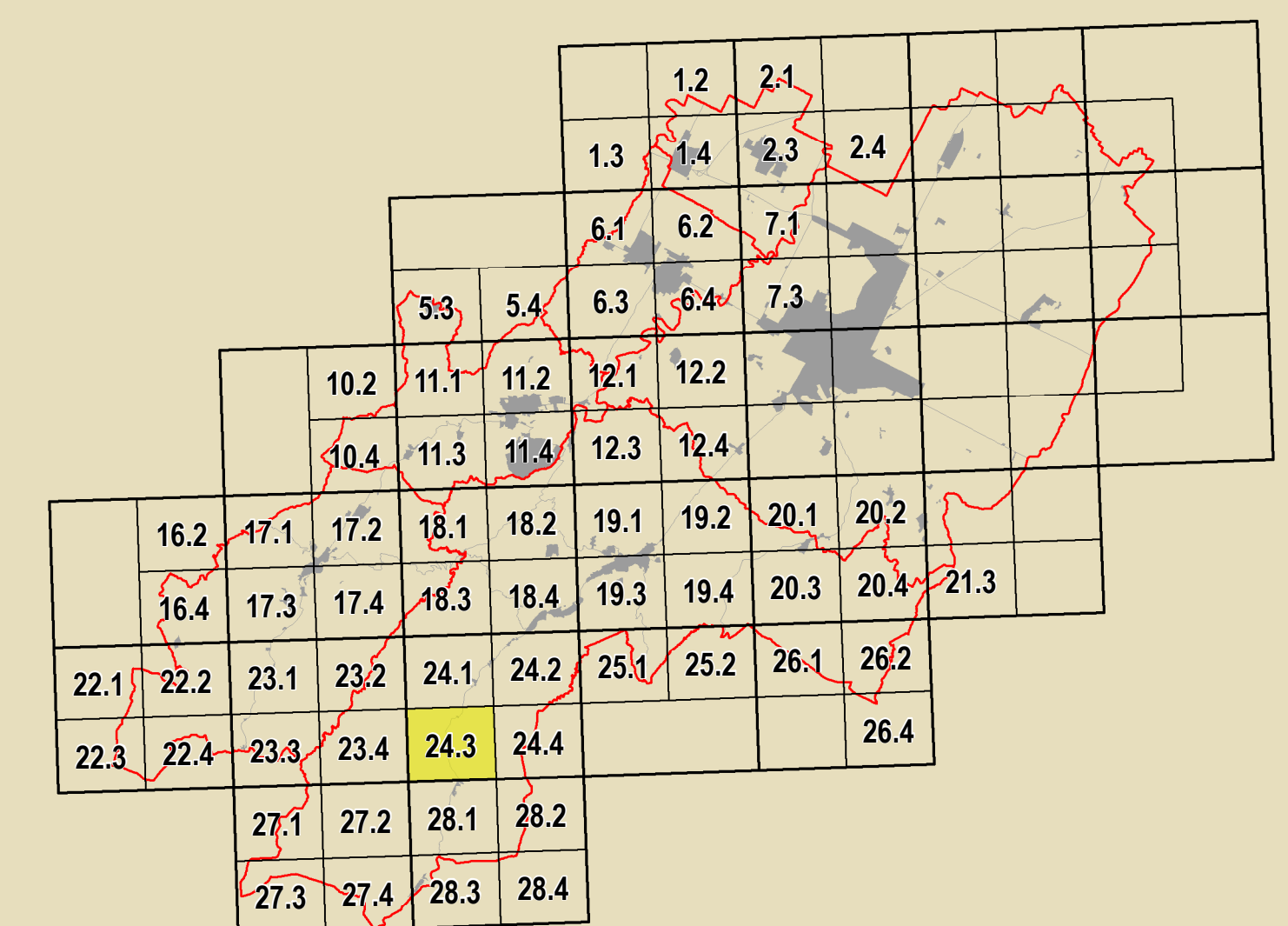
PROGETTO

Scala 1:5000

Adottato con atto di Consiglio dell'Unione della Romagna Faentina n. 61 del 21.12.2016  
Approvato con atto di Consiglio dell'Unione della Romagna Faentina n. del

SINDACO DI FAENZA Giovanni Malpezzi	ASSESSORE ALLA PROGRAMMAZIONE TERRITORIALE Daniele Meluzzi	SINDACO DI CASTEL BOLOGNESE Daniele Meluzzi
SINDACO DI BRISIGHELLA Davide Misaroli	PROGETTO Ennio Nonni	SINDACO DI RILO TERME Alfonso Nicolardi
SINDACO DI CASOLA VALSENO Nicola Iespi	UNIONE DELLA ROMAGNA FAENTINA	SINDACO DI SOLAROLO Fabio Ancorelli

Tavola 24.3



**GRUPPO DI PROGETTAZIONE**  
 Daniele Babalini, Federica Dini, Daniela Negri, Devis Sbaraglia, Mauro Camenz (Castel Bolognese), Atto Gentili (Riolo Terme), Flavio Salvador Casola Valsenio, Cristina Santandrea (Solarolo), Laura Vecchi (Brisighella)

**CONTRIBUTI**  
 Elettore: Daniela Bernabei, Stefano Fabone, Daniele Mangani, Alessandro Poggiali, Raffaella Stella, Gabriele Tampari  
 Assessori: Tiziana Pincastelli

**Assenti periti**  
 Lucia Angelini, Luca Marchetti

**SISTEMA INFORMATICO TERRITORIALE**  
 Mauro Benvenuti, Antonello Impizzari

**PROCESSIONARIO**  
 Daniele Babalini, Crizia Nen

**Assenti agronomi e tecnici**  
 Luca Calati, Alvino Pedersoli

**Assenti ingegneri - PSES**  
 Massimo Donati, Studio Seta - Faenza

**Assenti periti**  
 Daniela Bernabei, Stefano Fabone, Daniele Mangani, Alessandro Poggiali, Raffaella Stella, Gabriele Tampari

**Assenti periti**  
 Daniela Bernabei, Stefano Fabone, Daniele Mangani, Alessandro Poggiali, Raffaella Stella, Gabriele Tampari

**Assenti periti**  
 Daniela Bernabei, Stefano Fabone, Daniele Mangani, Alessandro Poggiali, Raffaella Stella, Gabriele Tampari

**Assenti periti**  
 Daniela Bernabei, Stefano Fabone, Daniele Mangani, Alessandro Poggiali, Raffaella Stella, Gabriele Tampari

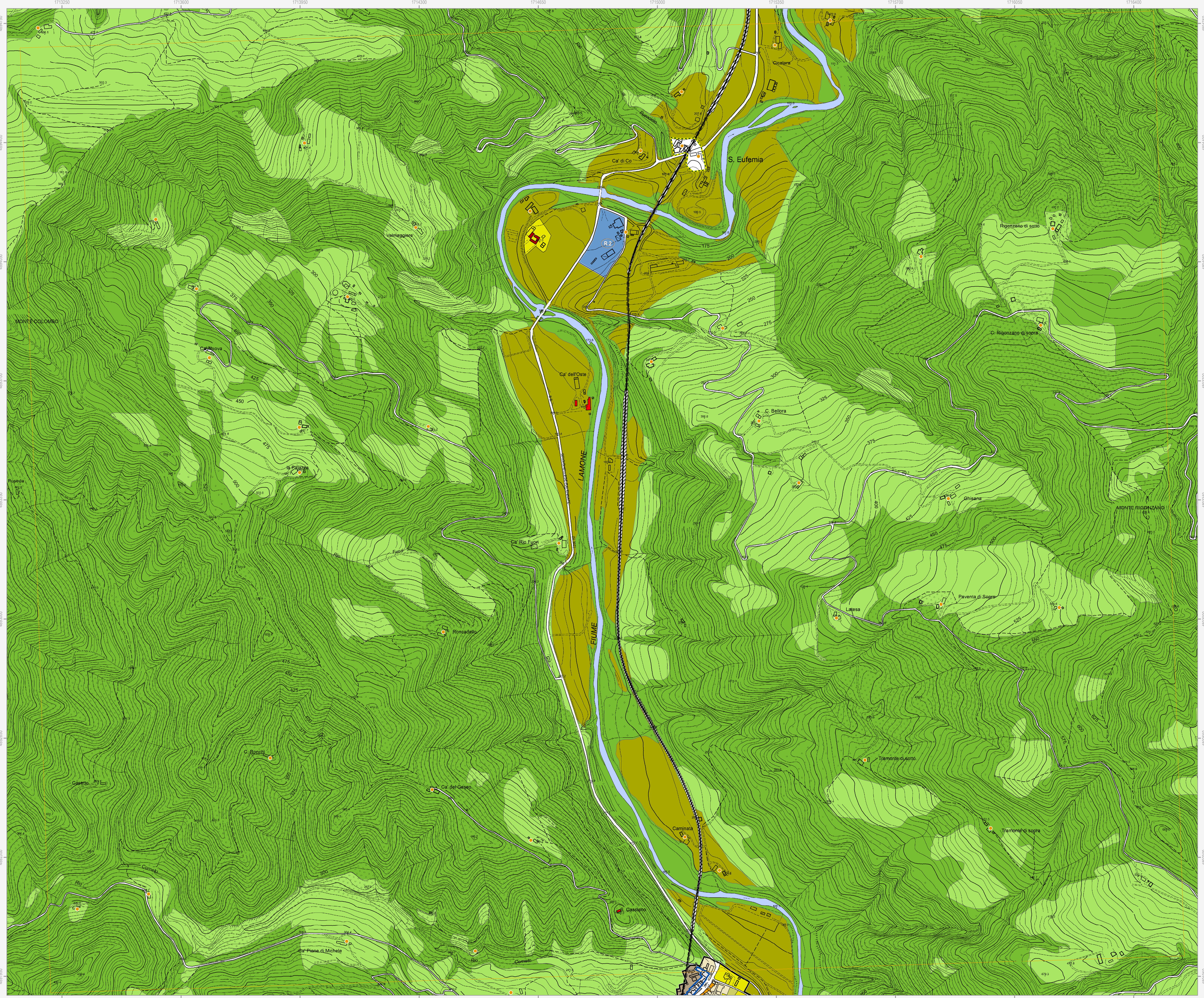
**Assenti periti**  
 Daniela Bernabei, Stefano Fabone, Daniele Mangani, Alessandro Poggiali, Raffaella Stella, Gabriele Tampari

**Assenti periti**  
 Daniela Bernabei, Stefano Fabone, Daniele Mangani, Alessandro Poggiali, Raffaella Stella, Gabriele Tampari

**Assenti periti**  
 Daniela Bernabei, Stefano Fabone, Daniele Mangani, Alessandro Poggiali, Raffaella Stella, Gabriele Tampari

**Assenti periti**  
 Daniela Bernabei, Stefano Fabone, Daniele Mangani, Alessandro Poggiali, Raffaella Stella, Gabriele Tampari

**Assenti periti**  
 Daniela Bernabei, Stefano Fabone, Daniele Mangani, Alessandro Poggiali, Raffaella Stella, Gabriele Tampari



**Confini comunale**  
 Perimetro del centro urbano (art. 2.3)

**Corsi d'acqua**

**Tessuti storici**  
 Centro storico (art. 5)  
 Edifici e manufatti di valore esterni al centro storico  
 Edifici di valore storico-architettonico di tipo monumentale (art. 6)  
 Edifici di valore culturale-testimoniale (art. 6)  
 Complessi di valore culturale-testimoniale (art. 6)  
 Edifici di valore storico-architettonico (art. 6)  
 Edifici significativi dell'architettura moderna (art. 6)

**Centro urbano**  
 Ambito residenziale misto consolidato Tessuti ordinari (art. 7)  
 Ambito produttivo specializzato (art. 8)  
 Ambito turistico-ricettivo (art. 9 bis)  
 Sottobambito turistico-ricettivo termale  
 Aree urbane a disciplina specifica  
 Aree urbane sottoposte a Scheda progetto (art. 11.2)  
 Aree urbane di conservazione del verde privato (art. 11.5)  
 Ambito residenziale misto Tessuti spontanei (art. 7)  
 Ambito produttivo misto (art. 9)  
 Ambito turistico-ricettivo (art. 9 bis)  
 Sottobambito prevalentemente turistico-ricettivo  
 Aree oggetto di strumenti attuativi (art. 11.3)  
 Aree prevalentemente commerciali (art. 11.6)

**Territorio rurale**  
 Ambienti ad alta vocazione produttiva agricola di pianura (art. 13)  
 Aree di valore naturale e ambientale (art. 14)  
 Ambienti agricoli di rilievo paesaggistico di collina (art. 15)  
 Ambienti agricoli di valorizzazione paesaggistica di collina (art. 13)  
 Ambienti agricoli di particolare interesse paesaggistico (art. 15)  
 Ambienti agricoli periferici (art. 16)  
 Aree rurali a disciplina specifica  
 Agglomerati residenziali in ambito extraurbano (art. 17.2)  
 Aree produttive agricole consolidate (art. 17.3)  
 Attività produttive di servizio ad attività agricola (V) vivai  
 Aree rurali di conservazione del verde privato (art. 17.5)  
 Nuclei storici in ambito extraurbano (art. 17.2)  
 Aree rurali sottoposte a Scheda progetto (art. 17.4)  
 Attività estrattive (art. 17.6)

**Dotazioni territoriali**  
 Infrastrutture per l'urbanizzazione degli insediamenti  
 Zone per la viabilità (art. 18.2)  
 Aree per attrezzature tecniche, tecnologiche e altri servizi (art. 18.4)  
 Zone ferroviarie (art. 18.3)  
 Aree per attrezzature e spazi collettivi di livello comunale  
 Aree per l'istruzione (art. 19.3)  
 Aree per parcheggi pubblici e di uso pubblico (art. 19.3)  
 Aree per il verde e lo sport (art. 19.3)  
 Aree per attrezzature di interesse comune (art. 19.3)  
 Aree per attrezzature e spazi collettivi di livello sovracomunale  
 Aree per l'istruzione superiore all'obbligo (art. 19.4)  
 Aree per attrezzature sanitarie e ospedaliere (art. 19.4)  
 Aree per parchi pubblici urbani e territoriali (art. 19.4)  
 Aree per attività culturali e per lo spettacolo (art. 19.4)  
 Aree private destinate ad attrezzature e spazi collettivi  
 Aree private destinate ad integrare il sistema delle dotazioni pubbliche (art. 19.1)  
 Dotazioni ecologiche e ambientali  
 Zone di mitigazione e riequilibrio ambientale (art. 20.2)  
 Reti ecologiche territoriali di connessione (art. 20.3)  
 Bacini di laminazione e casse di espansione (art. 20.4)  
 Aree verdi connesse alle infrastrutture per la mobilità (art. 20.5)

**Obiettivi di qualità**  
 Aree per connessioni viarie e collegamenti di rilievo ecologico-ambientale (art. 26.5)

**Attuazione e procedure**  
 Distributori di carburante (art. 32.3)  
 Ambienti sottoposti a POC (art. 32.5)