

(P.3) Tavola 20.1

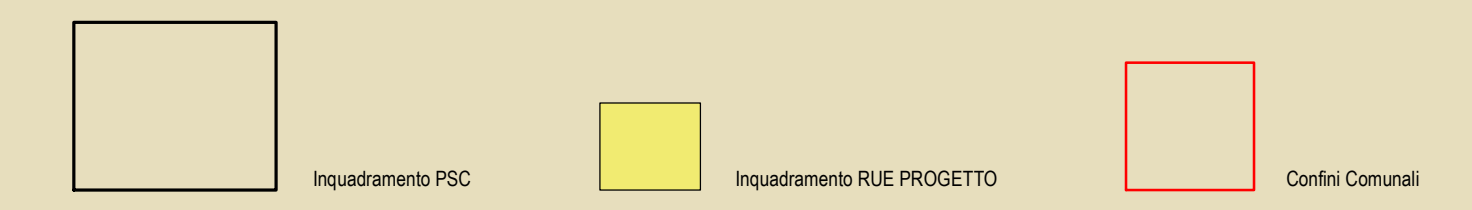
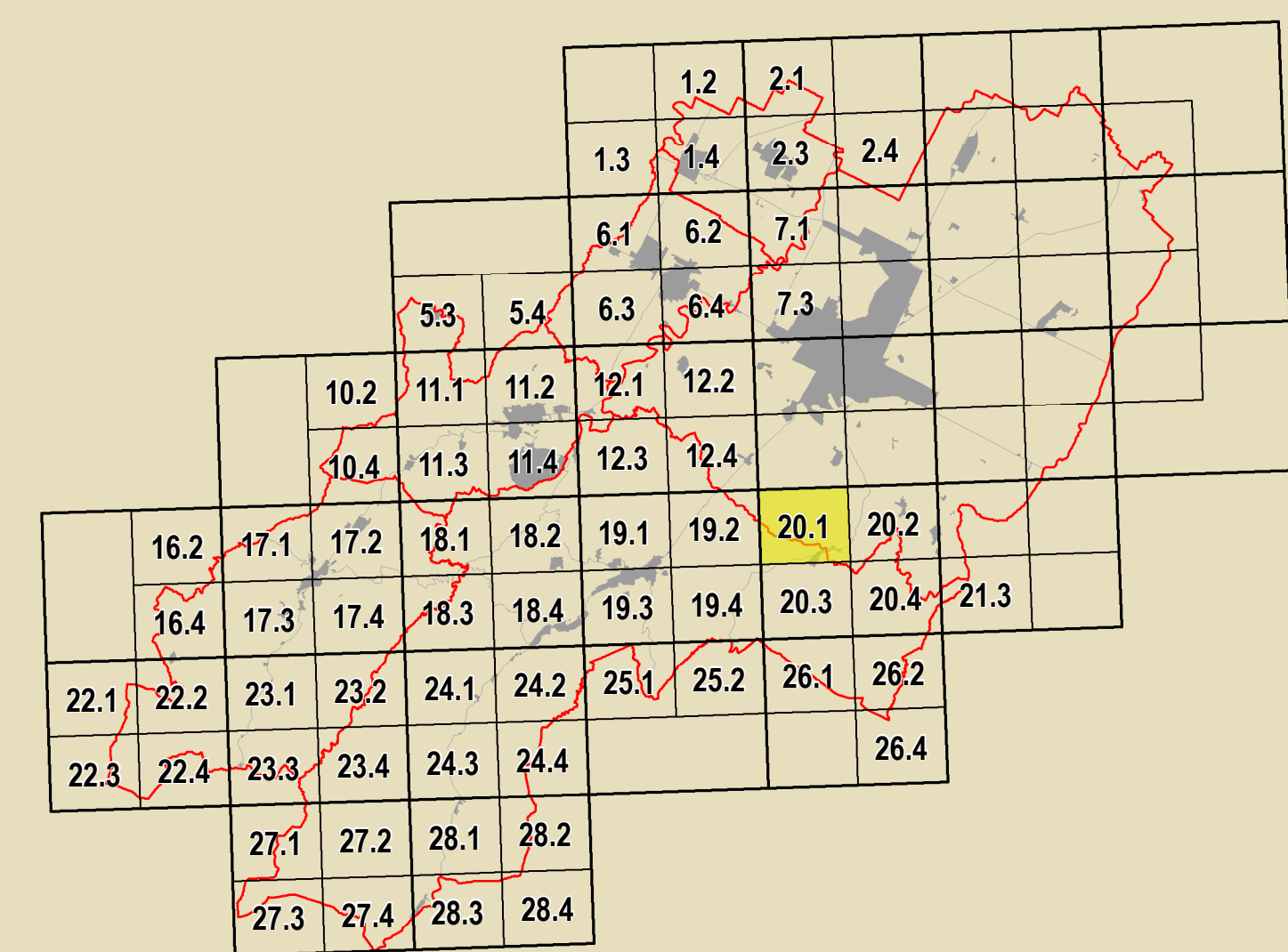
RUE
PROGETTO

Scala 1:5000

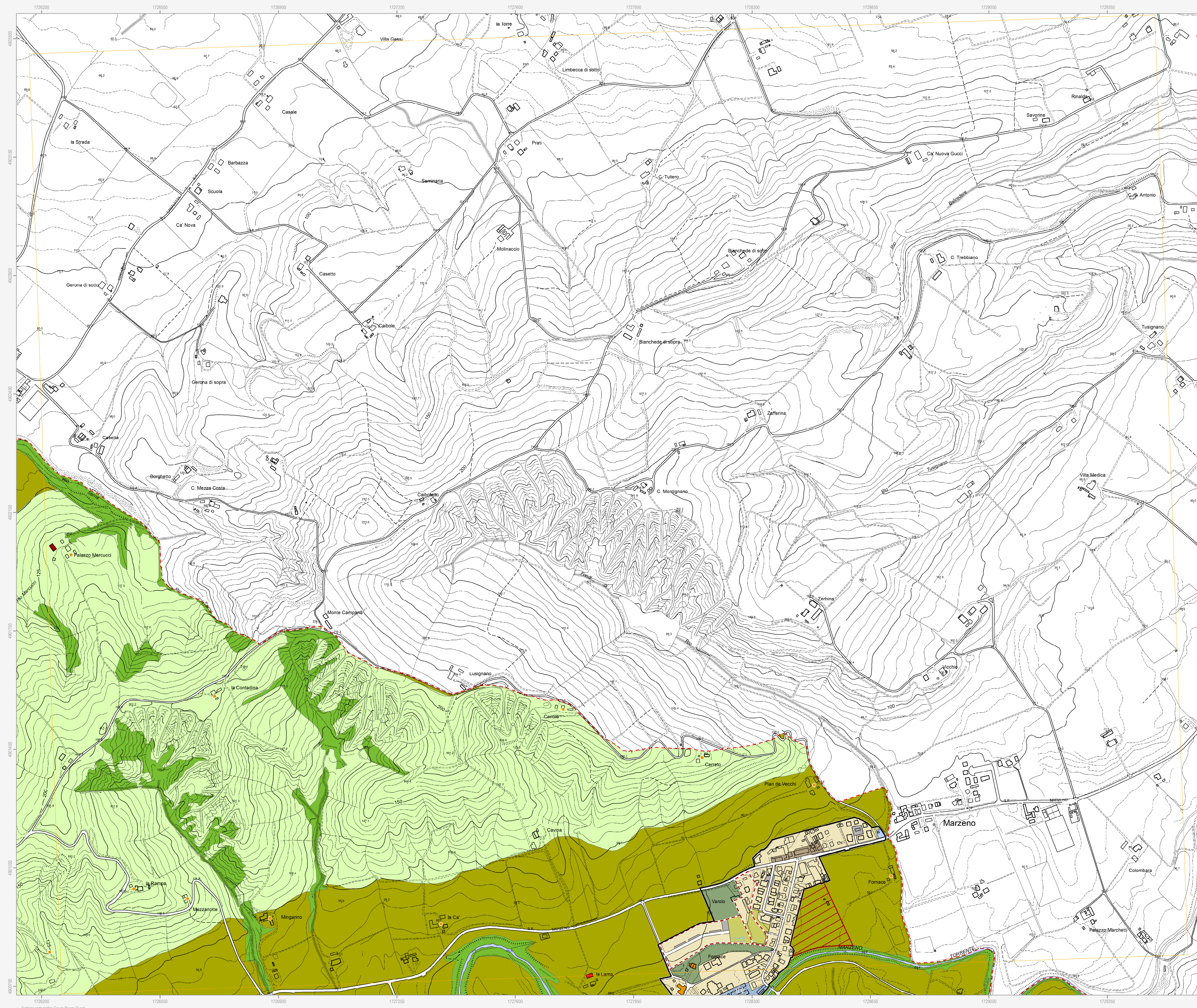
Adottato con atto di Consiglio dell'Unione della Romagna Faentina n. 61 del 21.12.2016
 Approvato con atto di Consiglio dell'Unione della Romagna Faentina n. del

SINDACO DI FAENZA Giovanni Malpezzi	ASSESSORE ALLA PROGRAMMAZIONE TERRITORIALE Daniele Meluzzi	SINDACO DI CASTEL BOLOGNESE Daniele Meluzzi
SINDACO DI BRISIGHELLA Davide Misaroli	PROGETTO Ernio Nonni	SINDACO DI RIOLO TERME Alfonso Nicolardi
SINDACO DI CASOLA VALSENI Nicola Lepici	UNIONE DELLA ROMAGNA FAENTINA	SINDACO DI SOLAROLO Fabio Anzolini

Tavola 20.1



GRUPPO DI PROGETTAZIONE Daniela Babilini Federica Dini Daniela Negri Davide Scanzaglia COMPTONAMENTO TECNICO INTERCOMUNALE Mauro Camarò (Castel Bolognese) Aldo Gentili (Riolo Terme) Franco Salvadori (Casola Valsenio) Cristina Santandrea (Solarolo) Luana Vecchi (Brisighella)	CONTRIBUTI Enrico Berardi Daniela Bernabei Stefano Fabozzi Alessandro Poggiali Raffaella Stella Gabriele Tompani Assistenti: Tiziana Pincastelli	Assenti generali: Lucia Calzani Alvaro Pedersoli Valterio Arnesano Università di Bologna Dipartimento di Architettura Simona Torzoli (Pianura Universitaria) Elena Corticelli Stefania Prodi Università tecnica di centri storici Università degli Studi di Calabria Caterina Carozzi (Pianura Universitaria) Salvatore Gufrida (Pianura Universitaria) Chiara Circo Margherita Gufla Luciano A. Scuderi Assenti generali: Alessandro Poggiali	Coordinatore Linea per l'Urbanistica Gruppo di lavoro URPE Antonio Milano Tiziana Rigani Samuel Sangiorgi Assenti generali: PIES Massimo Donati Studio Seta - Faenza Architettura termale Soprintendenza Archeologica Regione Emilia-Romagna Chiara Guarnieri Pianura di pianura Universitaria Studio Cossentino - Giulio Massimo Bastiani Ennio Martino Vera Venerucci
---	---	---	---



- Confini comunale
- Perimetro del centro urbano (art. 2.3)
- Tessuti storici**
- Centro storico (art. 5)
- Edifici e manufatti di valore esterni al centro storico
- Edifici di valore storico-architettonico di tipo monumentale (art. 6)
- Edifici di valore culturale-testimoniale (art. 6)
- Complessi di valore culturale-testimoniale (art. 6)
- Edifici di valore storico-architettonico (art. 6)
- Edifici significativi dell'architettura moderna (art. 6)
- Complessi di valore culturale-testimoniale (art. 6)
- Centro urbano**
- Ambito residenziale misto consolidato Tessuti ordinari (art. 7)
- Ambito produttivo specializzato (art. 8)
- Ambito turistico-ricettivo (art. 9 bis) Sottorambito turistico-ricettivo termale
- Aree urbane a disciplina specifica
- Aree urbane sottoposte a Scheda progetto (art. 11.2)
- Aree urbane di conservazione del verde privato (art. 11.5)
- Aree oggetto di strumenti attuativi (art. 11.3)
- Aree prevalentemente commerciali (art. 11.6)
- Territorio rurale**
- Ambiti ad alta vocazione produttiva agricola di pianura (art. 13)
- Aree di valore naturale e ambientale (art. 14)
- Ambiti agricoli di rilievo paesaggistico di collina (art. 15)
- Ambiti agricoli di valorizzazione paesaggistica di collina (art. 13)
- Ambiti agricoli di particolare interesse paesaggistico (art. 15)
- Ambiti agricoli perurbani (art. 16)
- Aree rurali a disciplina specifica
- Agglomerati residenziali in ambito extraurbano (art. 17.2)
- Aree produttive agricole consolidate (art. 17.3) (S) Attività produttive di servizio all'attività agricola (V) vivai
- Aree rurali di conservazione del verde privato (art. 17.5)
- Nuclei storici in ambito extraurbano (art. 17.2)
- Aree rurali sottoposte a Scheda progetto (art. 17.4)
- Attività estrattive (art. 17.6)
- Dotazioni territoriali**
- Infrastrutture per l'urbanizzazione degli insediamenti
- Zone per la viabilità (art. 18.2)
- Aree per attrezzature tecniche, tecnologiche e altri servizi (art. 18.4)
- Zone ferroviarie (art. 18.3)
- Zone per il verde e lo sport (art. 19.3)
- Aree per attrezzature di interesse comune (art. 19.3)
- Attrezzature e spazi collettivi di livello comunale
- Aree per l'istruzione (art. 19.3)
- Aree per parcheggi pubblici e di uso pubblico (art. 19.3)
- Attrezzature e spazi collettivi di livello sovracomunale
- Aree per l'istruzione superiore all'obbligo (art. 19.4)
- Aree per attrezzature sanitarie e ospedaliere (art. 19.4)
- Aree private destinate ad attrezzature e spazi collettivi
- Aree private destinate ad integrare il sistema delle dotazioni pubbliche (art. 19.1)
- Attrezzature e spazi collettivi di livello comunale
- Aree per il verde e lo sport (art. 19.3)
- Aree per attrezzature di interesse comune (art. 19.3)
- Attrezzature e spazi collettivi di livello sovracomunale
- Aree per l'istruzione superiore all'obbligo (art. 19.4)
- Aree per attrezzature sanitarie e ospedaliere (art. 19.4)
- Aree private destinate ad attrezzature e spazi collettivi
- Aree private destinate ad integrare il sistema delle dotazioni pubbliche (art. 19.1)
- Dotazioni ecologiche e ambientali**
- Zone di mitigazione e riequilibrio ambientale (art. 20.2)
- Bacini di laminazione e casse di espansione (art. 20.4)
- Reti ecologiche territoriali di connessione (art. 20.3)
- Aree verdi connesse alle infrastrutture per la mobilità (art. 20.5)
- Obiettivi di qualità**
- Aree per connessioni viarie e collegamenti di rilievo ecologico-ambientale (art. 26.5)
- Attuazione e procedure**
- Distributori di carburante (art. 32.3)
- Ambiti sottoposti a POC (art. 32.5)