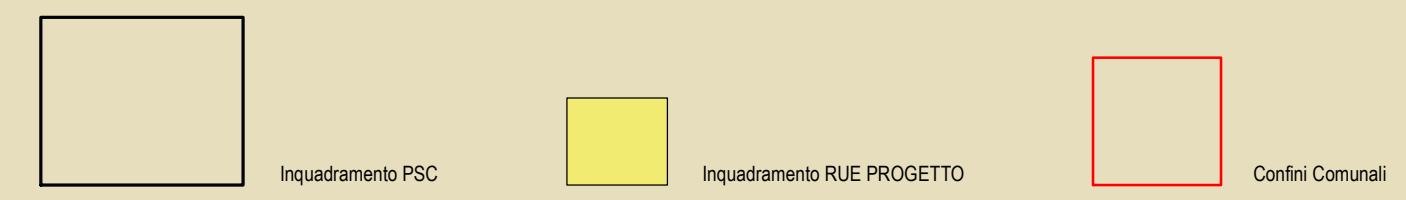
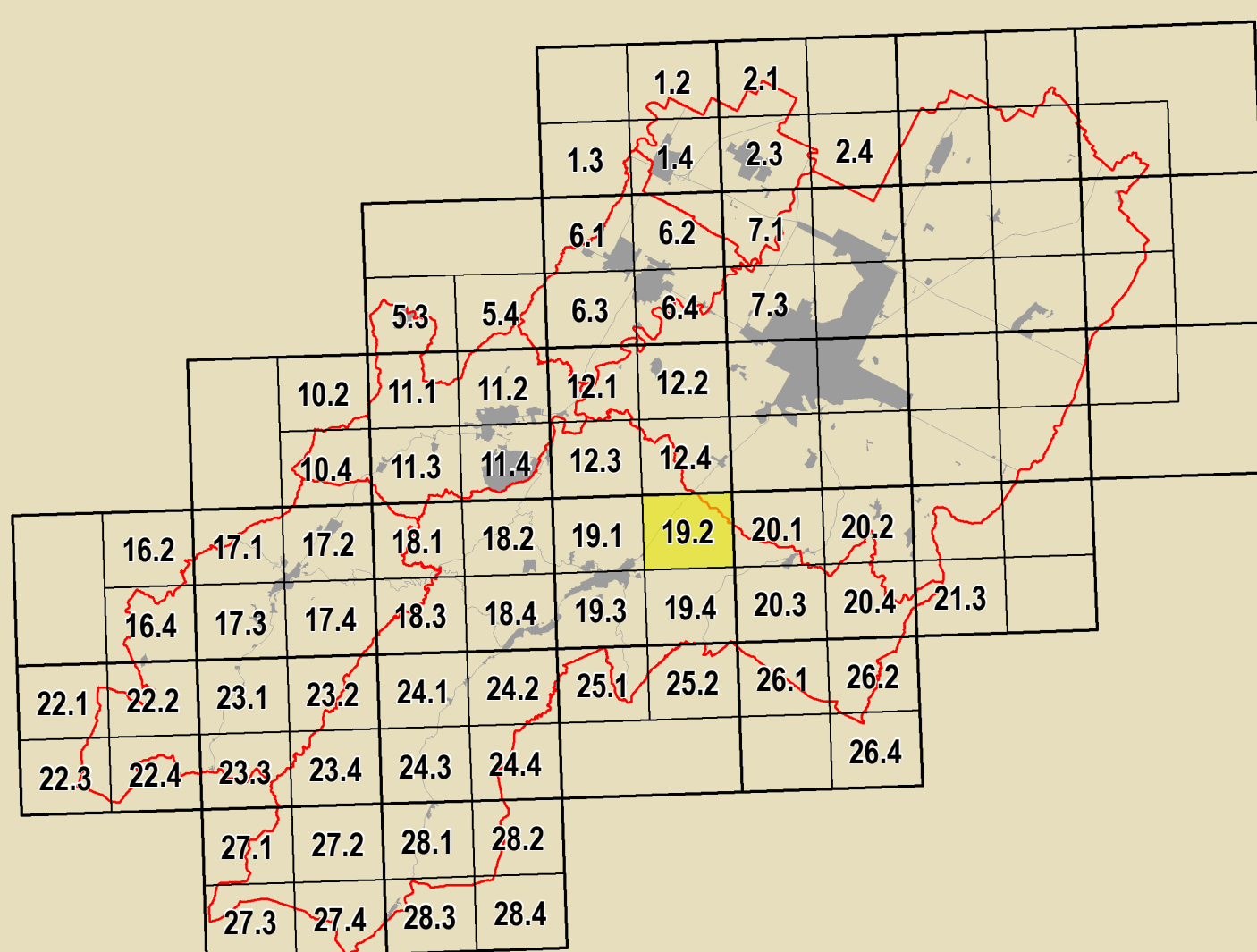
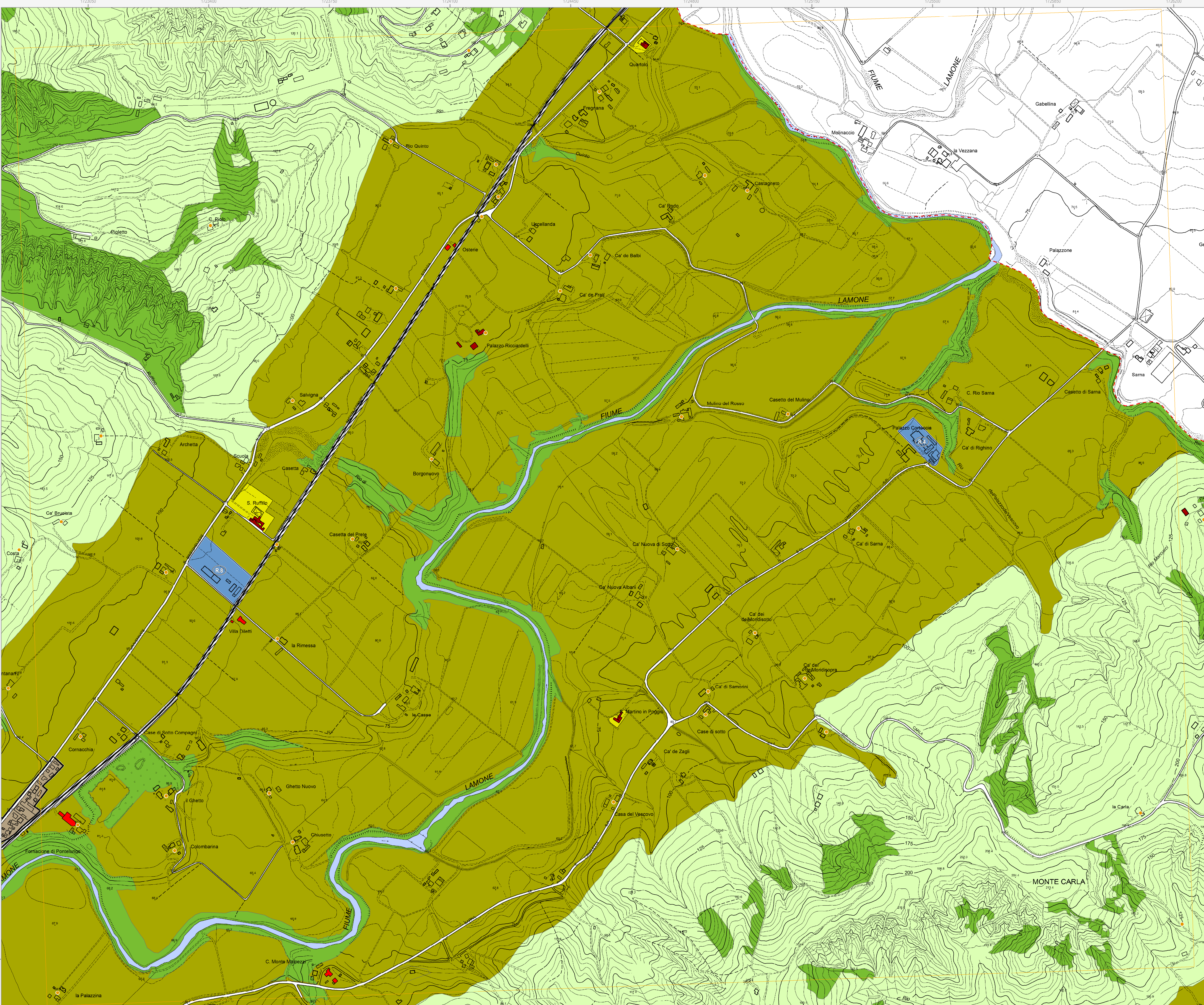


<b>SINDACO DI FAENZA</b> Giovanni Malpezzi	<b>ASSESSORE ALLA PROGRAMMAZIONE TERRITORIALE</b> Daniela Meluzzi	<b>SINDACO DI CASTEL BOLOGNESE</b> Daniela Meluzzi
<b>SINDACO DI BRISIGHELLA</b> Davide Misaroli	<b>PROGETTO</b> Ennio Nonni	<b>SINDACO DI RIOLO TERME</b> Alfonso Nicolardi
<b>SINDACO DI CASOLA VALSENO</b> Nicola Iepici		<b>SINDACO DI SOLAROLO</b> Fabio Anzorelli

**Tavola 19.2**



<b>GRUPPO DI PROGETTAZIONE</b> Daniela Babilini Federica Dini Daniela Negri Davide Sbaraglia CORONAMMENTO TECNICO INTERCOMUNALE Mauro Camenz (Castel Bolognese) Alfo Gentili (Riolo Terme) Fratto Salvatori (Casola Valseno) Christina Santandrea (Solarolo) Luana Vecchi (Brisighella)	<b>CONTRIBUTI</b> Enrico Vanni Daniela Bernabei Stefano Fabiani Daniela Magnani Alessandro Poggiali Raffaella Stella Gabriele Tampieri Saverio Tiziana Pincaselli	<b>Aree private</b> Daniela Bellini Luca Marchetti SISTEMA INFORMATICO TERRITORIALE Mauro Benacutti Antonello Impizzari PRODOTTORE Daniela Babilini Cristina Neri	<b>Aree pubbliche e private</b> Lucia Calzani Alvino Pedersoli Valeriana Anselmi Università di Bologna Dipartimento di Architettura Simona Tordoli (Pianificazione urbanistica) Elisa Corticelli Stefania Prodi Università europea di orientamento Università degli Studi di Calabria Caterina Carozzi (Pianificazione urbanistica) Salvatore Gufrida (Pianificazione urbanistica) Chiara Circo Margherita Gufla Luciano A. Scuderi Aree private Alessandro Poggiali	<b>Coordinatore lavori per l'elaborazione Gruppo di lavoro URF</b> Antonio Milio Tiziana Rigina Samuel Sangiorgi Aree energetiche - PMS Massimo Donati Studio Seta - Faenza Architettura territoriale Spontaneità Archeologica Regione Emilia-Romagna Chiara Guarnieri Pianificazione partecipativa Studio Scavroni - Giulio Massimo Bastiani Ennio Nonni Vera Venerucci
---	--	---	---	---



**Confine comunale**  
Perimetro del centro urbano (art. 2.3)

**Tessuti storici**  
Centro storico (art. 5)  
Edifici e manufatti di valore esterni al centro storico  
Edifici di valore storico-architettonico di tipo monumentale (art. 6)  
Edifici di valore culturale-testimoniale (art. 6)  
Complessi di valore culturale-testimoniale (art. 6)  
Edifici di valore storico-architettonico (art. 6)  
Edifici significativi dell'architettura moderna (art. 6)

**Centro urbano**  
Ambito residenziale misto consolidato Tessuti ordinari (art. 7)  
Ambito produttivo specializzato (art. 8)  
Ambito turistico-ricettivo (art. 9 bis) Sottambito turistico-ricettivo termale  
Ambito residenziale misto Tessuti spontanei (art. 7)  
Ambito produttivo misto (art. 9)  
Ambito turistico-ricettivo (art. 9 bis) Sottambito prevalentemente turistico-ricettivo

**Aree urbane a disciplina specifica**  
Aree urbane sottoposte a Scheda progetto (art. 11.2)  
Aree urbane di conservazione del verde privato (art. 11.5)  
Aree oggetto di strumenti attuativi (art. 11.3)  
Aree prevalentemente commerciali (art. 11.6)

**Territorio rurale**  
Ambiti ad alta vocazione produttiva agricola di pianura (art. 13)  
Aree di valore naturale e ambientale (art. 14)  
Ambiti agricoli di rilievo paesaggistico di collina (art. 15)  
Ambiti agricoli di valorizzazione paesaggistica di collina (art. 13)  
Ambiti agricoli di particolare interesse paesaggistico (art. 15)  
Ambiti agricoli perurbani (art. 16)

**Aree rurali a disciplina specifica**  
Agglomerati residenziali in ambito extraurbano (art. 17.2)  
Aree produttive agricole consolidate (art. 17.3)  
Aree rurali di conservazione del verde privato (art. 17.5)  
Nuclei storici in ambito extraurbano (art. 17.2)  
Aree rurali sottoposte a Scheda progetto (art. 17.4)  
Attività estrattive (art. 17.6)

**Dotazioni territoriali**  
Zone per la viabilità (art. 18.2)  
Aree per attrezzature tecniche, tecnologiche e altri servizi (art. 18.4)  
Aree per attrezzature e spazi collettivi di livello comunale  
Aree per l'istruzione (art. 19.3)  
Aree per parcheggi pubblici e di uso pubblico (art. 19.3)  
Aree per attrezzature e spazi collettivi di livello sovracomunale  
Aree per l'istruzione superiore all'obbligo (art. 19.4)  
Aree per attrezzature sanitarie e ospedaliere (art. 19.4)  
Aree private destinate ad attrezzature e spazi collettivi  
Aree private destinate ad integrare il sistema delle dotazioni pubbliche (art. 19.1)  
Dotazioni ecologiche e ambientali  
Zone di mitigazione e riequilibrio ambientale (art. 20.2)  
Bacini di laminazione e casse di espansione (art. 20.4)  
Zone ferroviarie (art. 18.3)  
Aree per il verde e lo sport (art. 19.3)  
Aree per attrezzature di interesse comune (art. 19.3)  
Aree per parchi pubblici urbani e territoriali (art. 19.4)  
Aree per attività culturali e per lo spettacolo (art. 19.4)

**Aree private destinate ad attrezzature e spazi collettivi**  
Aree private destinate ad integrare il sistema delle dotazioni pubbliche (art. 19.1)

**Dotazioni ecologiche e ambientali**  
Zone di mitigazione e riequilibrio ambientale (art. 20.2)  
Bacini di laminazione e casse di espansione (art. 20.4)  
Reti ecologiche territoriali di connessione (art. 20.3)  
Aree verdi connesse alle infrastrutture per la mobilità (art. 20.5)

**Obiettivi di qualità**  
Aree per connessioni viarie e collegamenti di rilievo ecologico-ambientale (art. 26.5)

**Attuazione e procedure**  
Distributori di carburante (art. 32.3)  
Ambiti sottoposti a POC (art. 32.5)