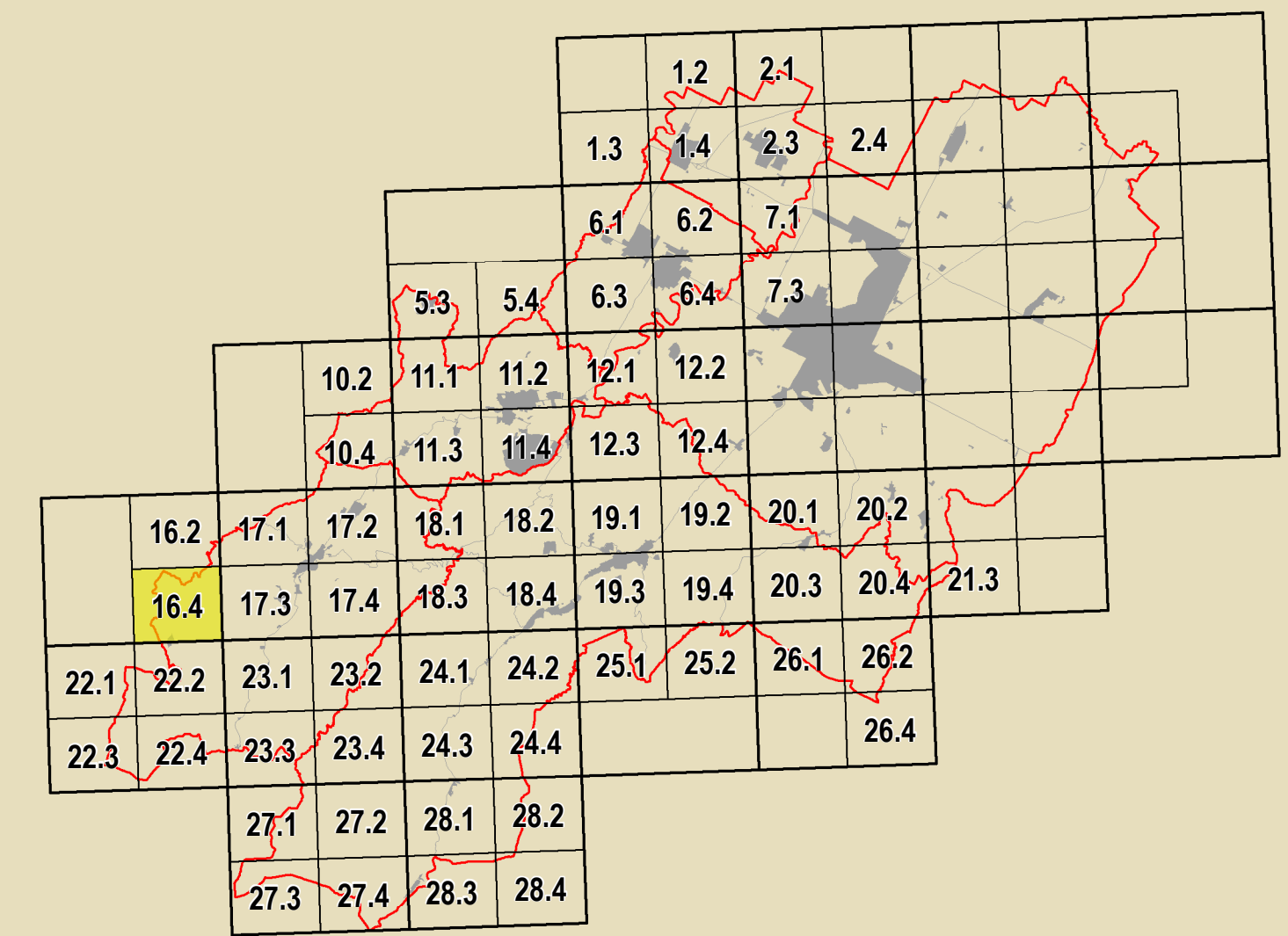
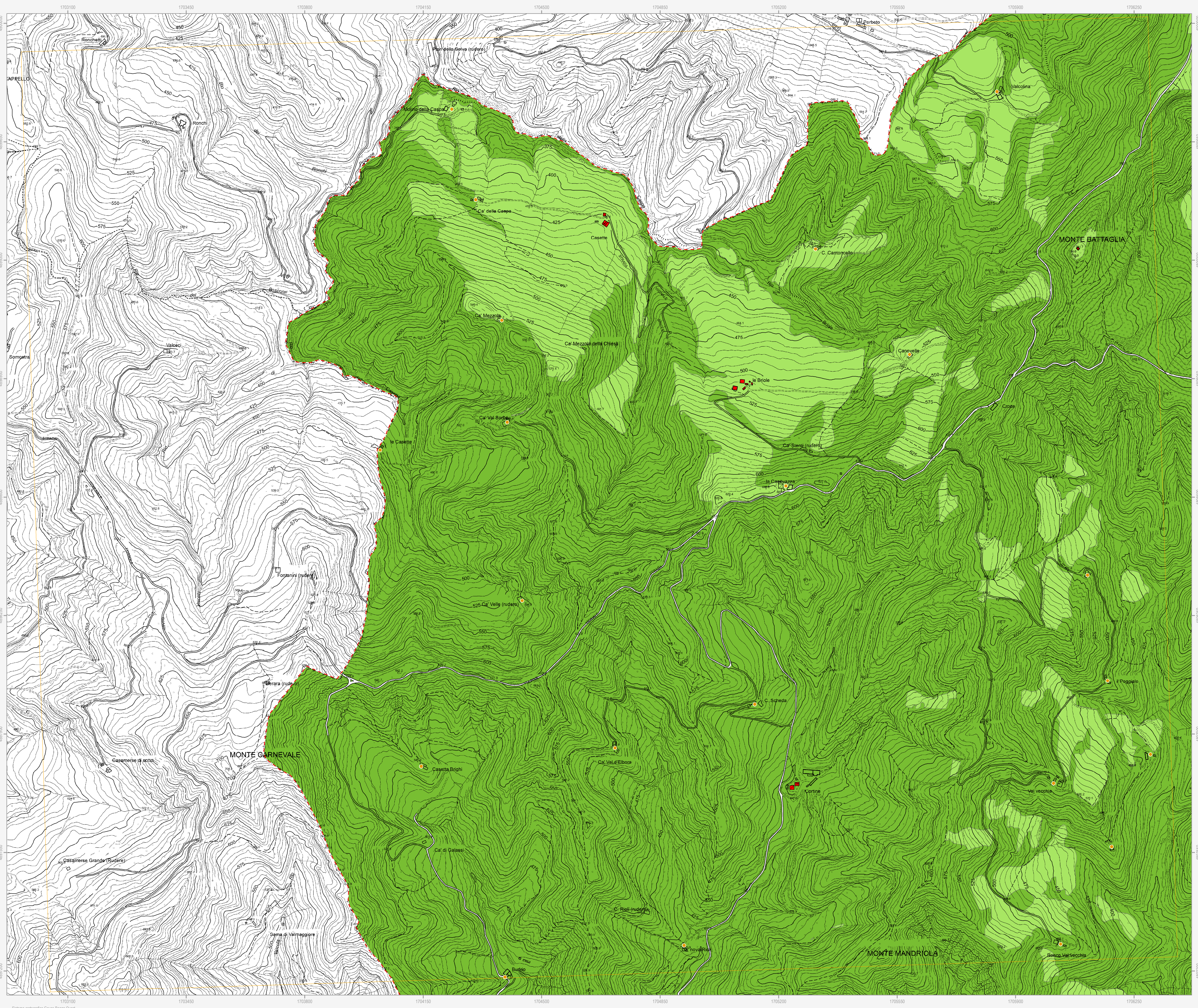


SINDACO DI FAENZA Giovanni Malpezzi	ASSESSORE ALLA PROGRAMMAZIONE TERRITORIALE Daniele Meluzzi	SINDACO DI CASTEL BOLOGNESE Daniele Meluzzi
SINDACO DI BRISIGHELLA Davide Misaroli	PROGETTO Ennio Nonni	SINDACO DI RIOLO TERME Alfonso Nicolardi
SINDACO DI CASOLA VALSENSO Nicola Iespi		SINDACO DI SOLAROLO Fabio Anconelli



GRUPPO DI PROGETTAZIONE Daniela Batistoni Fotiniola Dini Daniela Negri Davide Sbaraglia Muro Camenz (Castel Bolognese) Alfo Centini (Riolo Terme) Fratello Salatori (Casola Valseno) Christina Santandrea (Solarolo) Luca Vecchi (Brisighella)	CONTRIBUTI Enrico Berardi Daniela Bernabei Stefano Fabone Daniela Magagnoli Alessandro Poggiali Raffaella Stella Gabriele Tanopoli Avanti Tiziana Pincastelli	Avanti agronomico e forestali Luca Calabi Alvaro Pedrazoli Università Valterio Anselmi Università di Bologna Dipartimento di Architettura Simona Tordini (Pianificazione paesistica) Elena Castoldi Stefania Prodi Vulnerabilità sismica dei centri storici Università degli Studi di Calabria Caterina Carracci (Pianificazione paesistica) Salvatore Guffrida (Pianificazione paesistica) Chiara Circo Margherita Guffrida Luciano A. Scuderi Avanti servizio Alessandro Poggiali	Commissione tecnica per il territorio Gruppo di lavoro URF Antonio Milillo Tiziana Regina Samuel Sangorri Avanti energetico - PIES Massimo Donati Stefano Zeta - Faenza Architettura termale Soprintendenza Archeologica Regione Emilia-Romagna Chiara Quameri Pianificazione partecipativa territorio Studio Crociani - Giulio Massimo Bassani Ennio Nonni Vera Venarucci
--	--	---	--



Confine comunale	Corsi d'acqua
Perimetro del centro urbano (art. 2.3)	
Tessuti storici	
Centro storico (art. 5)	
_Edifici e manufatti di valore estetico al centro storico	
Edifici di valore storico-architettonico di tipo monumentale (art. 6)	Edifici di valore storico-architettonico (art. 6)
Edifici di valore culturale-testimoniale (art. 6)	Edifici significativi dell'architettura moderna (art. 6)
Complessi di valore culturale-testimoniale (art. 6)	
Centro urbano	
Ambito residenziale misto consolidato Tessuti ordinari (art. 7)	Ambito residenziale misto Tessuti spontanei (art. 7)
Ambito produttivo specializzato (art. 8)	Ambito produttivo misto (art. 9)
Ambito turistico-ricettivo (art. 9 bis) Sottobambito turistico-ricettivo termale	Ambito turistico-ricettivo (art. 9 bis) Sottobambito prevalentemente turistico-ricettivo
_Aree urbane a disciplina specifica	
Aree urbane sottoposte a Scheda progetto (art. 11.2)	Aree oggetto di strumenti attuativi (art. 11.3)
Aree urbane di conservazione del verde privato (art. 11.5)	Aree prevalentemente commerciali (art. 11.6)
Territorio rurale	
Ambiti ad alta vocazione produttiva agricola di pianura (art. 13)	Ambiti agricoli di valorizzazione paesaggistica di collina (art. 13)
Aree di valore naturale e ambientale (art. 14)	Ambiti agricoli di particolare interesse paesaggistico (art. 15)
Ambiti agricoli di rilievo paesaggistico di collina (art. 15)	Ambiti agricoli periferici (art. 16)
_Aree rurali a disciplina specifica	
Agglomerati residenziali in ambito extraurbano (art. 17.2)	Nuclei storici in ambito extraurbano (art. 17.2)
Aree produttive agricole consolidate (art. 17.3)	Aree rurali sottoposte a Scheda progetto (art. 17.4)
Aree rurali di conservazione del verde privato (art. 17.5)	Attività estrattive (art. 17.6)
Dotazioni territoriali	
_Infrastrutture per l'urbanizzazione degli insediamenti	
Zone per la viabilità (art. 18.2)	Zone ferroviarie (art. 18.3)
Aree per attrezzature tecniche, tecnologiche e altri servizi (art. 18.4)	
_Attrezzature e spazi collettivi di livello comunale	
Aree per l'istruzione (art. 19.3)	Aree per il verde e lo sport (art. 19.3)
Aree per parcheggi pubblici e di uso pubblico (art. 19.3)	Aree per attrezzature di interesse comune (art. 19.3)
_Attrezzature e spazi collettivi di livello sovramunicipale	
Aree per l'istruzione superiore all'obbligo (art. 19.4)	Aree per parchi pubblici urbani e territoriali (art. 19.4)
Aree per attrezzature sanitarie e ospedaliere (art. 19.4)	Aree per attività culturali e per lo spettacolo (art. 19.4)
_Aree private destinate ad attrezzature e spazi collettivi	
Aree private destinate ad integrare il sistema delle dotazioni pubbliche (art. 19.1)	
Dotazioni ecologiche e ambientali	
Zone di mitigazione e riequilibrio ambientale (art. 20.2)	Reti ecologiche territoriali di connessione (art. 20.3)
Bacini di laminazione e casse di espansione (art. 20.4)	Aree verdi connesse alle infrastrutture per la mobilità (art. 20.5)
Obiettivi di qualità	
Aree per connessioni viarie e collegamenti di rilievo ecologico-ambientale (art. 26.5)	
Attuazione e procedure	
Distributori di carburante (art. 32.3)	Ambiti sottoposti a POC (art. 32.5)