

PROPOSTA DI ACCORDO OPERATIVO  
Ex art. 4 L.R. 24/2017 DELL'AREA DENOMINATA  
"Via S.Orsola-Via Emilia" Ambiente 02 del PSC

UBICAZIONE: Via S.Orsola

COMMITTENTE  
**NATURLANDIA S.N.C.**  
Comparto - Servizi Ambientali  
di **Bucci Stefano** e **Benini Giovanni**  
TuttoA

Assogestioni e Servizi Tecnici S.p.A.  
Via S. Maria Maddalena 108/110 - 47024  
Faenza (FC) - Tel. 0546/281100 - Fax 0546/281101  
E-mail: info@assogestioni.it  
P.IVA 00950320405 - Partita IVA n. 01823760405  
R.E.A. 430828701 - A.C.S.P. n. 1255  
LAVORARE IN SICURTÀ EPI-ESI  
RISERVA DI TUTTA L'ATTIVITÀ  
PRODOTTO: MAPPA  
Rif. 1107/18/05

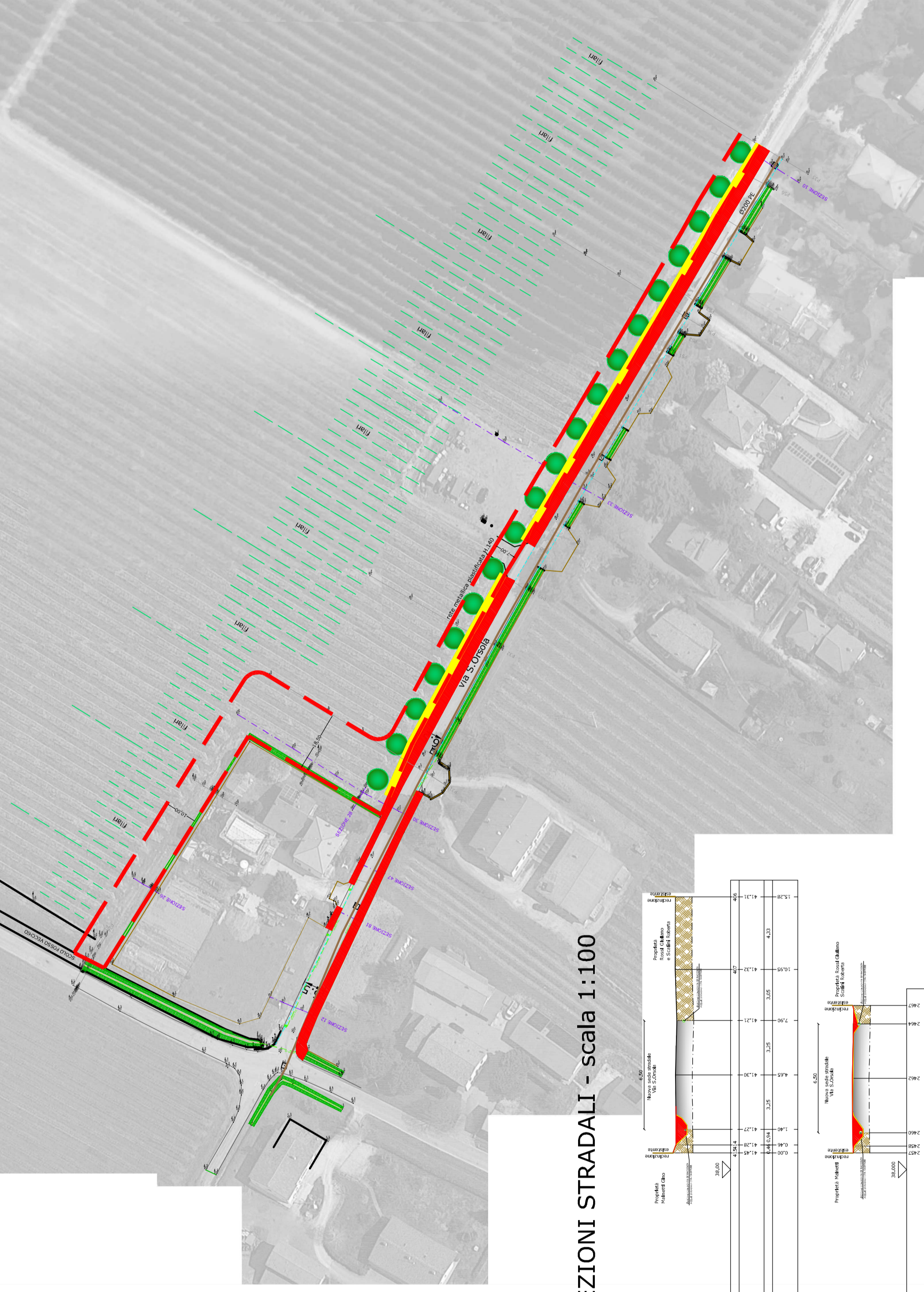
Rep. 1:500

PROGETTISTA

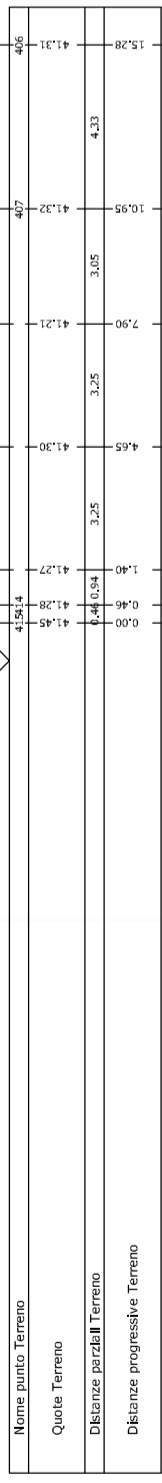
Inquadramento Generale  
TuttoA



### PARTICOLARI SEZIONI STRADALI - scala 1:100

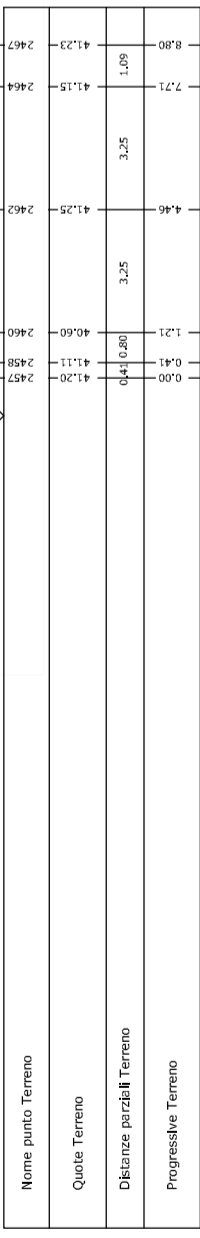


SCALA LUNGHEZZE 1 : 100  
SCALA ALTEZZE 1 : 100



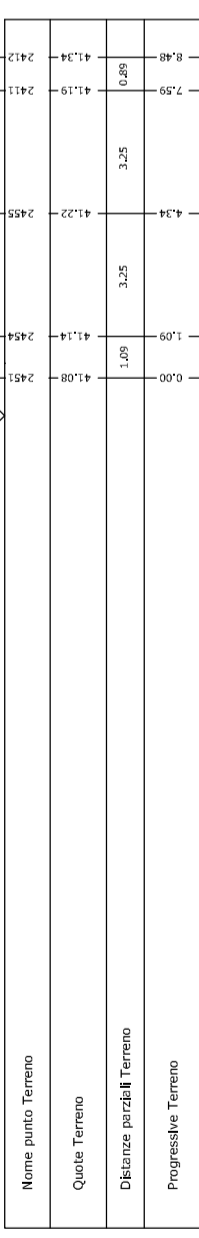
Sezione 12

SCALA LUNGHEZZE 1 : 100  
SCALA ALTEZZE 1 : 100



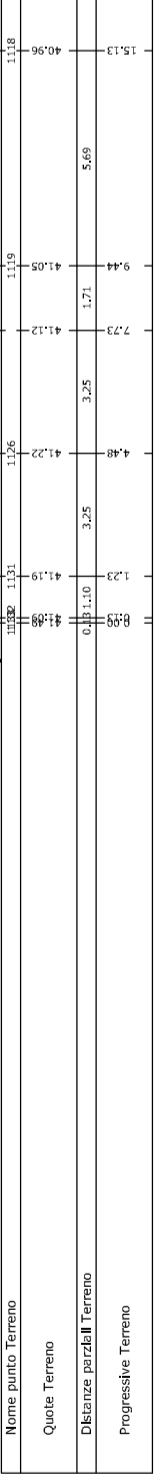
Sezione 81

SCALA LUNGHEZZE 1 : 100  
SCALA ALTEZZE 1 : 100



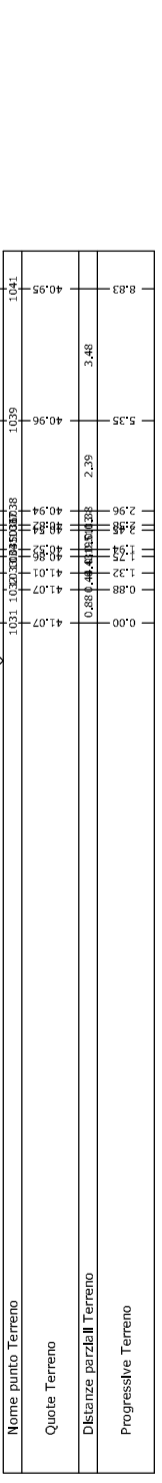
Sezione 81

SCALA LUNGHEZZE 1 : 100  
SCALA ALTEZZE 1 : 100



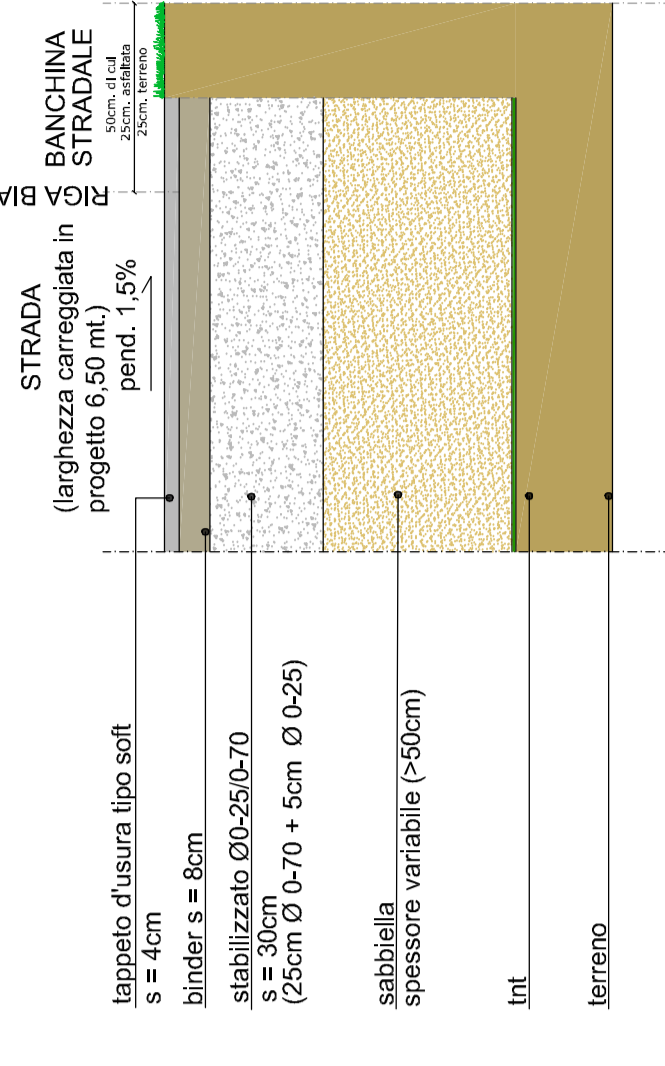
Sezione 30

SCALA LUNGHEZZE 1 : 100  
SCALA ALTEZZE 1 : 100

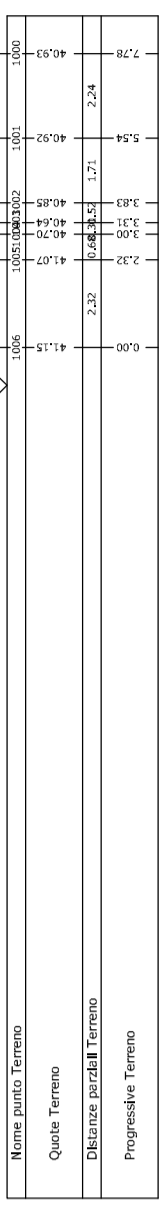


Sezione 26

### PARTICOLARE PACCHETTO PER ADEGUAMENTO STRADA

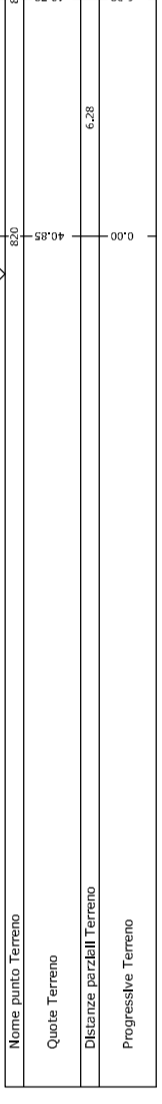


SCALA LUNGHEZZE 1 : 100  
SCALA ALTEZZE 1 : 100



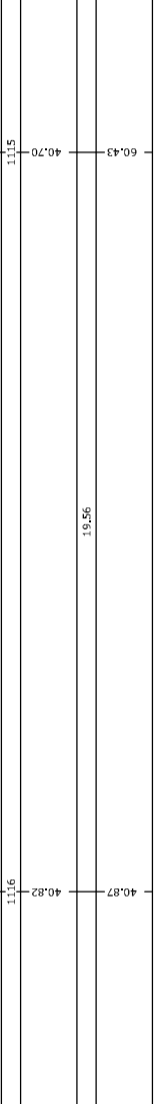
Sezione 28

SCALA LUNGHEZZE 1 : 100  
SCALA ALTEZZE 1 : 100



Sezione 33

SCALA LUNGHEZZE 1 : 100  
SCALA ALTEZZE 1 : 100



Sezione 10