

PROPOSTA DI ACCORDO OPERATIVO
Ex art. 4 L.R. 24/2017 DELL'AREA DENOMINATA
"Via S.Orsola-Via Emilia" Ambito 02 del PSC

UBICAZIONE: Via S.Orsola

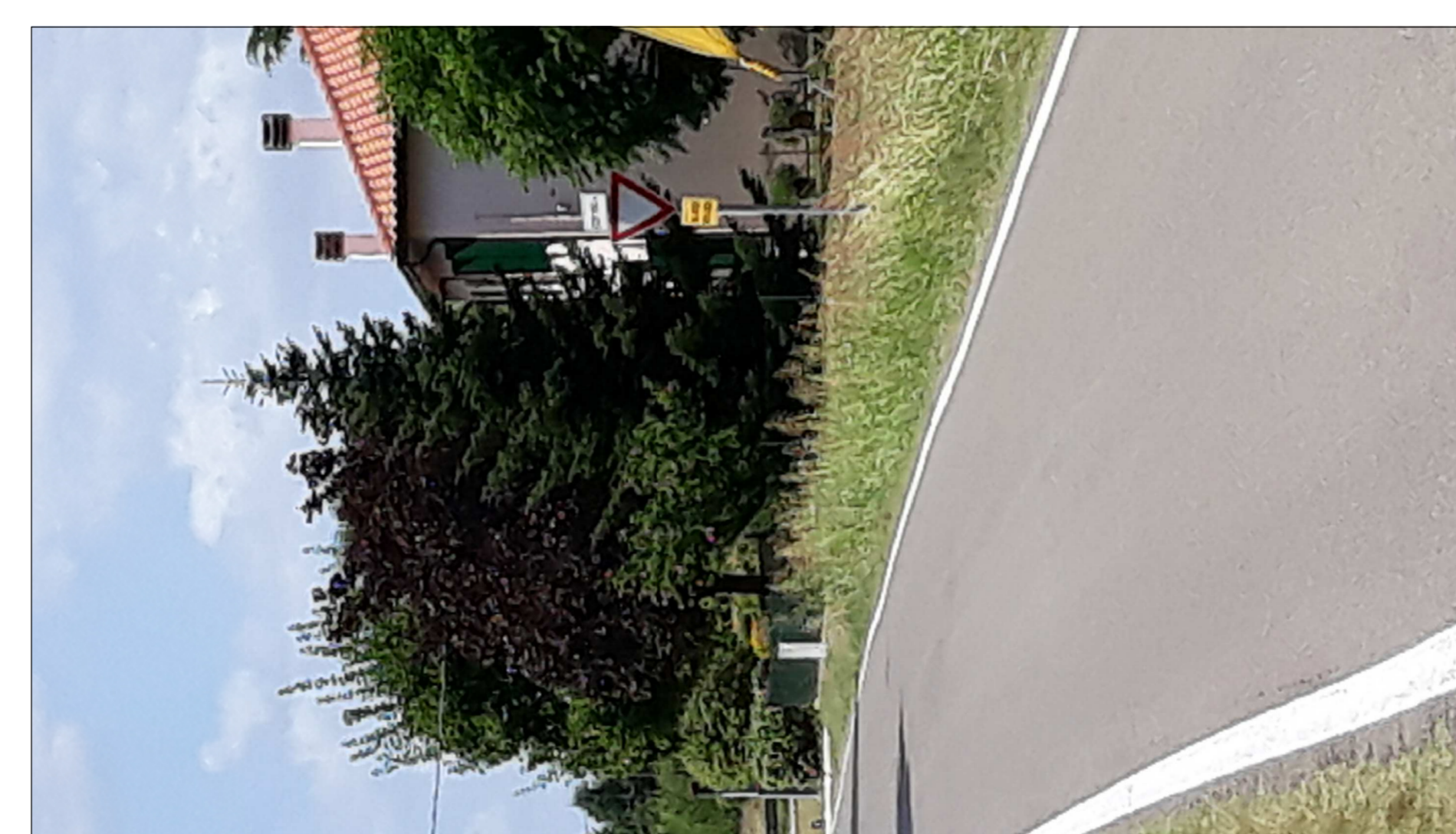
COMMITTENTE	Segnaletica Stradale: Stato Attuale
NATURLANDIA S.N.C. di Bucci Stefano e Bentini Giovanni	<p>Con la consulenza specializzata di:</p> <p>TOPOGRAFIA Studio Tecnico Topografico Pirella Donatelli Gennari -041 Cod. Marconi Stefano</p> <p>GEOLGIA Ing. Carlo Pavesi BETON FORTI E ARMATI ENRE LANZONI IDRAULICA RETE ACQUEDOTTO - RETE GAS Ing. Alessio Gennari srl Ing. Saverio Carlo ILLUMINAZIONE PUBBLICA E PRIVATA Ing. Roberto Gennari Progettazione Ingegneristica P.L. Ramboldi Galleno -041 Lunghe Sanna</p>
Repp. 1:2000	STUDIO DEL TEMPIFO
PROGETTISTA	



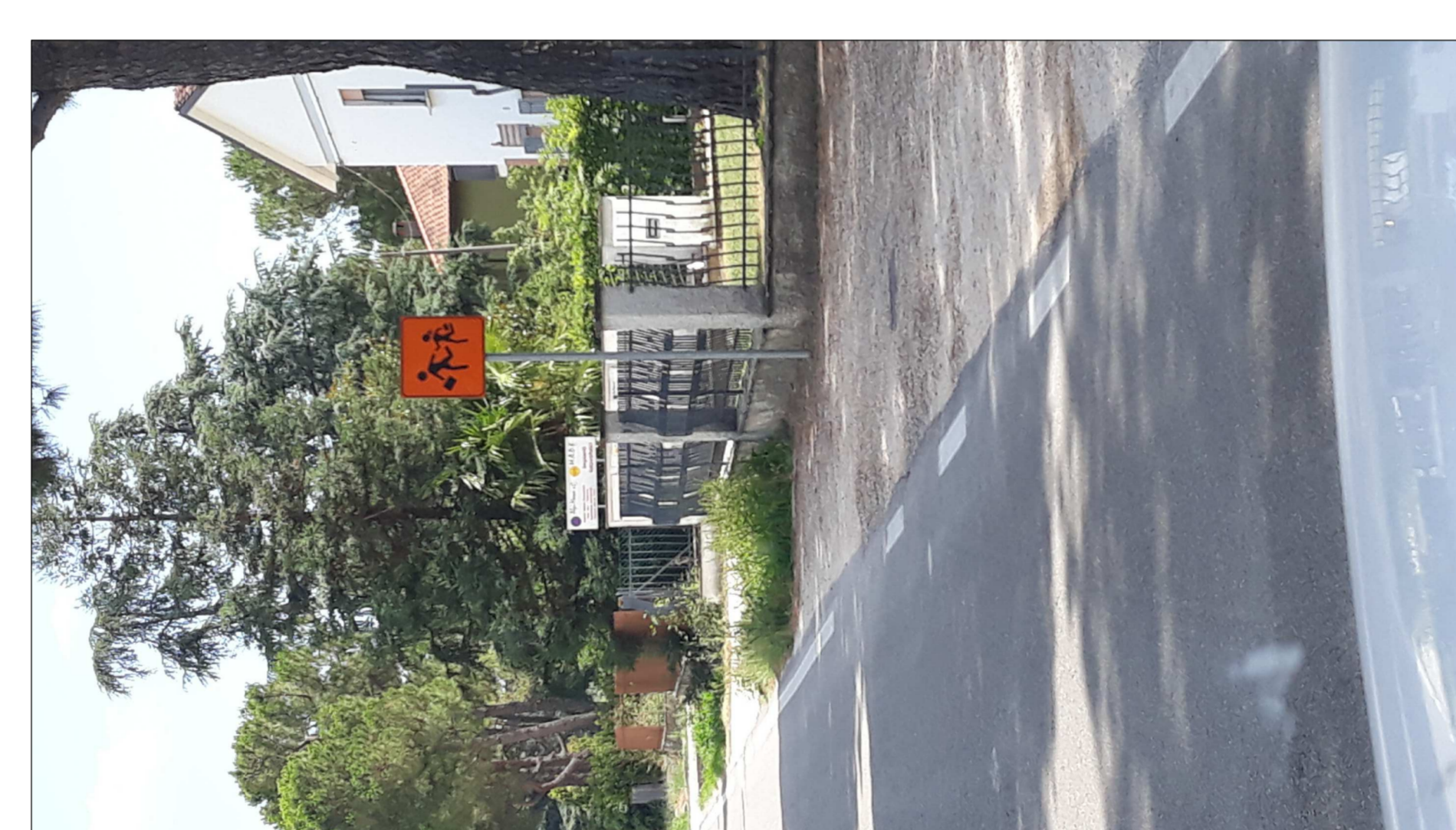
Gruppo Segnaletica A



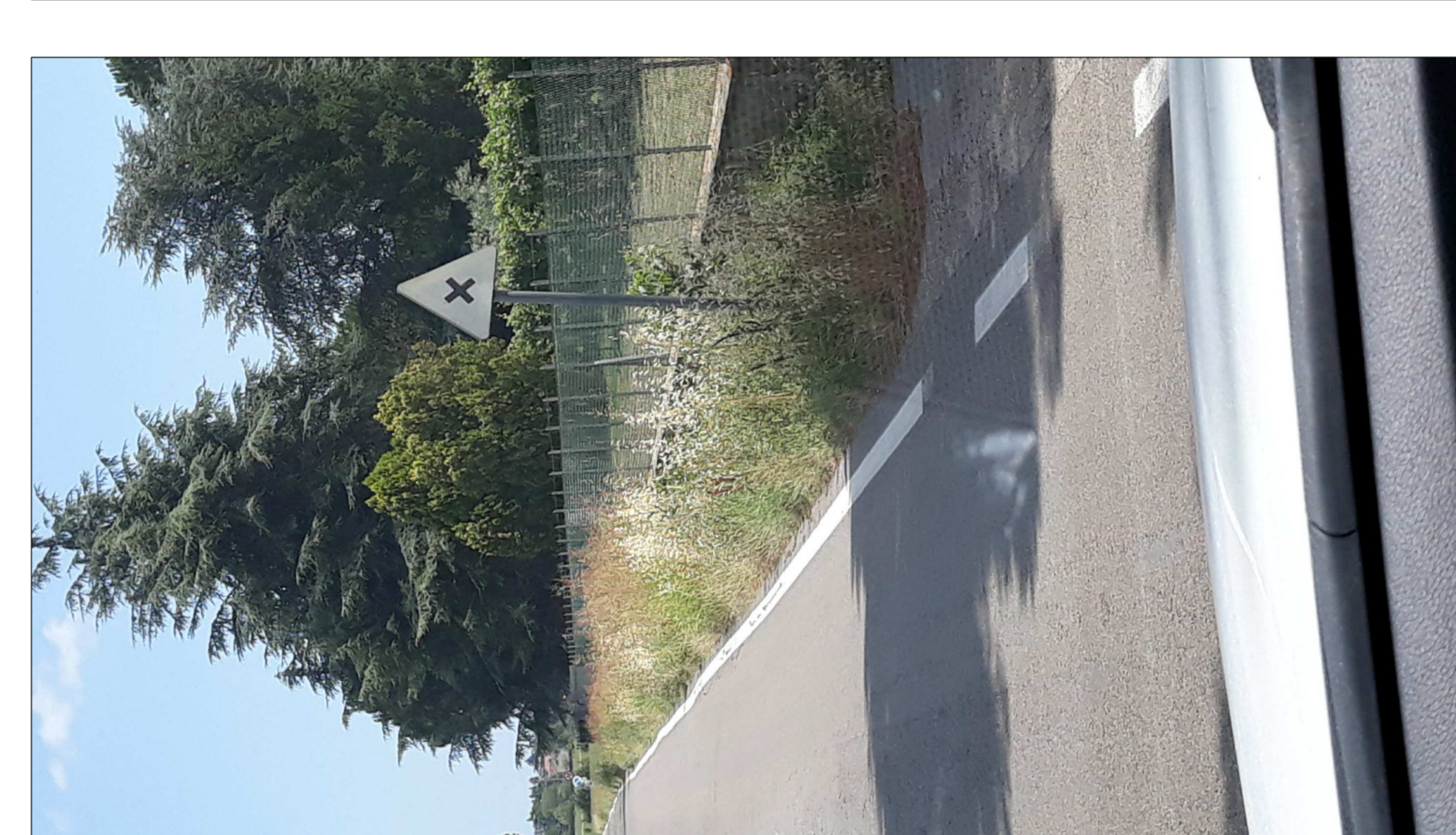
Gruppo Segnaletica B



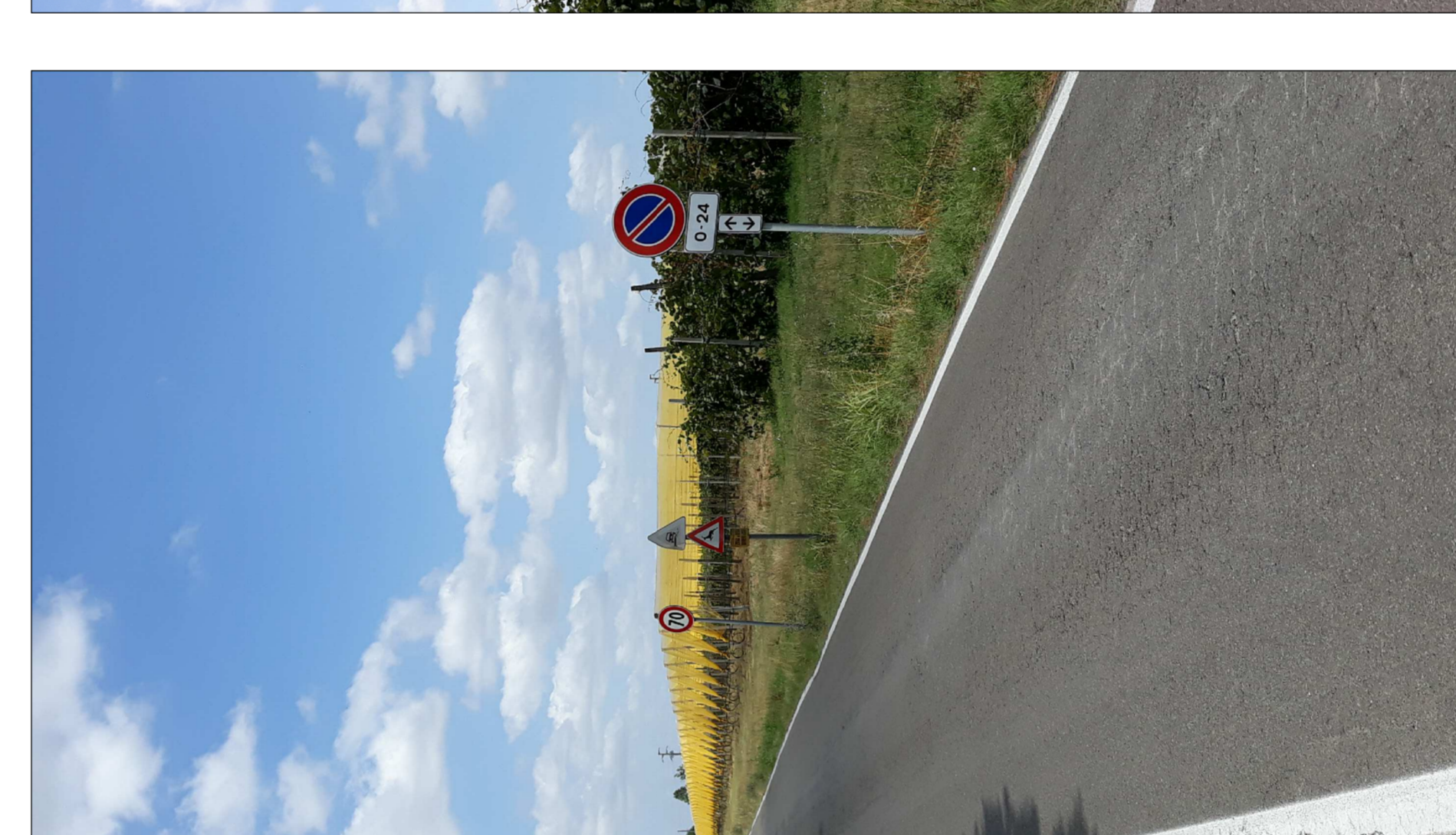
Segnaletica C



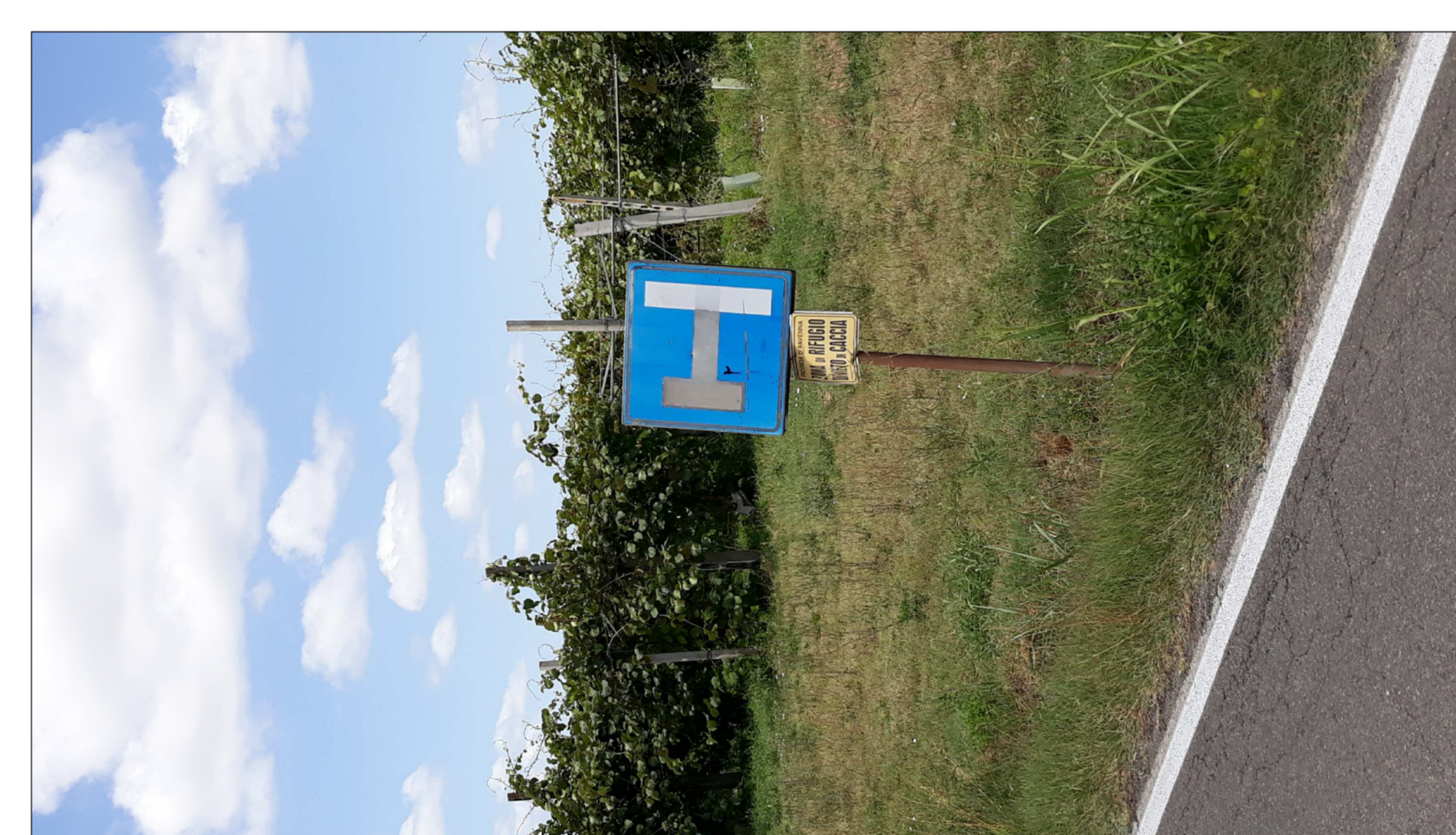
Segnaletica D



Segnaletica E



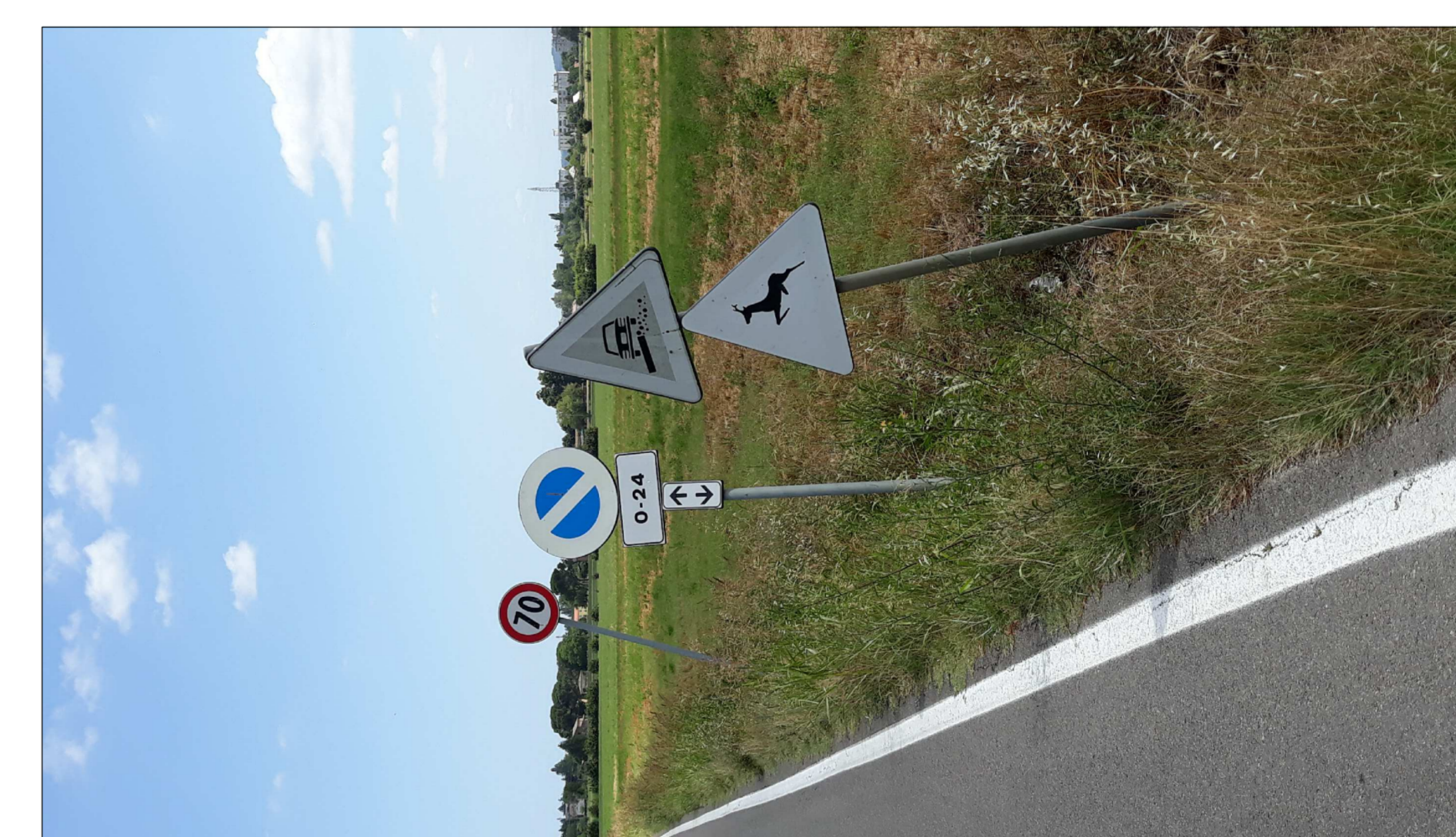
Gruppo Segnaletica F



Segnaletica G



Gruppo Segnaletica H



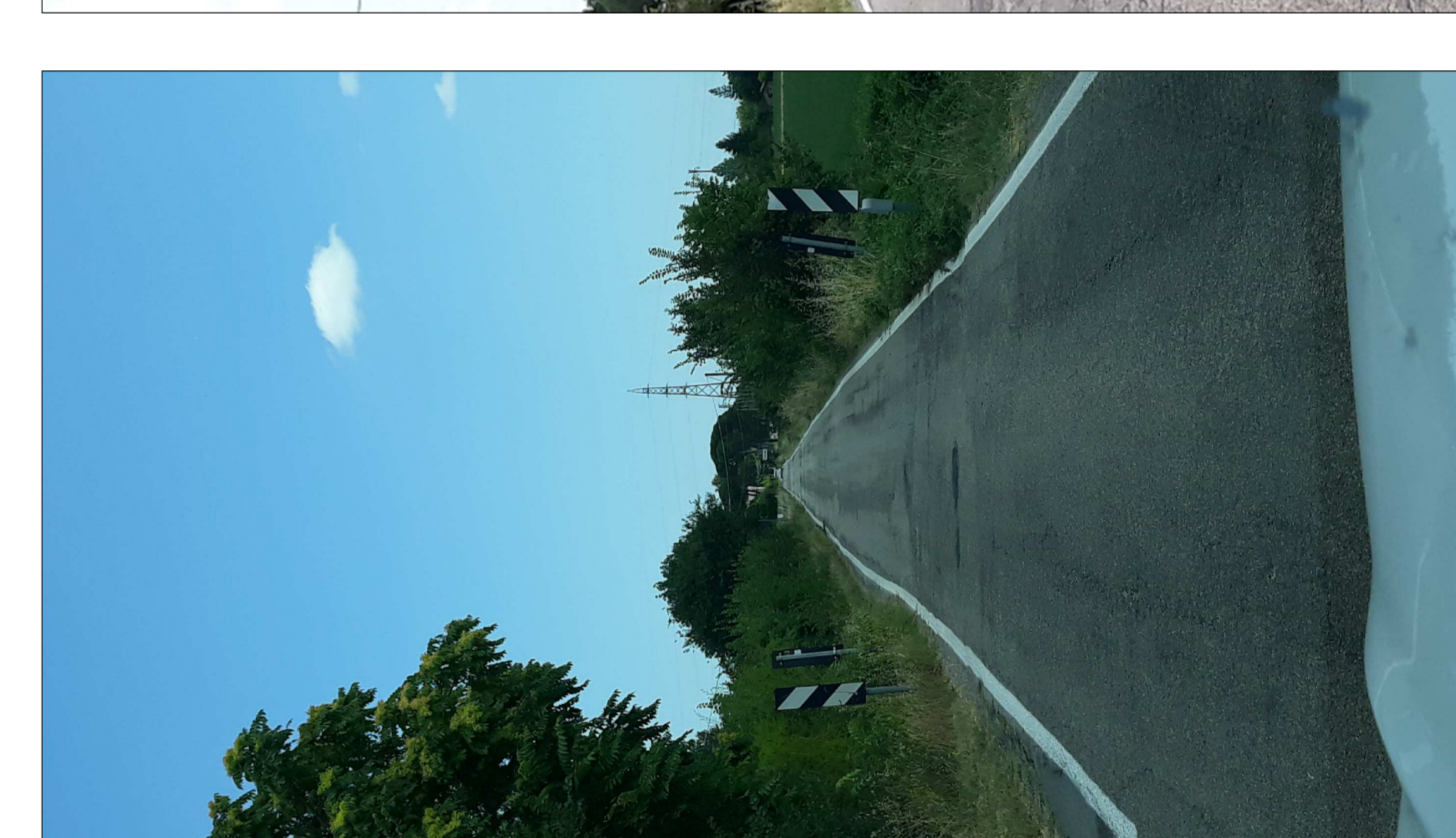
Gruppo Segnaletica I



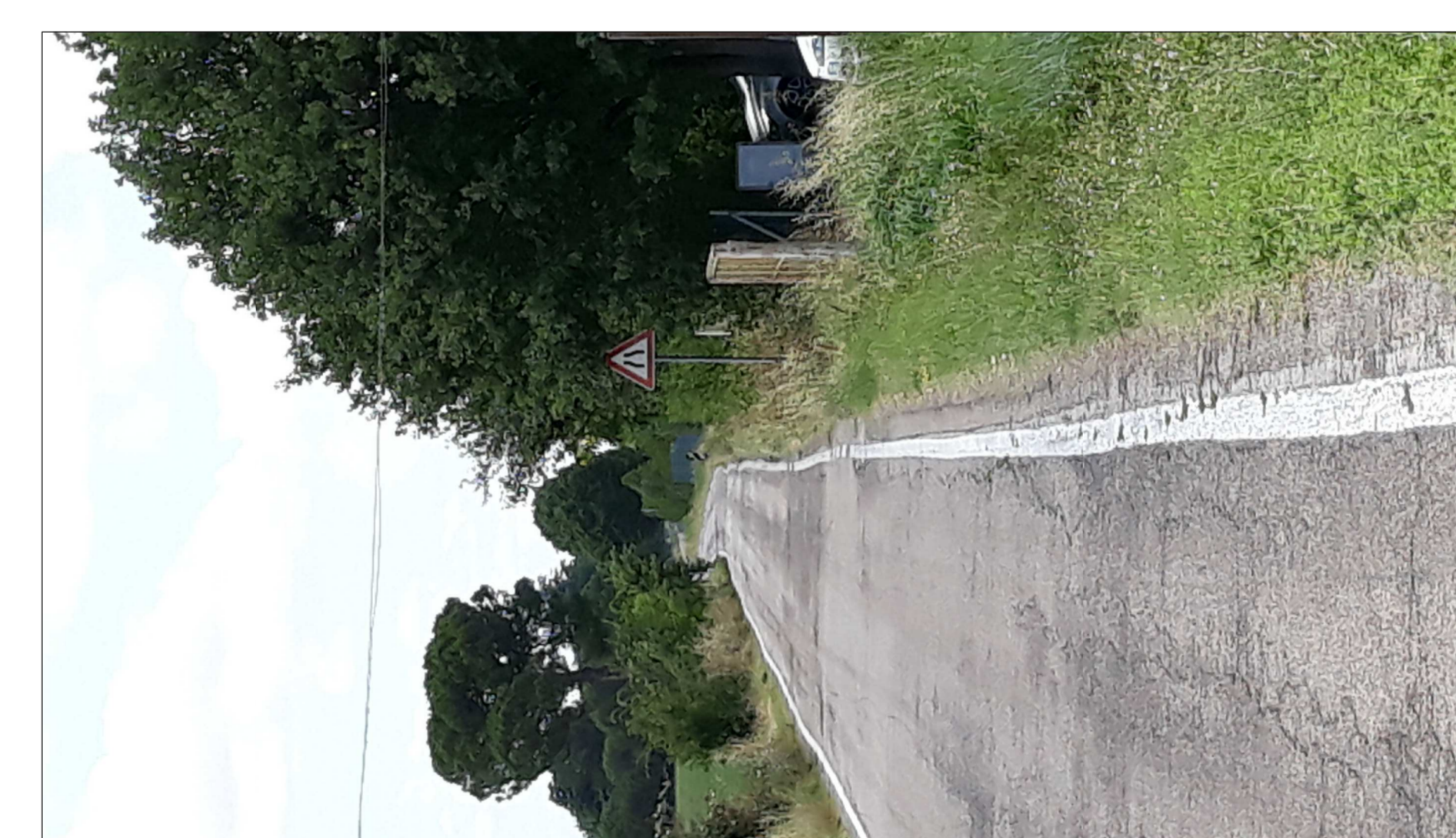
Segnaletica L



Segnaletica M



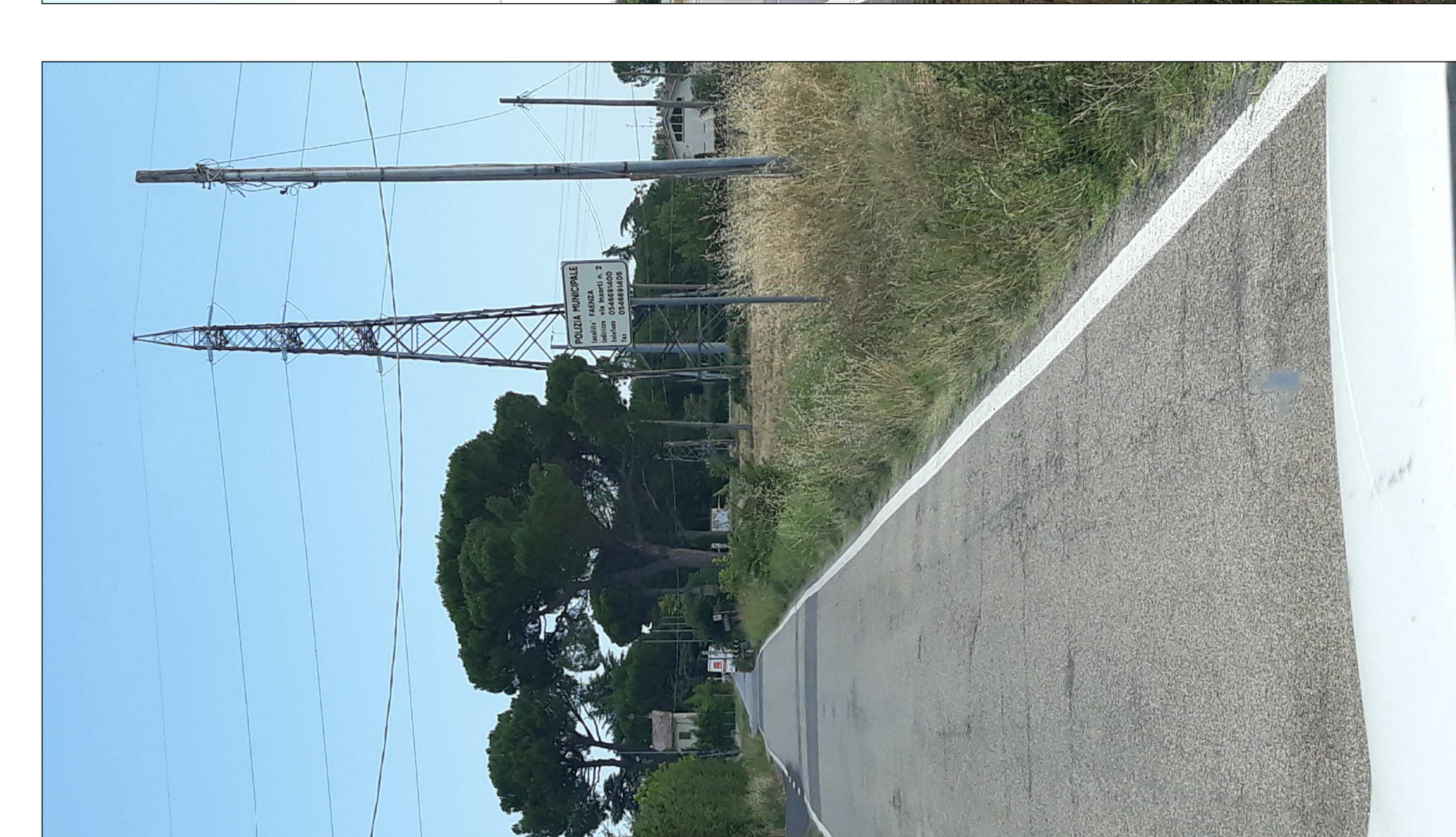
Gruppo Segnaletica N



Segnaletica O



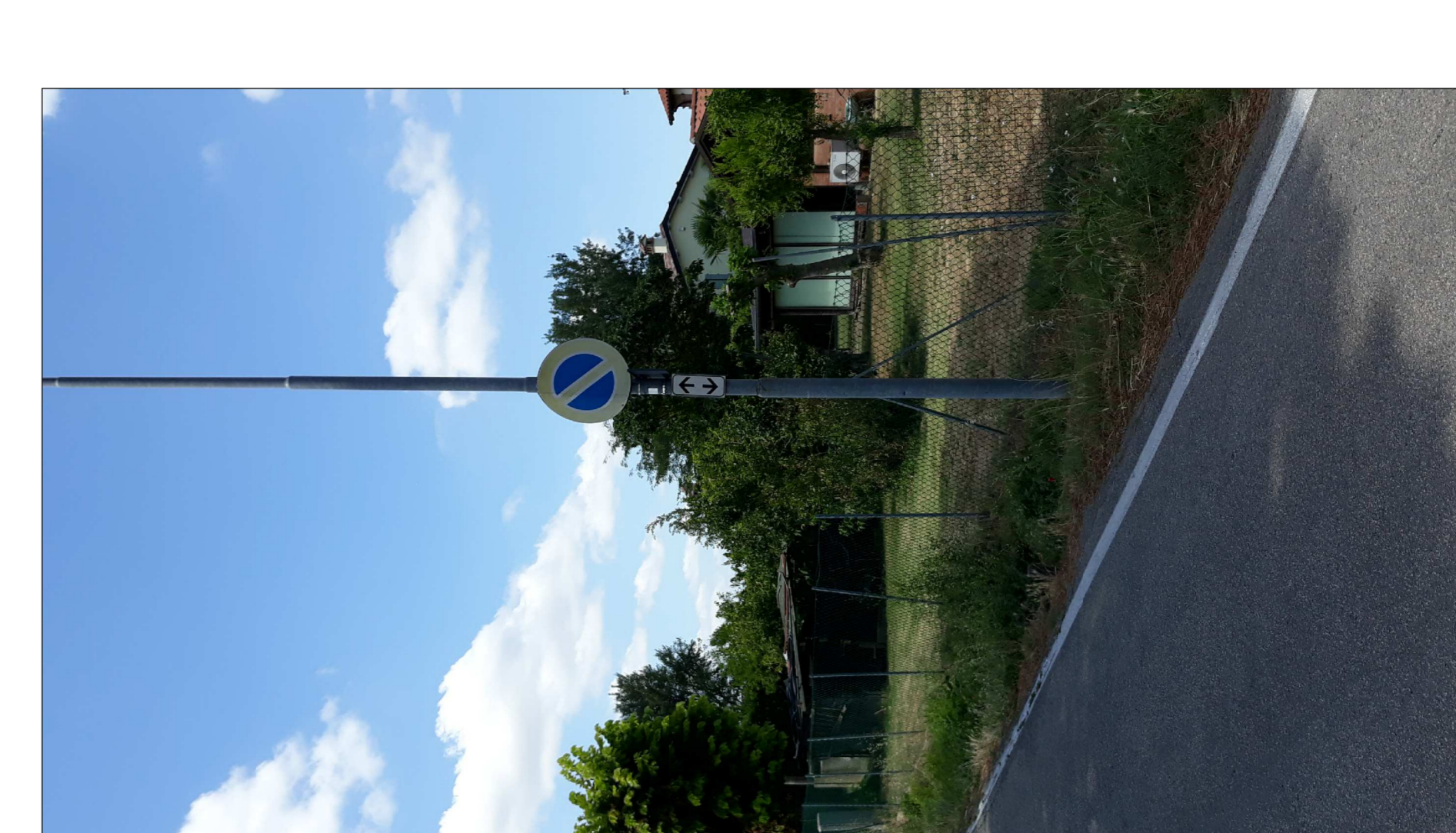
Segnaletica P



Segnaletica Q



Gruppo Segnaletica R



Segnaletica S



Gruppo Segnaletica T



Gruppo Segnaletica U