

Studio Tecnico geom.CAVINA-MONTEVECCHI

corso Matteotti 27 arch.PAGANI fax 0546-680247
Faenza tel.0546-28197

PROPOSTA DI ACCORDO OPERATIVO
Ex art. 4 L.R. 24/2017 DELL'AREA DENOMINATA
"Via S.Orsola-Via Emilia" Ambito 02 del PSC

UBICAZIONE: Via S.Orsola

COMMITTENTE

**NATURLANDIA S.N.C.
di Buccì Stefano e Bentini Giovanni**

Foglio 145 Mapapoli 190parte-163parte-183parte-203parte-41
Foglio 144 Mapapoli 122parte-171parte-702parte-142parte-410parte
Foglio 145 Mapapoli 400parte
Foglio 145 Mapapoli 401parte-402parte-771parte-178parte-21parte
Foglio 145 Mapapoli 181parte-181parte
Foglio 145 Mapapoli 477parte-143parte

Rapp. 1:500

PROGETTISTA

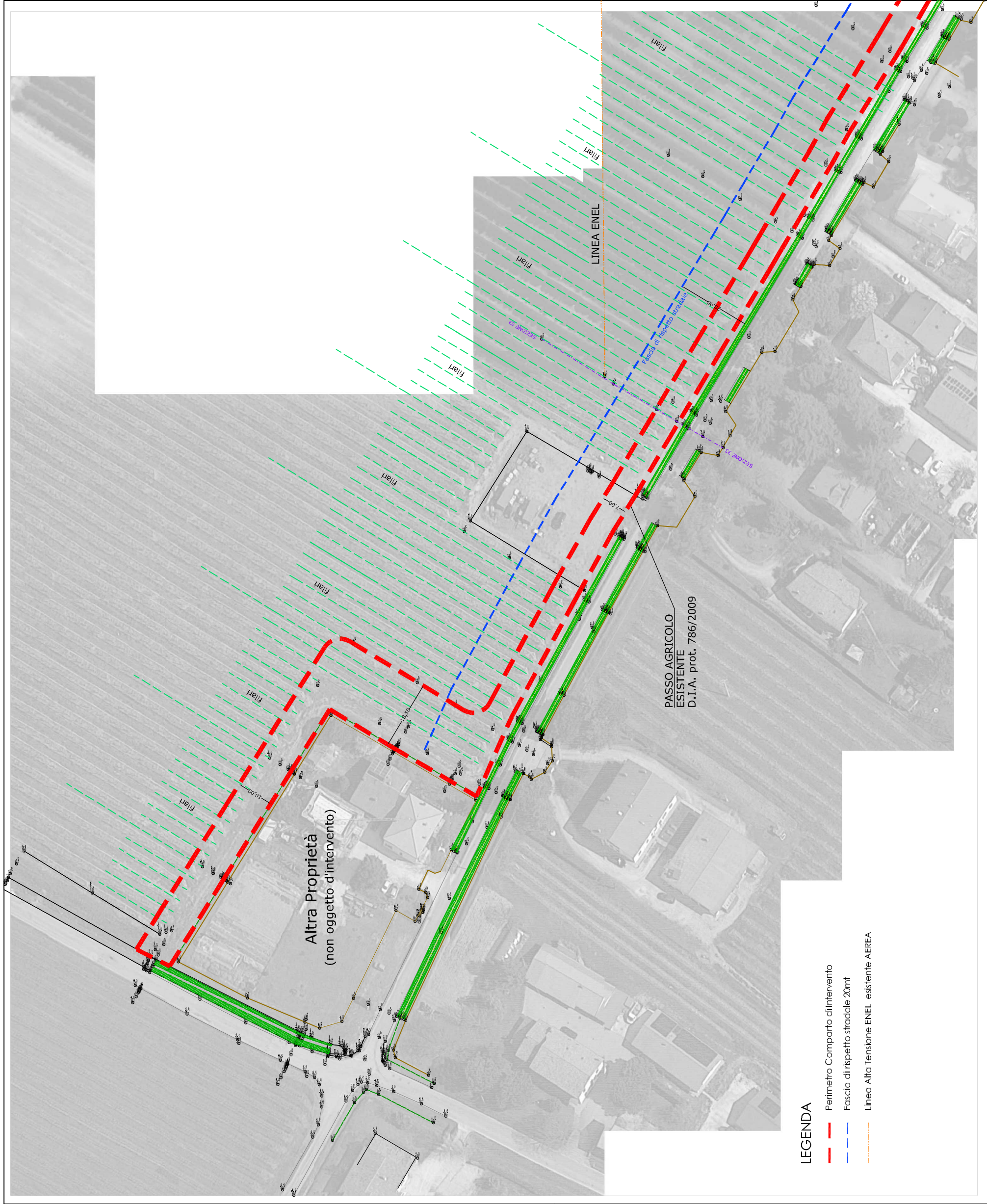
Rilievo Stato Attuale

Tratto A

Con la consulenza specialistica di:

TOPOGRAFIA
GEOLOGIA
INGEGNERIA COSTRUTTA-AMBIENTALE/ALISAT
RETI DI FOGNATURA/ACQUE SANITARIE
E INFERE - ANNIUNZONI - IDRAULICA
RETE ACQUEDOTTO - RETE GAS
ILLUMINAZIONE PUBBLICA E PRIVATA
STUDIO DEL TRAFFICO
Energia Studi di
Progettazione Implementativa
di Trovati Stefano
4-9. Longhi Simona

Inquadramento Generale



LEGENDA

- Perimetro Comparto di Intervento
- Fascia di rispetto stradale 20mt
- Linea Alta Tensione ENEL esistente AEREA