

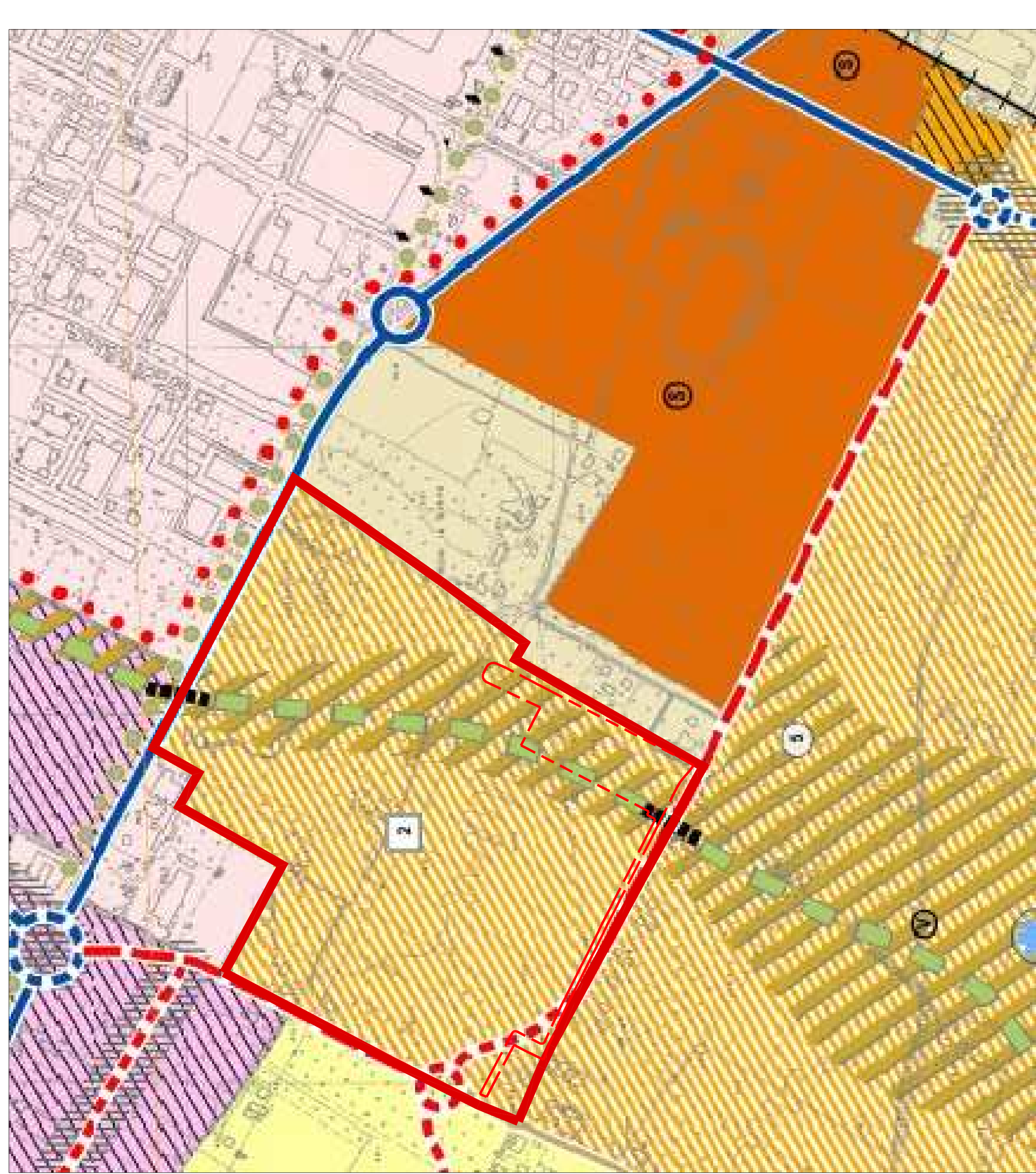
Studio Tecnico geom.CAVINA-MONTEVECCHI
corso Matteotti 27 arch.PAGANI fax 0546-680247
Faenza tel.0546-28197

PROPOSTA DI ACCORDO OPERATIVO
Ex art. 4 L.R. 24/2017 DELL'AREA DENOMINATA
"Via S.Orsola-Via Emilia" Ambito 02 del PSC

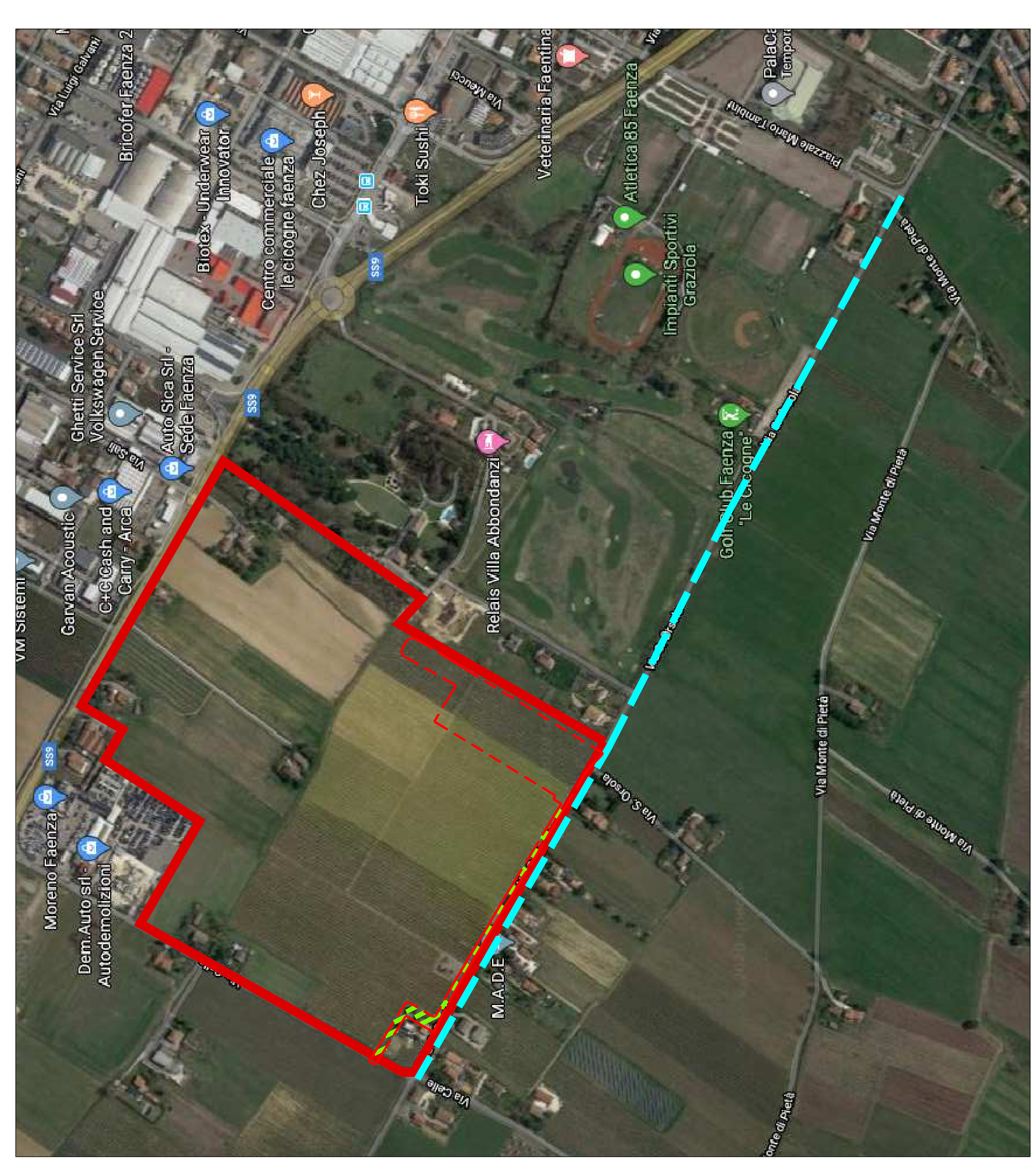
UBICAZIONE: Via S.Orsola	
PROponente NATURLANDIA S.N.C. di Bucci Stefano e Bentini Giovanni	Inquadramento Territoriale
Foglio 145 Mappali 190parte-188parte-320parte-40 309parte-188parte Foglio 144 Mappali 122parte-170parte-168parte-141parte-140parte-170parte-171parte-122parte-228parte Foglio 145 Mappali 40parte-40parte-177parte-179parte-47parte Foglio 145 Mappali 187parte-191parte-191parte-47parte Foglio 143 Mappali 238 Foglio 143 Mappali 477 Foglio 143 Mappali 143-144-145	Con la consulenza specialistica di: TOPOGRAFIA GEOLOGIA INGEGNERIA COSTRUTTORE AMBIENTALE BETON CALZATA E SCELTE STRADALI E REE LANAZIONI ORNALE RETE AERODOTTO-RETE GAS Prima Direzione di Reg. S. Stefano P.I. Biondi Gualano Ing. Longhi Gennaro
Scalpo 1:500	STUDIO DEL TEMPIO
PROGETTISTA	



Stralcio di PSC - Tav. 3.13 PROGETTO: scenario



Vista Aerea



Inquadramento - Planimetria catastale

	Perimetro Ambito 02 "Via S.Orsola-via Emilia" circa ha. 35.00.00
	Perimetro Comparto di intervento circa ha. 02.60.00
Legenda	
	Naturlandia s.n.c. di Bucci S. e Bentini G. Foglio 145 Mappali 169parte-188parte-189parte-190parte-328parte-320parte-40-399parte-400parte
	Foglio 144 Mappali 137parte-167parte-168parte-138parte-139parte-141parte-140parte-170parte-171parte-122parte-228parte
	Comune di Faenza Foglio 145 Mappali 401parte-402parte-177-178-47-303-25-113-11-73-217
	Rossi Giuliano e Scalini Roberta Foglio 145 Mappali 187-191
	Mainetti Gino Foglio 143 Mappale 238
	Mainetti Maurizio Foglio 143 Mappale 477
	Mainetti Fulvio Mainetti Mirrella Mainetti Tiziana Sintoni Luigi Foglio 143 Mappale 143-144-145
	Perimetro Golf Club

