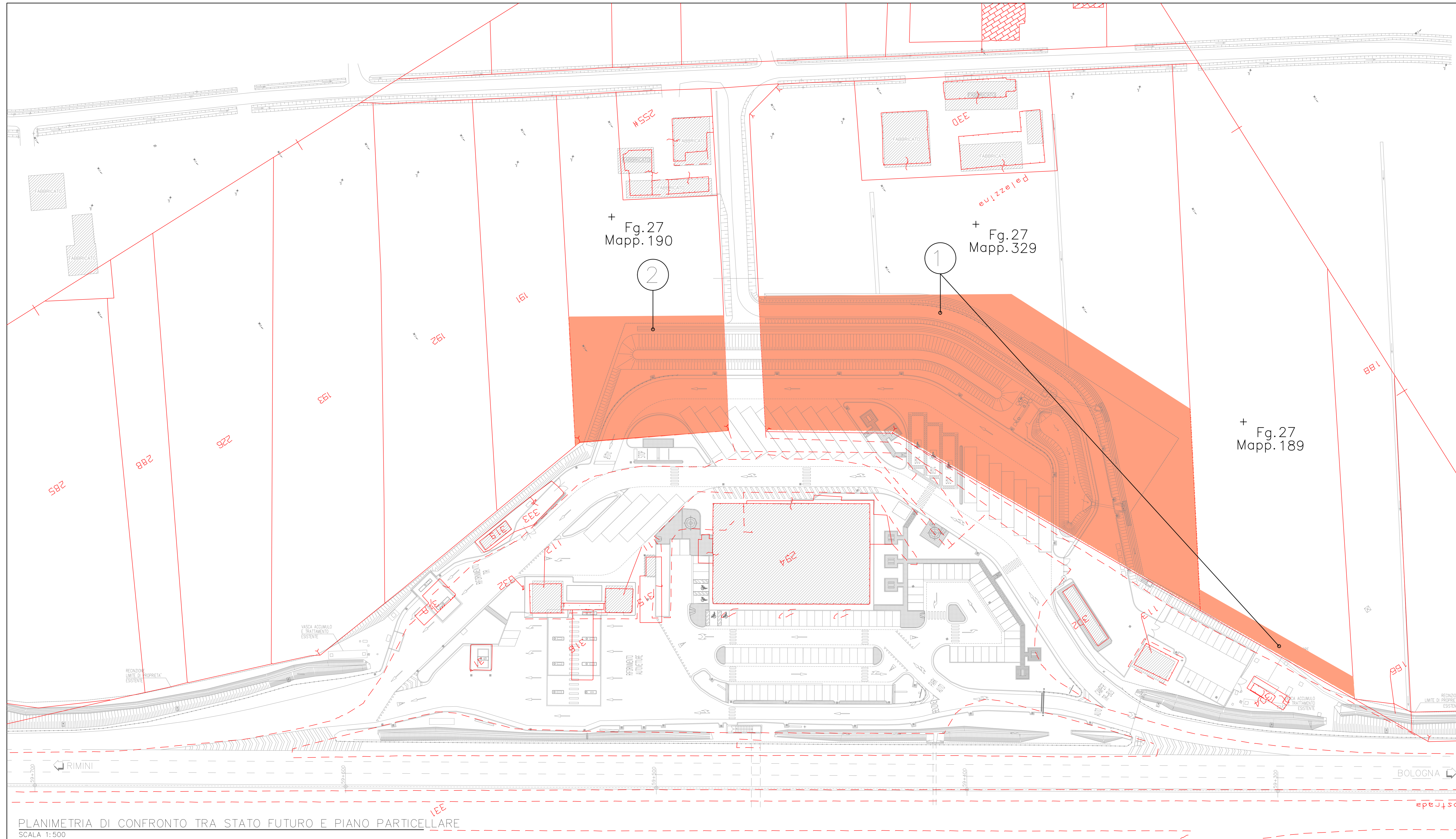


AREE DA OCCUPARSI PERMANENTEMENTE  
PER AMPLIAMENTO AREA DI SERVIZIO



PLANIMETRIA DI CONFRONTO TRA STATO FUTURO E PIANO PARTICELLARE  
SCALA 1:500

**autostrade** // per l'italia

AUTOSTRADA (A14) : BOLOGNA – TARANTO  
TRATTO: BOLOGNA – RIMINI SUD

LAVORI DI AMPLIAMENTO  
DELL'AREA DI SERVIZIO SANTERNO OVEST  
Km 59+500

PROGETTO DEFINITIVO

PLANIMETRIA DI CONFRONTO  
TRA STATO FUTURO E PIANO PARTICELLARE

IL PROGETTISTA SPECIALISTICO Ing. Gianluca Salvatore Sobozzolo Ord. Ing. Milano N. 26796		IL RESPONSABILE INTEGRAZIONE PRESTAZIONI SPECIALISTICHE Ing. Gian Paolo Sella Ord. Ing. Milano N. A32562		IL DIRETTORE TECNICO Ing. Andrea Tassi Ord. Ingg. Firenze N.1154	
CODICE IDENTIFICATIVO 562006 10 PD					
AFFIDAMENTO PROGETTO 562006 10 PD					
AFFIDAMENTO SUBORDINATO STD 005 2					
ORDINATORE SCALA 1:500					
INGEGNERE COORDINATORE TECNE		SUPPORTO SPECIALISTICO Arch. Stefano Sorti Ord. Arch. Roma N.11889		REVISIONE N. DATA 0 OTTOBRE 2017 1 MARZO 2021 2 MAGGIO 2021	
REDATTO:		VERIFICATO:		VISTO DEL CONCESSIONARIO VISTO DEL CONCESSIONARIO	