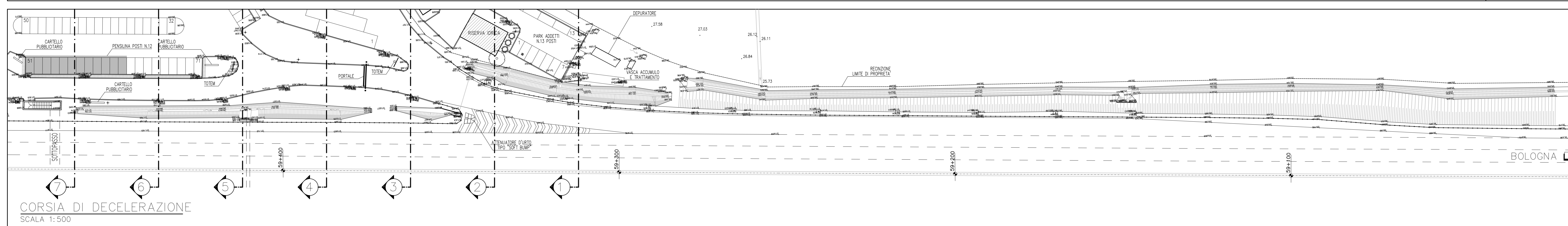
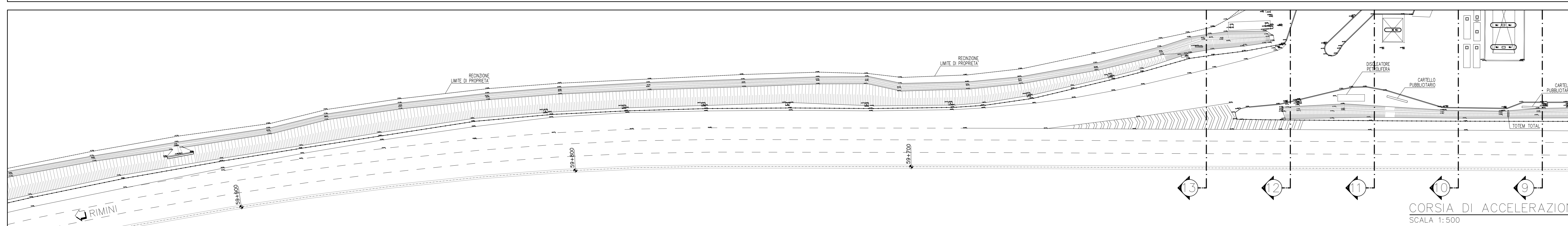


PLANIMETRIA STATO ATTUALE
SCALA 1:500



CORSIA DI DECELERAZIONE
SCALA 1:500



CORSIA DI ACCELERAZIONE
SCALA 1:500

autostrade // per l'italia
AUTOSTRADA (A14) : BOLOGNA – TARANTO
 TRATTO: BOLOGNA – RIMINI SUD
 LAVORI DI AMPLIAMENTO
 DELL'AREA DI SERVIZIO SANTERNO OVEST
 Km 59+500
 PROGETTO DEFINITIVO

PLANIMETRIA STATO ATTUALE E PIANO QUOTATO

IL PROGETTA SPECIALISTICO Ing. Gianluca Santoro Sotgioglio Ord. Ing. Milano N. 26796		IL RESPONSABILE INTEGRAZIONE PRESTAZIONI SPECIALISTICHE Ing. Gian Paolo Neri Ord. Ing. Milano N. A32562		IL DIRETTORE TECNICO Ing. Andrea Tardi Ord. Ing. Pavia N.1154	
CODICE IDENTIFICATIVO APPROVATO PROGETTO 562006 10 PD					
APPROVATO SUBITO 562006 10 PD			APPROVATO SUBITO STD 002 2		
SCALE 1:500			SCALE 1:500		
INGEGNERE COORDINATORE RIMATI		SUPPORTO SPECIALISTICO Arch. Stefano Sorti Ord. Arch. Roma N.11889		REVISIONE n. data 0 OTTOBRE 2017 1 MARZO 2021 2 MAGGIO 2021	
VERIFICATO		VERIFICATO			

VISTO DEL CONCESSIONARIO
autostrade // per l'italia
 IL RESPONSABILE CARICO DEL PROCEDIMENTO
 Gen. Stefano Gissi

VISTO DEL CONCESSIONARIO
 Ministero delle Infrastrutture e della Mobilità Sostenibile
 Direzione Regionale del Nord-Est

IL PROGETTO ESEGUITO HA VISTO L'OPINIONE DEL RESPONSABILE INTEGRATORE PRESTAZIONI SPECIALISTICHE
 Ing. Gian Paolo Neri
 Ord. Ing. Milano N. A32562