
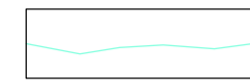





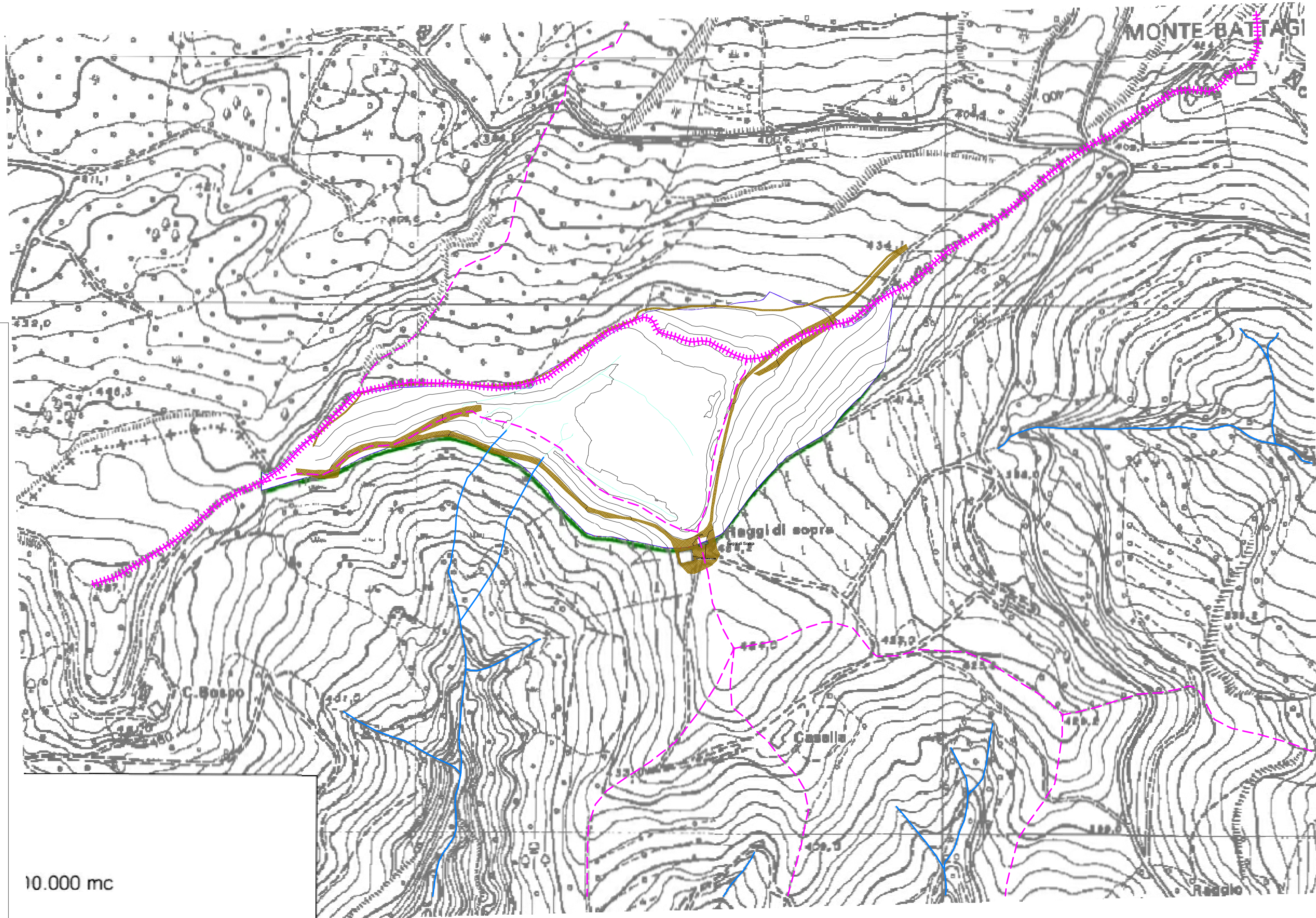
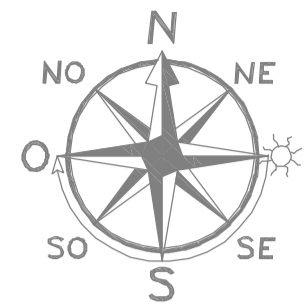


LEGENDA GENERALE

-  LIMITE PAE
-  ATTUALI FOSSI ENTRO L'AREA
-  ATTUALI ISOQUOTE ENTRO L'AREA
-  IDROGRAFIA
-  SPARTIACQUE PRINCIPALE
-  SPARTIACQUE SECONDARIO
-  STRADE E CAPEZZAGNE



COMUNE DI CASOLA VALSENI
(PROVINCIA DI RAVENNA)

Piano di coltivazione e di sistemazione finale
della cava "Raggi di Sopra"



Progettista Responsabile
STUDIO SETA s.r.l.
Ing. MASSIMO ALBERTI
Viale Risorgimento, 2 - 48018 Faenza (RA)

Consulenza agronomica e forestale
STUDIO VERDE
Dott. Agr. ALBERTO BELOSI
Via Galvani, 4 - 47122 Forlì (FC)

Consulenza geologica
Dott. MASSIMILIANO FLAMIGNI
Via F.lli Rosselli, 31 - 47121 Forlì (FC)

Consulenza d'impatto acustico
Ing. MICAELA MONTESI
C.so D. Baccarini, 7 - 48018 Faenza (RA)

Consulenza topografica
GEOPROGET associati
Geom. CORRADO CATTABRIGA
Via Emilia, 360 - 40026 Imola (BO)

Proprietaria e proponente



R.D.S. s.r.l.
Raggi Di Sopra s.r.l.
Via Cipolla, 48 - 40026 Imola (Bo)
P. IVA e C.F. 03918951207




R.D.S. s.r.l.
Via Cipolla, 48 - 40026 Imola (Bo)
Cod. Fisc. e Part.IVA 03918951207

F. Caparelli

Denominazione
CARTA IDROLOGICA e OROGRAFICA

File	Disegnatore	LT-scale	Fatt. Plott.	Pratica	Elaborato
Raggi_di_Sopra_Carta-Idrologica-a.dwg	CS	1	1:1	SVI00-A	25

 STUDIO SETA s.r.l. soluzioni tecnologiche per l'energia e l'ambiente Viale Risorgimento, 2 - 48018 Faenza RA Tel. 0546 623640 info@studioseta.it	DATA	DOCUMENTO
	Ottobre 2021 SCALA 1:2000	25 TOT. DOCUMENTI 30

10.000 mc