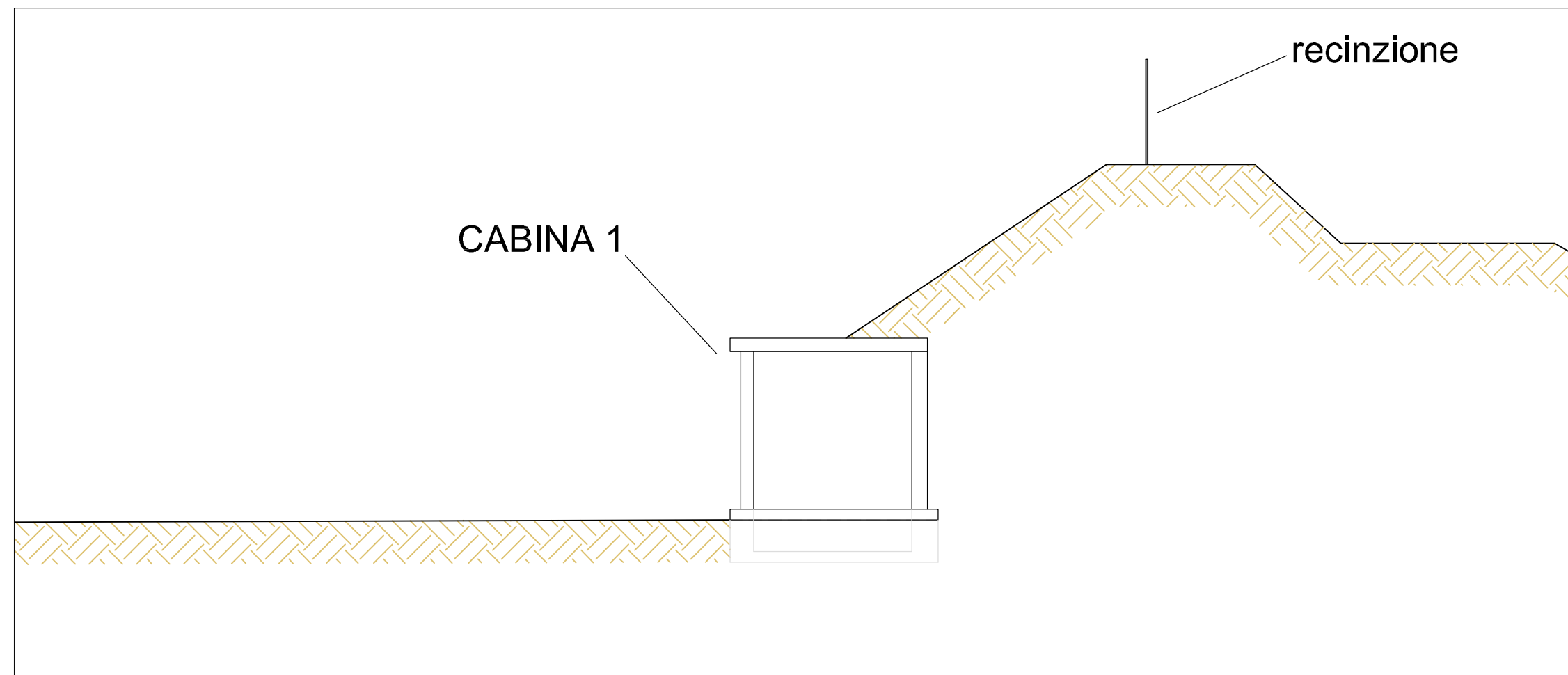
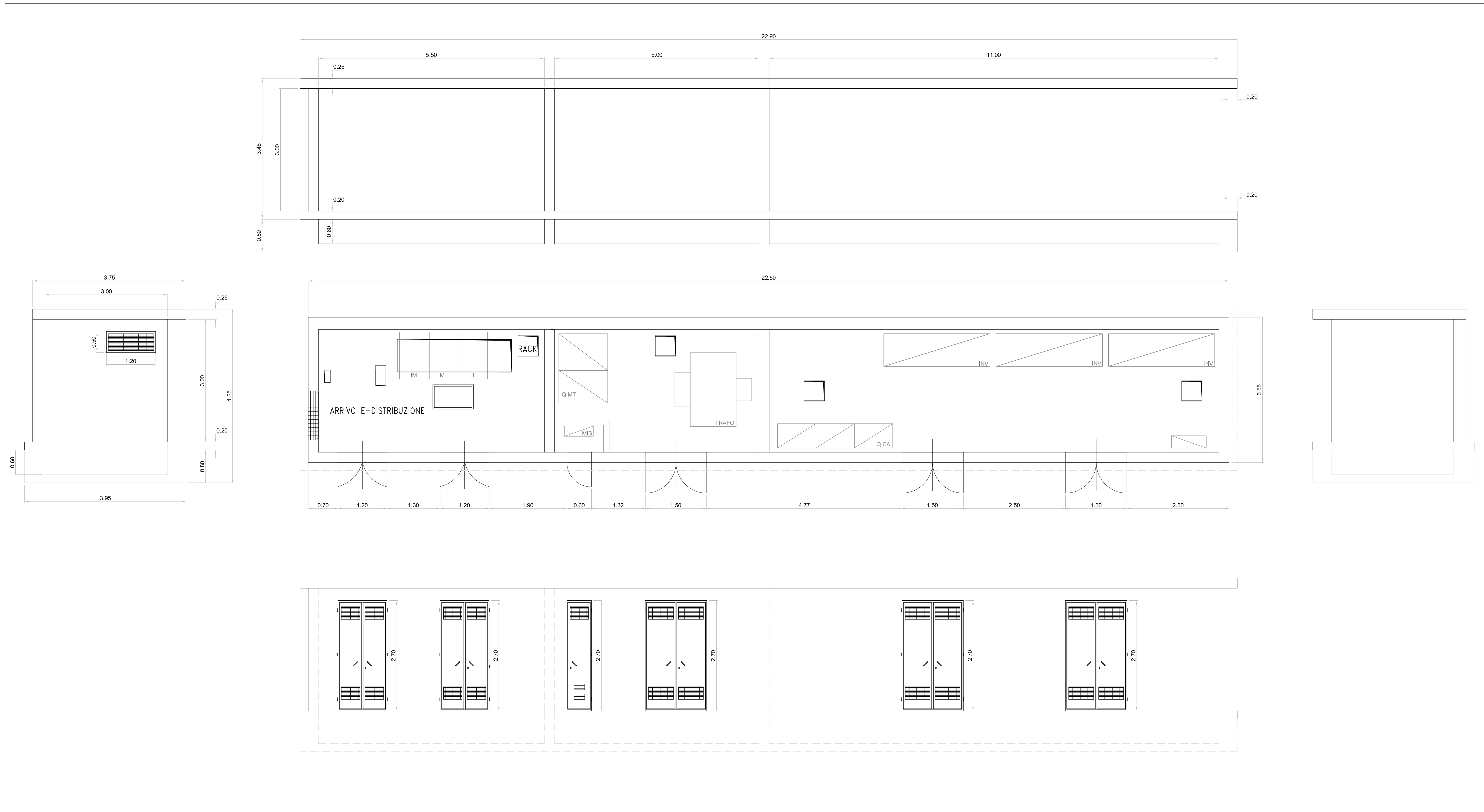


SEZIONE 10 - scala 1:100



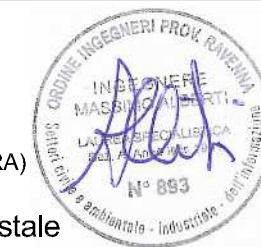
CABINA 1 - PIANTA, SEZIONI, PROSPETTI - scala 1:50



COMUNE DI CASOLA VALSENI
(PROVINCIA DI RAVENNA)

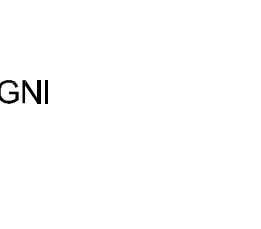
Piano di coltivazione e di sistemazione finale
della cava "Raggi di Sopra"

Progettista Responsabile
STUDIO SETA s.r.l.
Ing. MASSIMO ALBERTI
Viale Risorgimento, 2 - 48018 Faenza (RA)



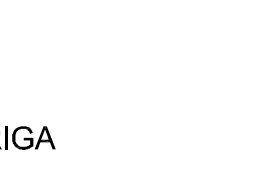
Proprietaria e proponente
R.D.S. s.r.l.
Raggi Di Sopra s.r.l.
Via Cipolla, 48 - 40026 Imola (Bo)
P. IVA e C.F. 03918951207

Consulenza agronomica e forestale
STUDIO VERDE
Dott. Agr. ALBERTO BELOSI
Via Galvani, 4 - 47122 Forlì (FC)



Consulenza geologica
Dott. MASSIMILIANO FLAMIGNI
Via F.lli Rosselli, 31 - 47121 Forlì (FC)

Consulenza d'impatto acustico
Ing. MICAELA MONTESI
C.so D. Baccarini, 7 - 48018 Faenza (RA)



Consulenza topografica
GEOPROGET associati
Geom. CORRADO CATTABRIGA
Via Emilia, 360 - 40026 Imola (BO)

Denominazione
CABINA ELETTRICA

File	Disegnatore	LT-scale	Fatt. Piott.	Pratica	Elaborato
Cabina-g.dwg	-	1	1:1	SV100-A	15
STUDIO SETA s.r.l. soluzioni tecnologiche per l'energia e l'ambiente Viale Risorgimento, 2 - 48018 Faenza RA Tel. 0546 623640 info@studioseta.it		DATA	DOCUMENTO		
		Ottobre 2021	15		
		SCALA	TOT. DOCUMENTI		
		varie	30		