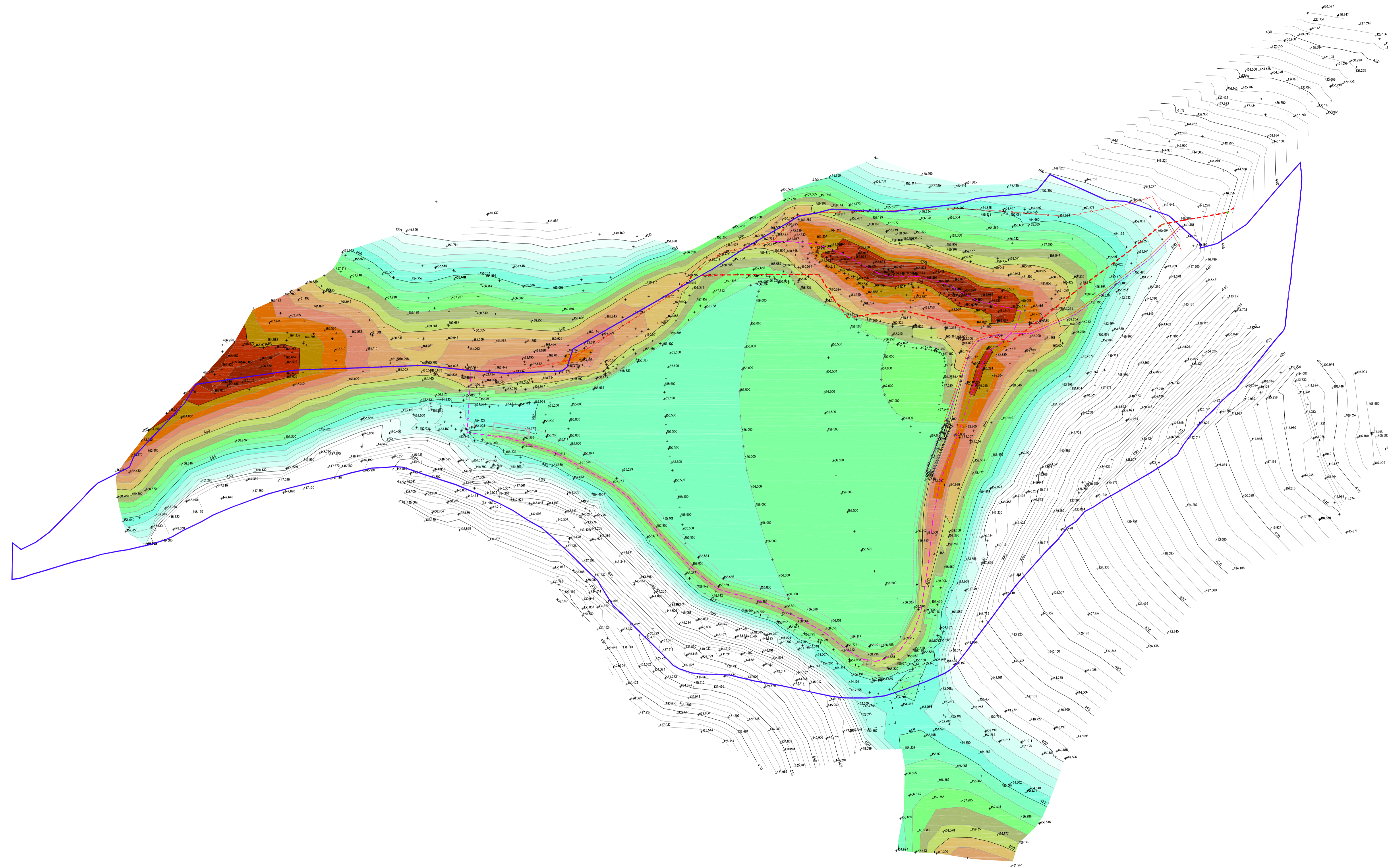


ALTITUDINE

- fra 450 e 451 m s.l.m.
- fra 451 e 452 m s.l.m.
- fra 452 e 453 m s.l.m.
- fra 453 e 454 m s.l.m.
- fra 454 e 455 m s.l.m.
- fra 455 e 456 m s.l.m.
- fra 456 e 457 m s.l.m.
- fra 457 e 458 m s.l.m.
- fra 458 e 459 m s.l.m.
- fra 459 e 460 m s.l.m.
- fra 460 e 461 m s.l.m.
- fra 461 e 462 m s.l.m.
- fra 462 e 463 m s.l.m.
- fra 463 e 464 m s.l.m.
- fra 464 e 465 m s.l.m.
- fra 465 e 466 m s.l.m.
- fra 466 e 467 m s.l.m.
- fra 467 e 468 m s.l.m.



COMUNE DI CASOLA VALSENIIO  
(PROVINCIA DI RAVENNA)

Piano di coltivazione e di sistemazione finale  
della cava "Raggi di Sopra"

Progettista Responsabile  
STUDIO SETA s.r.l.  
Ing. MASSIMO ALBERTI  
Viale Risorgimento, 2 - 48018 Faenza (RA)



Proprietaria e proponente

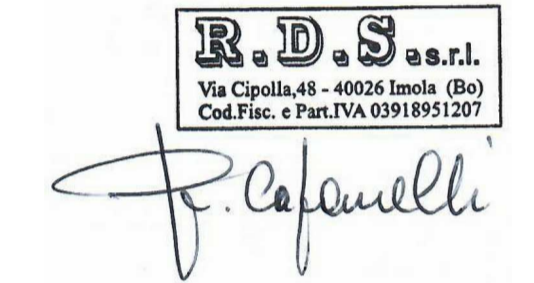


Consulenza agronomica e forestale  
STUDIO VERDE  
Dott. Agr. ALBERTO BELOSI  
Via Galvani, 4 - 47122 Forlì (FC)

Consulenza geologica  
Dott. MASSIMILIANO FLAMIGNI  
Via F.lli Rosselli, 31 - 47121 Forlì (FC)

Consulenza d'impatto acustico  
Ing. MICAELA MONTESI  
C.so D. Baccarini, 7 - 48018 Faenza (RA)

Consulenza topografica  
GEOPROGET associati  
Geom. CORRADO CATTABRIGA  
Via Emilia, 360 - 40026 Imola (BO)



Denominazione  
PLANIMETRIA SISTEMAZIONE MORFOLOGICA FINALE

File	Disegnatore	LT-scale	Fatt. Plott.	Pratica	Elaborato
PLANIMETRIE-b.dwg	CS	1	1:1	SVI00-A	9

STUDIO SETA s.r.l. soluzioni tecnologiche per l'energia e l'ambiente Viale Risorgimento, 2 - 48018 Faenza RA Tel. 0546 623640 info@studioseta.it	DATA	DOCUMENTO
	October 2021	9
SCALA	TOT. DOCUMENTI	
1:5000	30	

LEGENDA GENERALE

- ISOIPSE EQUIDISTANZA 1.00 m
- ISOIPSE EQUIDISTANZA 5.00 m
- LIMITE PAE
- LIMITE AREA CONTIGUA PARCO VENA DEL GESSO
- RECINZIONE ESISTENTE
- RECINZIONE IN PROGETTO
- CAVIDOTTO INTERRATO IN PROGETTO
- LINEA ACQUEDOTTO IN PROGETTO