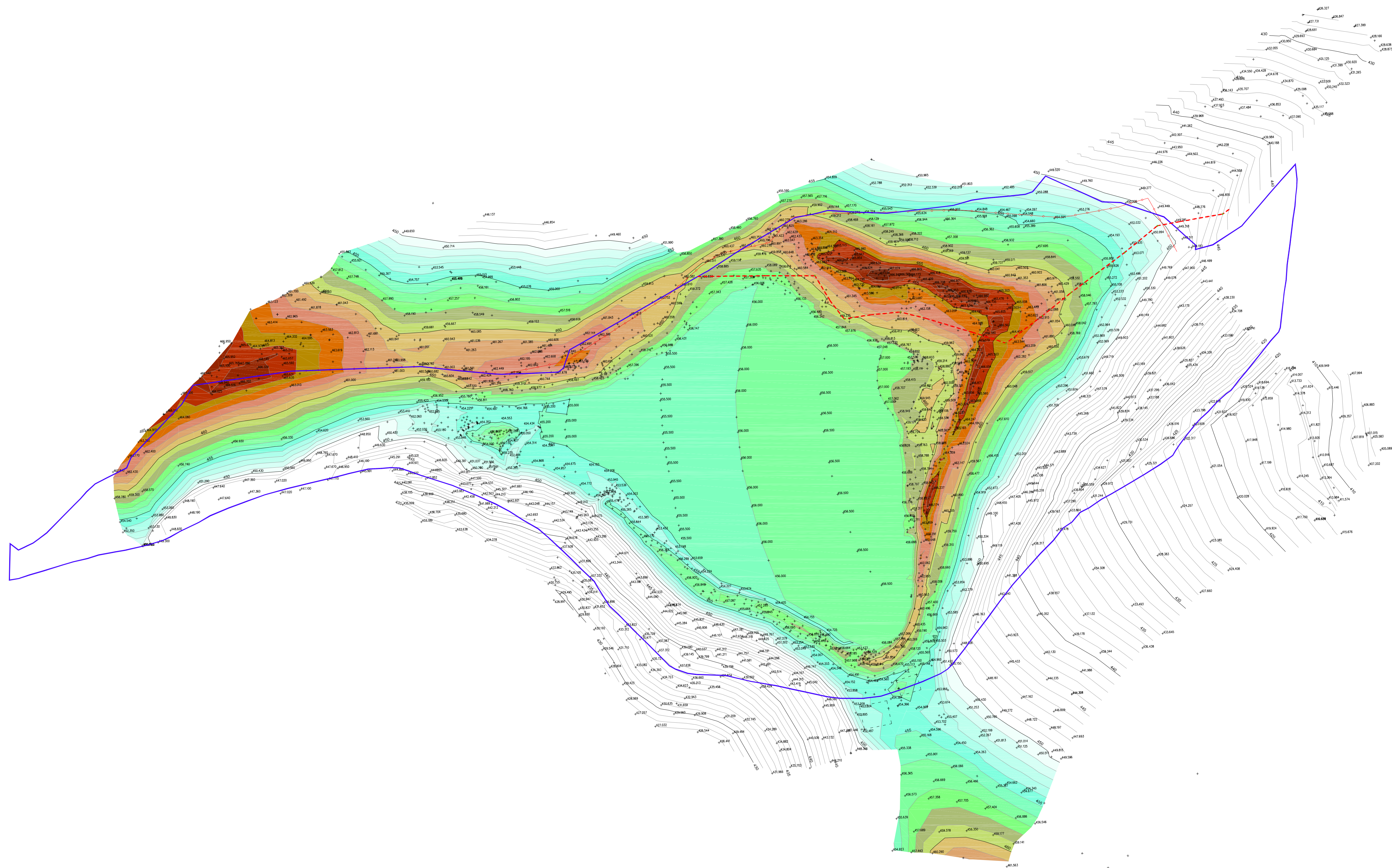


ALTITUDINE

- fra 450 e 451 m s.l.m.
- fra 451 e 452 m s.l.m.
- fra 452 e 453 m s.l.m.
- fra 453 e 454 m s.l.m.
- fra 454 e 455 m s.l.m.
- fra 455 e 456 m s.l.m.
- fra 456 e 457 m s.l.m.
- fra 457 e 458 m s.l.m.
- fra 458 e 459 m s.l.m.
- fra 459 e 460 m s.l.m.
- fra 460 e 461 m s.l.m.
- fra 461 e 462 m s.l.m.
- fra 462 e 463 m s.l.m.
- fra 463 e 464 m s.l.m.
- fra 464 e 465 m s.l.m.
- fra 465 e 466 m s.l.m.
- fra 466 e 467 m s.l.m.
- fra 467 e 468 m s.l.m.




COMUNE DI CASOLA VALSENIIO
 (PROVINCIA DI RAVENNA)

**Piano di coltivazione e di sistemazione finale
 della cava "Raggi di Sopra"**


Progettista Responsabile
STUDIO SETA s.r.l.
 Ing. MASSIMO ALBERTI
 Viale Risorgimento, 2 - 48018 Faenza (RA)

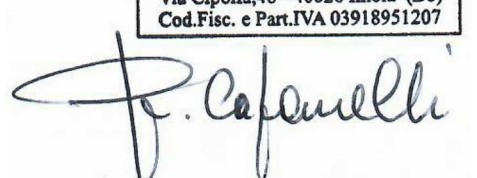
Consulenza agronomica e forestale
STUDIO VERDE
 Dott. Agr. ALBERTO BELOSI
 Via Galvani, 4 - 47122 Forlì (FC)

Consulenza geologica
 Dott. MASSIMILIANO FLAMIGNI
 Via F.lli Rosselli, 31 - 47121 Forlì (FC)

Consulenza d'impatto acustico
 Ing. MICAELA MONTESI
 C.so D. Baccarini, 7 - 48018 Faenza (RA)




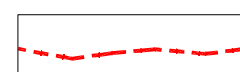
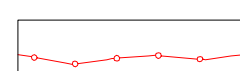
Consulenza topografica
GEOPROGET associati
 Geom. CORRADO CATTABRIGA
 Via Emilia, 360 - 40026 Imola (BO)

Proprietaria e proponente

R.D.S. s.r.l.
 Raggi Di Sopra s.r.l.
 Via Cipolla, 48 - 40026 Imola (Bo)
 P. IVA e C.F. 03918951207


R.D.S. s.r.l.
 Via Cipolla, 48 - 40026 Imola (Bo)
 Cod. Fisc. e Part. IVA 03918951207

Denominazione					
PLANIMETRIA PIANO DI COLTIVAZIONE					
File	Disegnatore	LT-scale	Fatt. Plott.	Pratica	Elaborato
PLANIMETRIE-b.dwg	CS	1	1:1	SVI00-A	8
STUDIO SETA s.r.l. soluzioni tecnologiche per l'energia e l'ambiente Viale Risorgimento, 2 - 48018 Faenza RA Tel. 0546 623640 info@studioseta.it			DATA		DOCUMENTO
			Ottobre 2021		8
			SCALA		TOT. DOCUMENTI
			1:5000		30

LEGENDA GENERALE

-  ISOIPSE EQUIDISTANZA 1.00 m
-  ISOIPSE EQUIDISTANZA 5.00 m
-  LIMITE PAE
-  LIMITE AREA CONTIGUA PARCO VENA DEL GESSO
-  RECINZIONE ESISTENTE