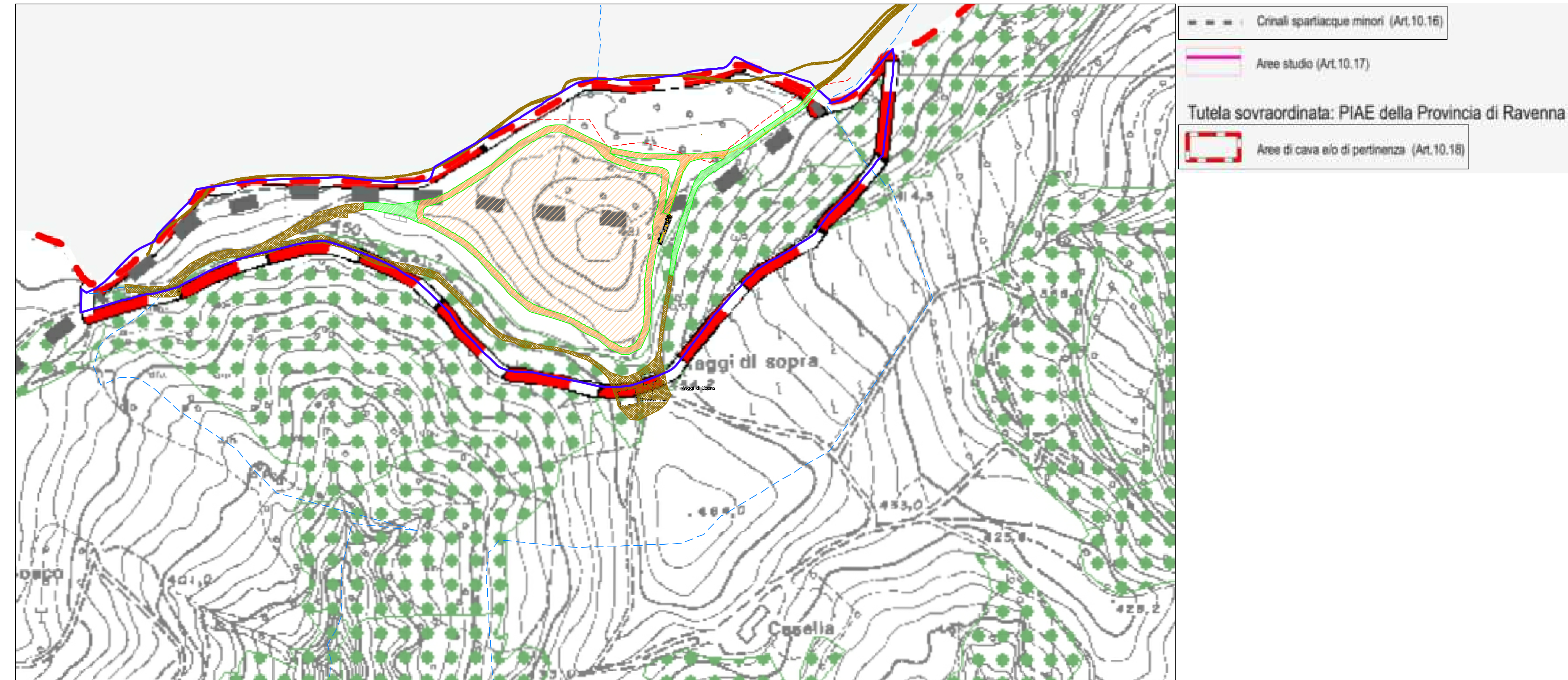
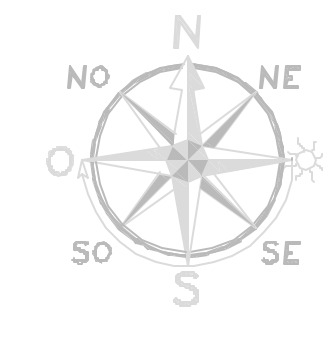
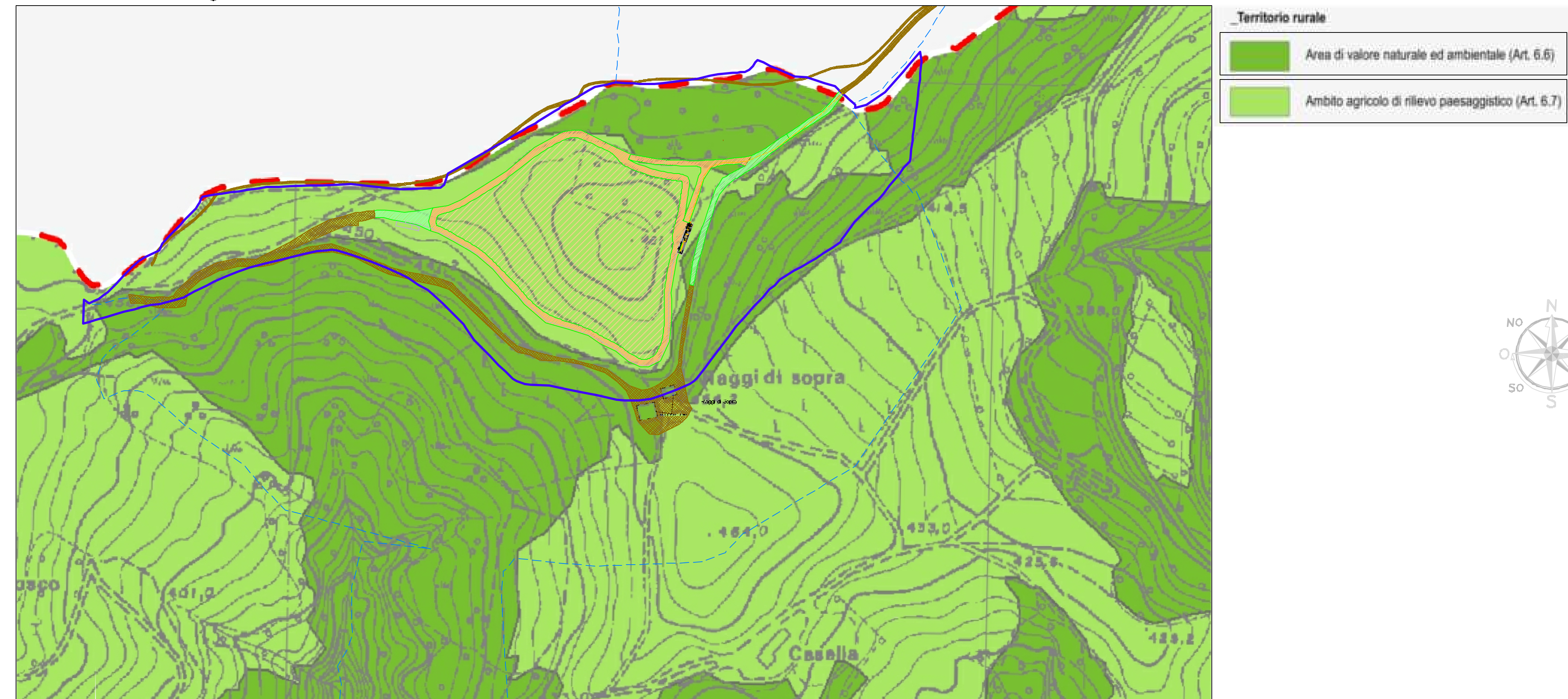


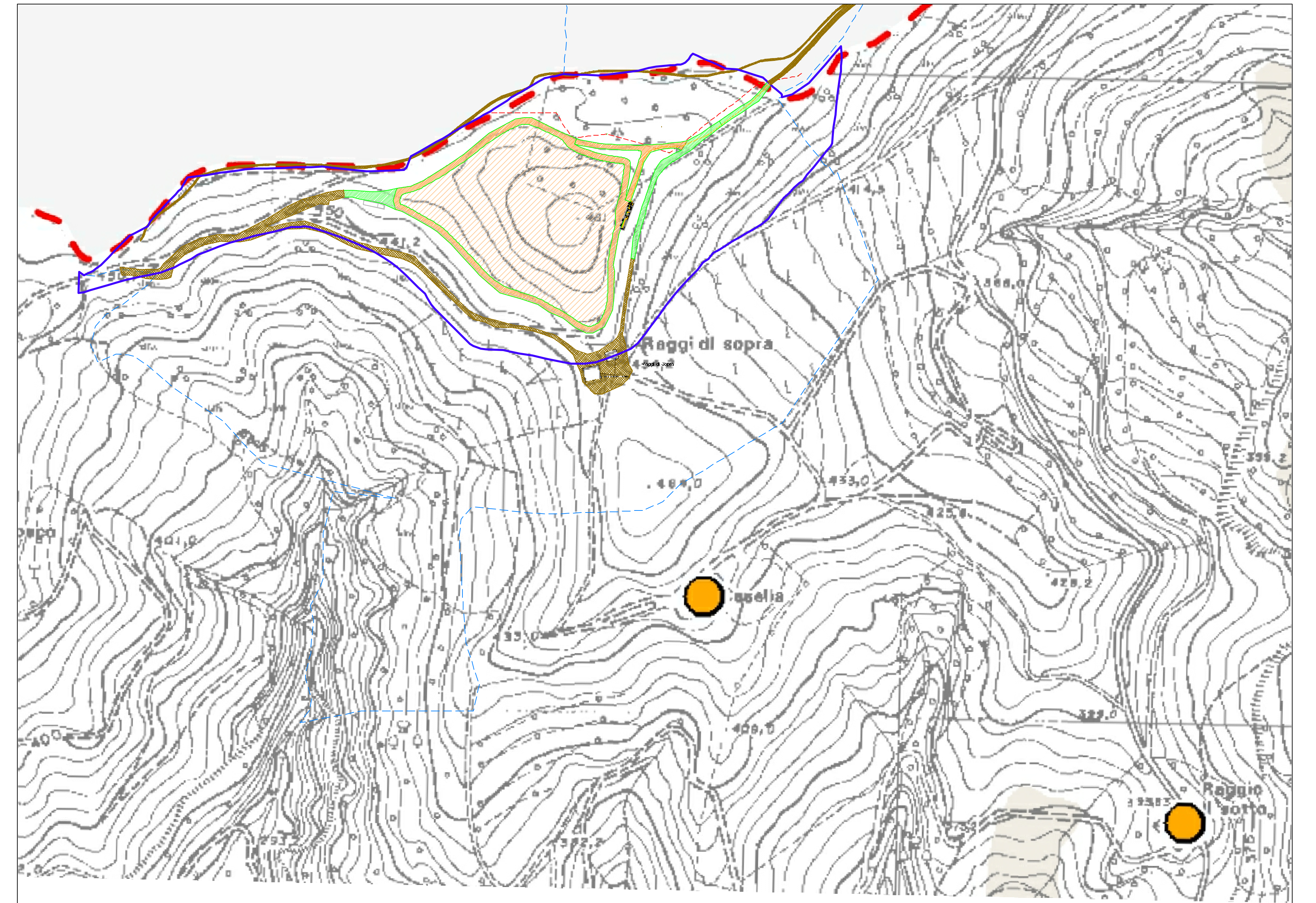
PSC - Tav. 4A.17 - Tutela: Natura e Paesaggio



PSC - Tav. 3.17 - Progetto

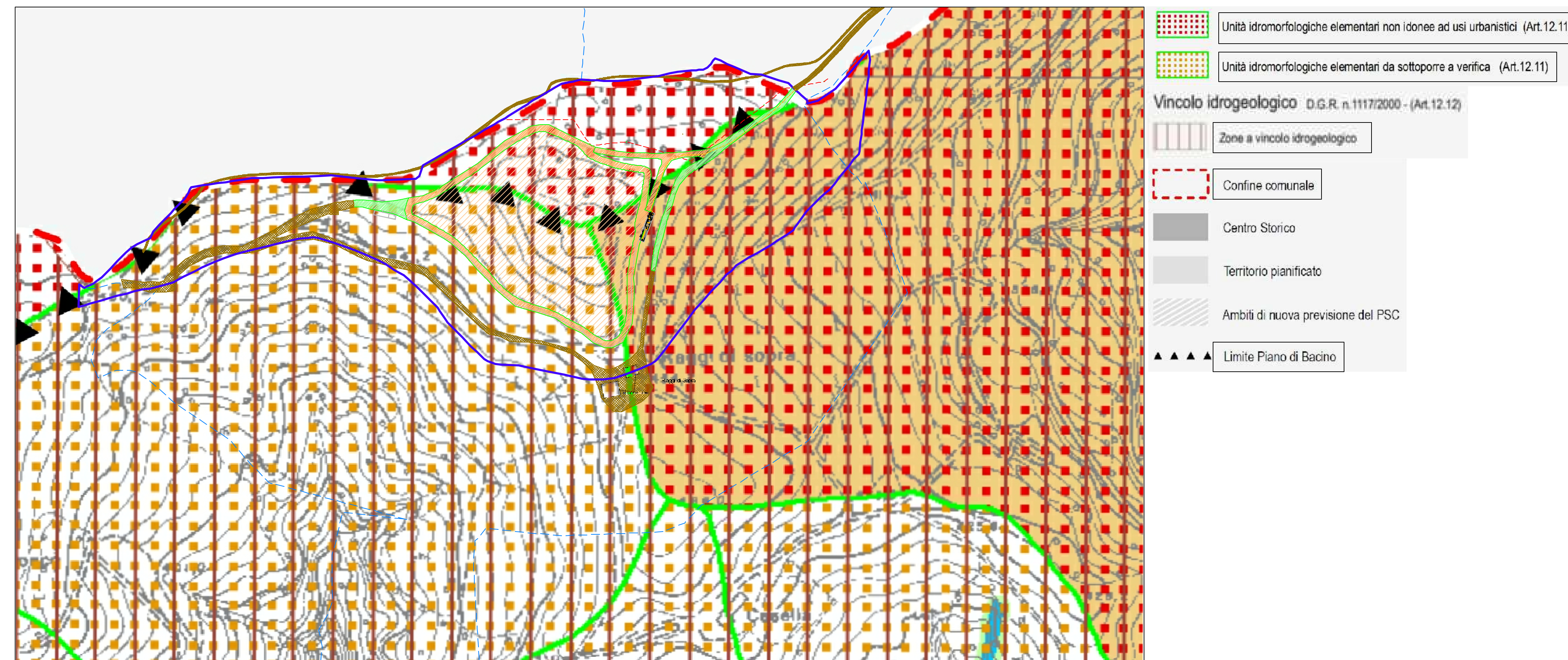


PSC - Tav. 4B.17 - Tutela: Storia e Archeologia



- Tutela del patrimonio archeologico**
- Testimonianze archeologiche (Art.11.2)**
- Complexi archeologici
  - Aree di concentrazione di materiali archeologici
  - Zona di alta potenzialità archeologica
  - Zona di media potenzialità archeologica
  - Zona di bassa potenzialità archeologica
  - Attestazioni archeologiche
- Edifici di valore storico-architettonico e culturale-testimoniale (Art.11.6 - Art. 11.7)**
- Edifici di valore storico-architettonico (valore monumentale)
  - Edifici di parziale valore storico-architettonico (valore monumentale)
  - Edifici di valore storico-architettonico (valore architettonico)
  - Edifici di parziale valore storico-architettonico (valore architettonico)
  - Edifici di valore culturale-testimoniale
  - Edifici di parziale valore culturale-testimoniale
  - Opere del secondo '900 ritenute di valore culturale-testimoniale
- Ambito di conservazione (Art.4.3)  
 Ambito di parziale conservazione (Art.4.3)

PSC - Tav. 4C.17 - Tutela: Sicurezza del territorio



**LEGENDA GENERALE**

- LIMITE PAE
- LIMITE AREA CONTIGUA PARCO VENA DEL GESSO
- LIMITE PROPRIETA'
- LINEA MT ESISTENTE
- LINEA MT IN PROGETTO
- PISTE ESISTENTI
- PISTE RISISTEMATE
- NUOVE PISTE (bordo piano)
- AREA DESTINATA A IMPIANTO FOTOVOLTAICO

**COMUNE DI CASOLA VALSEPIO**  
(PROVINCIA DI RAVENNA)

**Piano di coltivazione e di sistemazione finale della cava "Raggi di Sopra"**

---

Progettista Responsabile  
 STUDIO SETA s.r.l.  
 Ing. MASSIMO ALBERTI  
 Viale Risorgimento, 2 - 48018 Faenza (RA)

Proprietaria e proponente  
 R.D.S. s.r.l.  
 Raggi Di Sopra s.r.l.  
 Via Casella 43 - 40026 Imola (BO)  
 P. IVA e C.F. 03918951207

Consulenza agronomica e forestale  
 STUDIO VERDE  
 Dott. Agr. ALBERTO BELOSI  
 Via Gavan, 4 - 41122 Pofi (FC)

Consulenza geologica  
 Dott. MASSIMILIANO FLAMIGNI  
 Via R. Mezzani, 31 - 47101 Forlì (FC)

Consulenza d'impatto acustico  
 Ing. MICHAELA MONTESI  
 C.so D. Bacchini, 7 - 48018 Faenza (RA)

Consulenza topografica  
 GEOPROGETT associati  
 Geom. CORRADO GATTABRIGA  
 Via Emilia, 350 - 40026 Imola (BO)

Denominazione: **INQUADRAMENTO NEGLI STRUMENTI DI PIANIFICAZIONE: PSC**

File: Raggi di Sopra-g_Planidreg	Disegnatore: GS	LT-scale: 1	Fatt. Plot: 1:1	Pratica: SV03A	Elaborato: 5
STUDIO SETA s.r.l. soluzioni tecnologiche per l'energia e l'ambiente Viale Risorgimento, 2 - 48018 Faenza RA Tel. 0546 623640 info@studioseta.it		DATA: Ottobre 2021	DOCUMENTO: 5	SCALA: 1:2000	TOT. DOCUMENTI: 30