

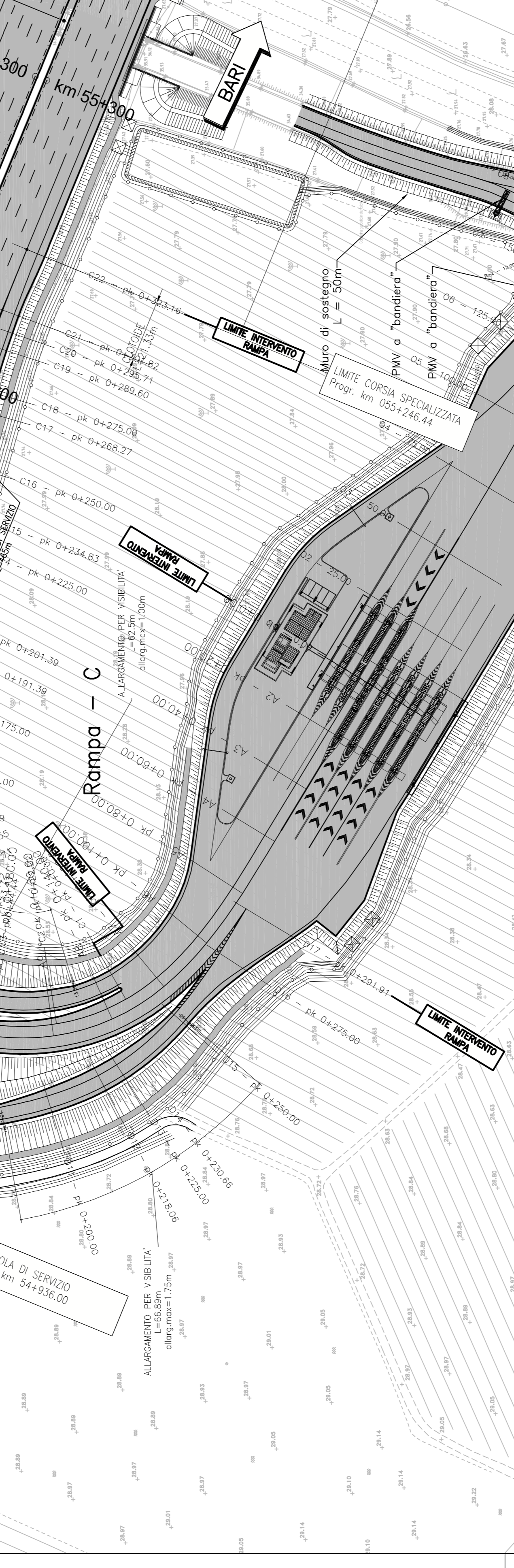
RAMPA - C



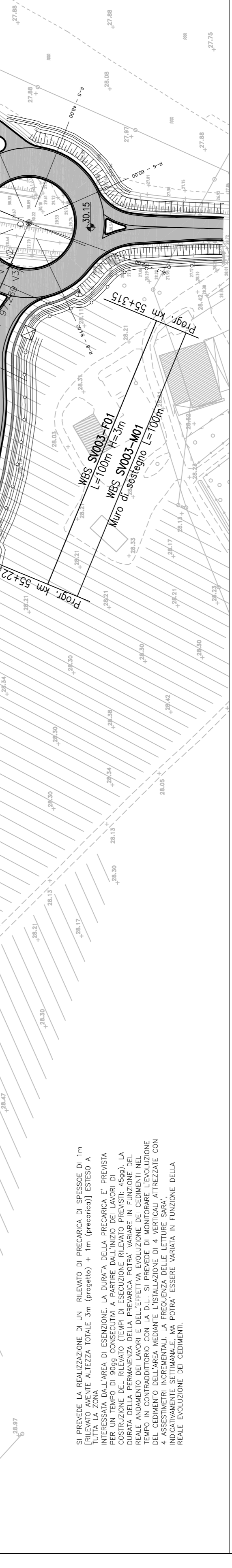
RAMPA - D



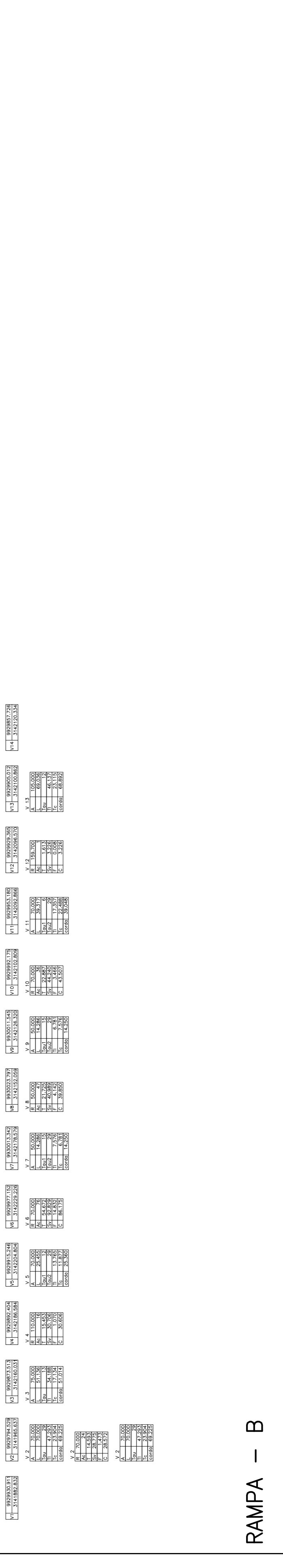
RAMPA - B



RAMPA - C



RAMPA - D



RAMPA - B



autostrade // per l'Italia

AUTOSTRADA (A14) : BOLOGNA-BARI-TARANTO

AMPLIAMENTO ALLA QUARTA CORSIA

TRATTO : BOLOGNA S. LAZZARO - DIRAM. RAVENNA

PROGETTO DEFINITIVO

S5 - NUOVO SVINCOLO DI SOLAROLO

PARTE STRADALE

PLANIMETRIA DI PROGETTO E DI TRACCIAMENTO

SEZIONI TIPO

I. RESPONSABILE PROGETTAZIONE Ing. Giancarlo Scavone, Spizzuolo Via. Mazzini, 14, 41015 S. Felice sul Reno, Bologna	II. RESPONSABILE INTERVENZIONE Ing. Maurizio Tomasi Via. Amatori, 47 01100 Viterbo	III. RESPONSABILE DIREZIONE Ing. Roberto Scavone	IV. DATA	08/08/2015
			VI. DATA APPROVAZIONE	11/09/2015
V. ESTENSIONE 5,75 km	VII. VALORE ECONOMICO € 25.000.000,00	VIII. NOTE		
		1. PROGETTO DEFINITIVO		

PROGETTO DEFINITIVO

spea **INGENIERING** **Atalanta**

PROGETTO DEFINITIVO

11143705TSTD 550

11/09/2015