

Studio Tecnico geom.CAVINA-MONTEVECCHI

corso Matteotti 27 arch.PAGANI fax 0546-680247  
Faenza tel.0546-28197

PROPOSTA DI ACCORDO OPERATIVO  
Ex art. 4 L.R. 24/2017 DELL'AREA DENOMINATA  
"Via S.Orsola-Via Emilia" Ambito 02 del PSC

UBICAZIONE: Via S.Orsola

COMMITTENTE

NATURLANDIA S.N.C.  
di Bucci Stefano e Bentini Giovanni

Progetto del Verde

Con la consulenza specialistica di:  
TOPOGRAFIA  
GEOLOGIA  
INDAGINI ACUSTICHE-AMBIENTALI-VALSAT  
RETI DI FOGNATURA ACQUE BIANCHE  
E NERE - LAMAZIONI - IDRAULICA  
RETE ACQUEDOTTO - RETE GAS  
ILLUMINAZIONE PUBBLICA E PRIVATA  
STUDIO DEL TRAFFICO

Studio Tecnico Topografico  
Pierluigi Donatelli Geometra  
-Dott. Geol. Mirabini Stefano  
-Ing. Conti Franca  
-Prisma Ingegneria srl  
Ing. Bacci Carlo  
-Prisma Ingegneria srl  
Ing. Bacci Carlo  
-Energia Studio di  
Progettazione Impiantistica  
P.L. Haimelli Giuliano  
-Ing. Longhi Simona

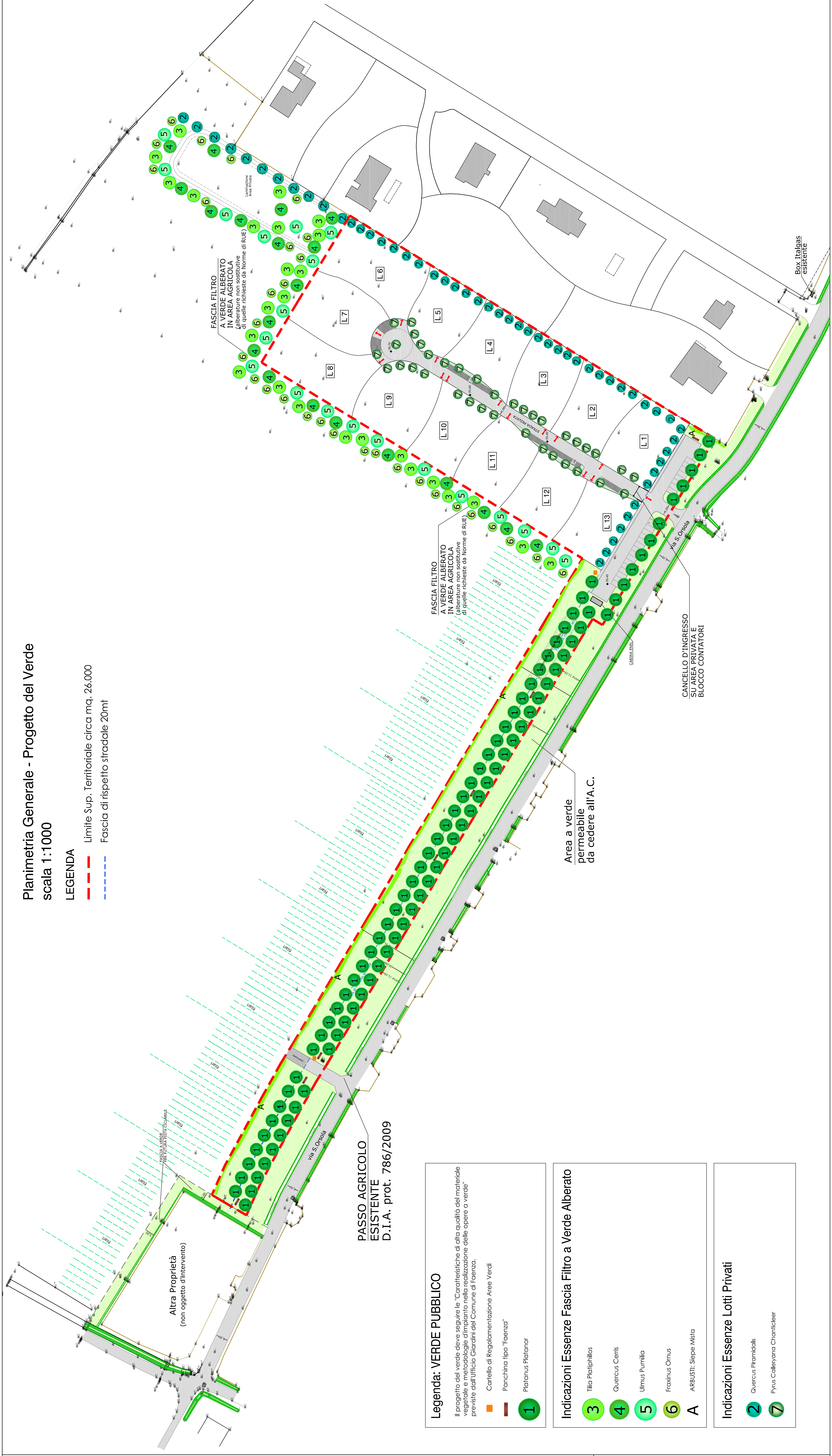
Rapp. 1:1000

PROGETTISTA

Planimetria Generale - Progetto del Verde  
scala 1:1000

LEGENDA

- - - Limite Sup. Territoriale circa mq. 26.000
- - - - - Fascia di rispetto stradale 20mt



Legenda: VERDE PUBBLICO

Il progetto del verde deve seguire le "Caratteristiche di alta qualità del materiale vegetale e metodologie d'impianto nella realizzazione delle opere a verde" previste dall'Ufficio Giardinieri del Comune di Faenza.

- Cortello di Regolamentazione Aree Verdi
- Panchina tipo "Faenza"
- 1 Platanus Platanor

Indicazioni Essenze Fascia Filtro a Verde Alberato

- 3 Tilia Platiphillos
- 4 Quercus Cerifis
- 5 Ulmus Pumilla
- 6 Fraxinus Ornus
- A ARBUSTI: Siepe Mista

Indicazioni Essenze Lotti Privati

- 2 Quercus Frumidals
- 7 Pyrus Calleryana Chanticleer